

調査へのご協力をお願いします

～みなさまからいただいた回答結果はこのような改善につながっています～



● 前回（2021年度後期調査）の回収率は38.6%でした

みなさまからいただいた調査回答は、個人情報特定されないよう統計的に分析処理した上で、さまざまな改善につながるよう自由記述も含めて学長・副学長・学部長に報告させていただきました

※集計結果の概要は次ページに掲載しています



▶▶ 改善への取り組み事例

調査結果をもとに、
具体的な改善へ取り組んでいます

● オンライン授業、就職活動等に関する支援

- 「ITナビ」による学内ITサービス情報の集約
<https://www.tohoku-gakuin.ac.jp/itnavi/>
- 「履修支援サイト」による
在学生向けの履修関連情報の集約
<https://www.tohoku-gakuin.ac.jp/student/>



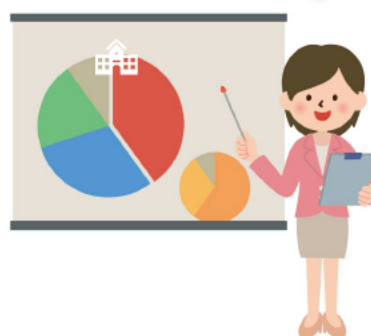
- チャットボットによる問い合わせ対応の強化
(後援会からの支援)
- オンラインによる就職活動支援のための
「個別ルーム」の設置 (後援会からの支援)

※具体的改善の一例です

学生調査が頻繁にあります…
「学長室政策支援IR課」って
なんですか？



学内外のあらゆる
データを収集・分析し、
継続的に東北学院大学の
改善を提案する部署です



- 調査結果を全学教職員に公開し改善に取り組んでいます
- 前回の遠隔授業受講状況に関する学生調査は「授業改善のための学生アンケート」の結果もあわせて授業改善を提言しています

具体的な
取組例



- Good Practiceの紹介と共有
- 研修会の実施



- Bad Practiceの事例共有
- 具体的な改善指示

皆さまからの調査回答は個人情報特定されないよう統計的に処理し分析報告され授業の改善などに役立てられています。

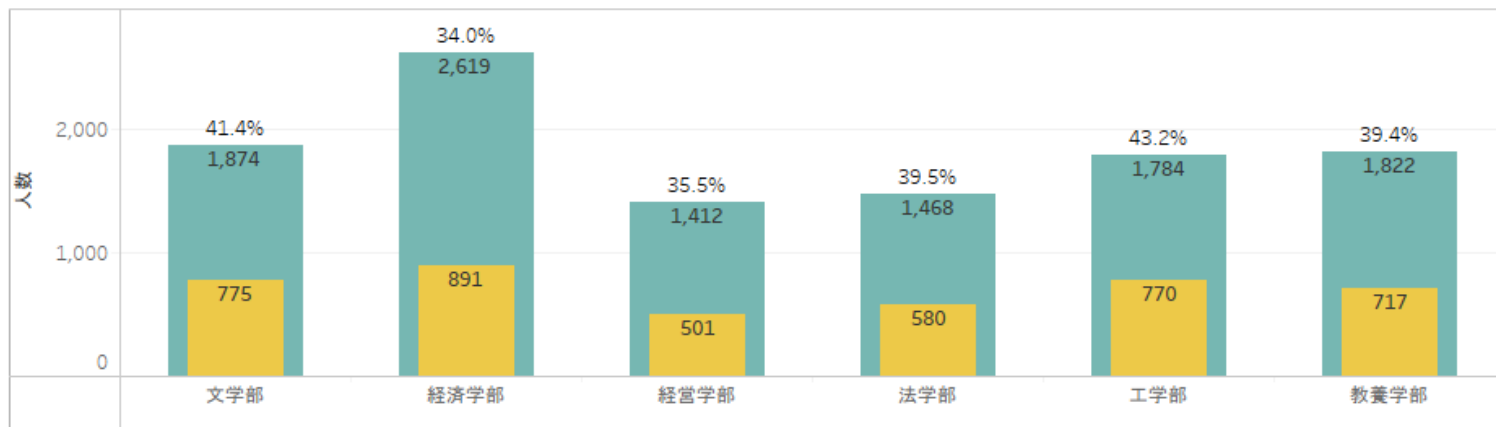
◆◆ 今後も学生調査に協力をお願いします ◆◆

学修行動と学生生活に関する実態調査 結果報告

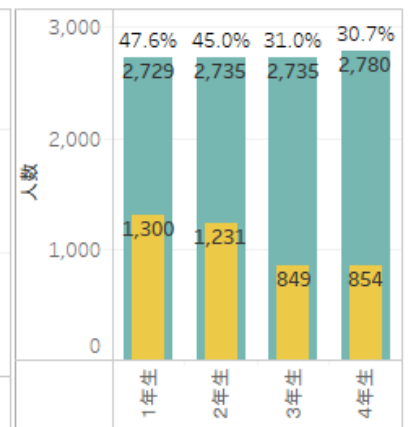
2021年度後期（2022/3/1～3/22）実施分

東北学院大学 学長室政策支援IR課

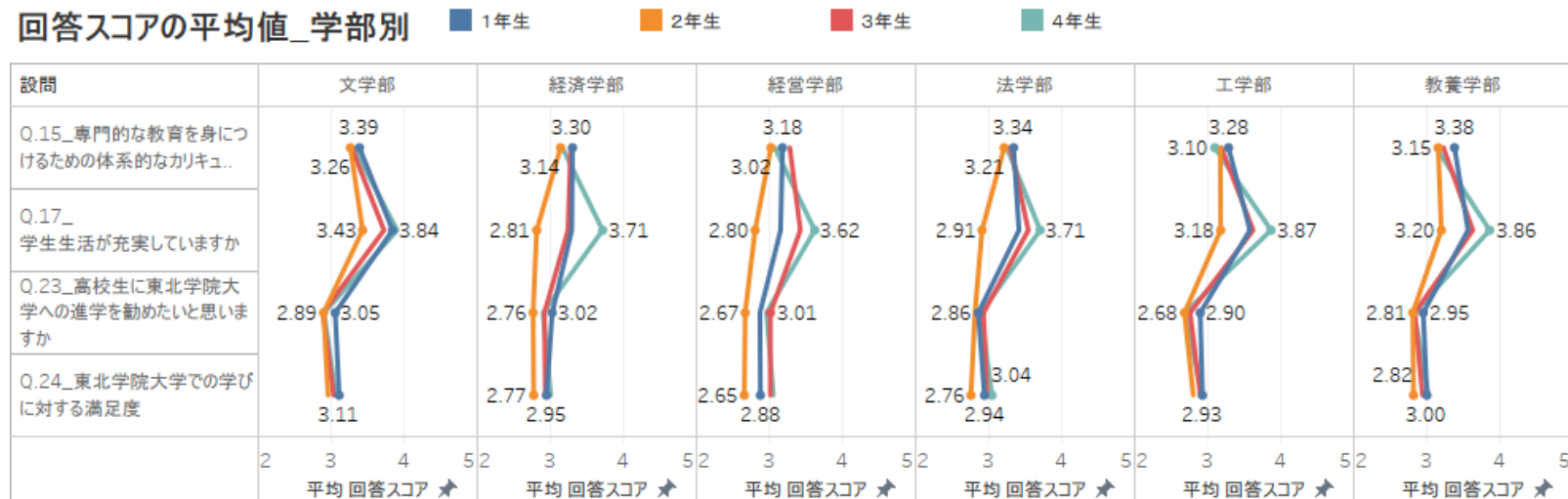
回答率_学部学科別



回答率_学年別

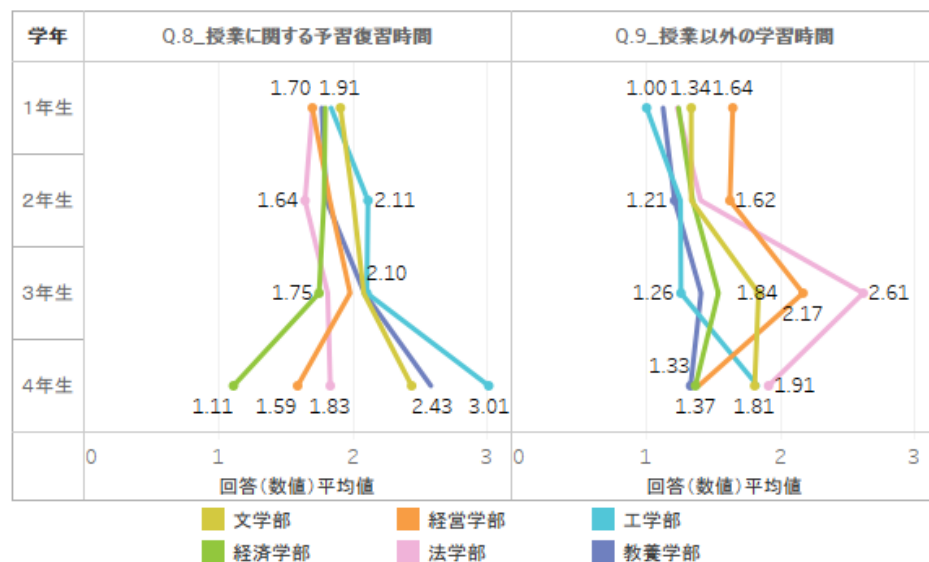


回答スコアの平均値_学部別

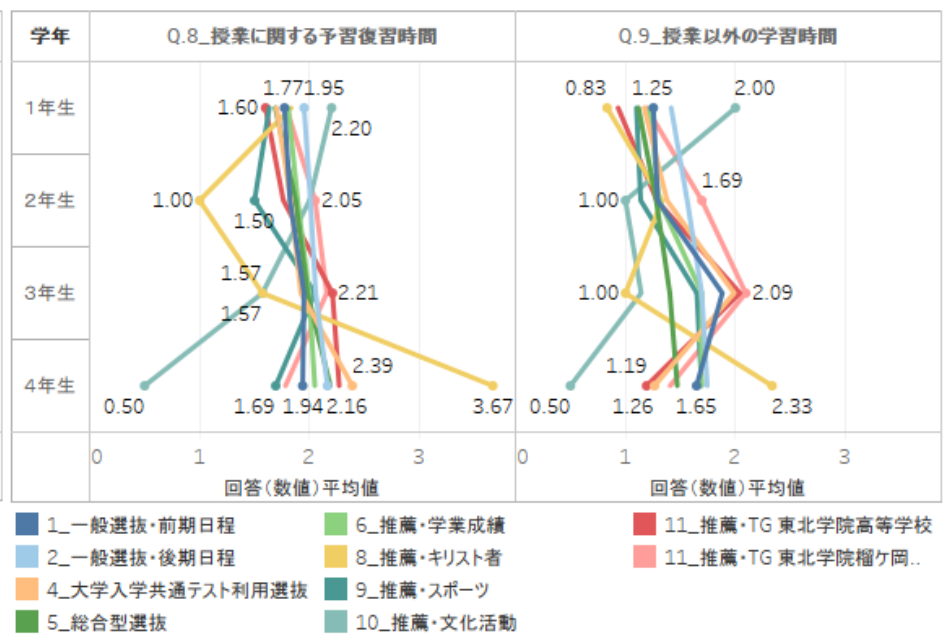


※回答の選択肢ごとにスコア化して設問ごとの平均スコアを算出。
 Q.15
 1点: 全く思わない
 2点: どちらかといえばそう思わない
 3点: どちらかといえばそう思う
 4点: そう思う
 Q.17
 1点: 充実していない
 2点: どちらかといえば充実していない
 3点: どちらでもない
 4点: どちらかといえば充実している
 5点: 充実している
 Q.23
 1点: 進めたくない
 2点: どちらかといえば勧めたくない
 3点: どちらかといえば勧めたい
 4点: とても勧めたい
 Q.24
 1点: 大変不満
 2点: 不満
 3点: 満足
 4点: 大変満足

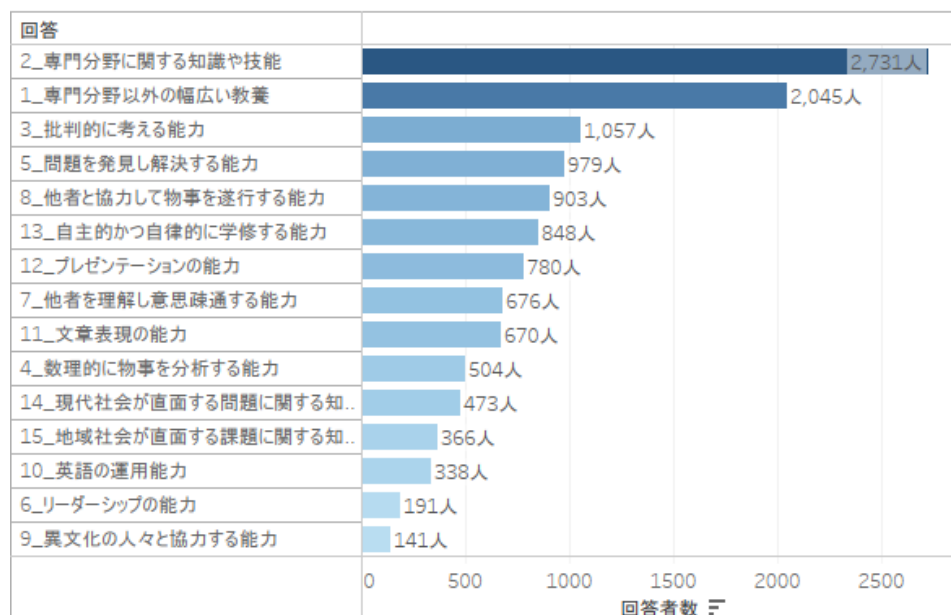
学習時間平均値_学部別



学習時間平均値_入試区分別



東北学院大学においてあなたが身につけた能力・知識(3個)全学部



社会で活躍するため必要と考えている知識・能力(3個)全学部

