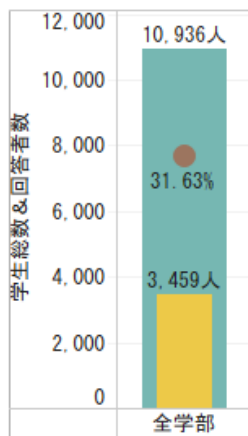


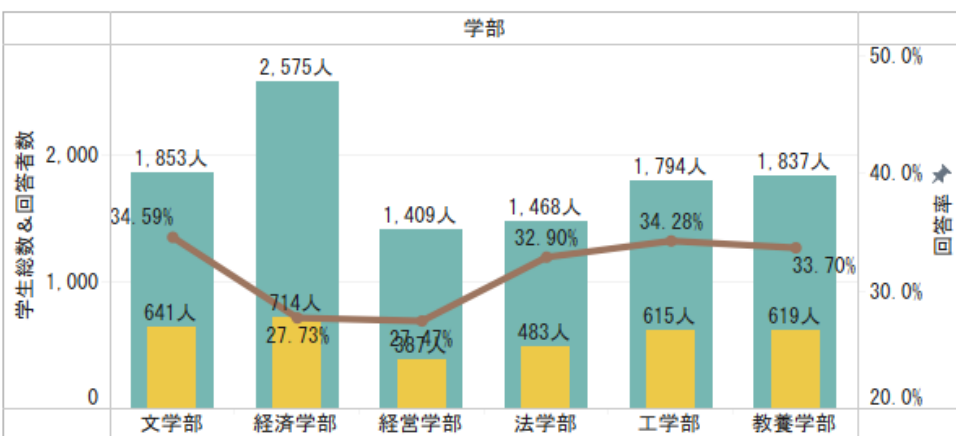
学修行動と学生生活に関する実態調査 結果報告

2022年度後期（2023/2/20～3/8）実施分

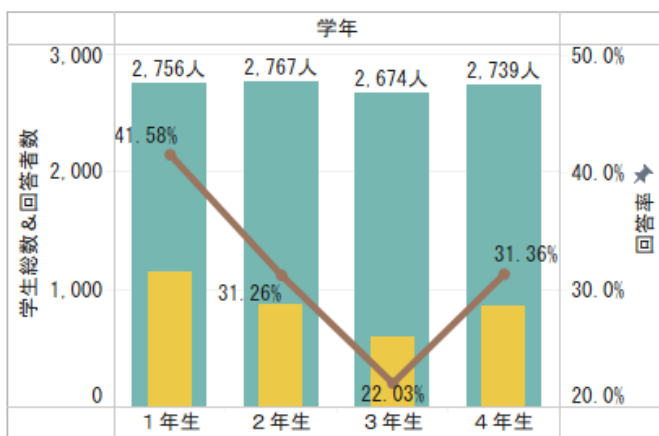
回答率_全体



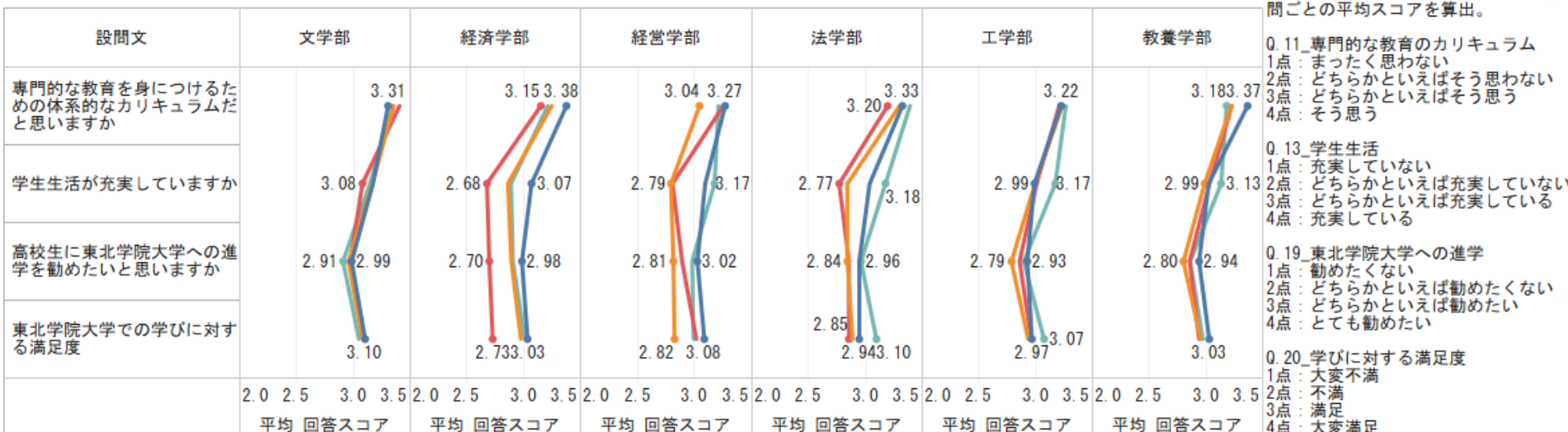
回答率_学部学科別



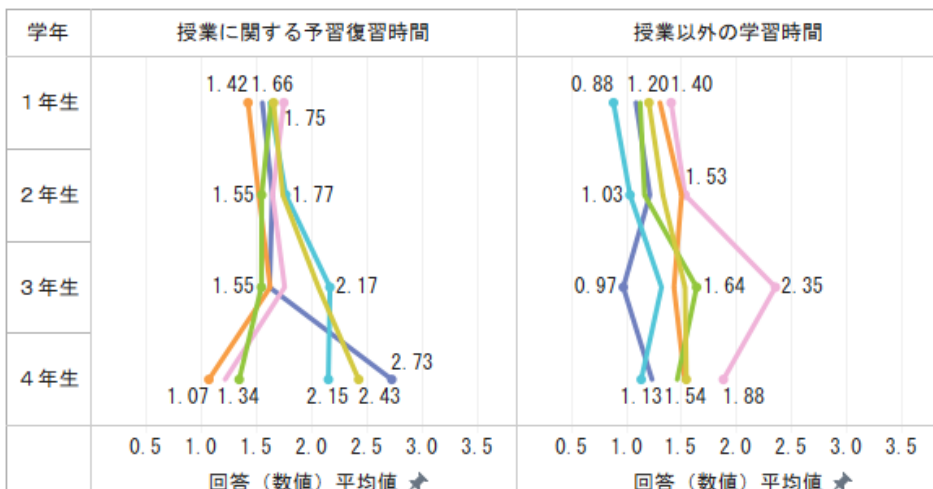
回答率_学年別



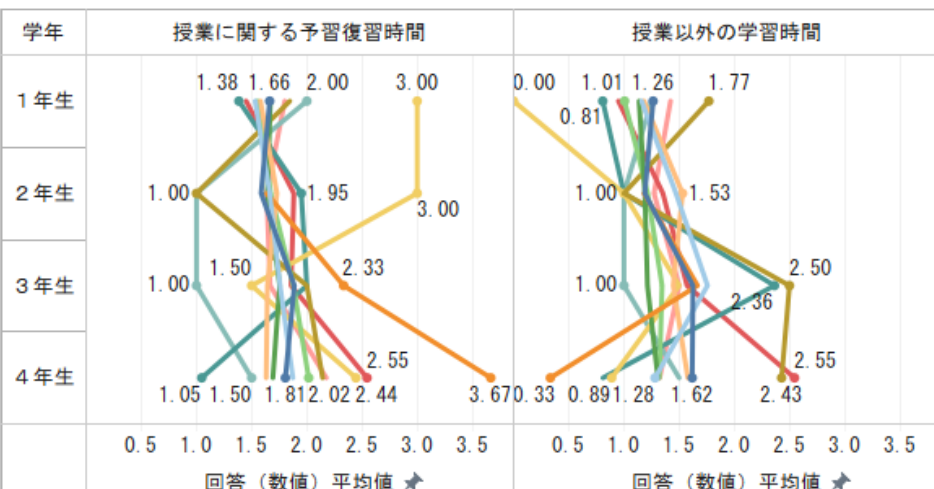
回答スコアの平均値_学部別



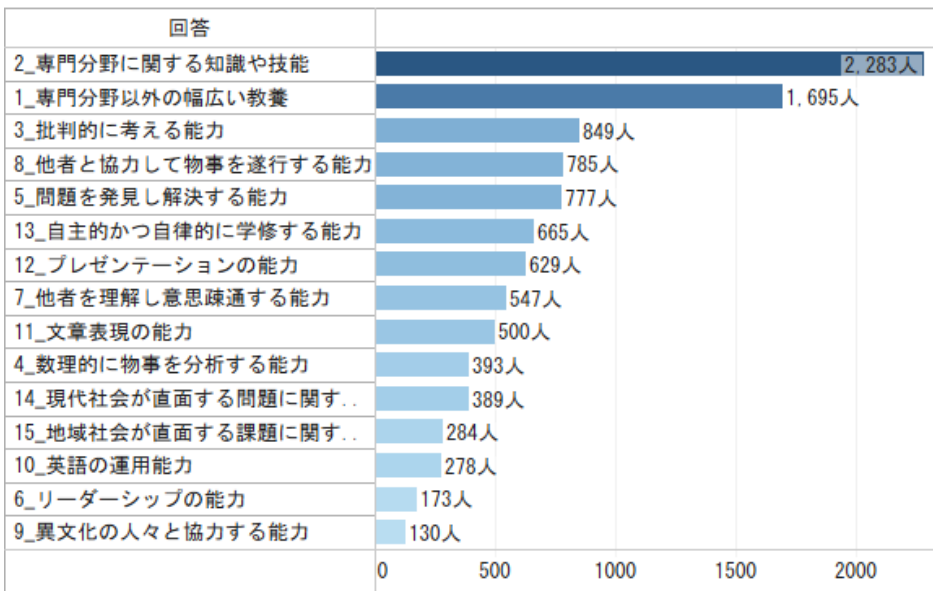
学習時間平均値_学部別



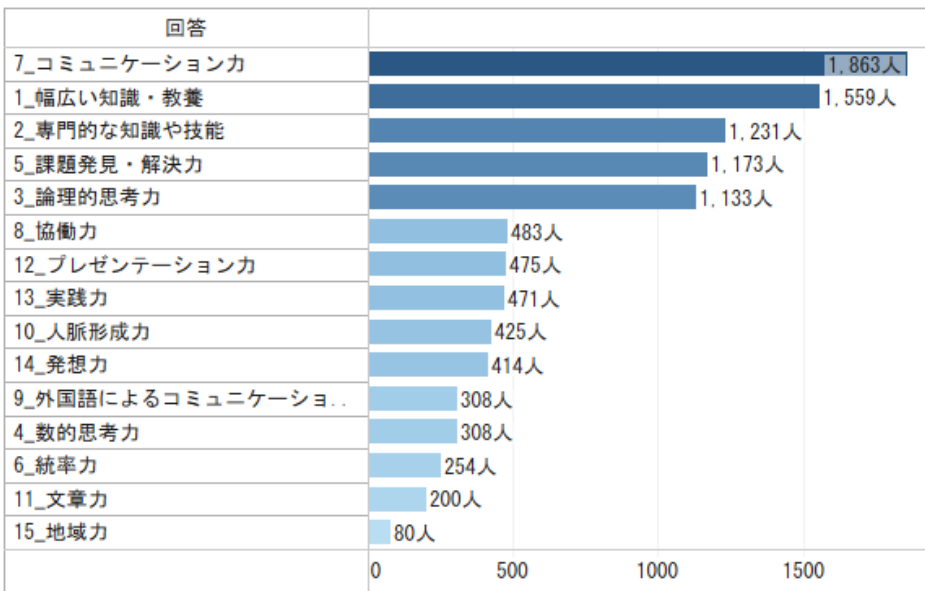
学習時間平均値_入試区分別



東北学院大学においてあなたが身につけた能力・知識 (3個) 全学部



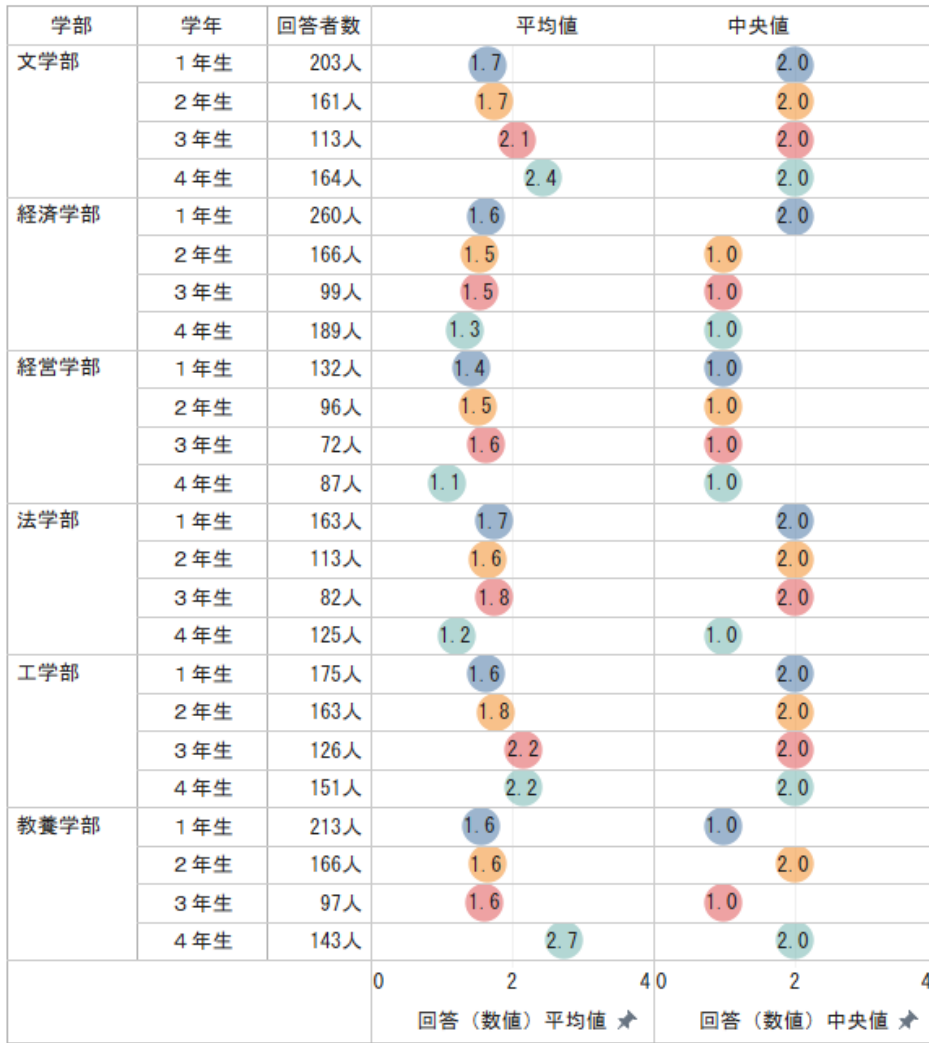
社会で活躍するため必要と考えている知識・能力 (3個) 全学部



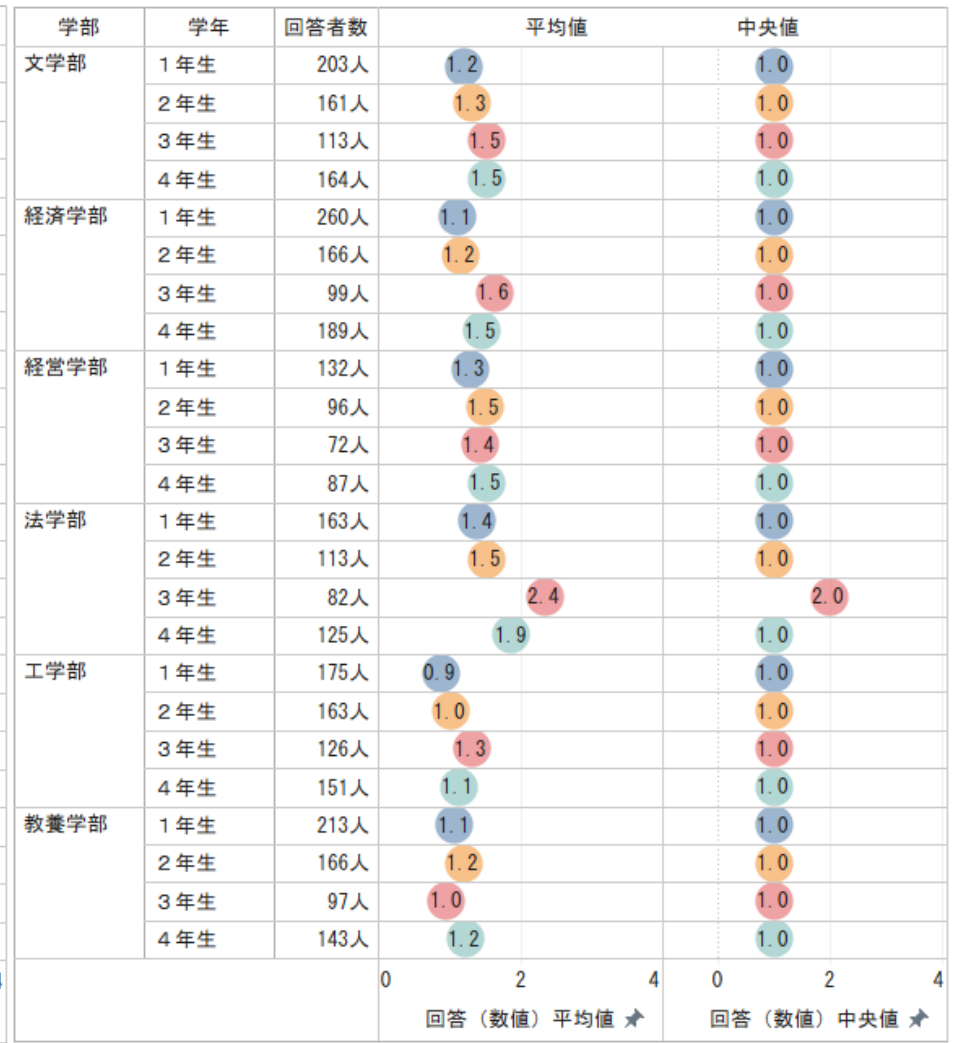
学修行動と学生生活に関する実態調査 結果報告

2022年度後期（2023/2/20～3/8）実施分

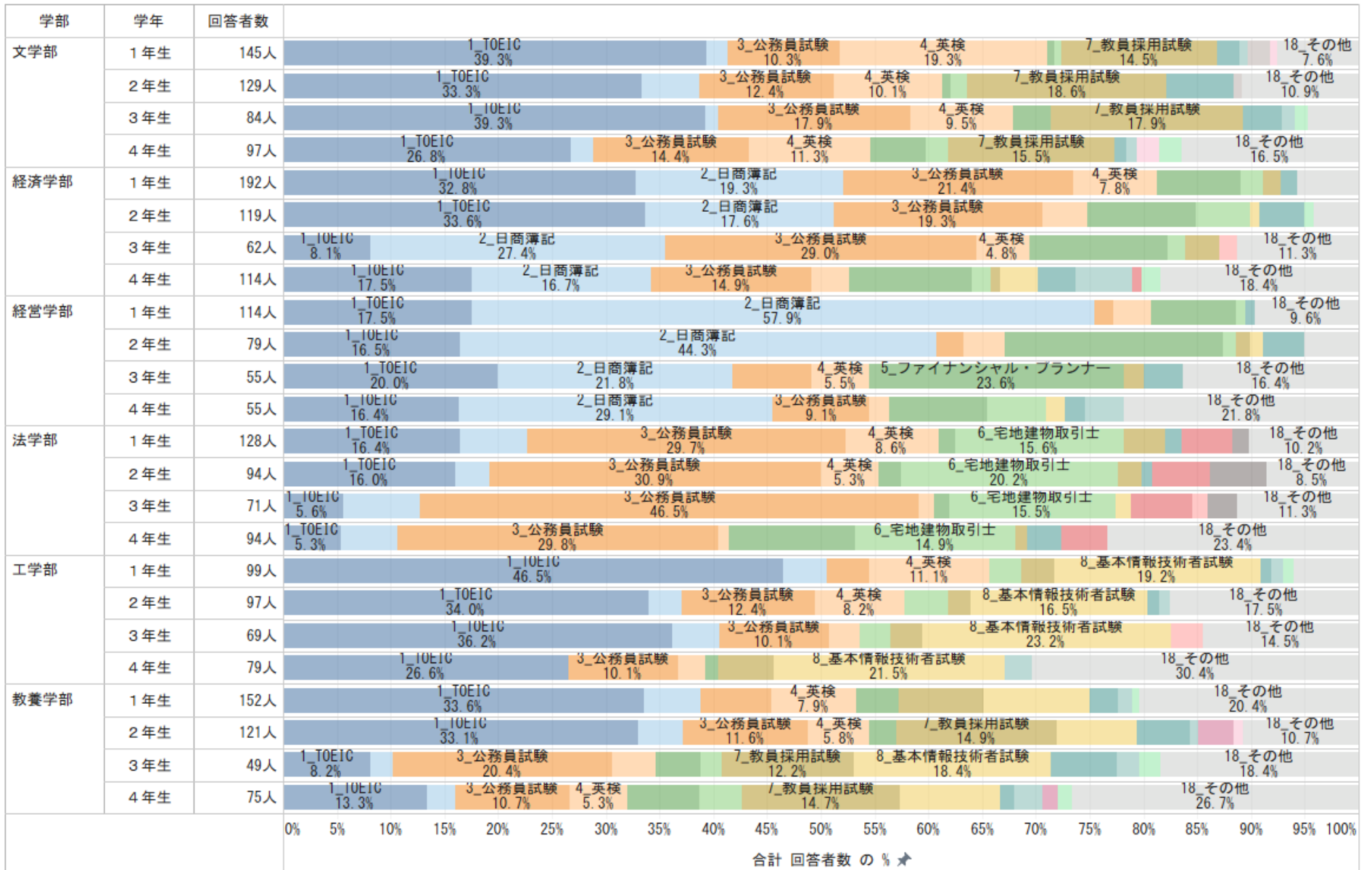
授業に関する予習復習時間_平均値&中央値



授業以外の学習時間_平均値&中央値



授業以外学習の具体的な目的

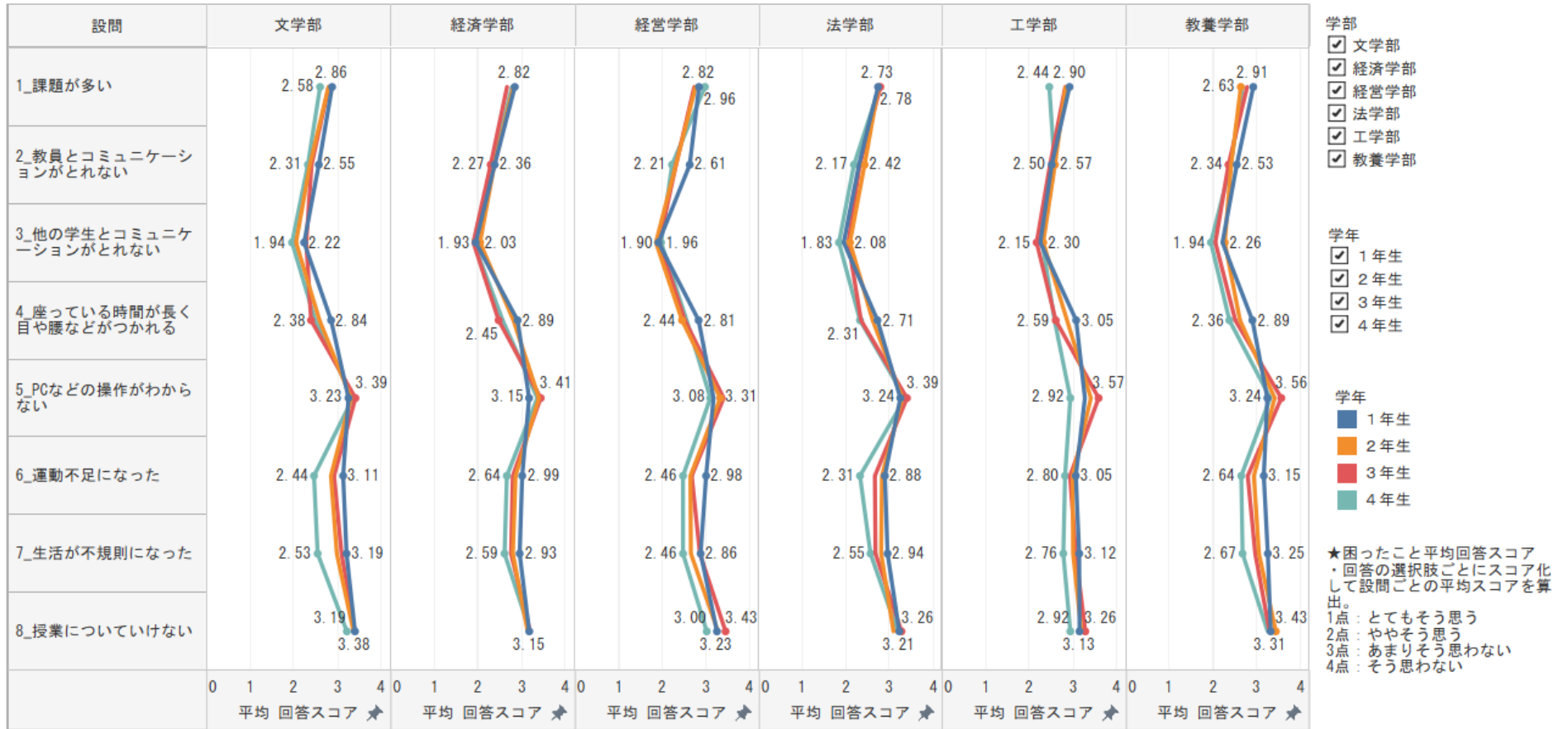


- 1_TOEIC
- 5_ファイナンシャル・プランナー
- 9_秘書検定
- 13_法学検定
- 17_MOS
- 2_日商簿記
- 6_宅地建物取引士
- 10_ITパスポート
- 14_学芸員
- 18_その他
- 3_公務員試験
- 7_教員採用試験
- 11_行政書士
- 15_公認心理師
- 4_英検
- 8_基本情報技術者試験
- 12_SPI
- 16_TOEFL

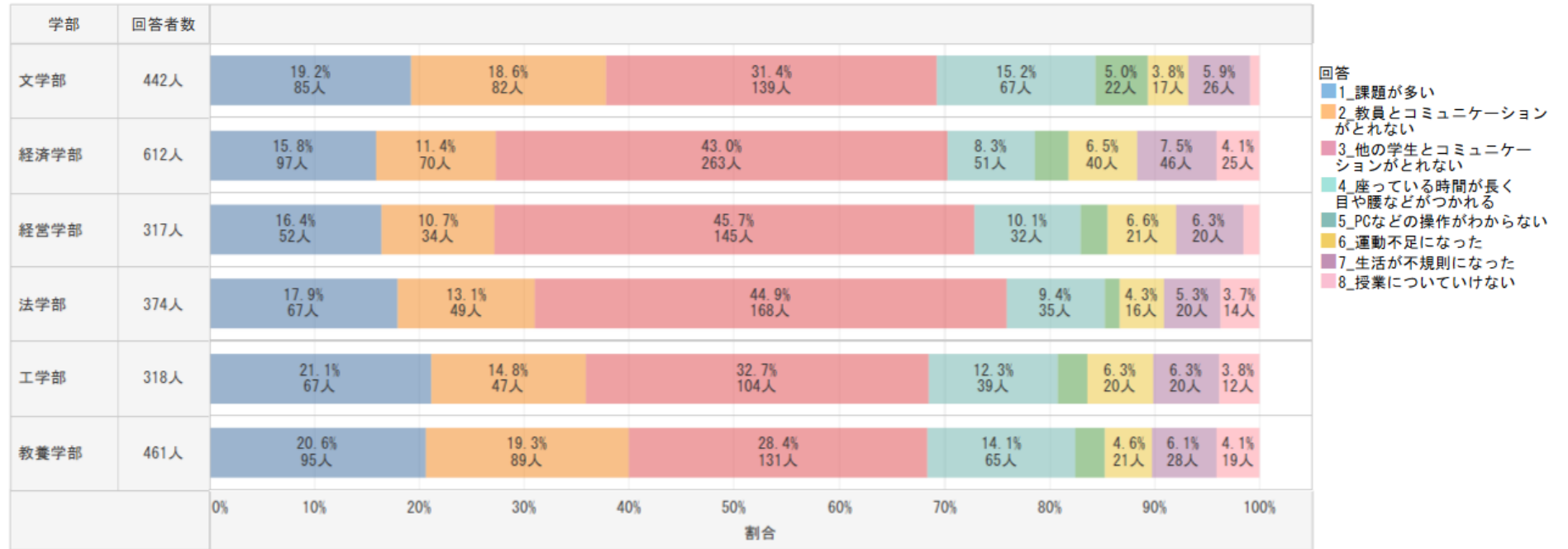
遠隔授業の受講状況に関する実態調査 結果報告

2022年度後期（2023/2/20～3/8）実施分

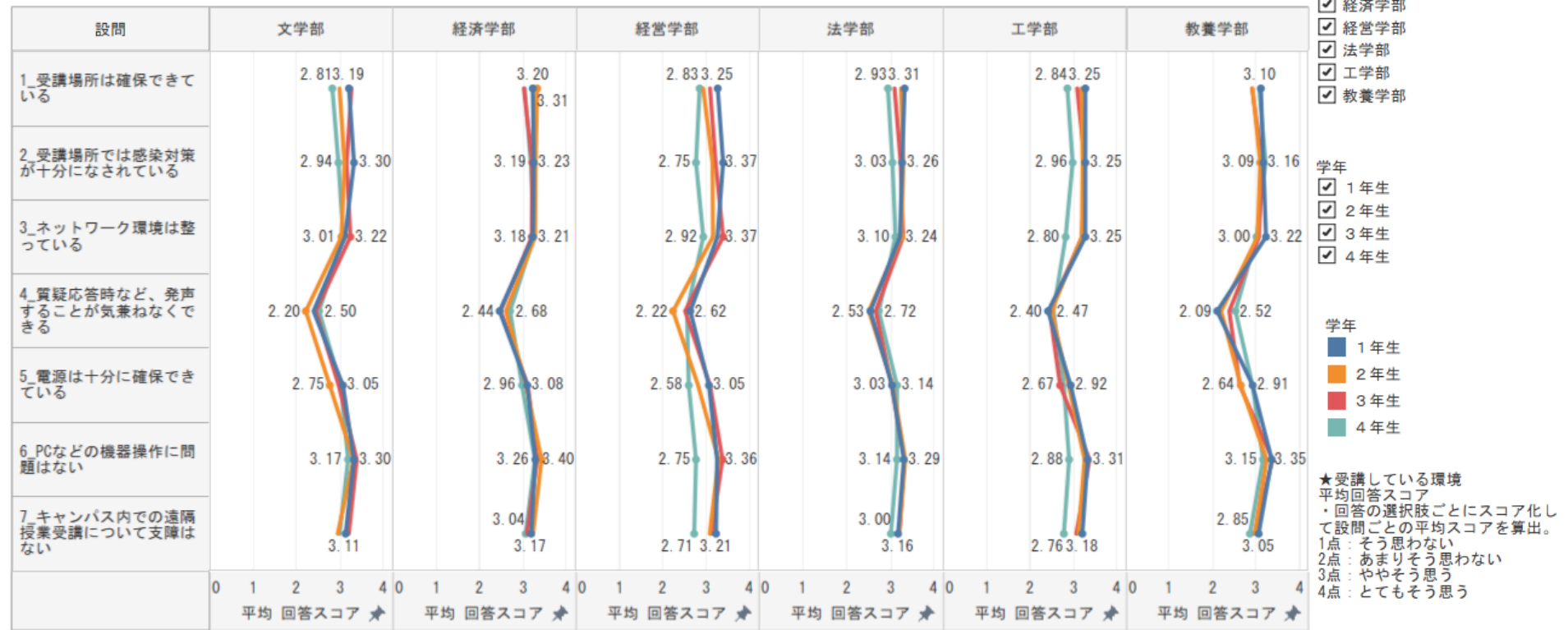
遠隔授業で困ったことや不安に感じていること



1番困ったことや不安に感じていること



遠隔授業を受講している環境について



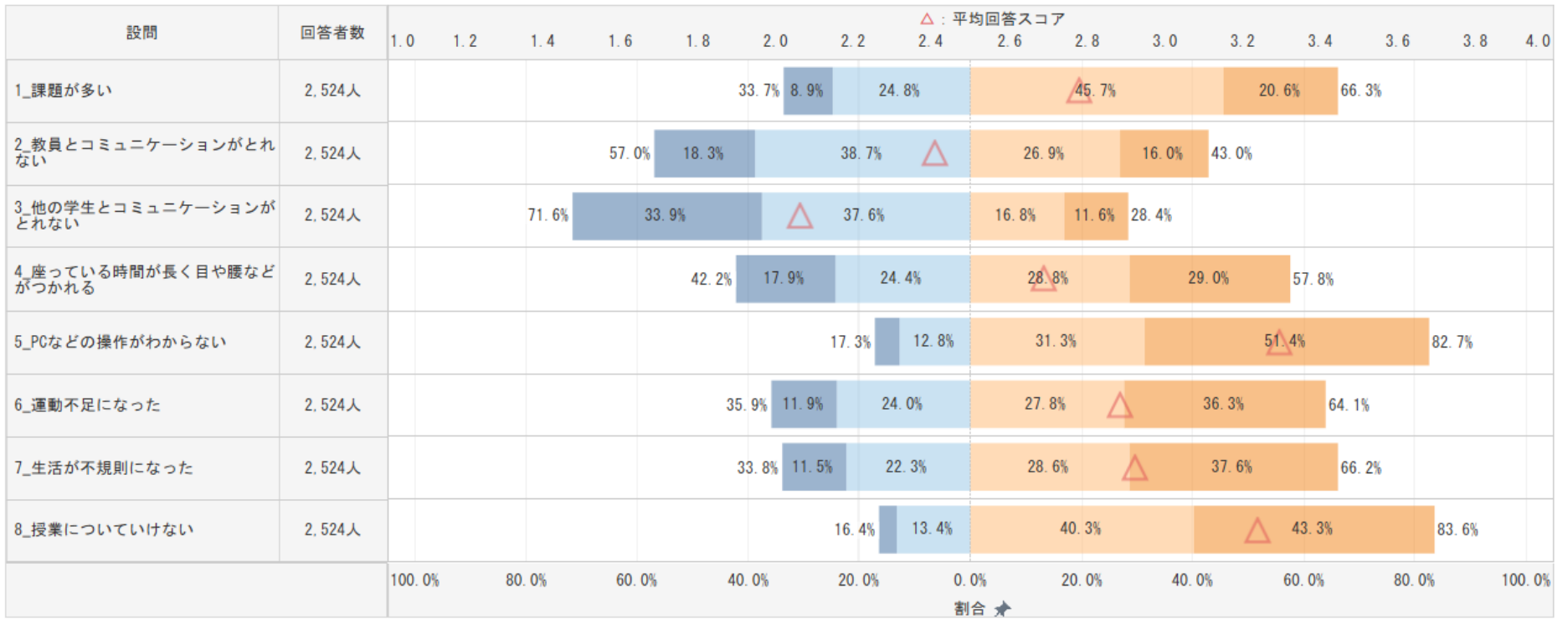
遠隔授業の受講状況に関する実態調査 結果報告

2022年度後期（2023/2/20～3/8）実施分

学部 すべて

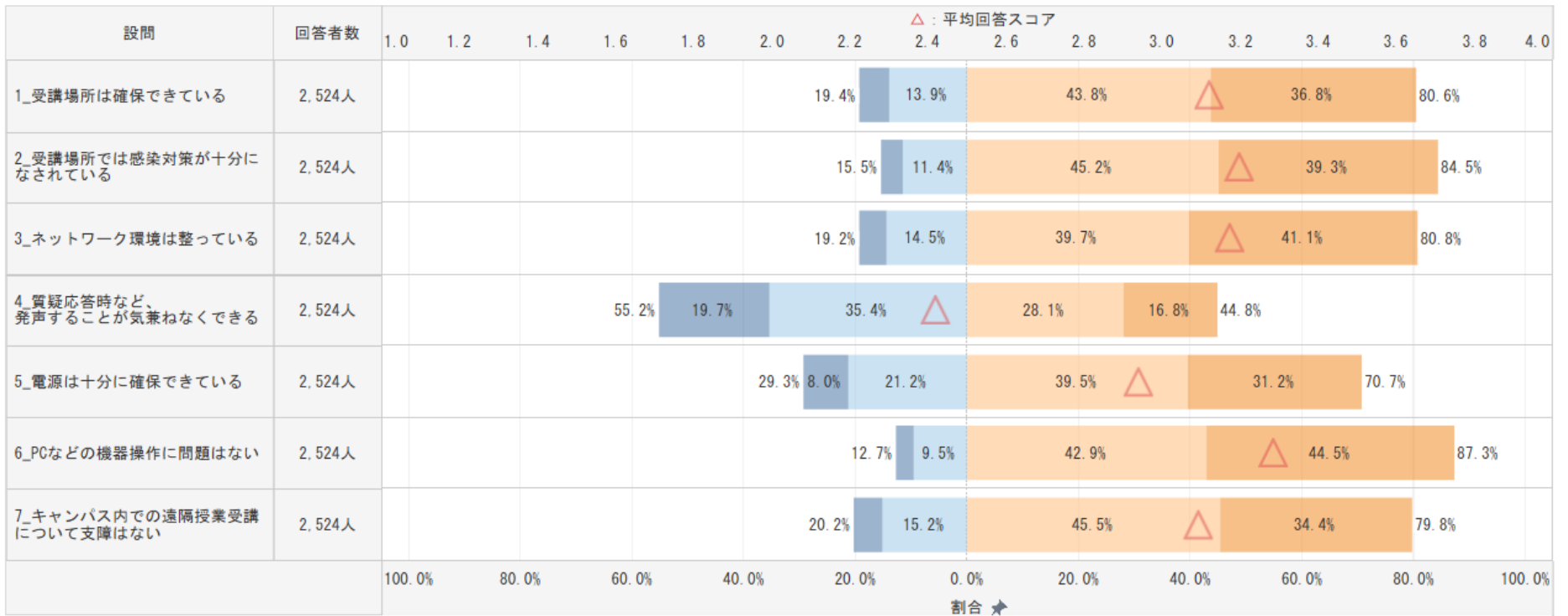
遠隔授業で困ったことや不安に感じていること<すべて>

■ 1_とてもそう思う ■ 2_ややそう思う ■ 3_あまりそう思わない ■ 4_そう思わない



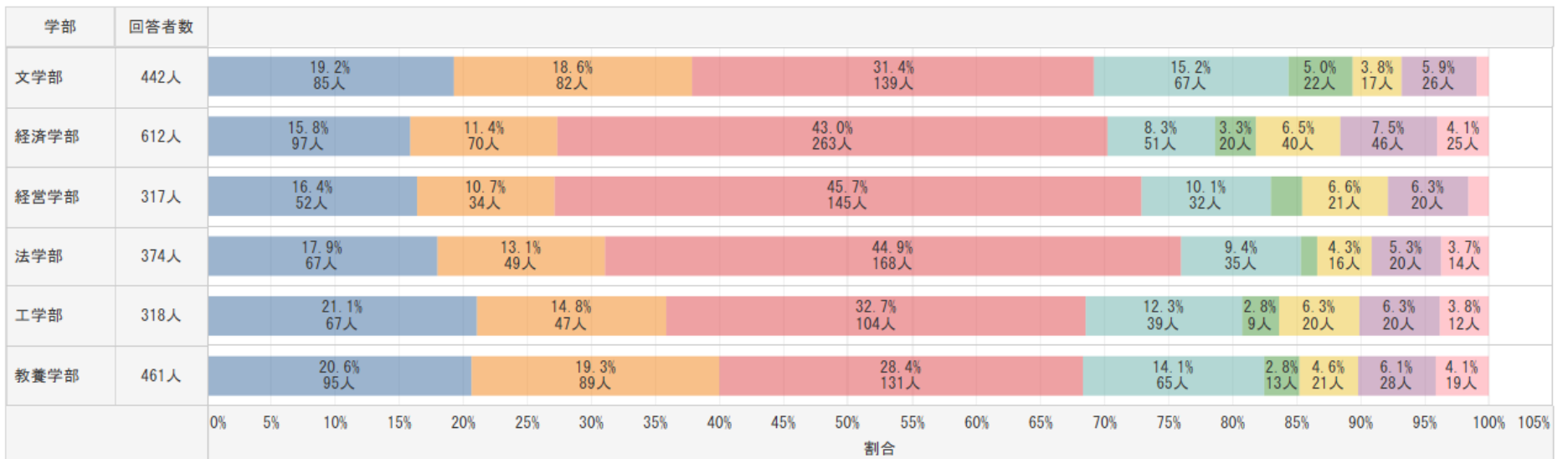
遠隔授業を受講している環境について<すべて>

■ 1_そう思わない ■ 2_あまりそう思わない ■ 3_ややそう思う ■ 4_とてもそう思う



■ 1_課題が多い ■ 2_教員とコミュニケーションがとれない ■ 3_他の学生とコミュニケーションがとれない ■ 4_座っている時間が長く目や腰などがつかれる ■ 5_PCなどの操作がわからない ■ 6_運動不足になった ■ 7_生活が不規則になった ■ 8_授業についていけない

1番困ったことや不安に感じていること



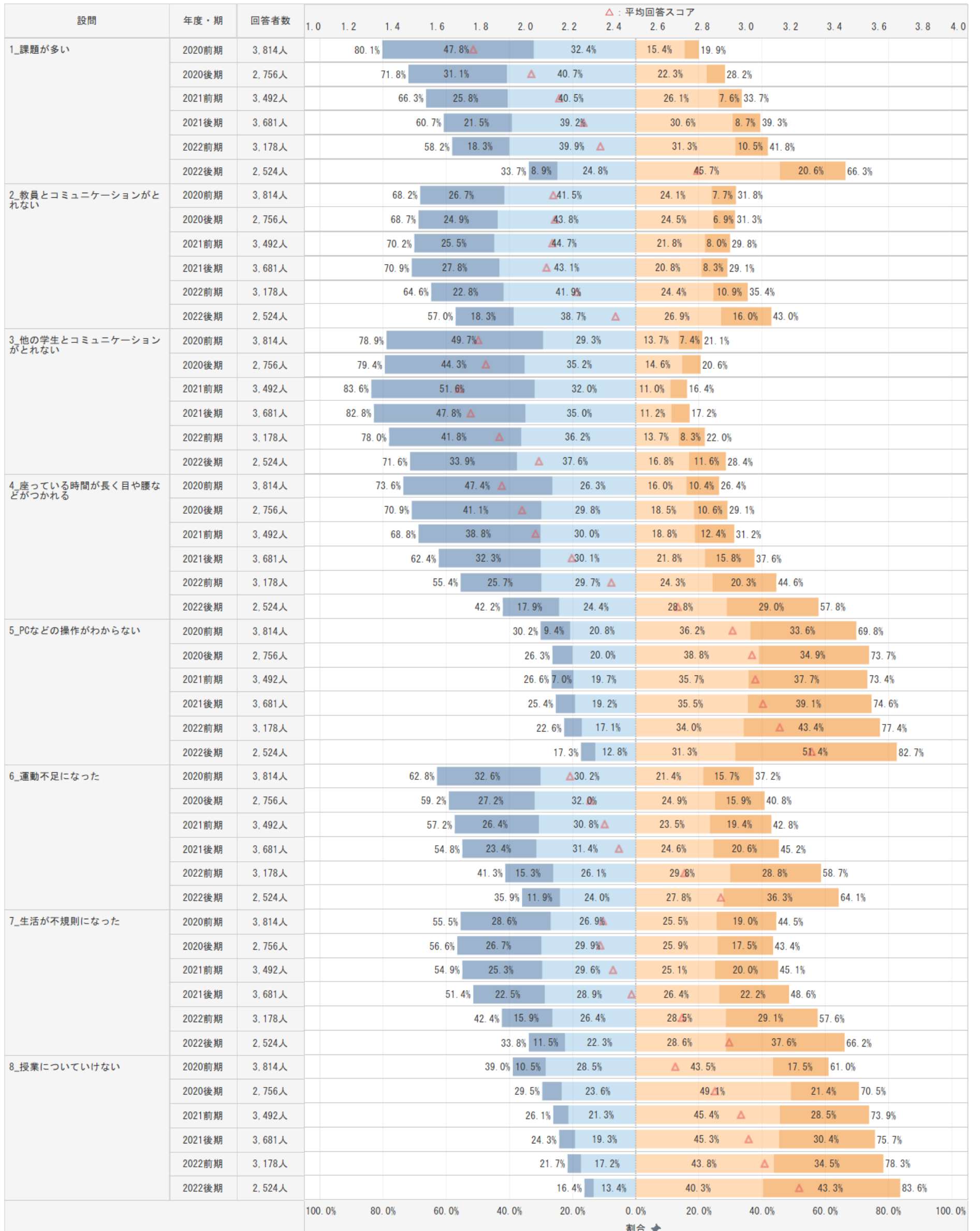
遠隔授業の受講状況に関する実態調査 結果報告

2020年度前期～2022年度後期実施分_経年変化

学部 すべて

遠隔授業で困ったことや不安に感じていること<すべて>

■ 1_とてもそう思う ■ 2_ややそう思う ■ 3_あまりそう思わない ■ 4_そう思わない



割合 ★

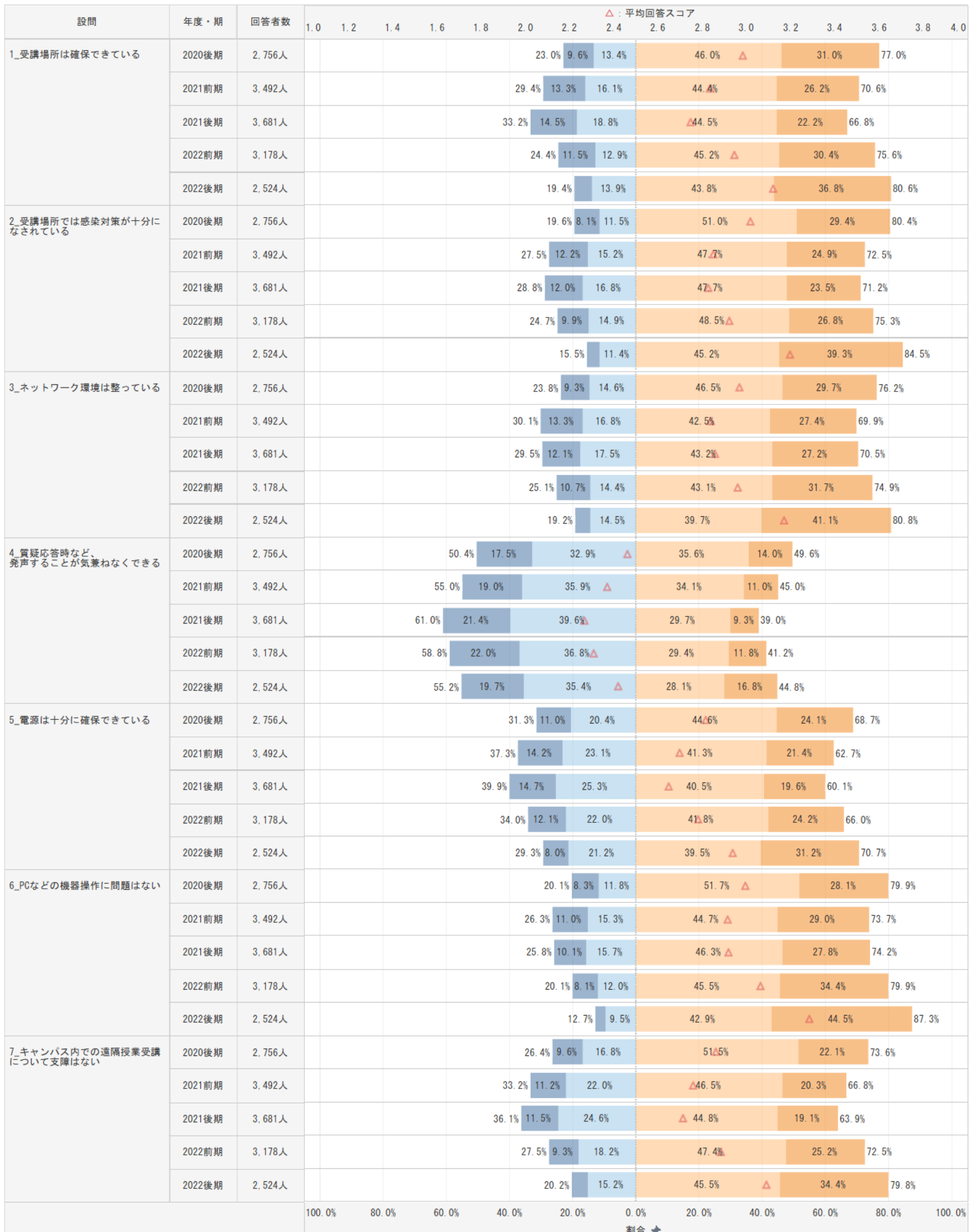
遠隔授業の受講状況に関する実態調査 結果報告

2020年度前期～2022年度後期実施分_経年変化

学部 すべて

遠隔授業を受講している環境について<すべて>

1_そう思わない 2_あまりそう思わない 3_ややそう思う 4_とてもそう思う



割合 ★