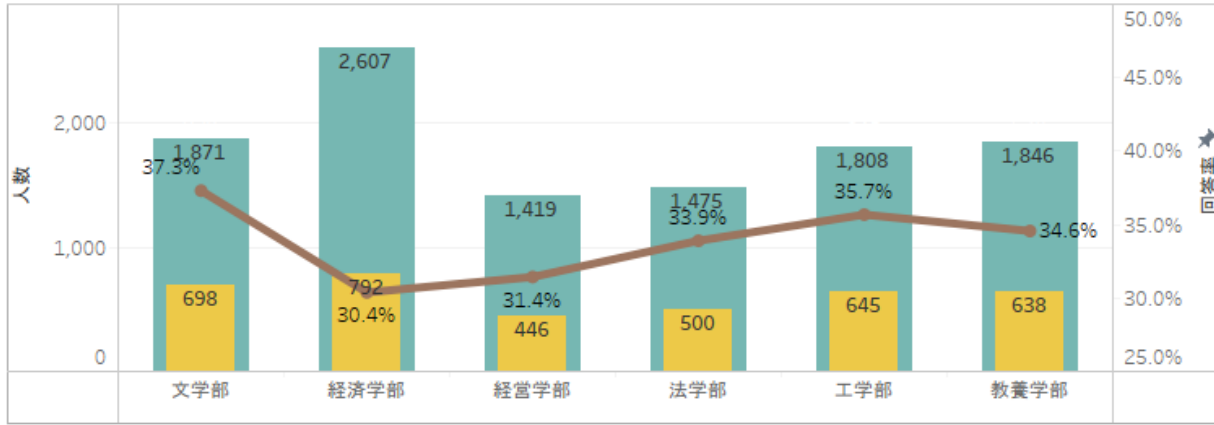


# 学修行動と学生生活に関する実態調査 結果報告

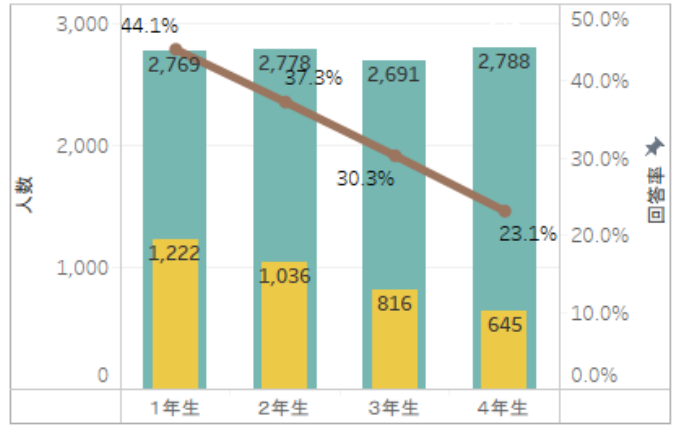
2022年度前期 (2022/8/24~9/19) 実施分

東北学院大学 学長室政策支援IR課

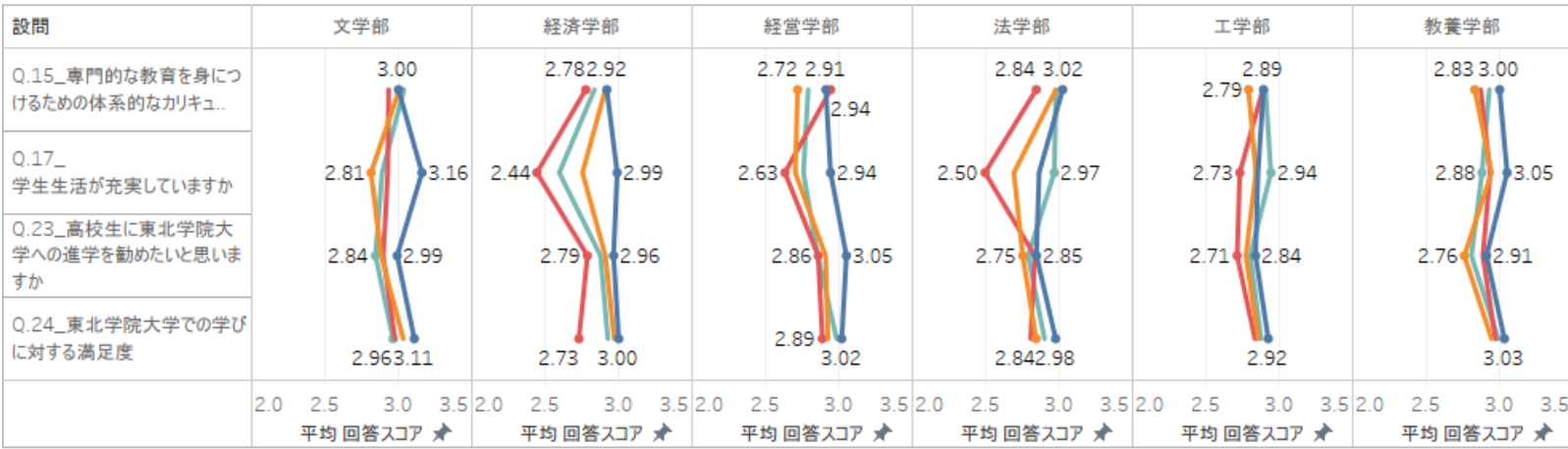
回答率\_学部学科別



回答率\_学年別

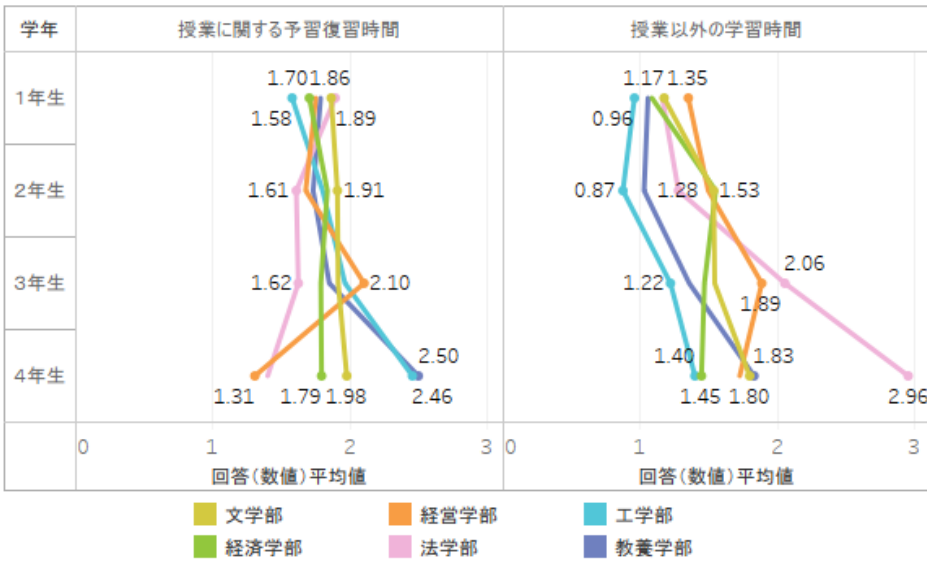


回答スコアの平均値\_学部別

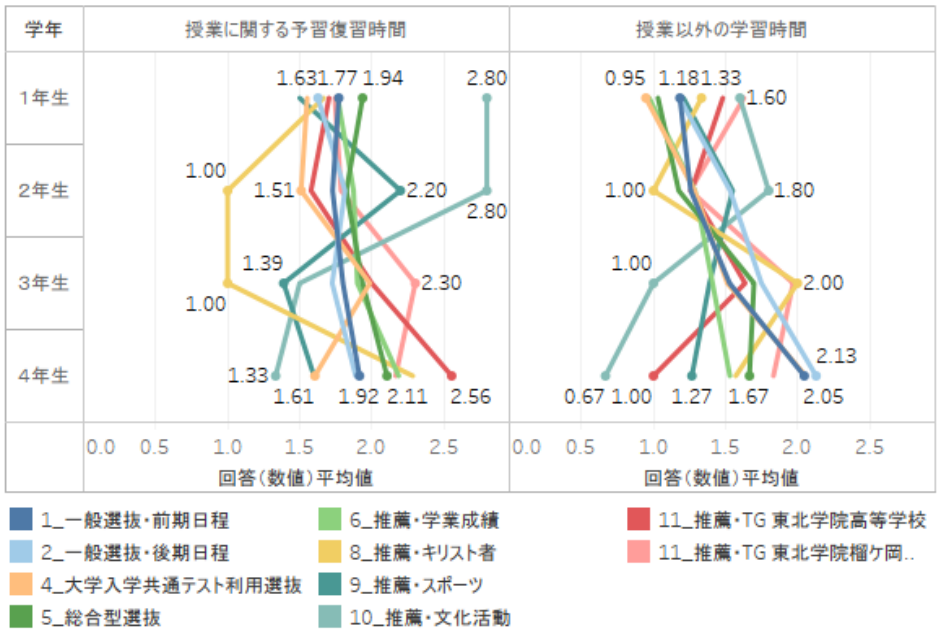


★平均回答スコア  
・回答の選択肢ごとにスコア化して設問ごとの平均スコアを算出。  
Q.15  
1点: 全く思わない  
2点: どちらかといえばそう思わない  
3点: どちらかといえばそう思う  
4点: そう思う  
Q.17  
1点: 充実していない  
2点: どちらかといえば充実していない  
3点: どちらかといえば充実している  
4点: 充実している  
Q.23  
1点: 進めたくない  
2点: どちらかといえば進めたくない  
3点: どちらかといえば進めたい  
4点: とても進めたい  
Q.24  
1点: 大変不満  
2点: 不満  
3点: 満足  
4点: 大変満足

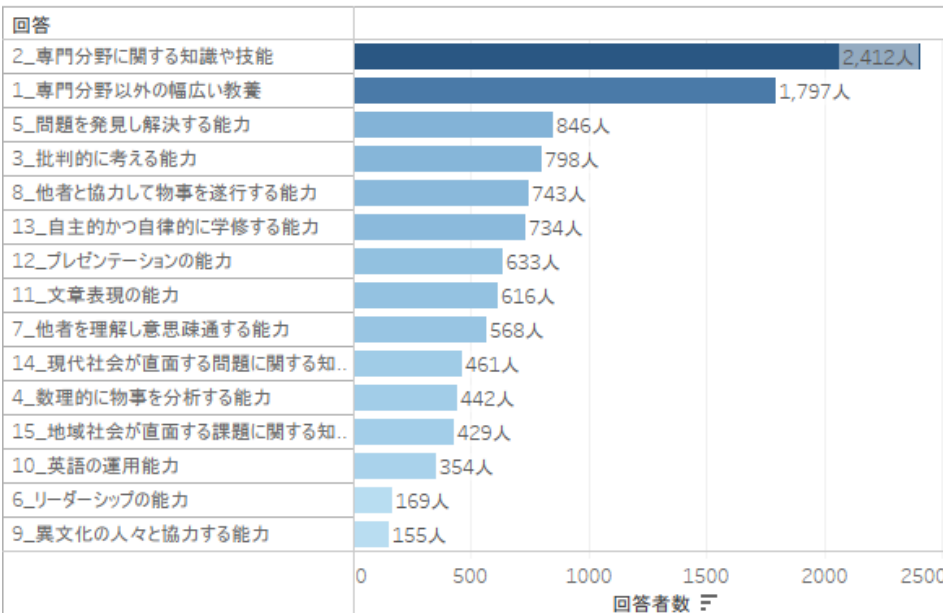
学習時間平均値\_学部別



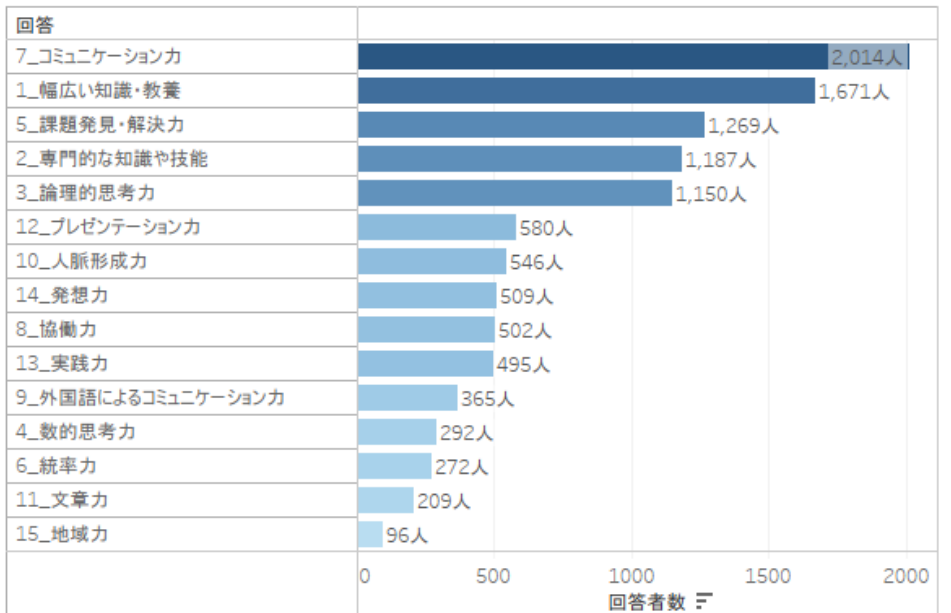
学習時間平均値\_入試区分別



東北学院大学においてあなたが身につけた能力・知識(3個)全学部



社会で活躍するため必要と考えている知識・能力(3個)全学部



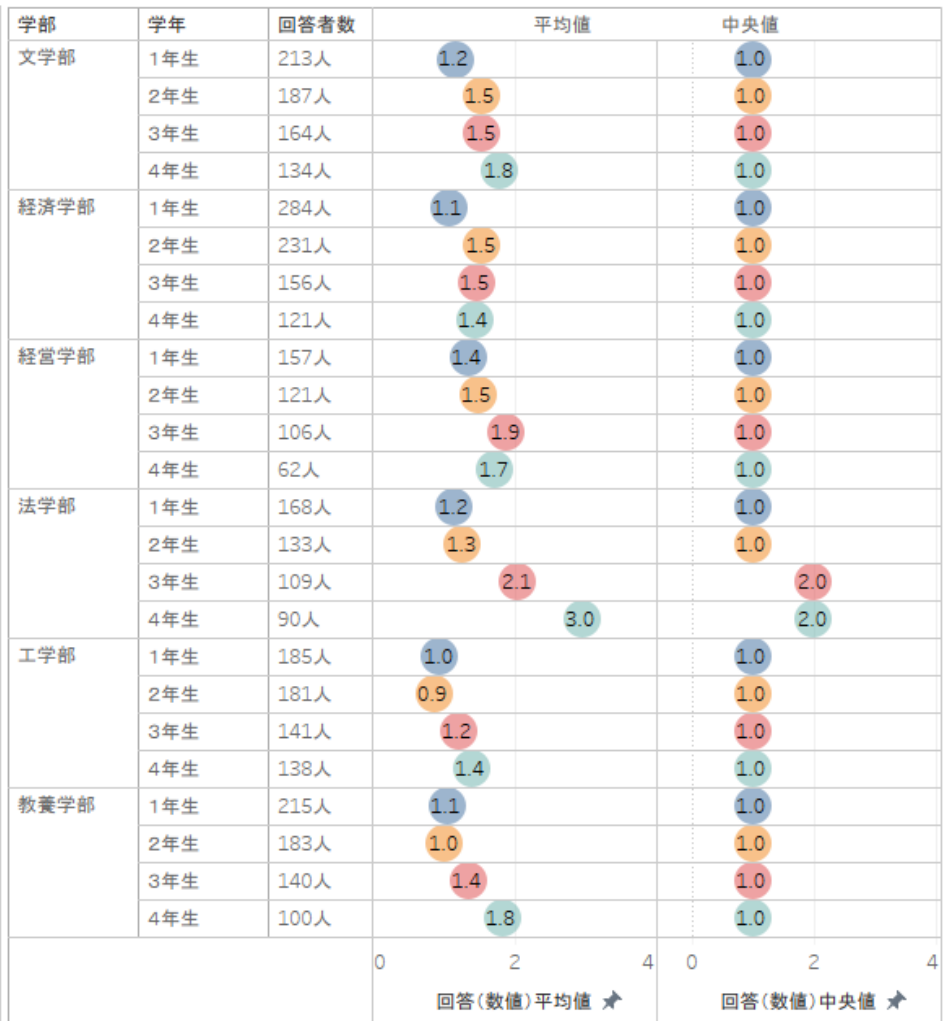
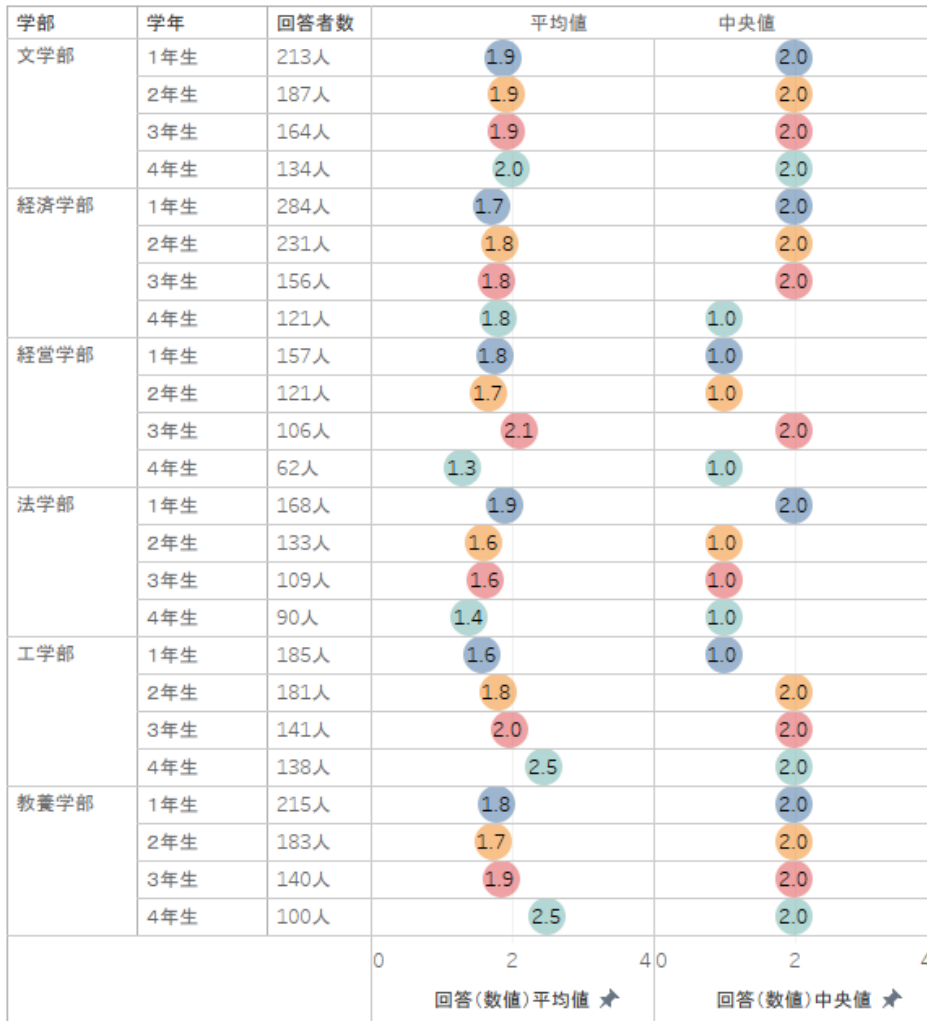
# 学修行動と学生生活に関する実態調査 結果報告

2022年度前期 (2022/8/24~9/19) 実施分

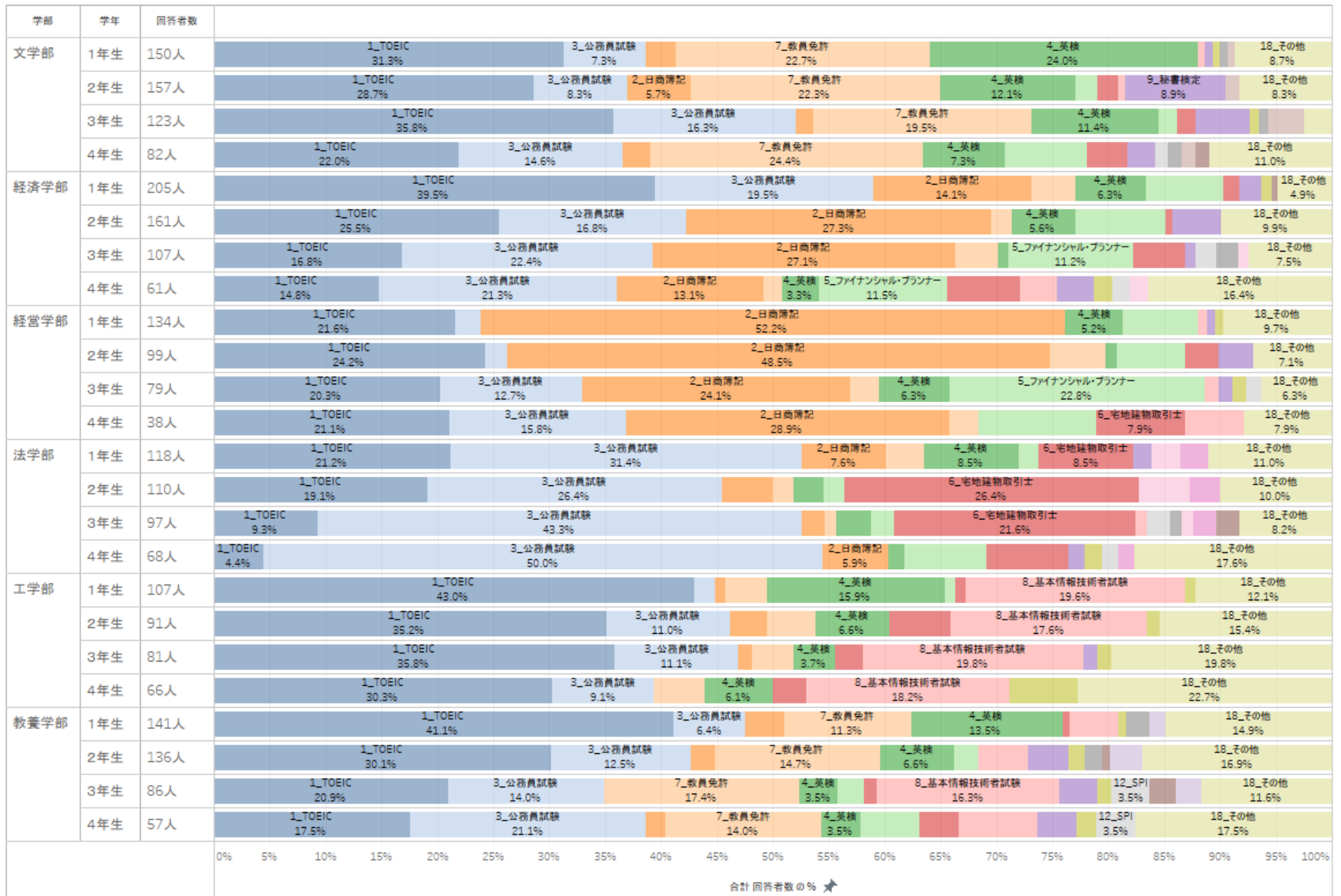
東北学院大学 学長室政策支援IR課

授業に関する予習復習時間\_平均値 & 中央値

授業以外の学習時間\_平均値 & 中央値



## 授業以外学習の具体的な目的



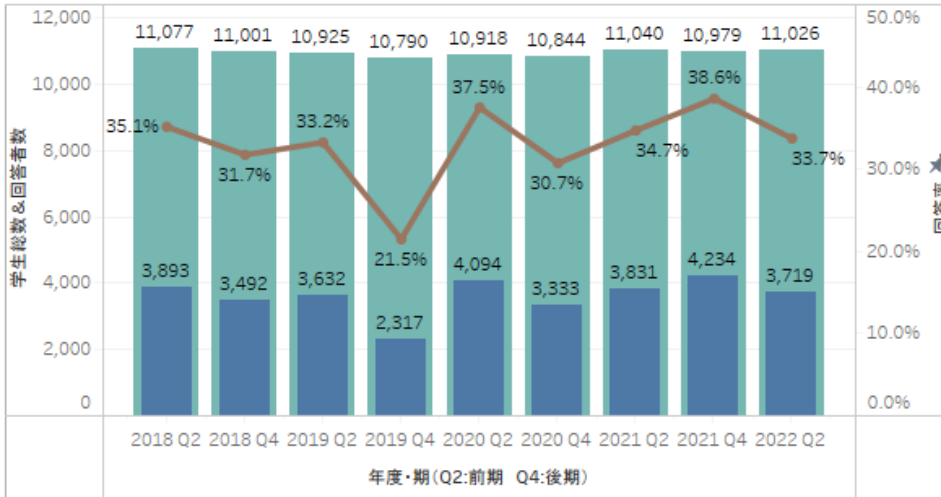
# 学修行動と学生生活に関する実態調査 結果報告

2018年度前期～2022年度前期実施分\_経年変化

東北学院大学 学長室政策支援IR課

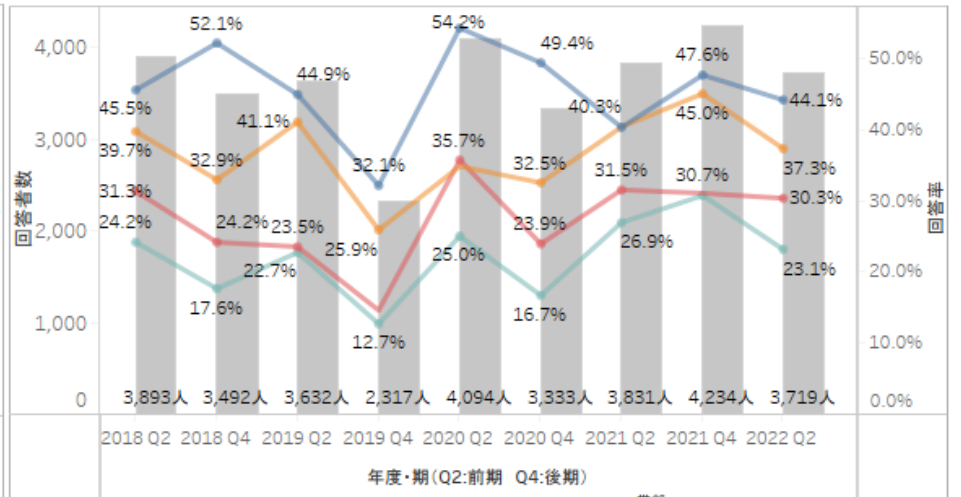
回答率\_全学部

■ 回答者数 ■ 学生総数 ■ 回答率



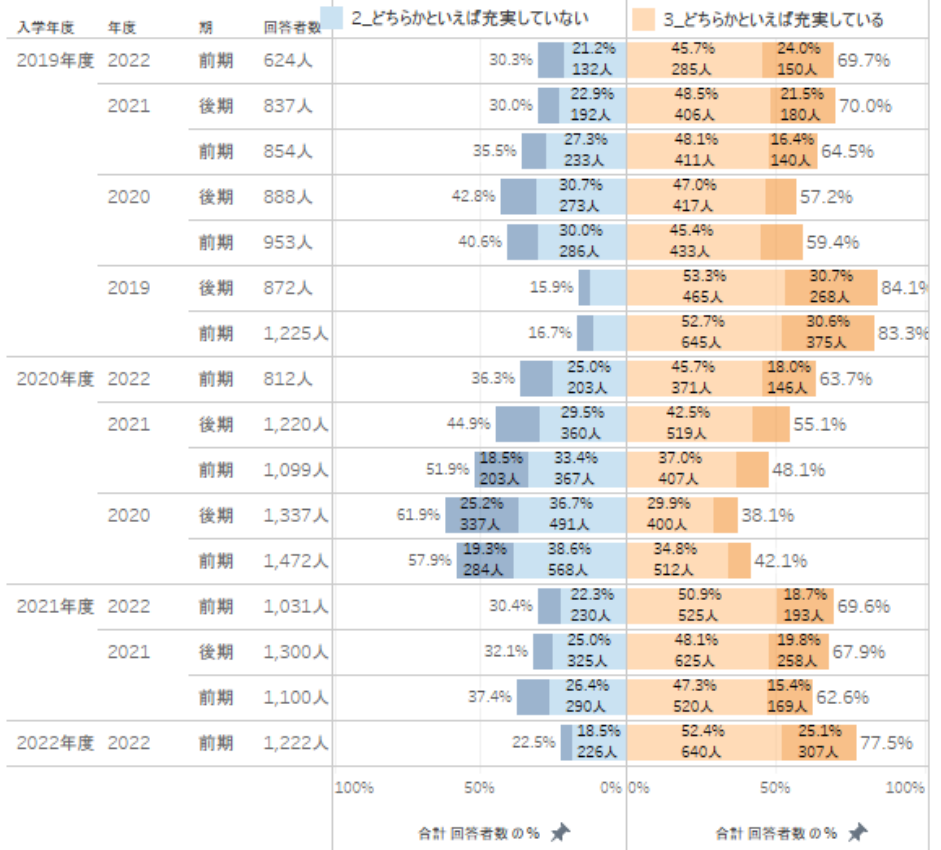
回答率\_学年別

■ 1年生 ■ 2年生 ■ 3年生 ■ 4年生



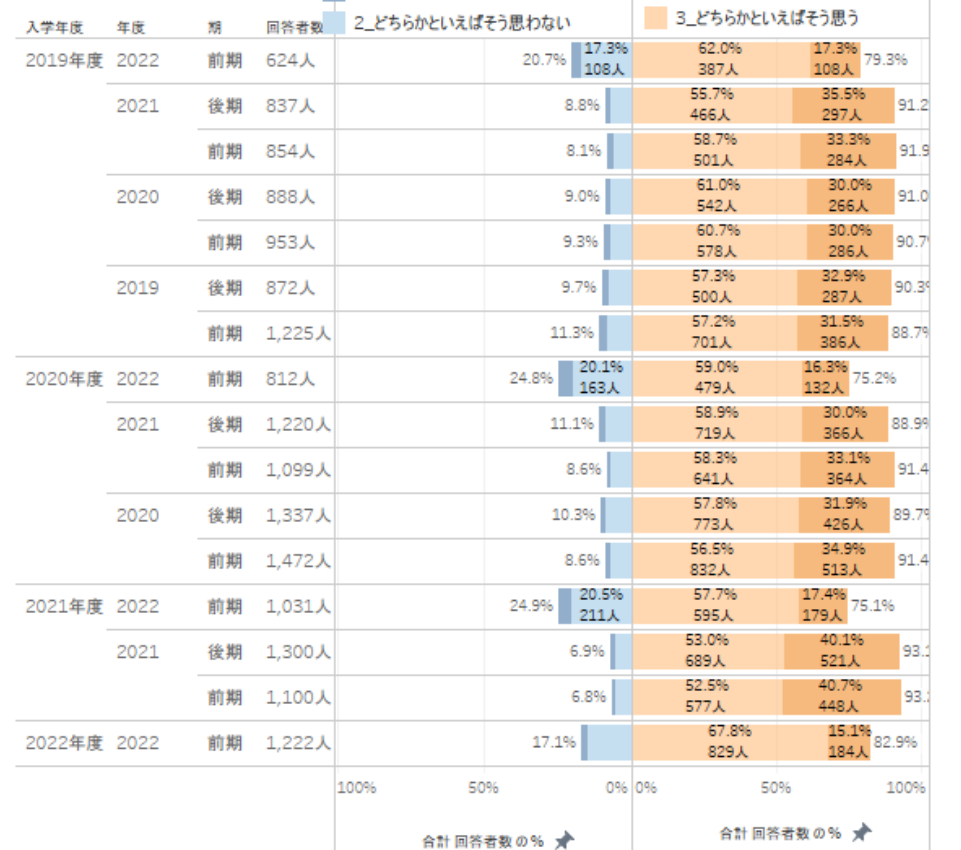
学生生活が充実していますか\_入学年度別

■ 1\_充実していない ■ 2\_どちらかといえば充実していない ■ 3\_どちらかといえば充実している ■ 4\_充実している

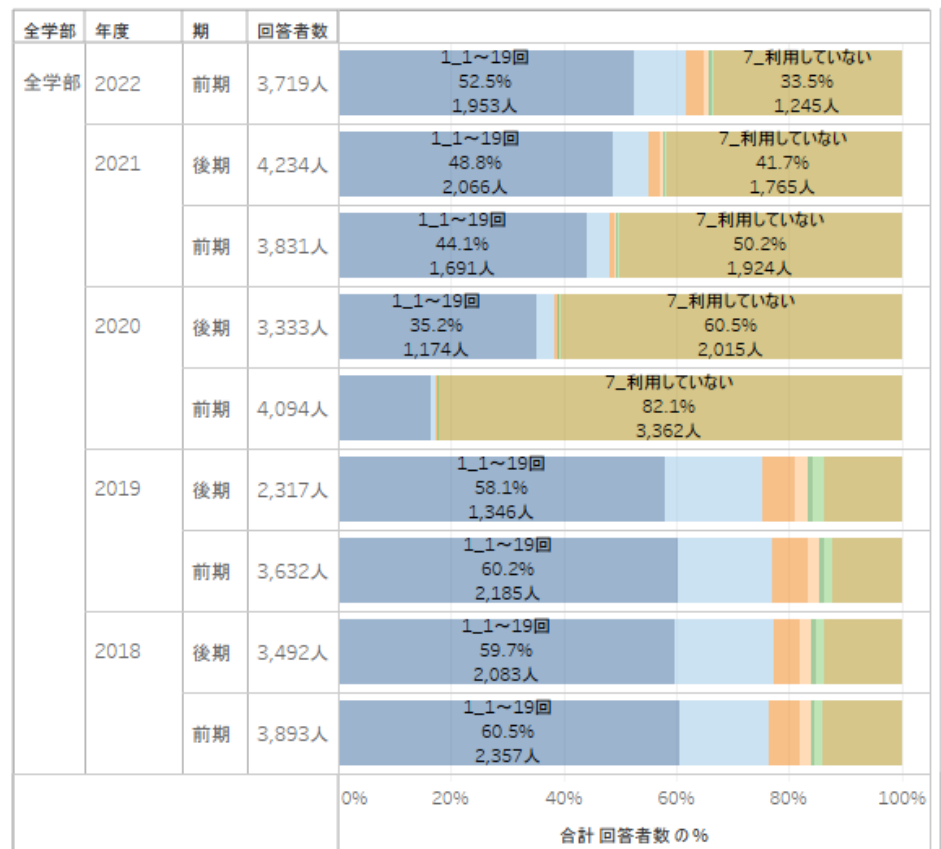


専門的な教育を身につけるための体系的なカリキュラムだと思いますか\_入学年度別

■ 1\_まったく思わない ■ 2\_どちらかといえばそう思わない ■ 3\_どちらかといえばそう思う ■ 4\_そう思う

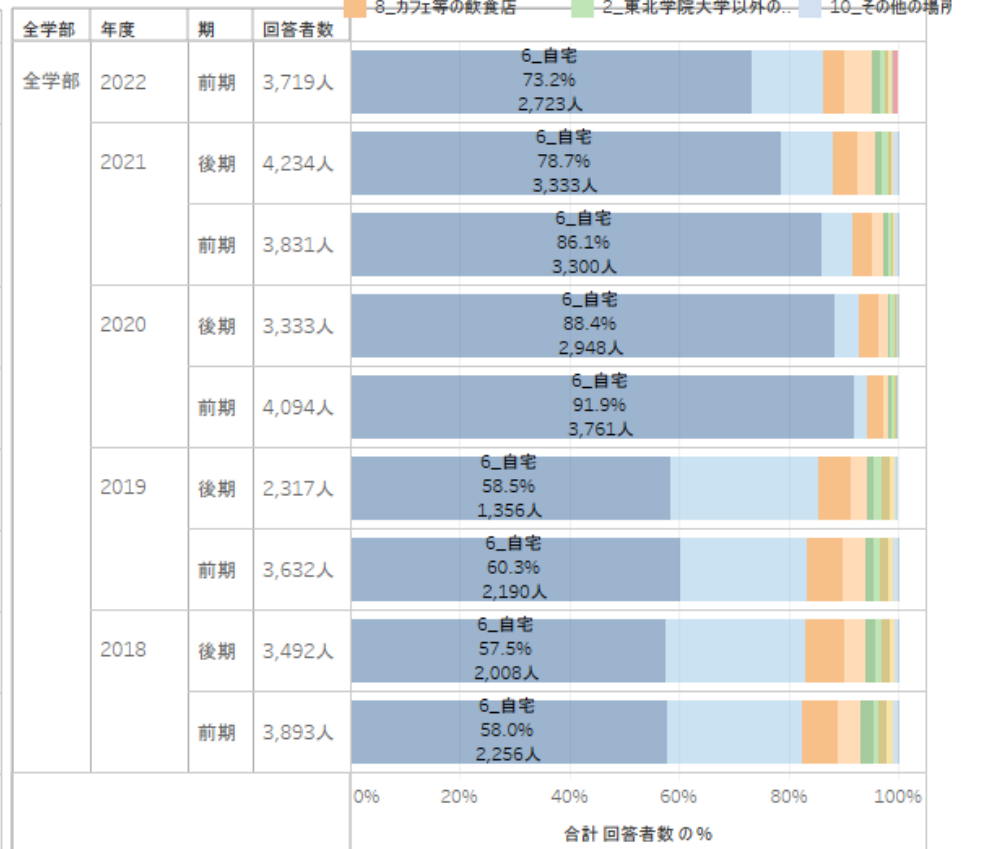


図書館利用回数(学期中)



授業以外の学習場所

■ 6\_自宅 ■ 5\_東北学院大学内の教員室 ■ 4\_東北学院大学内の教員室  
 ■ 1\_東北学院大学図書館 ■ 3\_東北学院大学ラーニングセンター ■ 9\_通学中の交通機関  
 ■ 8\_カフェ等の飲食店 ■ 2\_東北学院大学以外の図書館 ■ 10\_その他の場所



# 学修行動と学生生活に関する実態調査 結果報告

2018年度前期～2022年度前期実施分\_経年変化

東北学院大学 学長室政策支援IR課

1\_履修した 3\_履修していない 2\_履修をしたが途中で放棄した

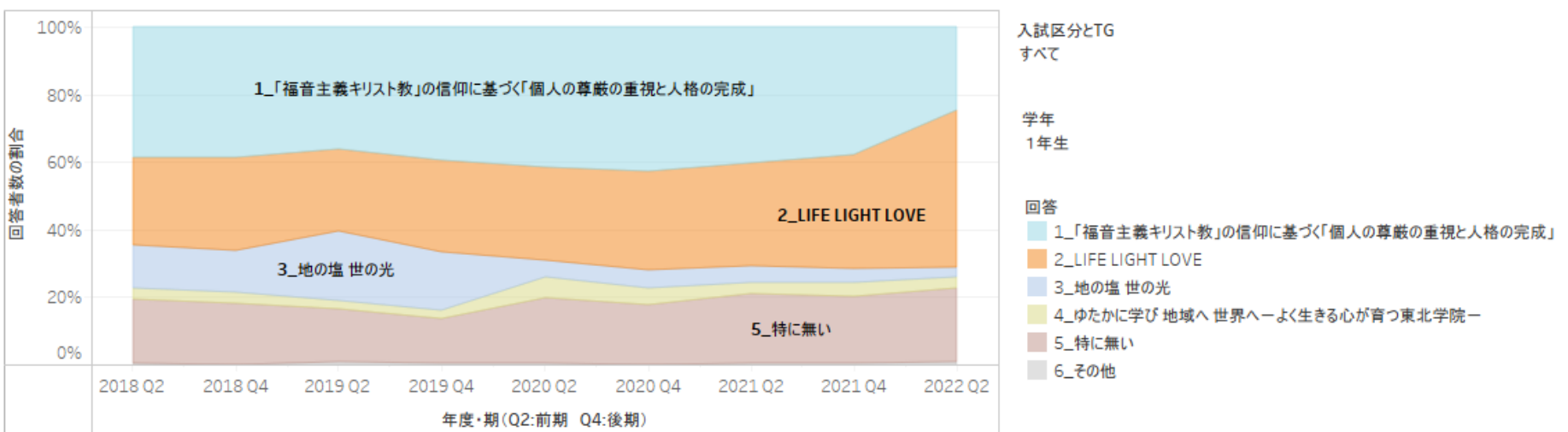
少人数で行われる演習形式の授業履修状況\_全学部

少人数で行われる演習形式の授業履修状況\_4年生

学部	年度	期	回答者数	1_履修した	2_履修をしたが途中で放棄した	3_履修していない	
文学部	2022	前期	698人	54.3%		45.7%	
		後期	775人	59.5%		40.1%	
	2021	前期	675人	62.8%		37.0%	
		後期	642人	59.7%		40.2%	
	2020	前期	729人	61.5%		38.3%	
		後期	429人	52.0%		47.6%	
	2019	前期	647人	52.9%		46.7%	
		後期	684人	57.7%		40.9%	
	2018	前期	733人	60.4%		39.4%	
		後期	684人	57.7%		40.9%	
	経済学部	2022	前期	792人	58.5%		40.4%
			後期	891人	57.5%		40.1%
2021		前期	760人	67.6%		31.6%	
		後期	639人	63.8%		33.8%	
2020		前期	861人	65.0%		33.9%	
		後期	533人	67.4%		30.8%	
2019		前期	853人	66.7%		30.5%	
		後期	762人	73.1%		24.5%	
2018		前期	905人	78.3%		19.2%	
		後期	762人	73.1%		24.5%	
経営学部		2022	前期	446人	33.6%		65.9%
			後期	501人	41.7%		56.5%
	2021	前期	487人	42.1%		56.7%	
		後期	385人	41.8%		57.1%	
	2020	前期	484人	40.5%		59.1%	
		後期	256人	61.3%		37.5%	
	2019	前期	418人	59.6%		37.6%	
		後期	382人	64.9%		34.0%	
	2018	前期	313人	63.9%		32.9%	
		後期	382人	64.9%		34.0%	
	法学部	2022	前期	500人	67.4%		32.2%
			後期	580人	82.8%		15.3%
2021		前期	511人	79.5%		20.0%	
		後期	438人	84.5%		15.1%	
2020		前期	562人	77.9%		21.5%	
		後期	314人	85.7%		12.4%	
2019		前期	520人	83.7%		15.4%	
		後期	469人	87.6%		11.3%	
2018		前期	521人	86.6%		12.3%	
		後期	469人	87.6%		11.3%	
工学部		2022	前期	645人	54.6%		45.1%
			後期	770人	36.9%		62.2%
	2021	前期	691人	38.2%		60.9%	
		後期	660人	30.9%		68.5%	
	2020	前期	710人	31.1%		68.3%	
		後期	396人	29.8%		69.2%	
	2019	前期	602人	29.9%		69.8%	
		後期	595人	28.6%		71.3%	
	2018	前期	752人	27.8%		71.8%	
		後期	595人	28.6%		71.3%	
	教養学部	2022	前期	638人	77.9%		21.8%
			後期	717人	74.8%		24.5%
2021		前期	707人	77.8%		21.6%	
		後期	569人	72.8%		26.5%	
2020		前期	748人	77.3%		22.5%	
		後期	389人	62.2%		37.5%	
2019		前期	592人	68.8%		30.4%	
		後期	600人	66.2%		33.3%	
2018		前期	669人	69.5%		30.0%	
		後期	600人	66.2%		33.3%	

学部	年度	期	回答者数	1_履修した	2_履修をしたが途中で放棄した	3_履修していない	
文学部	2022	前期	134人	91.0%		9.0%	
		後期	161人	85.1%		14.3%	
	2021	前期	129人	89.9%		10.1%	
		後期	90人	78.9%		21.1%	
	2020	前期	129人	82.2%		17.8%	
		後期	60人	88.3%		11.7%	
	2019	前期	113人	80.5%		19.5%	
		後期	103人	90.3%		9.7%	
	2018	前期	145人	82.1%		17.9%	
		後期	103人	90.3%		9.7%	
	経済学部	2022	前期	121人	37.2%		58.7%
			後期	207人	25.6%		66.7%
2021		前期	157人	33.8%		65.0%	
		後期	76人	39.5%		50.0%	
2020		前期	129人	44.2%		51.2%	
		後期	85人	51.8%		44.7%	
2019		前期	152人	40.1%		50.0%	
		後期	94人	45.7%		43.6%	
2018		前期	125人	50.4%		40.8%	
		後期	94人	45.7%		43.6%	
経営学部		2022	前期	62人	46.8%		53.2%
			後期	97人	44.3%		49.5%
	2021	前期	92人	51.1%		45.7%	
		後期	41人	36.6%		58.5%	
	2020	前期	61人	39.3%		60.7%	
		後期	35人	62.9%		31.4%	
	2019	前期	64人	60.9%		28.1%	
		後期	40人	62.5%		35.0%	
	2018	前期	49人	46.9%		38.8%	
		後期	40人	62.5%		35.0%	
	法学部	2022	前期	90人	72.2%		27.8%
			後期	112人	75.9%		19.6%
2021		前期	97人	71.1%		27.8%	
		後期	48人	81.3%		18.8%	
2020		前期	85人	75.3%		23.5%	
		後期	43人	69.8%		23.3%	
2019		前期	82人	76.8%		22.0%	
		後期	69人	65.2%		31.9%	
2018		前期	131人	77.9%		18.3%	
		後期	69人	65.2%		31.9%	
工学部		2022	前期	138人	87.0%		13.0%
			後期	135人	23.7%		74.1%
	2021	前期	145人	29.7%		69.7%	
		後期	91人	20.9%		79.1%	
	2020	前期	128人	22.7%		76.6%	
		後期	64人	15.6%		82.8%	
	2019	前期	111人	18.9%		81.1%	
		後期	87人	11.5%		88.5%	
	2018	前期	124人	16.9%		83.1%	
		後期	87人	11.5%		88.5%	
	教養学部	2022	前期	100人	92.0%		8.0%
			後期	142人	81.7%		16.9%
2021		前期	139人	79.9%		19.4%	
		後期	86人	82.6%		15.1%	
2020		前期	129人	90.7%		9.3%	
		後期	56人	87.5%		10.7%	
2019		前期	101人	74.3%		25.7%	
		後期	98人	69.4%		29.6%	
2018		前期	105人	67.6%		31.4%	
		後期	98人	69.4%		29.6%	

東北学院大学を表す最初にイメージする言葉\_入試区分別

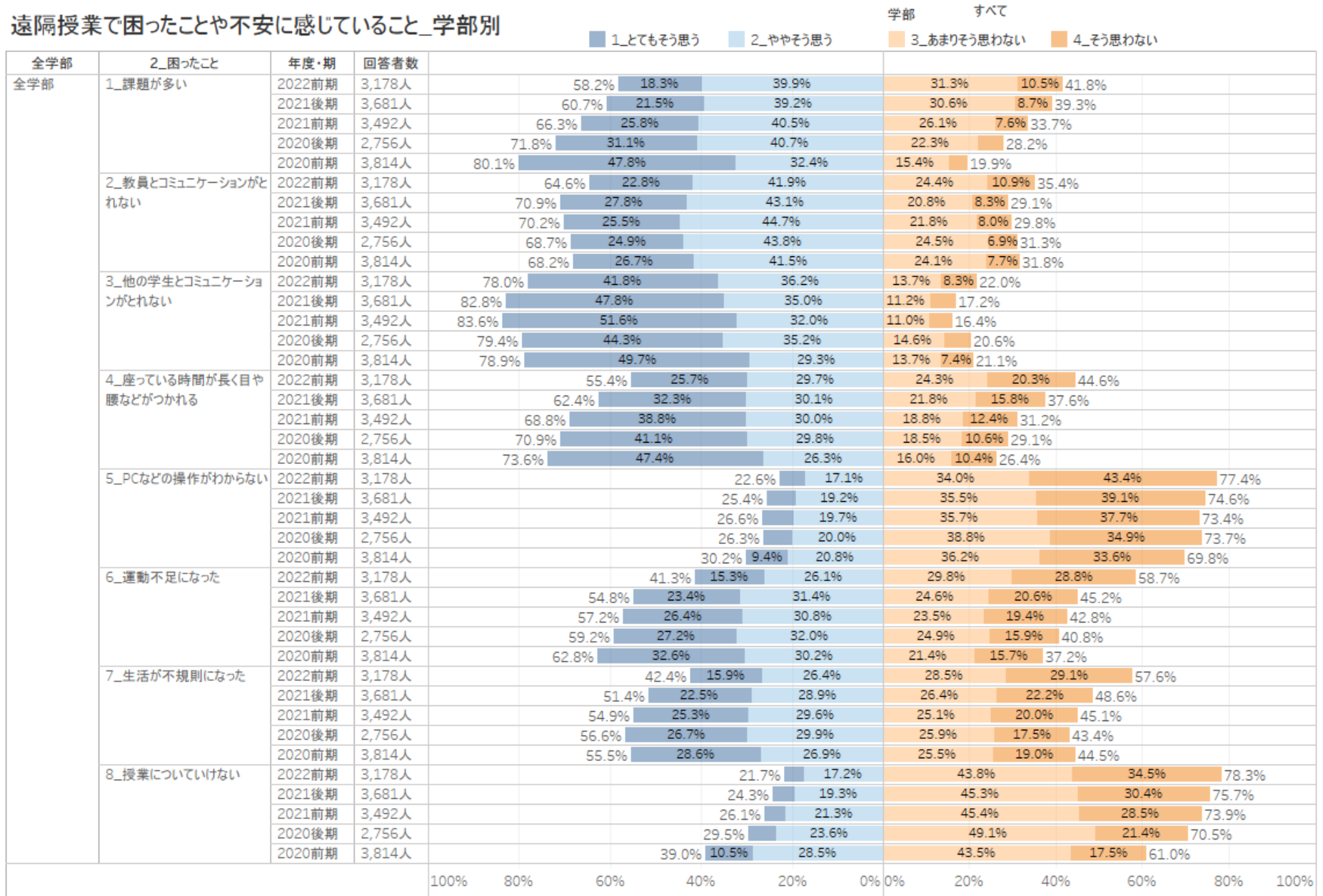


# 遠隔授業の受講状況に関する実態調査 結果報告

2020年度前期～2022年度前期実施分\_経年変化

東北学院大学 学長室政策支援IR課

## 遠隔授業で困ったことや不安に感じていること\_学部別



## 遠隔授業を受講している環境について\_学部別

