



東北学院大学

2023年度実施

2019年度卒業生アンケート調査 (卒業後3年学生調査)

調査結果報告

2024年 3月

高等教育開発室
学長室政策支援IR課

2023年度実施 2019年度卒業生アンケート調査(卒業後3年学生調査)の概要

■ 本調査の目的

卒業後3年を経過した卒業生に対して、大学生活で身についた能力や資質を通じ、卒業後に選択した進路・就職先で成果を感じているか調査を実施する。

■ 調査期間： 2023年12月18日(月)～2024年1月23日(火)

■ 調査対象： 2019年度学部卒業生 2,603名 大学院修了生 48名 計2,651名
そのうち住所を把握できている者 計2,303名

■ 調査方法： 郵送による案内 (GoogleフォームによるWeb回答方式)

■ 回答数： 125件 (5.4%)

※ 本調査の主管は就職キャリア支援課が実施し、政策支援IR課が分析した

■ 調査設問

I. 基本情報に関する設問

- Q1. 性別
- Q2. 当時の7ケタの学生番号記入し、入学試験区分についてご記入ください。(学生番号は任意)
- | | |
|-----------------------|-------------------|
| 1. 一般入学試験 | 2. AOによる入学試験 |
| 3. 学業による推薦入学試験(指定校推薦) | 4. 資格取得による推薦入学試験 |
| 5. キリスト者推薦入学試験 | 6. スポーツに優れた者の入学試験 |
| 7. 文化活動に優れた者の入学試験 | 8. TG推薦入学試験 |
| 9. 大学センター試験利用入学試験 | 10. その他 |
- Q3. 卒業した研究科・学部・学科をお教えてください。(プルダウンによる選択)
- | | |
|------------------|----------------|
| 1. 文学部 英文学科 | 2. 文学部 総合人文学科 |
| 3. 文学部 歴史学科 | 4. 経済学部 経済学科 |
| 5. 経済学部 共生社会経済学科 | 6. 経営学部 経営学科 |
| 7. 法学部 法律学科 | 8. 工学部 機械知能工学科 |
| 9. 工学部 電気情報工学科 | 10. 工学部 電子工学科 |
| 11. 工学部 環境建設工学科 | 12. 教養学部 人間科学科 |
| 13. 教養学部 言語文化学科 | 14. 教養学部 情報科学科 |
| 15. 教養学部 地域構想学科 | 16. 文学研究科 |
| 17. 経済学研究科 | 18. 経営学研究科 |
| 19. 法学研究科 | 20. 工学研究科 |
| 21. 人間情報学研究科 | |

Q15. 社会で活躍するため、今、あなたが必要と考えている知識・能力を3つ選んでください。

- 幅広い知識・教養
- 専門的な知識や技能
- 論理的思考力(物事を論理的に考える力)
- 数的思考力(情報収集によって、妥当性・信頼性を数理的に考える力)
- 課題発見・解決力(課題を発見し解決方法を考える力)
- 統率力(意見や立場の違いを理解し組織の考えをまとめる力)
- コミュニケーション力(目的意識を持って、意見や気持ちを伝え合う力)
- 協働力(自身の役割を意識し、協調して物事を進める力)
- 外国語によるコミュニケーション力
- 人脈形成力(人と新しい関係をつくりあげる力)
- 文章力(他者に対して文章として論理的に説明できる力)
- プレゼンテーション力(人前で発表し、説得力を持って伝える力)
- 実践力(自ら学び目標に向けて実行する力)
- 発想力(柔軟性を持って考えながら新しい考えを出す力)
- 地域力(地域の課題を適切にとらえ実行する力)

Q16. あなたの東北学院大学卒業後の進路をお選びください。

- | | | |
|----------|-----------|--------------|
| 1. 就職 | 2. 大学院に進学 | 3. 大学院以外への進学 |
| 4. 就職後転職 | 5. 就職後進学 | その他() |

Q17. 卒業(修了)後の進路・就職先名を順に記載してください。(自由記述)

Q18. 給与について

- | | |
|----------------|---------------|
| 1. とても満足 | 2. どちらかといえば満足 |
| 3. どちらかといえば不満足 | 4. 不満足 |

Q19. 仕事内容について

- | | |
|----------------|---------------|
| 1. とても満足 | 2. どちらかといえば満足 |
| 3. どちらかといえば不満足 | 4. 不満足 |

Q20. 職場の雰囲気について

- | | |
|----------------|---------------|
| 1. とても満足 | 2. どちらかといえば満足 |
| 3. どちらかといえば不満足 | 4. 不満足 |

Q21. 労働条件(休日・残業等)について

- | | |
|----------------|---------------|
| 1. とても満足 | 2. どちらかといえば満足 |
| 3. どちらかといえば不満足 | 4. 不満足 |

Q22. 福利厚生について

- | | |
|----------------|---------------|
| 1. とても満足 | 2. どちらかといえば満足 |
| 3. どちらかといえば不満足 | 4. 不満足 |

Q23. 企業の将来性について

- | | |
|-------------------|------------------|
| 1. とても期待できる | 2. どちらかといえば期待できる |
| 3. どちらかといえば期待できない | 4. 期待できない |

Q24. 社員・職員の定着率について

- | | |
|---------------|---------------|
| 1. とても良い | 2. どちらかといえば良い |
| 3. どちらかといえば悪い | 4. 悪い |

Q25. 現在の職場に対するあなたの総合評価について

- | | |
|----------------|---------------|
| 1. とても満足 | 2. どちらかといえば満足 |
| 3. どちらかといえば不満足 | 4. 不満足 |

Q26. 現在の職場の後輩への推薦度について

- | | |
|-------------------|------------------|
| 1. とても推薦できる | 2. どちらかといえば推薦できる |
| 3. どちらかといえば推薦できない | 4. 推薦できない |

Q27. 入社前のイメージと入社後に実際に働いてみての感想はいかがですか?(自由記述)

Q28. 現在の状況は次のうちどれですか。

- | | |
|------------------------------|------------------|
| 1. 今後も新卒時での就職先で働き続けたいと考えている。 | 3. すでに転職している。 |
| 2. 転職(退職)を考えている。 | 4. 退職し、現在求職中である。 |
| 5. 退職したが、求職はしていない。 | その他() |

V. 東北学院大学に対するあなたの評価をお聞きします。

Q29. 東北学院大学を表す最初にイメージする言葉を1つ選んでください。

- 「福音主義キリスト教」の信仰に基づく「個人の尊厳の重視と人格の完成」
- LIFE LIGHT LOVE
- 地の塩 世の光
- ゆたかに学び 地域へ 世界へよく生きる心が育つ東北学院
- 特に無い
- その他()

Q30. あなたは高校生に東北学院大学への進学を勧めたいと思いますか。

- | | |
|-------------------|-----------------|
| 1. とても勧めたい | 2. どちらかといえば勧めたい |
| 3. どちらかといえば勧めたくない | 4. 勧めたくない |

Q30.2. Q30のように回答された理由を具体的に記入してください。(自由回答)

Q31. 東北学院大学での学びに対する満足度についてご回答ください。

- | | | | |
|---------|-------|-------|---------|
| 1. 大変満足 | 2. 満足 | 3. 不満 | 4. 大変不満 |
|---------|-------|-------|---------|

Q32. Q31のように回答された理由及び東北学院大学の教育に対する期待や要望があれば記入してください。(自由記述)

VI. 社会に出て働いたことでわかる大学での学習や生活等へのアドバイス

Q33. 後輩に向けて「就職活動」についてのアドバイスをお願いします。(自由記述)

Q34. 後輩に向けて「社会に出るための準備」についてのアドバイスをお願いします。(自由記述)

Q35. 在学生への就職活動支援の協力者としてご登録いただけますでしょうか?

II. あなたの東北学院大学での学生生活を振り返ってお聞きます。

Q4. 東北学院大学において力を入れていたことを選択してください。(最大3つ)

- | | |
|----------------------|----------------------|
| 1. 大学の授業 | 2. 礼拝 |
| 3. ゼミ、研究活動、卒業論文、卒業研究 | 4. 資格試験など授業以外の自主的な勉強 |
| 5. 課外活動(部活動やサークルなど) | 6. ボランティア・NPOなどの活動 |
| 7. アルバイト | 8. インターンシップ |
| 9. 就職活動 | 10. 留学 |
| 11. 友達、先輩、後輩との交流 | 12. 教員との交流 |
| 13. 学外の社会人との交流 | 14. 特になし |
| その他() | |

Q5. 東北学院大学での学生生活を通じて自分が成長したと感じますか。

- | | |
|---------------|----------------|
| 1. とても成長した | 2. やや成長した |
| 3. あまり成長しなかった | 4. まったく成長しなかった |

Q6. 東北学院大学で最も自分を成長させた経験についてあてはまるものを選択してください。

(選択肢は Q4. と同じ内容のため、記載省略)

Q7. あなたは東北学院の「建学の精神」をご存知でしたか。

- | | |
|-------|--------|
| 1. はい | 2. いいえ |
|-------|--------|

Q8. 東北学院大学のキリスト教学や礼拝による人格教育が現在の生活に繋がっていると感じていますか。

- | | |
|-------------------|-----------------|
| 1. そう思う | 2. どちらかといえばそう思う |
| 3. どちらかといえばそう思わない | 4. まったく思わない |

III. あなたの東北学院大学での学びについてお聞きます。

Q9. 東北学院大学においてあなたが身につけられた能力・知識を3つ選んでください。

- | | |
|-----------------------|-----------------------|
| 1. 専門分野以外の幅広い教養 | 2. 専門分野に関する知識や技能 |
| 3. 批判的に考える能力 | 4. 数理的に物事を分析する能力 |
| 5. 問題を発見し解決する能力 | 6. リーダーシップの能力 |
| 7. 他者を理解し意思疎通する能力 | 8. 他者と協力して物事を遂行する能力 |
| 9. 異文化の人々と協力する能力 | 10. 英語の運用能力 |
| 11. 文章表現の能力 | 12. プレゼンテーションの能力 |
| 13. 自主的かつ自律的に学修する能力 | 14. 現代社会が直面する問題に関する知識 |
| 15. 地域社会が直面する課題に関する知識 | |

Q10. 専門的な教育を身につけるための体系的なカリキュラムであったと思いますか。

- | | |
|-------------------|-----------------|
| 1. そう思う | 2. どちらかといえばそう思う |
| 3. どちらかといえばそう思わない | 4. まったく思わない |

Q11. 東北学院大学卒業後に大学での学びがどのように役に立っていると実感するかお答えください。(自由回答)

IV. 進路・就職についてお伺いします

Q12. 現在の職業について、あてはまるものをお選びください。

- | | |
|----------------------|-------------|
| 1. 会社員 | 2. 会社経営者・役員 |
| 3. 公務員・団体職員 | 4. 自営業 |
| 5. 専門職(研究職、士業、教員等) | 6. 学生 |
| 7. 派遣・契約社員、パート・アルバイト | その他() |

Q13. 現在のお勤め先の業種をお選びください。

- | | | |
|---------------------|-----------------|---------------|
| 1. 農・林・漁・鉱業 | 2. 建設業 | 3. 製造業 |
| 4. 電気・ガス・熱供給・水道業 | 5. 情報通信業 | 6. 運輸業、郵便業 |
| 7. 卸売業、小売業 | 8. 金融業、保険業 | 9. 不動産業、物品賃貸業 |
| 10. 学術研究、専門・技術サービス業 | 11. 宿泊業、飲食サービス業 | |
| 12. 教育、学修支援業 | 13. 医療、福祉 | 14. 公務 |
| 15. その他サービス業 | その他() | |

Q14. 現在の職業に東北学院大学での学びが活かされていると思いますか。

- | | |
|-------------------|-----------------|
| 1. そう思う | 2. どちらかといえばそう思う |
| 3. どちらかといえばそう思わない | 4. まったく思わない |

Q14.2. Q14のように回答された理由を具体的に記入してください。(自由回答)

2023年度実施 2019年度卒業生アンケート調査（卒業後3年学生調査） 結果

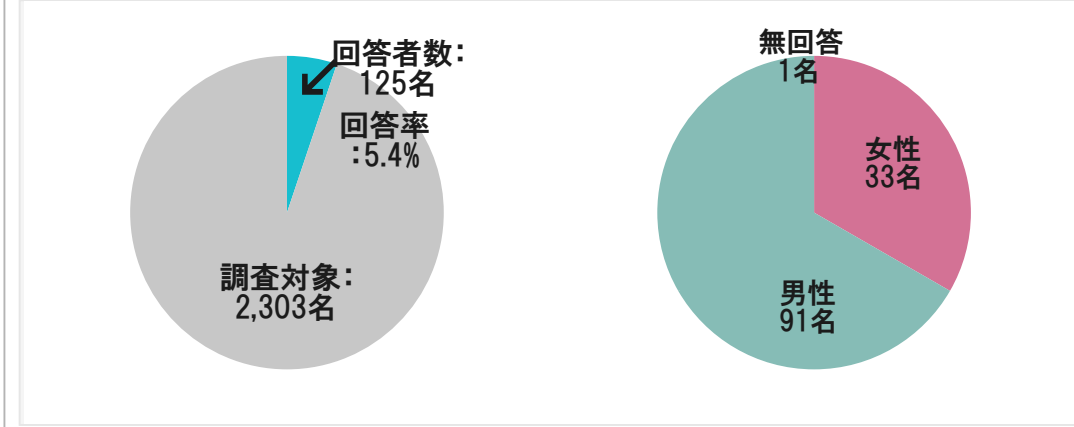
調査期間:2023年12月18日～2024年1月23日



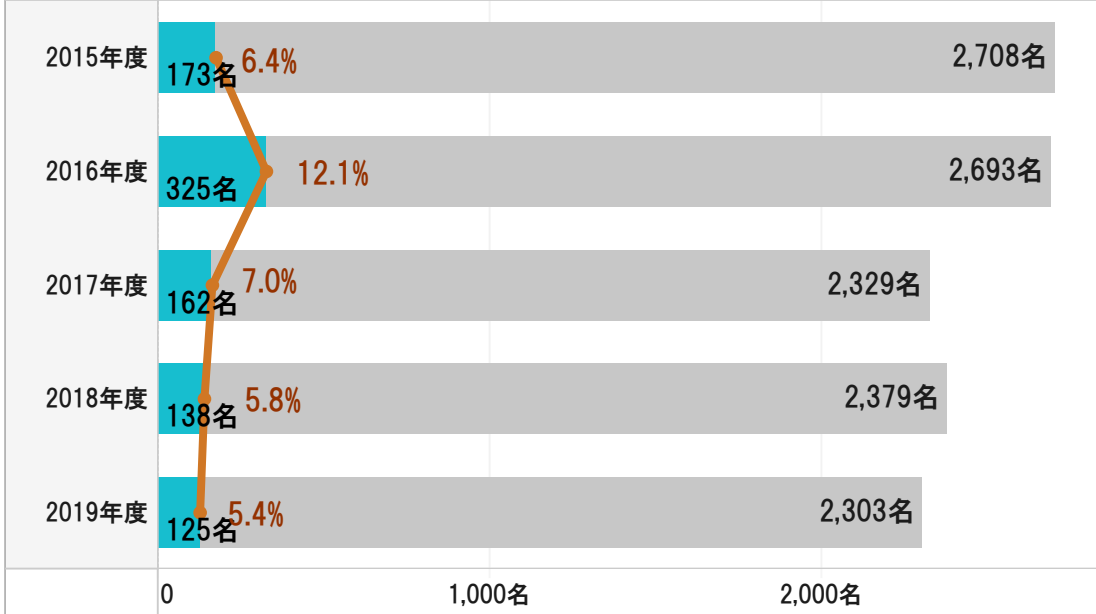
◆ 回答者の内訳

◎ 今年度の回答者について

調査対象 : 2,303名
 回答者 : 125名
 回答率 : 5.4%



◎ 過去5年の回答者数/回答率推移



◎ 入試区分別・性別での回答者数（2019年度卒業）

入試区分	合計人数	男性	女性	無回答
1_一般入学試験	50名	41名	9名	0名
2_AOIによる入学試験	11名	6名	5名	0名
3_学業による推薦入学試験(指定校推薦)	28名	21名	7名	0名
4_資格取得による推薦入学試験	1名	1名	0名	0名
5_キリスト者推薦入学試験	2名	1名	1名	0名
6_スポーツに優れた者の推薦入学試験	3名	2名	1名	0名
8_TG推薦入学試験	10名	8名	2名	0名
9_大学センター試験利用入学試験	19名	11名	8名	0名
10_その他	1名	1名	0名	0名

◎ 職業分類別・性別での回答者数（2019年度卒業）

Q12 職業分類	合計人数	男性	女性	無回答
1_会社員	84名	63名	21名	0名
3_公務員・団体職員	24名	19名	5名	0名
5_専門職(研究職、士業、教員等)	6名	5名	1名	0名
7_派遣・契約社員、パート・アルバイト	4名	3名	1名	0名
無職/求職中	4名	3名	1名	0名
4_自営業	2名	2名	0名	0名
6_学生	1名	1名	0名	0名

◎ 学部別・性別での回答者数（2019年度卒業）

学部	学科	合計人数	男性	女性	無回答
文学部	英文学科	7名	3名	4名	0名
	総合人文学科	5名	3名	2名	0名
	歴史学科	11名	8名	3名	0名
経済学部	経済学科	16名	13名	3名	0名
	共生社会経済学科	8名	6名	2名	0名
経営学部	経営学科	11名	8名	3名	0名
法学部	法律学科	14名	9名	5名	0名
工学部	機械知能工学科	6名	6名	0名	0名
	電気情報工学科	5名	5名	0名	0名
	電子工学科	7名	4名	3名	0名
	環境建設工学科	5名	4名	1名	0名
教養学部	人間科学科	4名	1名	3名	0名
	言語文化学科	3名	3名	0名	0名
	情報科学科	5名	4名	1名	0名
	地域構想学科	8名	8名	0名	0名
文学研究科		1名	1名	0名	0名
経済学研究科		1名	1名	0名	0名
経営学研究科		2名	2名	0名	0名
工学研究科		5名	5名	0名	0名
人間情報学研究科		1名	1名	0名	0名

◎ 業種別・性別での回答者数（2019年度卒業）

Q13 現在のお勤め先の業種	合計人数	男性	女性	無回答
1_農・林・漁・鉱業	4名	3名	1名	0名
2_建設業	6名	6名	0名	0名
3_製造業	16名	15名	1名	0名
4_電気・ガス・熱供給・水道業	4名	4名	0名	0名
5_情報通信業	13名	8名	5名	0名
6_運輸業、郵便業	3名	2名	1名	0名
7_卸売業、小売業	9名	7名	2名	0名
8_金融業、保険業	14名	11名	3名	0名
9_不動産業、物品賃貸業	3名	1名	2名	0名
10_学術研究、専門・技術サービス業	9名	8名	1名	0名
11_宿泊業、飲食サービス業	2名	2名	0名	0名
12_教育、学修支援業	10名	6名	4名	0名
13_医療、福祉	3名	3名	0名	0名
14_公務	11名	9名	2名	0名
15_その他サービス業	13名	7名	6名	0名
無職	5名	2名	3名	0名

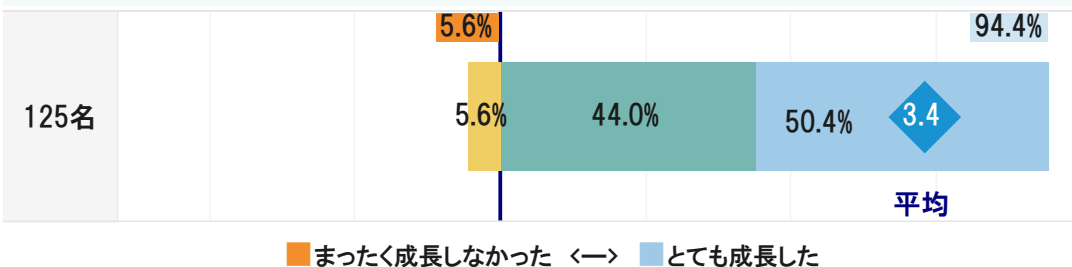
2023年度実施 2019年度卒業生アンケート調査（卒業後3年学生調査） 結果

調査期間:2023年12月18日～2024年1月23日

◆ 東北学院大学での学生生活を振り返って

■ 東北学院大学で力を入れていたこと、自分を成長させた経験は？

Q5. 学生生活を通じて自分が成長したと感じますか？



考察

東北学院大学での授業やゼミ、研究活動や卒業論文といった学内での活動が1位と2位を占めた。

友達・先輩・後輩との交流、課外活動、教員との交流、アルバイトは、自分を成長させたと感じる学生がいる一方、あまり成長しなかったと感じる学生も目立つ。

下位の学外の社会人との交流、ボランティア・NPOなどの活動や留学を挙げた学生は、人数が少ないものの全員が「とても成長した」と感じている。

Q4. 大学で力を入れていたこと(最大3つ)

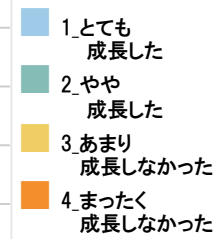
1位	73名	1_大学の授業
1位	64名	3_ゼミ・研究活動・卒業論文・卒業研究
1位	51名	7_アルバイト
1位	41名	11_友達・先輩・後輩との交流
1位	27名	5_課外活動(部活動やサークルなど)
1位	19名	9_就職活動
1位	10名	4_資格試験など授業以外の自主的な勉強
1位	8名	6_ボランティア・NPOなどの活動
1位	8名	2_礼拝
1位	6名	13_学外の社会人との交流
1位	5名	8_インターンシップ
1位	5名	12_教員との交流
1位	3名	その他
1位	3名	14_特になし
1位	2名	10_留学

Q6. 学生生活で最も自分を成長させた経験は？

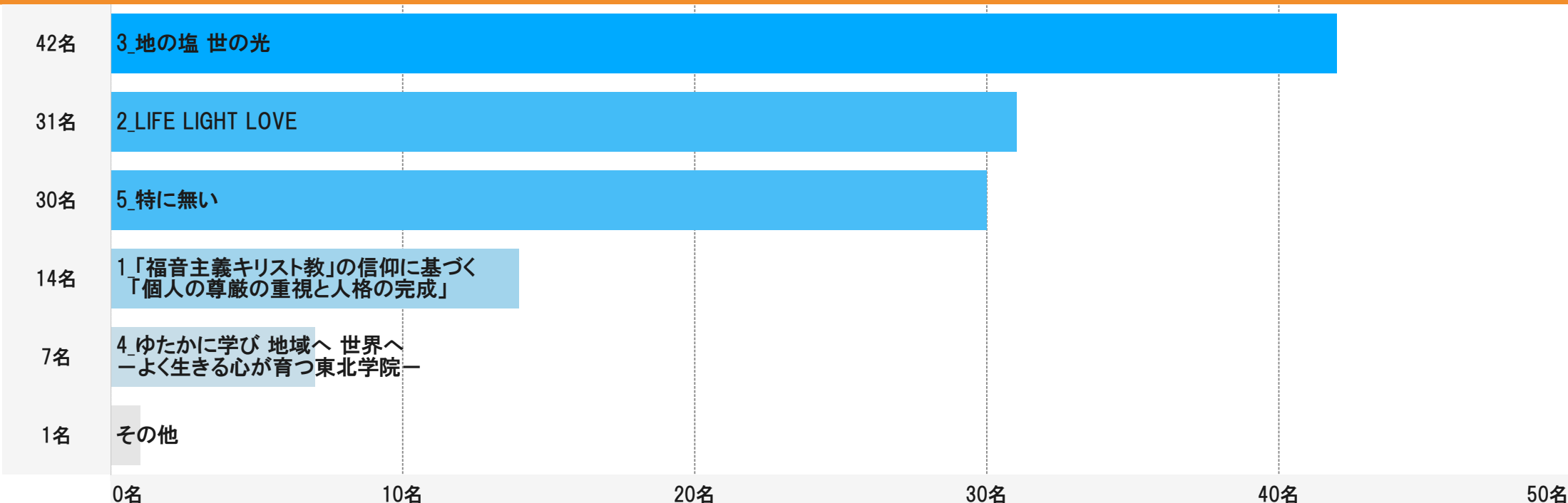
1位	35名	3_ゼミ・研究活動・卒業論文・卒業研究
1位	24名	1_大学の授業
1位	19名	11_友達・先輩・後輩との交流
1位	12名	7_アルバイト
1位	9名	5_課外活動(部活動やサークルなど)
1位	6名	12_教員との交流
1位	6名	9_就職活動
1位	3名	13_学外の社会人との交流
1位	3名	4_資格試験など授業以外の自主的な勉強
1位	3名	6_ボランティア・NPOなどの活動
1位	2名	10_留学
1位	2名	2_礼拝
1位	1名	その他

▶「Q6.」*「Q5.学生生活を通じて自分が成長したと感じますか？」
→それぞれの経験による成長実感

3_ゼミ・研究活動・卒業論文・卒業研究	35名	19名	15名
1_大学の授業	24名	10名	14名
11_友達・先輩・後輩との交流	19名	11名	6名
7_アルバイト	12名	7名	2名
5_課外活動(部活動やサークルなど)	9名	8名	0名
12_教員との交流	6名	0名	0名
9_就職活動	6名	0名	0名
13_学外の社会人との交流	3名	3名	0名
4_資格試験など授業以外の自主的な勉強	3名	1名	0名
6_ボランティア・NPOなどの活動	3名	3名	0名
10_留学	2名	2名	0名
2_礼拝	2名	0名	0名
20_その他	1名	1名	0名



Q29. 東北学院大学を表す最初にイメージする言葉は？



2023年度実施 2019年度卒業生アンケート調査(卒業後3年学生調査) 結果

調査期間:2023年12月18日~2024年1月23日



◆ 東北学院大学において身に付けた能力や知識、必要と考える能力や知識(2019年度卒業生)

■ Q9. 東北学院大学において身につけられた能力・知識は?(業種別)(複数回答)

	3_製造業	8_金融業、 保険業	15_その他 サービス業	5_情報通信 業	14_公務	12_教育、 学修支援 業	10_学術研 究、専門・ 技術サービ ス業	7_卸売業、 小売業	2_建設業	その他	1_農・林・ 漁・鉱業	4_電気・ ガス・ 熱供給・ 水道業	13_医療、 福祉	6_運輸業、 郵便業	9_不動産業、 物品賃貸 業	11_宿泊業、 飲食サー ビス業	
総計	48名	42名	39名	39名	33名	30名	27名	27名	18名	15名	12名	12名	9名	9名	9名	6名	
2_専門分野に関する知識や 技能	66名	9名	5名	7名	11名	4名	6名	5名	3名	5名	1名	1名	3名	2名	3名	1名	
1_専門分野以外の幅広い教養	51名	6名	6名	6名	5名	7名	4名	1名	3名	3名	2名	3名	1名	1名	1名	2名	
8_他者と協力して物事を遂行 する能力	43名	4名	6名	3名	2名	4名	4名	4名	3名	2名	3名	2名		1名	2名	1名	
5_問題を発見し解決する能力	32名	4名	4名	5名	4名	2名	1名	1名	5名	1名	1名	2名	2名				
13_自主的かつ自律的に学 修する能力	30名	4名	5名	3名	4名	3名	3名	2名	1名	1名	1名			1名	1名	1名	
7_他者を理解し意思疎通す る能力	27名	2名	4名	4名		2名	2名	2名	6名	1名	1名		1名	1名	1名		
3_批判的に考える能力	22名	2名	1名	4名	2名	1名	3名	4名		2名	1名		1名			1名	
12_プレゼンテーションの能力	21名	5名			1名	3名	1名	2名	3名		2名	1名	1名			1名	1名
4_数理的に物事を分析する 能力	18名	4名	1名	1名	4名	1名	2名	3名		1名		1名					
14_現代社会が直面する問 題に関する知識	16名	2名		1名	2名	2名	2名	1名	2名			1名	2名	1名			
6_リーダーシップの能力	17名	2名	5名	1名		1名	1名	2名		2名	1名				1名	1名	
15_地域社会が直面する課 題に関する知識	13名	1名	2名	2名		2名	1名		1名	1名	1名		1名			1名	
11_文章表現の能力	9名		2名	2名	2名	1名					1名	1名					
9_異文化の人々と協力する 能力	6名	2名	1名		1名			1名	1名								
10_英語の運用能力	4名	1名			1名									1名		1名	

分析 「専門分野に関する知識や技能」が突出している。「専門分野以外の幅広い教養」がそれに続いている。
 製造業はプレゼンテーション能力以外は他者との交流より自分自身の能力値向上を挙げる傾向がある。金融業、その他サービス業は教養、他者との交流やリーダーシップ能力を挙げる人が少し多い。情報通信業は特に専門分野系の知識や数理的な分析等、一人で完結する能力が多い。公務は教養が多い。
 (以下、集計数が少ないため参考)教育、学修支援業は専門分野に関する知識、幅広い教養、他者との協力と続く。学術研究、専門・技術サービス業は専門分野に対する知識、他者との協力、批判的に考える能力が若干多い。卸売業、小売業は他者を理解し意思疎通を図る能力が一番高い。建設業は専門分野の知識が多い。

■ Q15. 社会で活躍するため、今、必要と考えている知識・能力は?(業種別)(複数回答)

	3_製造業	8_金融業、 保険業	15_その他 サービス業	5_情報通信 業	14_公務	12_教育、 学修支援 業	10_学術研 究、専門・ 技術サービ ス業	7_卸売業、 小売業	2_建設業	その他	1_農・林・ 漁・鉱業	4_電気・ ガス・ 熱供給・ 水道業	13_医療、 福祉	6_運輸業、 郵便業	9_不動産業、 物品賃貸 業	11_宿泊業、 飲食サー ビス業	
総計	48名	42名	39名	39名	33名	30名	27名	27名	18名	15名	12名	12名	9名	9名	9名	6名	
7_コミュニケーション力(目 的意識を持って、 意見や気持ちを伝え合う力)	65名	7名	7名	7名	8名	2名	5名	5名	6名	4名	3名	3名	1名	1名	1名	2名	
1_幅広い知識・教養	48名	5名	7名	5名	2名	5名	5名	3名	3名	2名	2名	2名	1名	2名	2名	2名	
5_課題発見・解決力(課題を発見 し解決方法を考える力)	40名	8名	3名	6名	3名	4名	1名	3名	5名	1名	1名	1名	2名	1名			
3_論理的思考力(物事を論理的に 考える力)	42名	8名	4名	4名	6名	7名	1名	4名	2名	2名	2名	1名				1名	
13_実践力(自ら学び目標に向 けて実行する力)	30名	3名	3名	2名	3名		3名	4名	4名	2名	1名	1名	2名			1名	1名
2_専門的な知識や技能	29名	4名	3名	2名	4名	2名	2名	3名		1名	2名	1名	3名	1名		1名	
8_協働力(自身の役割を意識し、 協調して物事を進める力)	23名	3名	2名	2名	2名	3名	2名	1名	1名	1名		2名	1名	1名	1名	1名	
10_人脈形成力(人と新しい関係 をつくりあげる力)	22名		4名	1名	1名	4名	2名	1名	3名		2名		1名	2名	2名	1名	
9_外国語によるコミュニケーション 力	13名	1名	1名	2名	1名	1名	1名	1名	1名				1名	1名		2名	
4_数的思考力(情報収集によ って、妥当性・信頼性を数 理的に考える力)	17名	3名	3名	4名	3名		1名				1名					2名	
12_プレゼンテーション力(人 前で発表し、説得力を持 って伝える力)	14名	2名	1名	3名	1名		2名	1名	1名	2名	1名						
11_文章力(他者に対して文章 として論理的に説明できる 力)	10名	1名	1名	1名	3名	2名	1名			1名							
6_統率力(意見や立場の違いを理 解し組織の考えをまとめる 力)	10名	3名	2名		1名		1名	1名	1名					1名			
14_発想力(柔軟性を持って考 えながら新しい考えを出す 力)	9名		1名		1名	1名	2名	2名		2名							
15_地域力(地域の課題を適切 にとらえ実行する力)	3名					2名	1名										

分析 「コミュニケーション能力」が突出している。「幅広い知識・教養」、「論理的思考力」、「課題発見・解決力」が複数の業種で少し多い。
 コミュニケーション能力はほぼ全ての業種で重要視されている。製造業は他に論理的思考力や課題発見解決能力が目立つ。金融業は教養の他は数値がばらけている。その他サービス業は課題発見解決や論理的思考、数的思考力といった理系知識が散見される。情報通信業は論理的思考力もあるが、コミュニケーション能力が突出している。公務は論理的思考や教養が多い。
 (以下、集計数が少ないため参考)教育、学修支援業は幅広い知識・教養が突出している。学術研究、専門・技術サービス業は論理的思考力や実践力が若干多い。卸売業、小売業は課題発見解決能力、実践力が若干多い。建設業はばらけている。

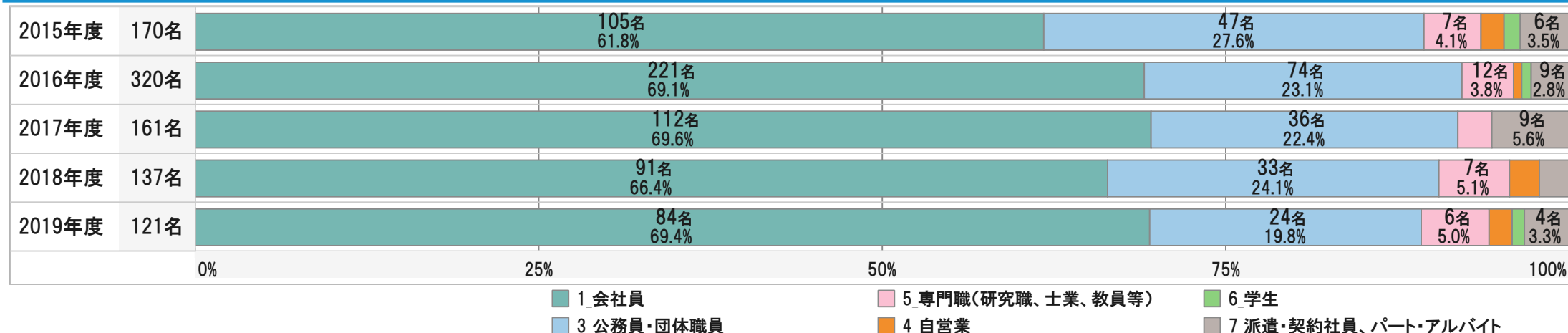
2023年度実施 2019年度卒業生アンケート調査（卒業後3年学生調査） 結果

調査期間:2023年12月18日～2024年1月23日

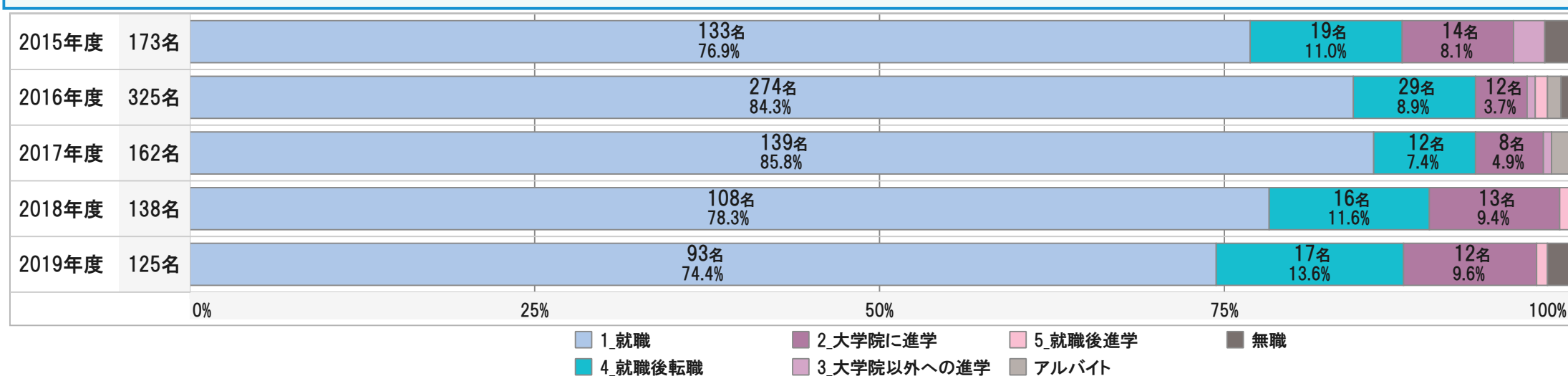
◆ 経年変化(過去5年の推移)

◆ 現在の職業について

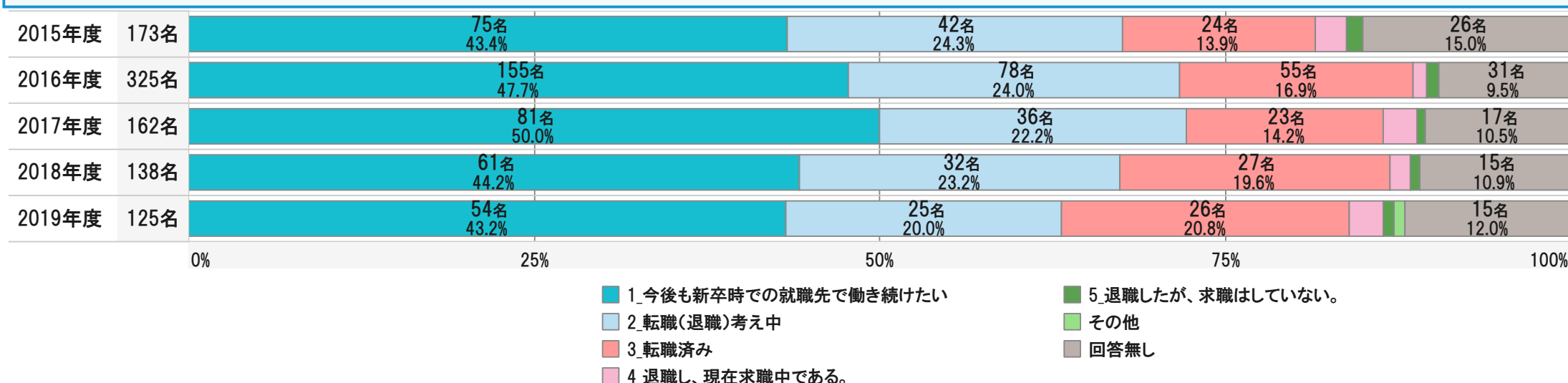
■ Q12. 現在の職業について、あてはまるものをお選びください



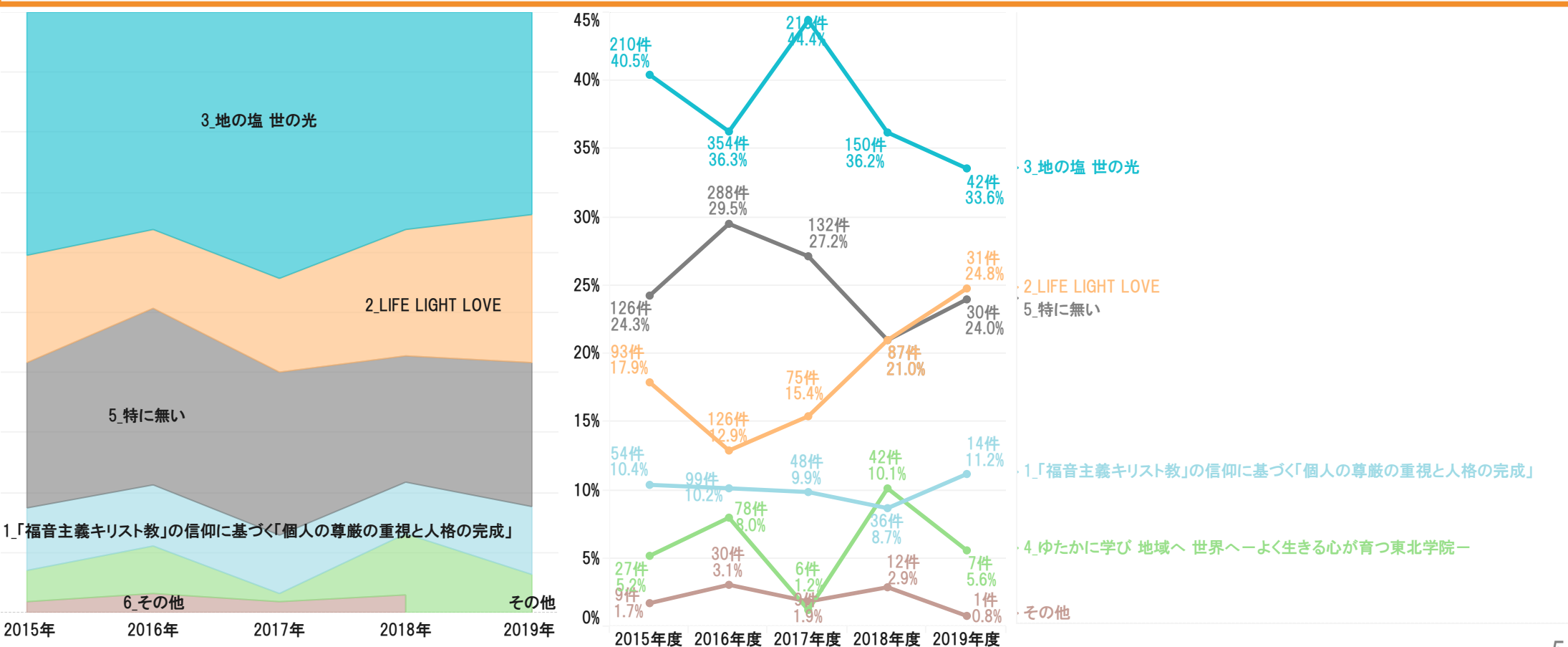
■ Q16. あなたの東北学院大学卒業後の進路をお選びください



■ Q28. 現在の状況は？



◆ Q29. 東北学院大学を表す最初にイメージする言葉は？



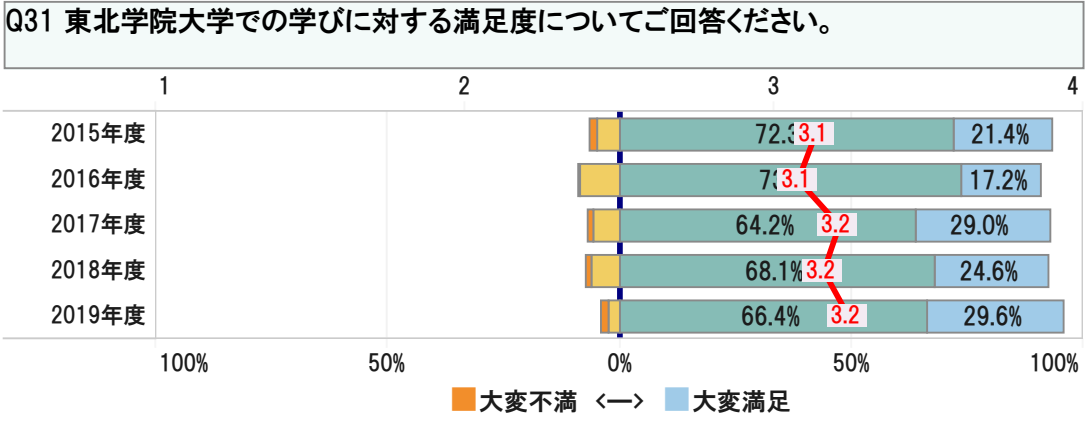
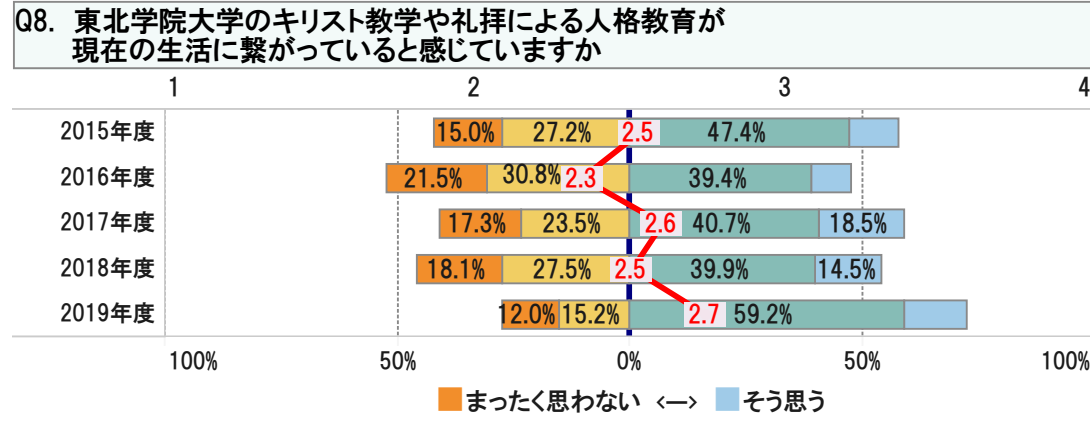
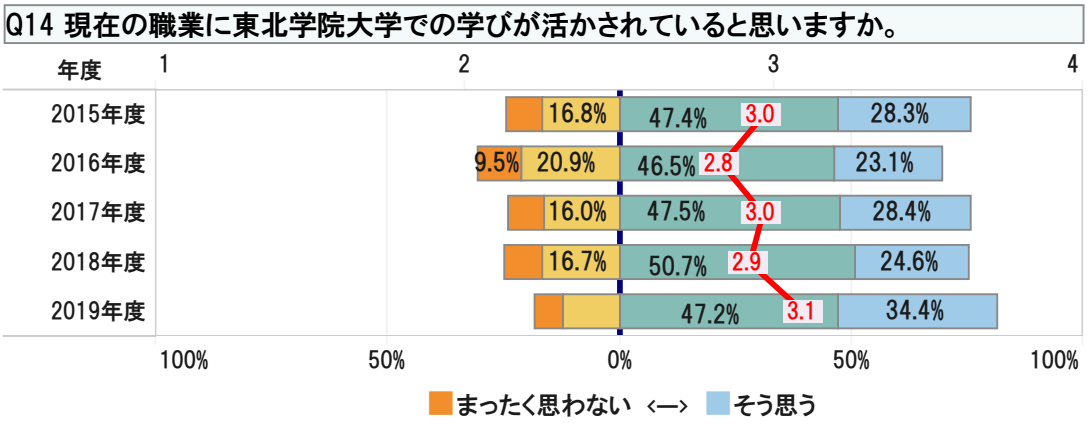
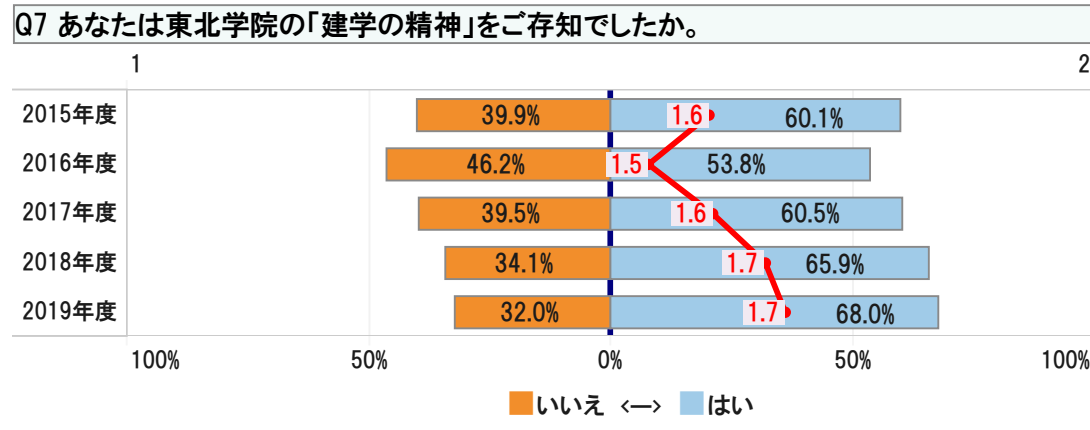
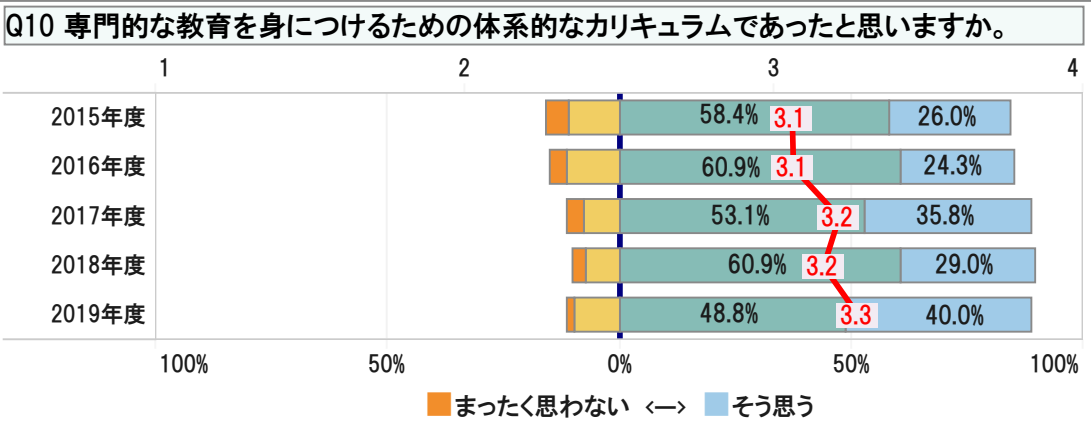
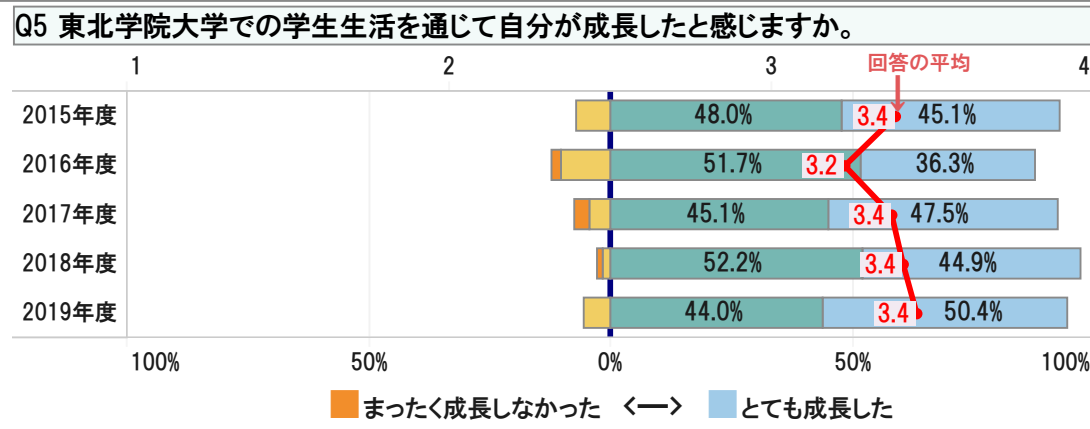
2023年度実施 2019年度卒業生アンケート調査(卒業後3年学生調査) 結果



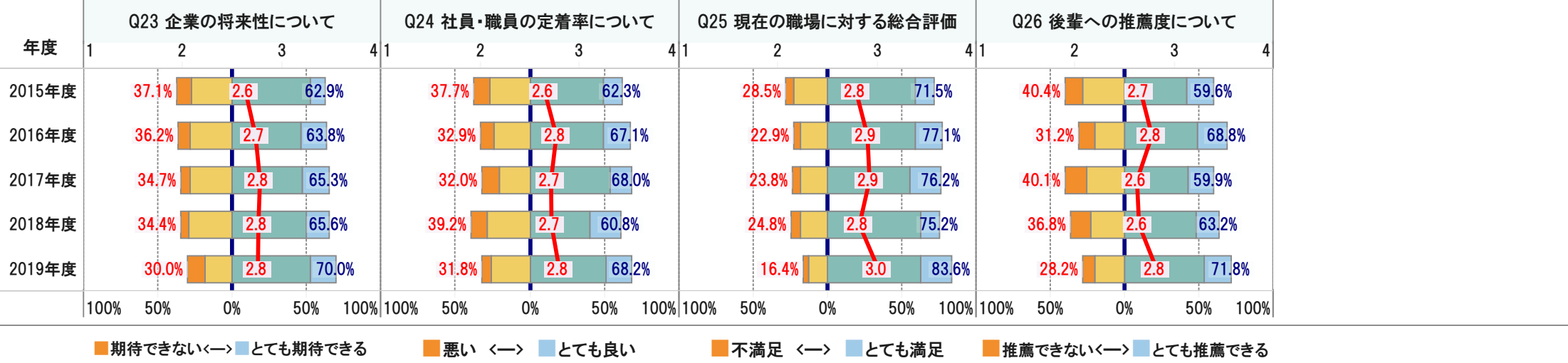
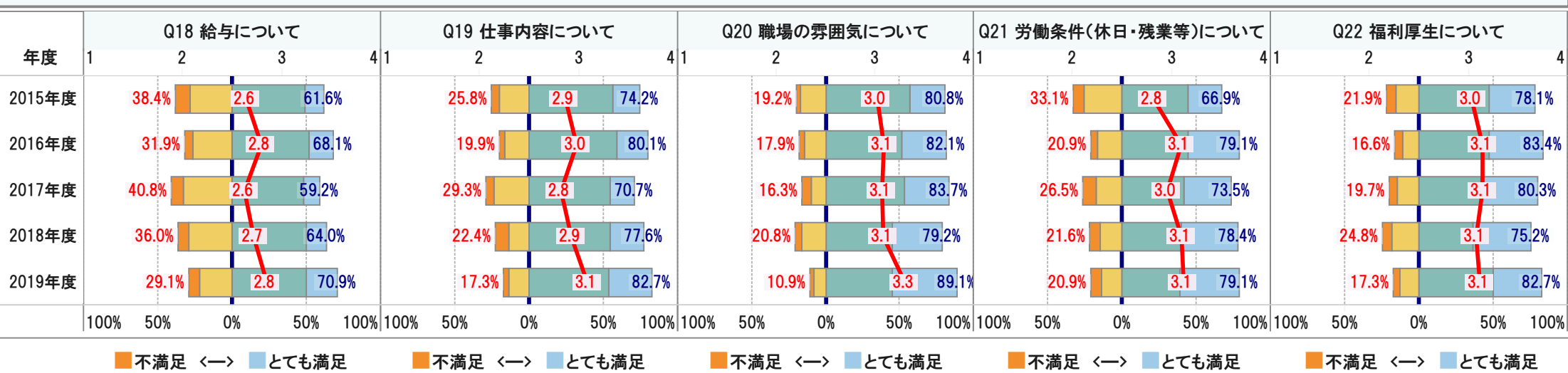
調査期間:2023年12月18日~2024年1月23日

◆ 経年変化(過去5年の推移)

◆ 東北学院大学での学びに対する満足度



◆ 就業先に対する満足度(卒業後就職された方のみ)



平均回答スコア
...選択肢ごとにスコア化して平均を算出

2023年度実施 2019年度卒業生アンケート調査(卒業後3年学生調査) 結果

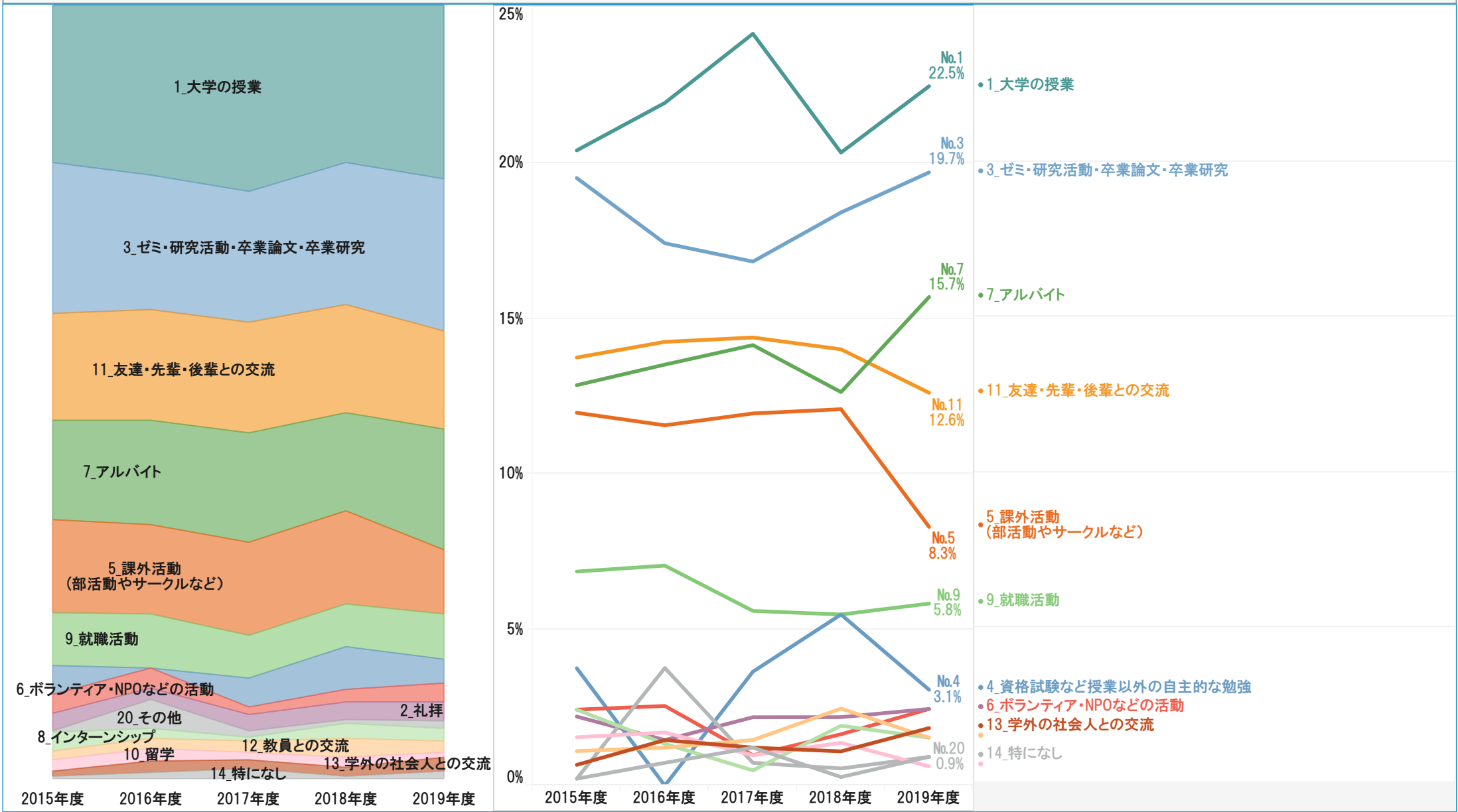


調査期間:2023年12月18日~2024年1月23日

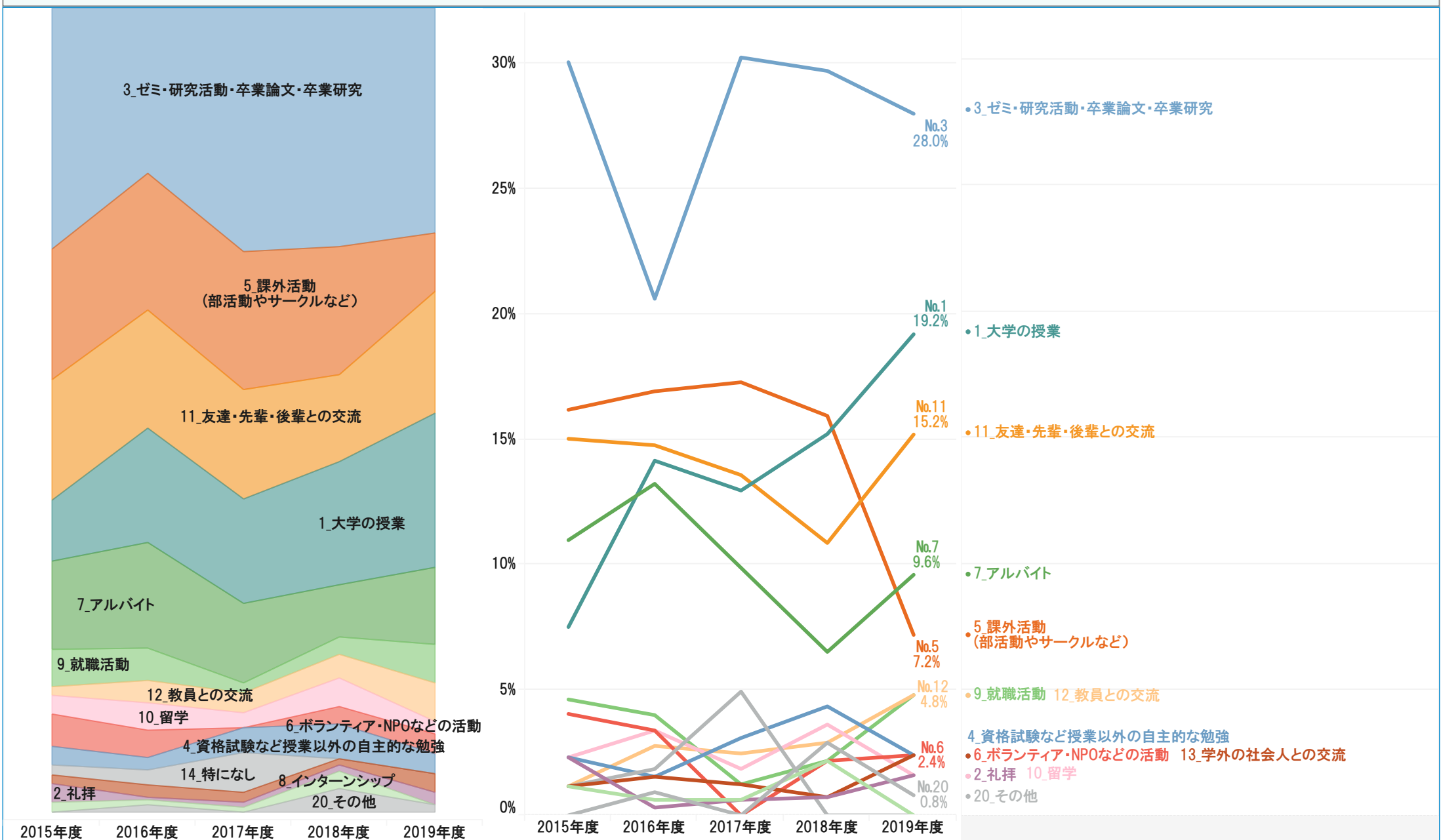
■ 経年変化 ■

■ 東北学院大学で力を入れていたこと、自分を成長させた経験は？ (経年変化)

Q4. 東北学院大学において力を入れていたこと(最大3つ)



Q6. 東北学院大学で最も自分を成長させた経験



2023年度実施 2019年度卒業生アンケート調査(卒業後3年学生調査) 結果

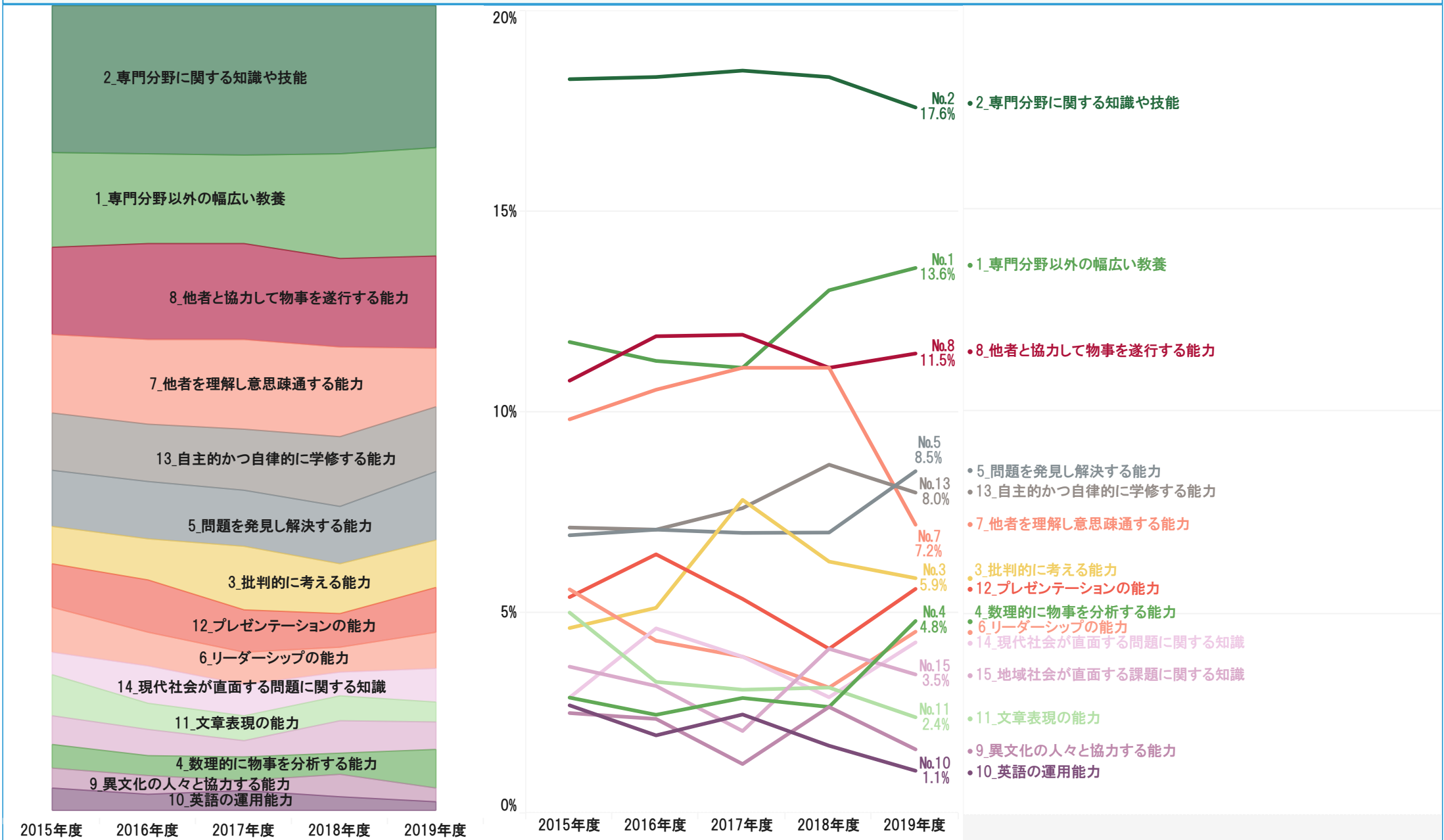


調査期間:2023年12月18日~2024年1月23日

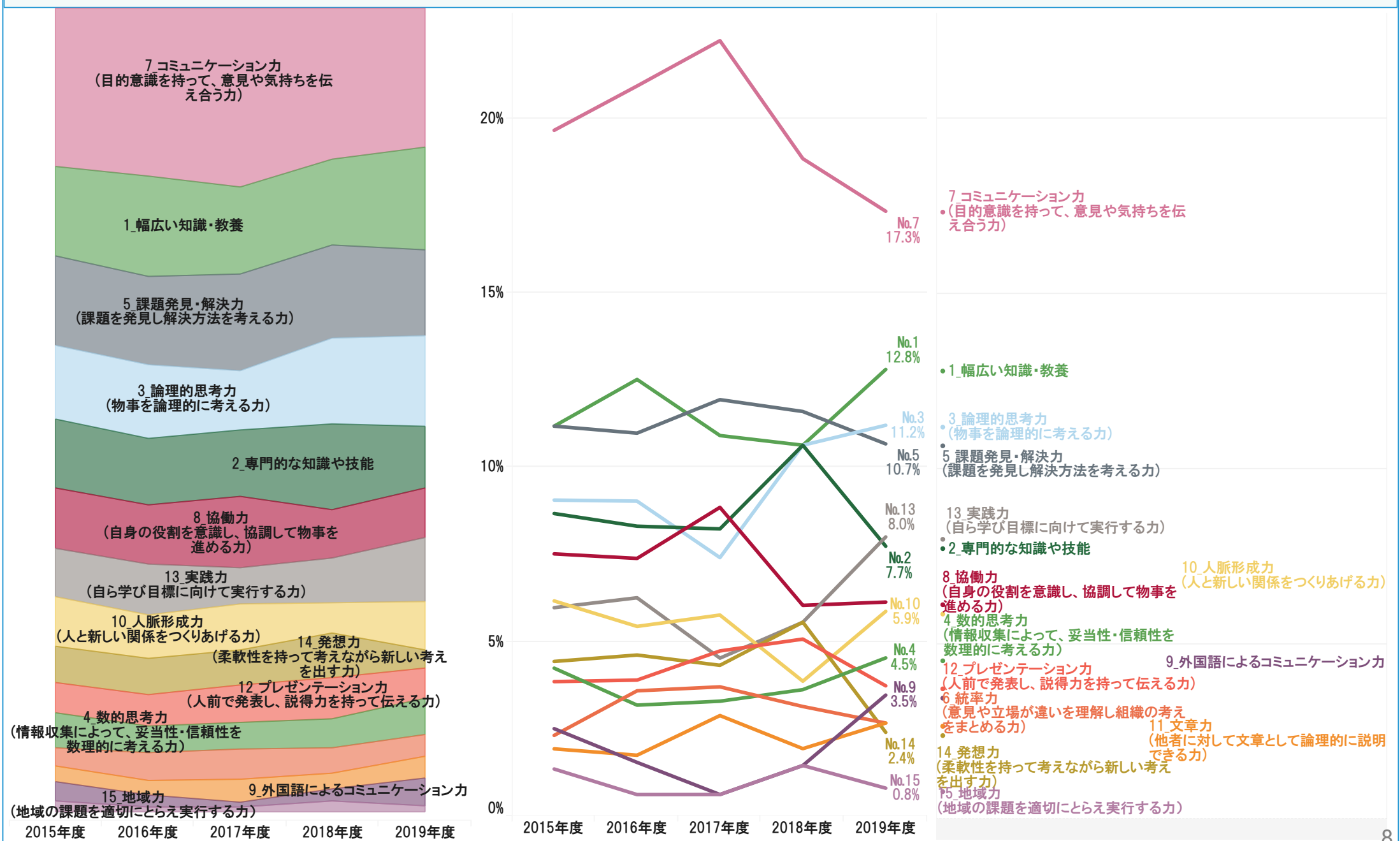
■ 経年変化 ■

■ 東北学院大学において身に付けた能力・知識、必要と考える能力・知識

Q9. 東北学院大学においてあなたが身につけられた能力・知識(3つ)



Q15. 社会で活躍するため、今、あなたが必要と考えている知識・能力(最大3つ)



2023年度実施
2019年度卒業生アンケート調査（卒業後3年学生調査）（結果）
調査期間：2023年12月18日～2024年1月23日



Q34. 後輩に向けて「社会に出るための準備」についてのアドバイス（サマリー）

◆アドバイス	件数
1. 学習と成長	17件
(1) 学生時代に様々な経験を積むこと。学び続けることの大切さ。	
(2) 卒業後も学び続け、問題解決能力を養う。	
(3) 学んだことを支えとして使う。学生気分を引きずらないこと。	
2. コミュニケーション能力の向上	11件
(1) コミュニケーションの重要性。謙虚に人と接すること。	
(2) 挨拶の重要性。	
3. 社会の多様性と対応	4件
(1) 様々な人がいる社会への準備、多様性への適応。	
4. 基本的な生活態度の重要性	3件
(1) 生活態度や挨拶はすぐに改善可能。見ている人はいるので徹底すること。	
(2) 常識、マナーを身につけること。社会では基本がとても大切。	
5. 健全なライフスタイルとバランス	2件
(1) 体調管理や生活リズムの整備、時間管理の厳守	
6. 様々なスキルの習得	3件
(1) 実務で役立つスキルやコンピュータスキルの習得	
(2) 多様な学習リソースの利用 … 豊かな内容の書籍の読書、資格の取得	
7. 社会への参加と貢献	2件
(1) 社会参加の積極化、選挙への参加	
■その他	8件