

2018（平成30）年度 学修行動と学生生活に関する実態調査（報告）

東北学院大学学長室

学習行動と学生生活実態調査の概要

• 本調査の目的

- ①後期の学修行動と学生生活の振り返りを行い、後期授業科目に対する学習意欲を高める。東北学院大学としてのその変化を測定する。
- ②この調査を既存の調査とも合わせることで、学修活動の変遷を探る継続的なモニタリングを行い学修成果向上に向けた取り組みへの提言を行う。

- 調査対象： 前期 11,077名
 後期 11,001名

- 調査方法：記名式（学生番号記入）によるWeb回答形式

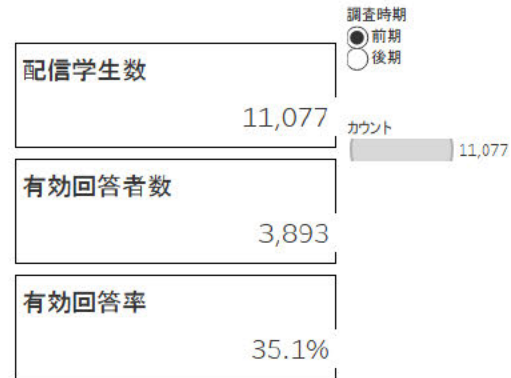
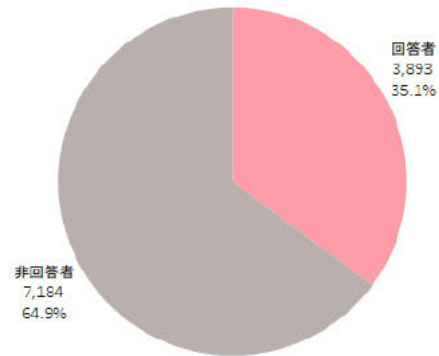
- 調査期間： 前期 2018年11月1日～15日
 後期 2018年 3月5日～20日

- 有効回答：実在する学生番号の学生のみを有効回答とし、実在しない学生番号及び学生番号の重複、学生番号と性別の不一致は除外する。
また、全て同じ番号での回答や授業に関する授業外学習時間とその他の学習時間が24時間を超過するなど不可能となる回答は無効処理とする。

- 主管部署：学長室インスティテューショナル・リサーチ（IR）課

前期

回答率

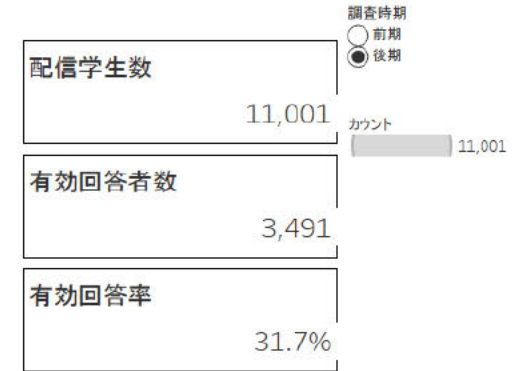
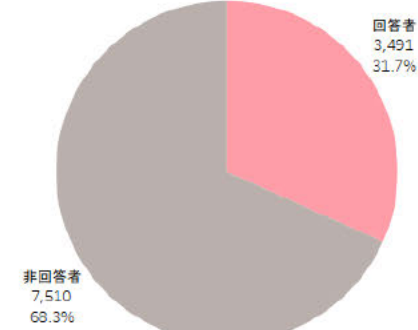


無効回答の内訳

重複学生番号	125
学生データに存在しない学生	10
学部学科不一致	10
学年不一致	7
性別不一致	7

後期

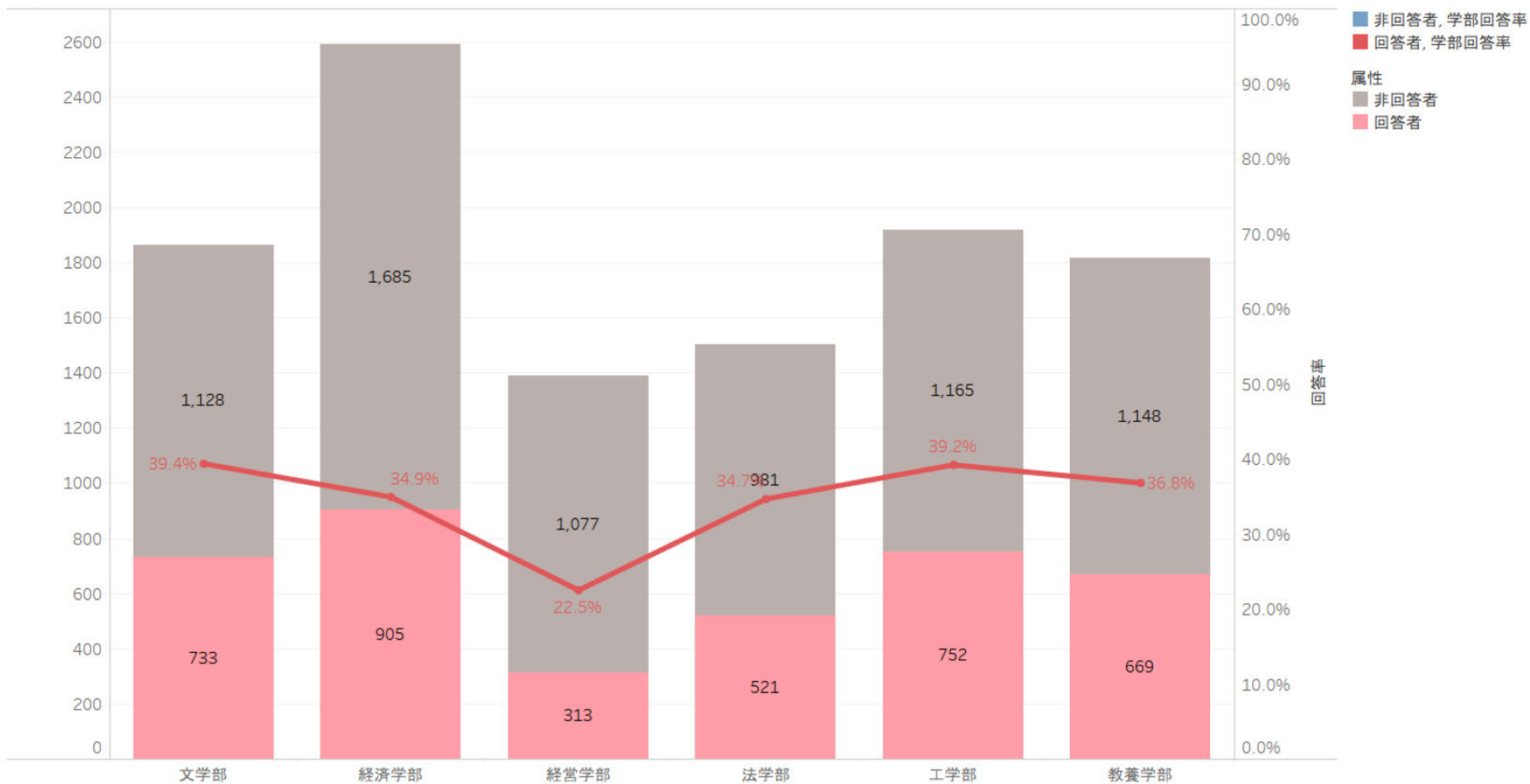
回答率



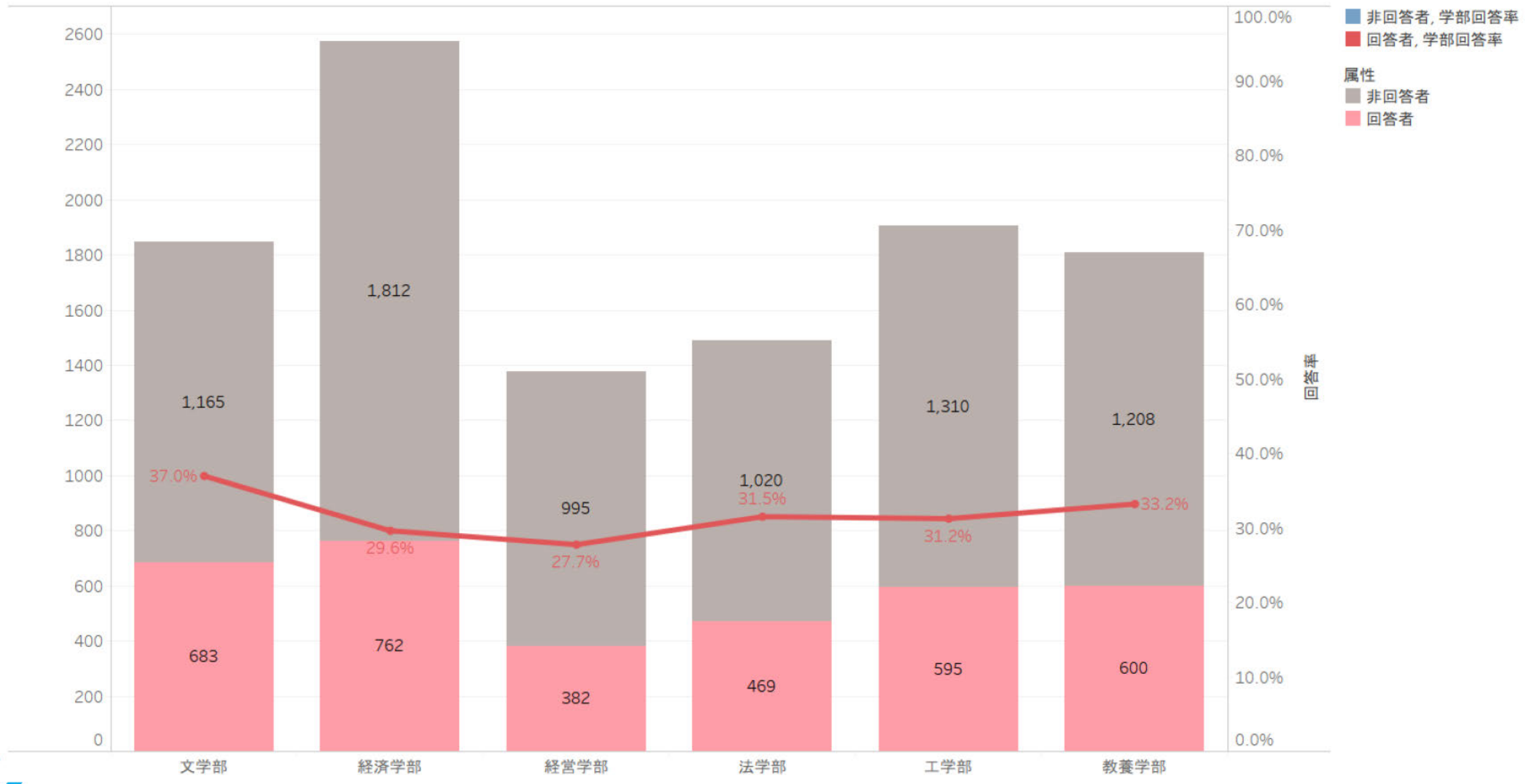
無効回答の内訳

重複学生番号	88
学生データに存在しない学生	6
学部学科不一致	4
学年不一致	47
性別不一致	5

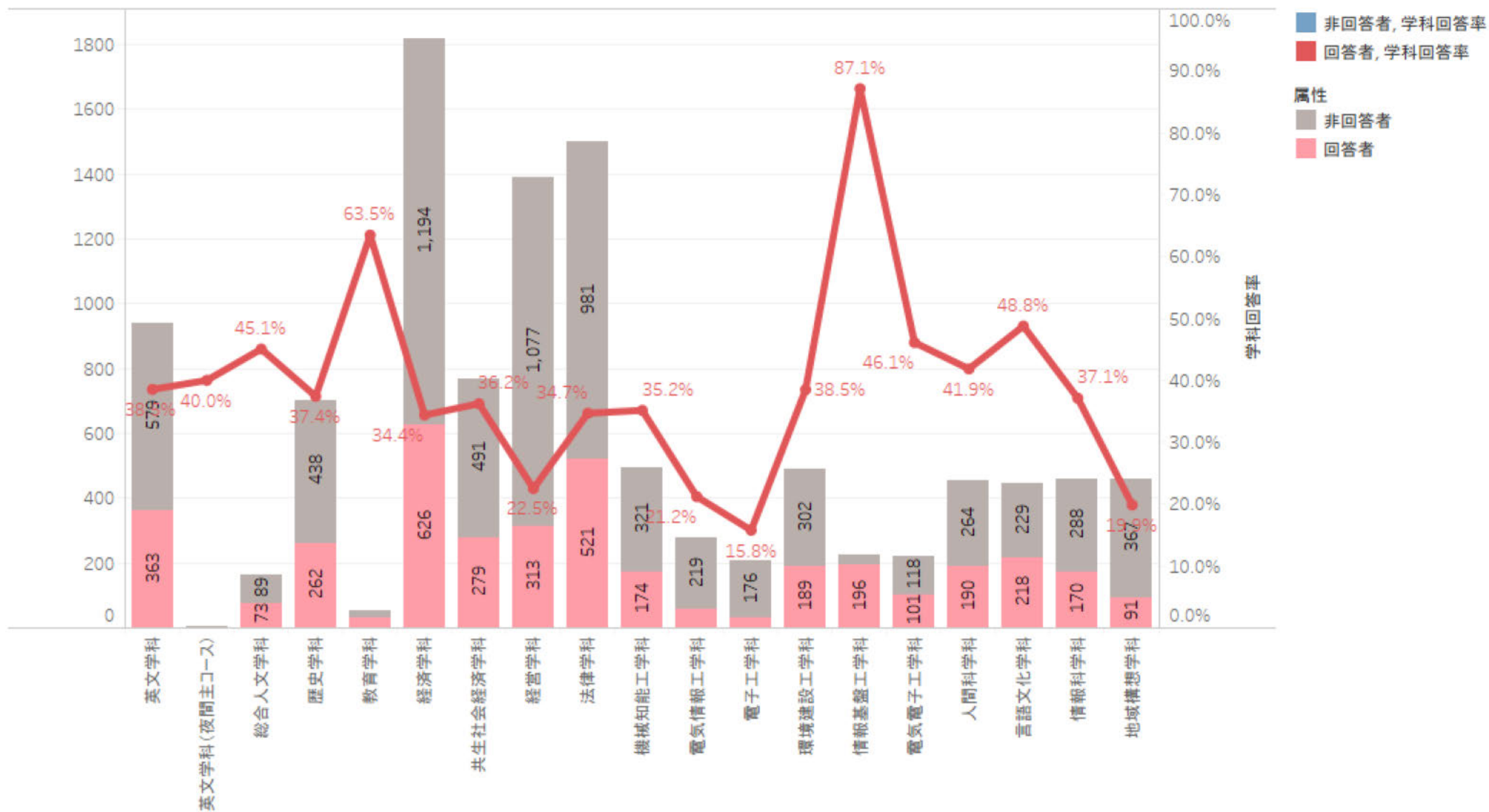
属性別回答状況(学部別)



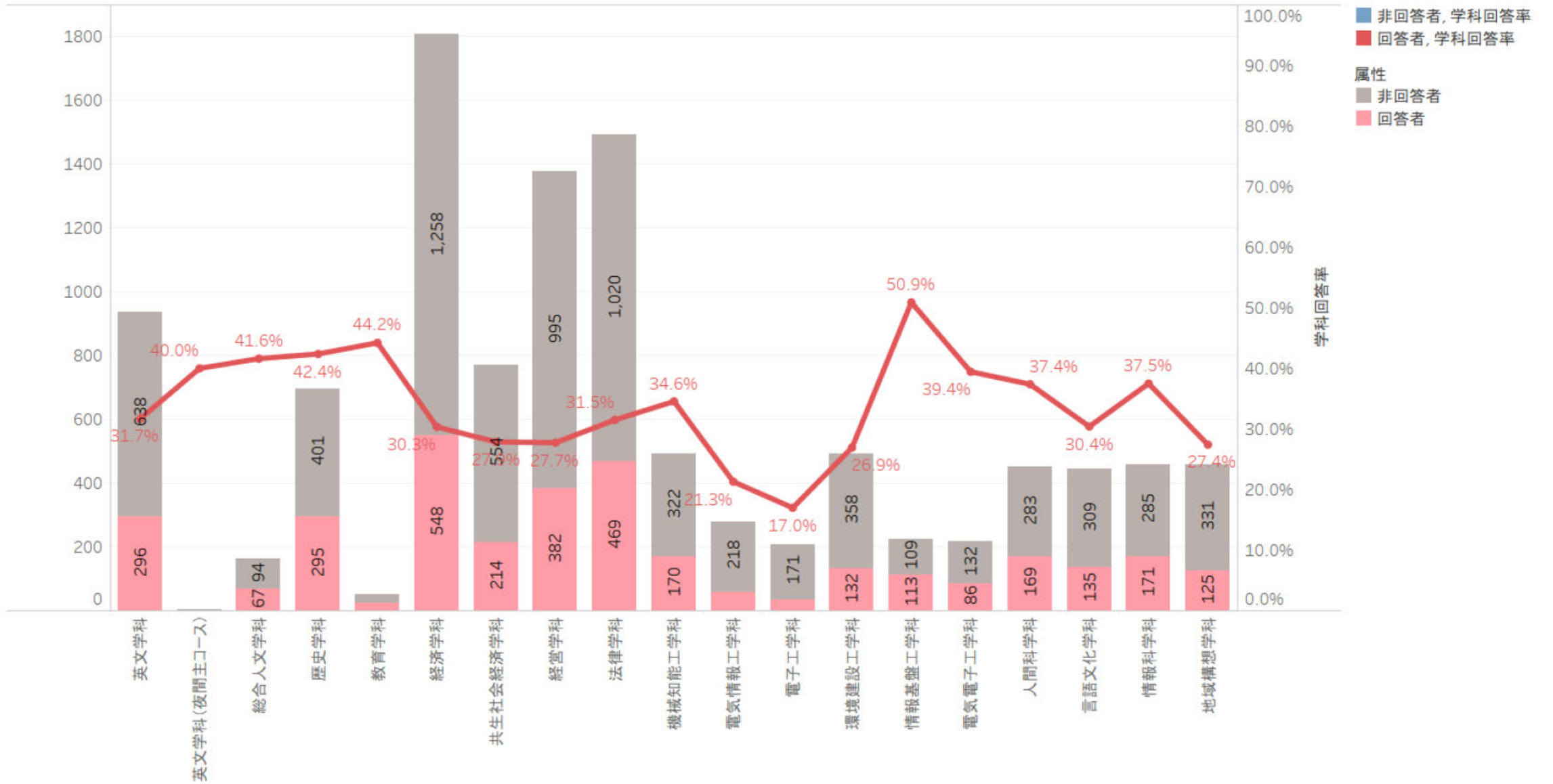
属性別回答状況(学部別)



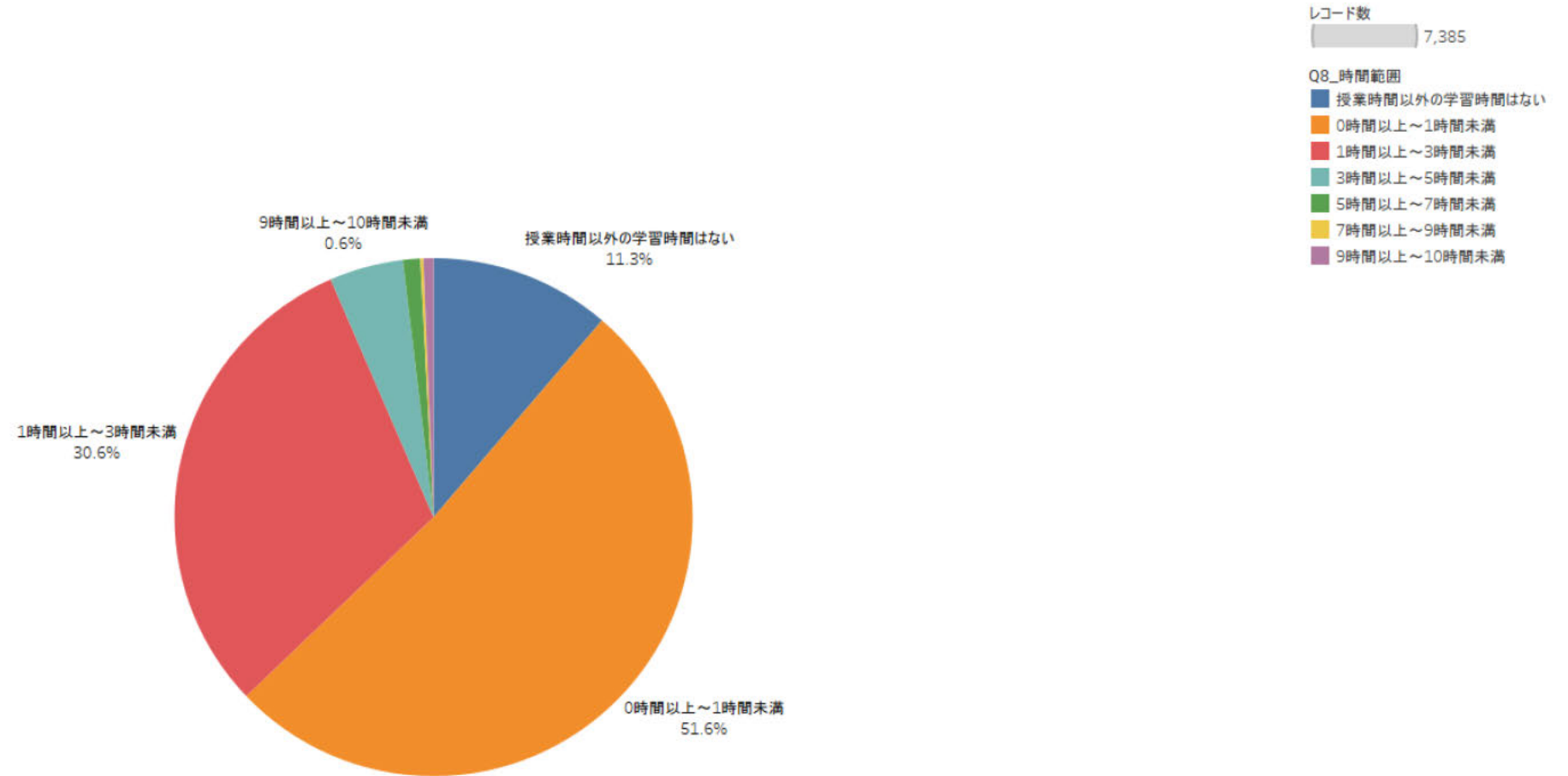
属性別回答状況(学科別)



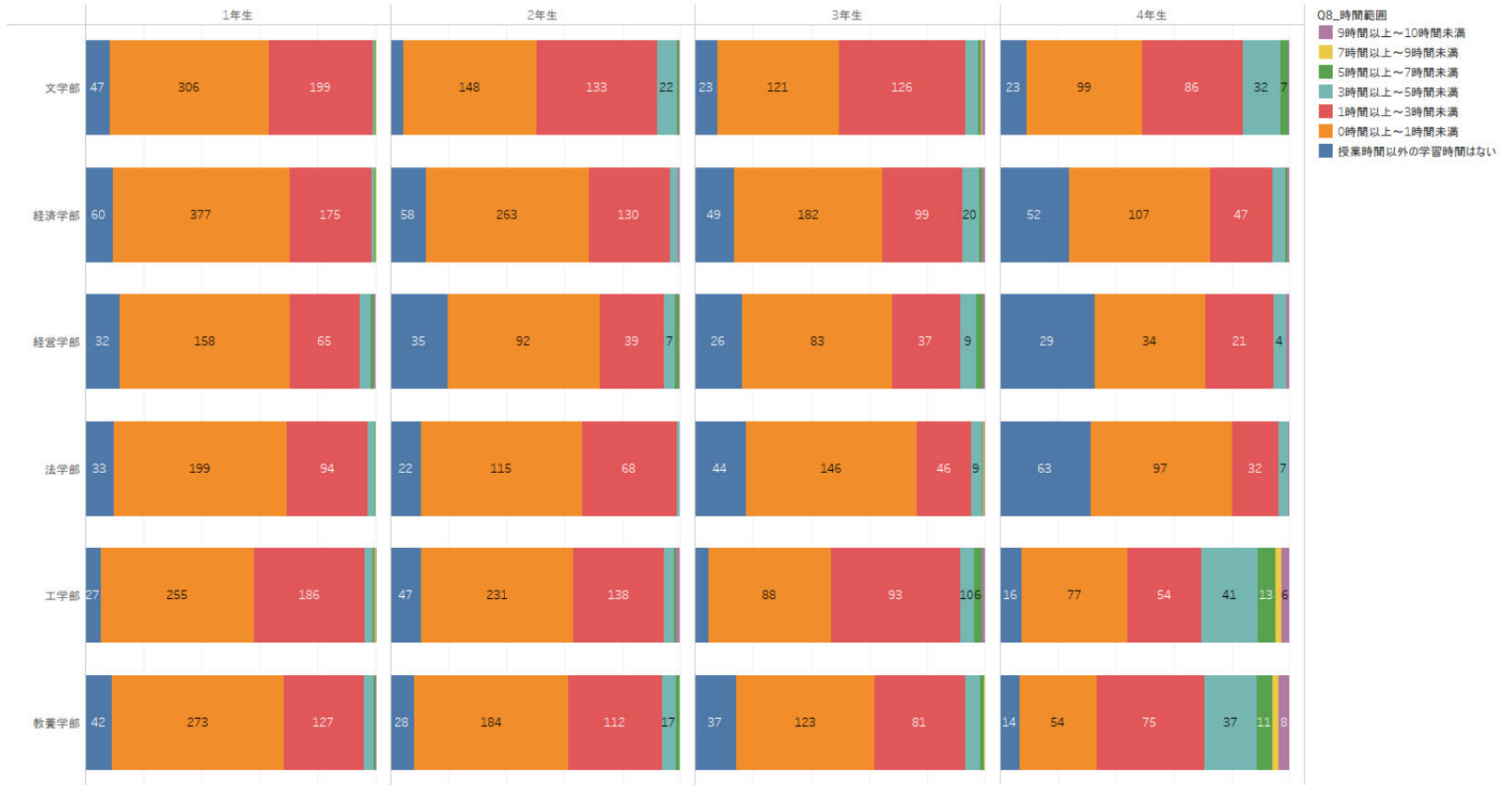
属性別回答状況(学科別)



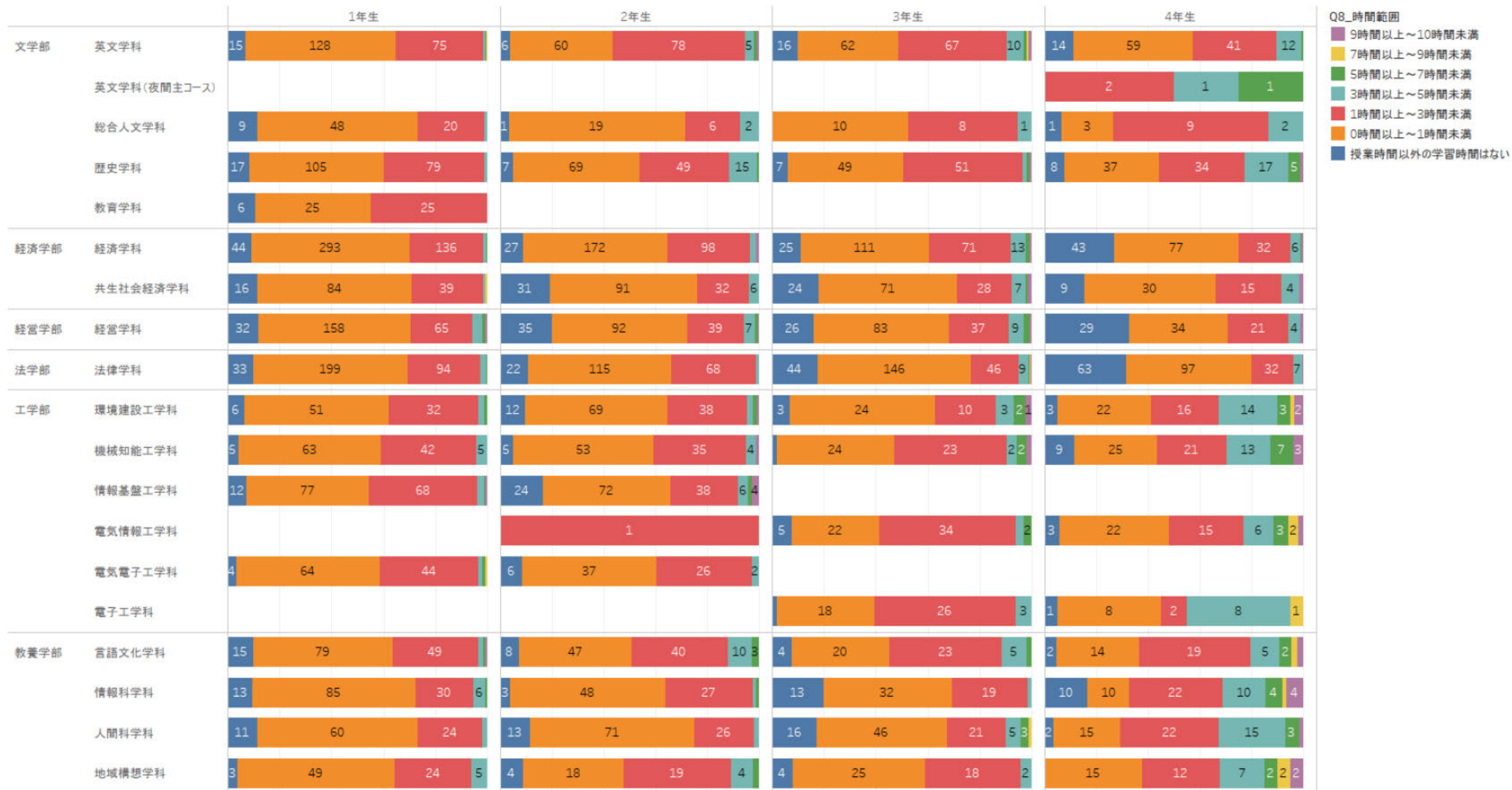
授業に関する予習復習の1日あたり学習時間(全体)



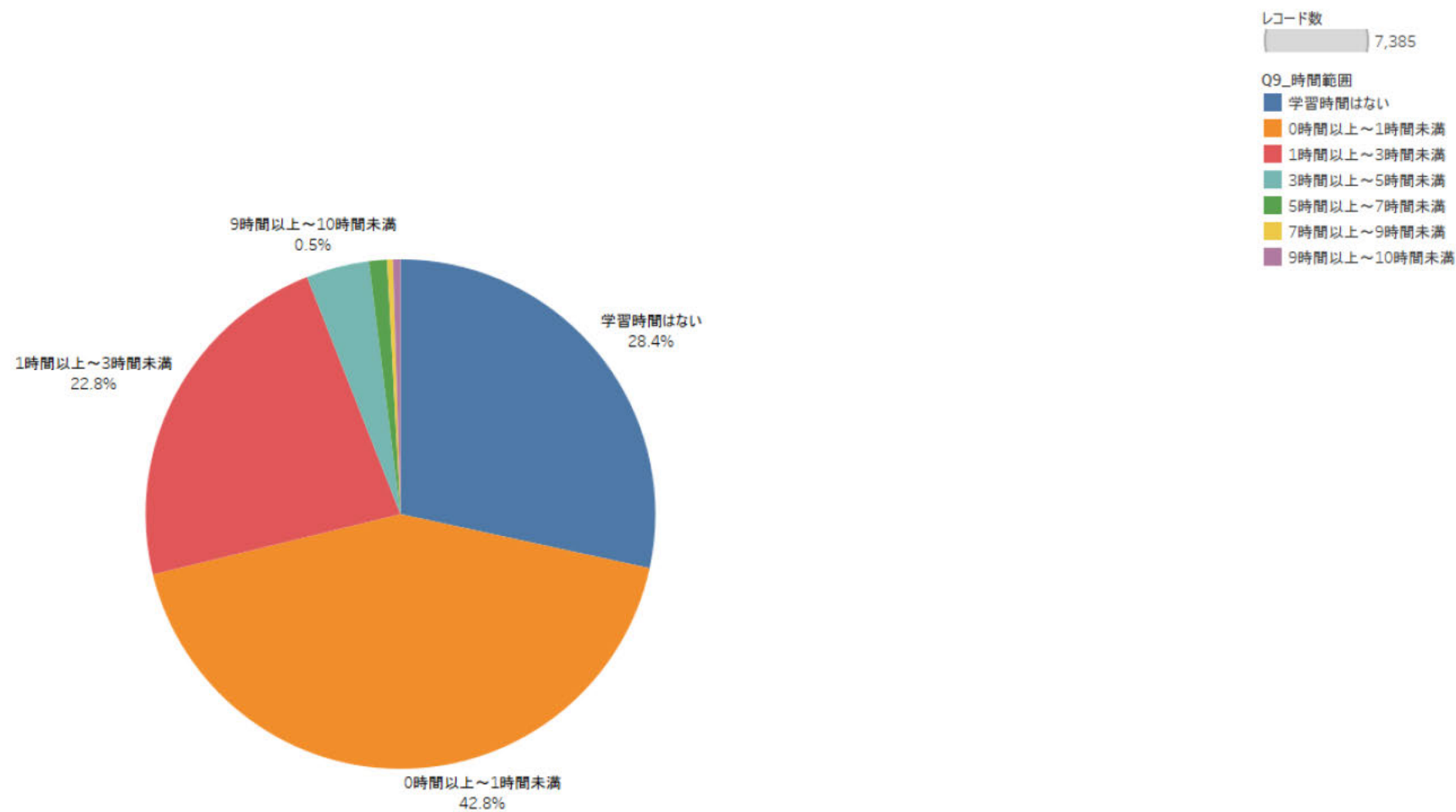
授業に関する予習復習の1日あたり学習時間(学部・学年別)



授業に関する予習復習の1日あたり学習時間(学科・学年別)【学部:すべて】



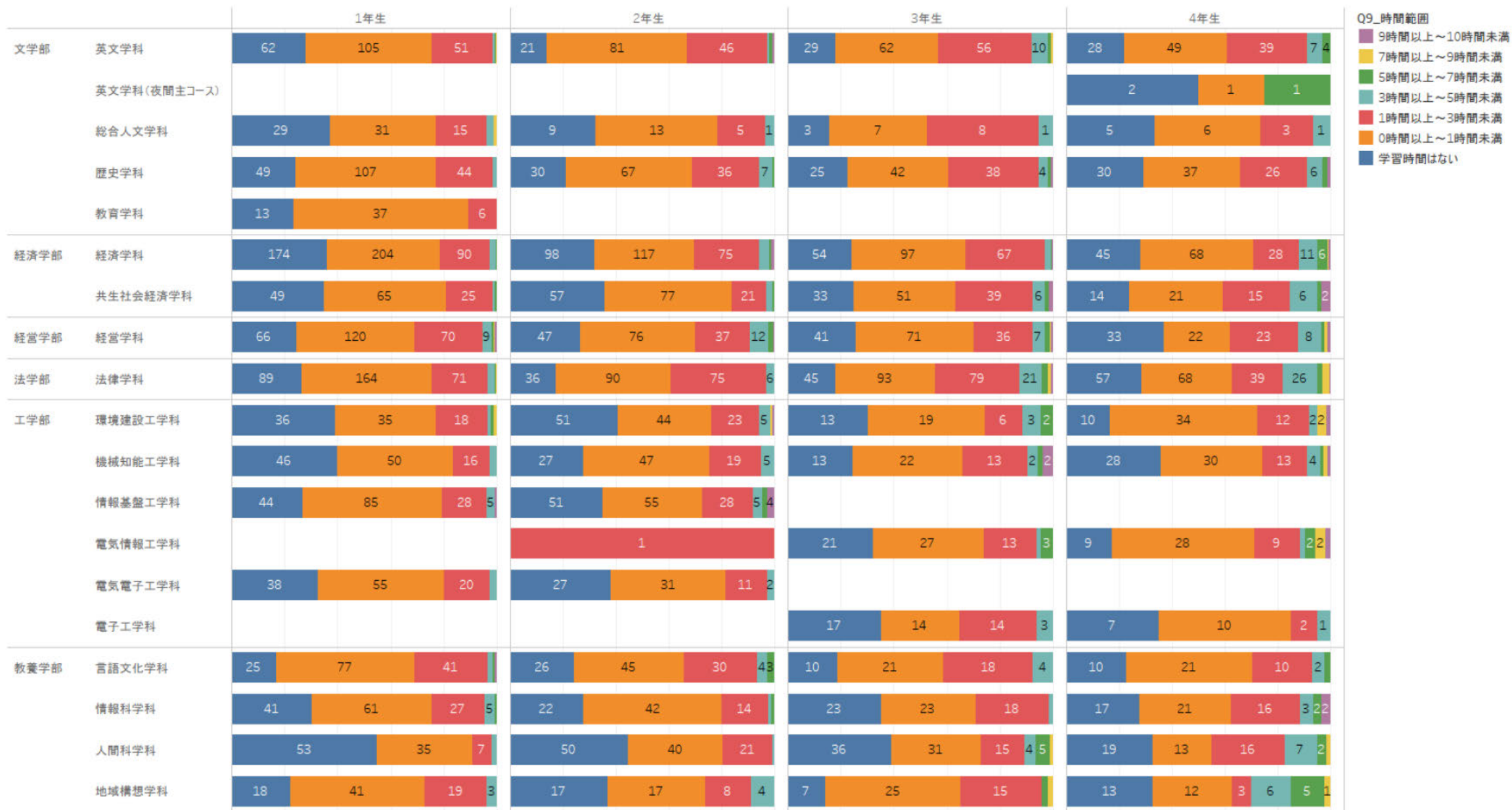
授業以外(資格取得等)の1日あたり学習時間(全体)



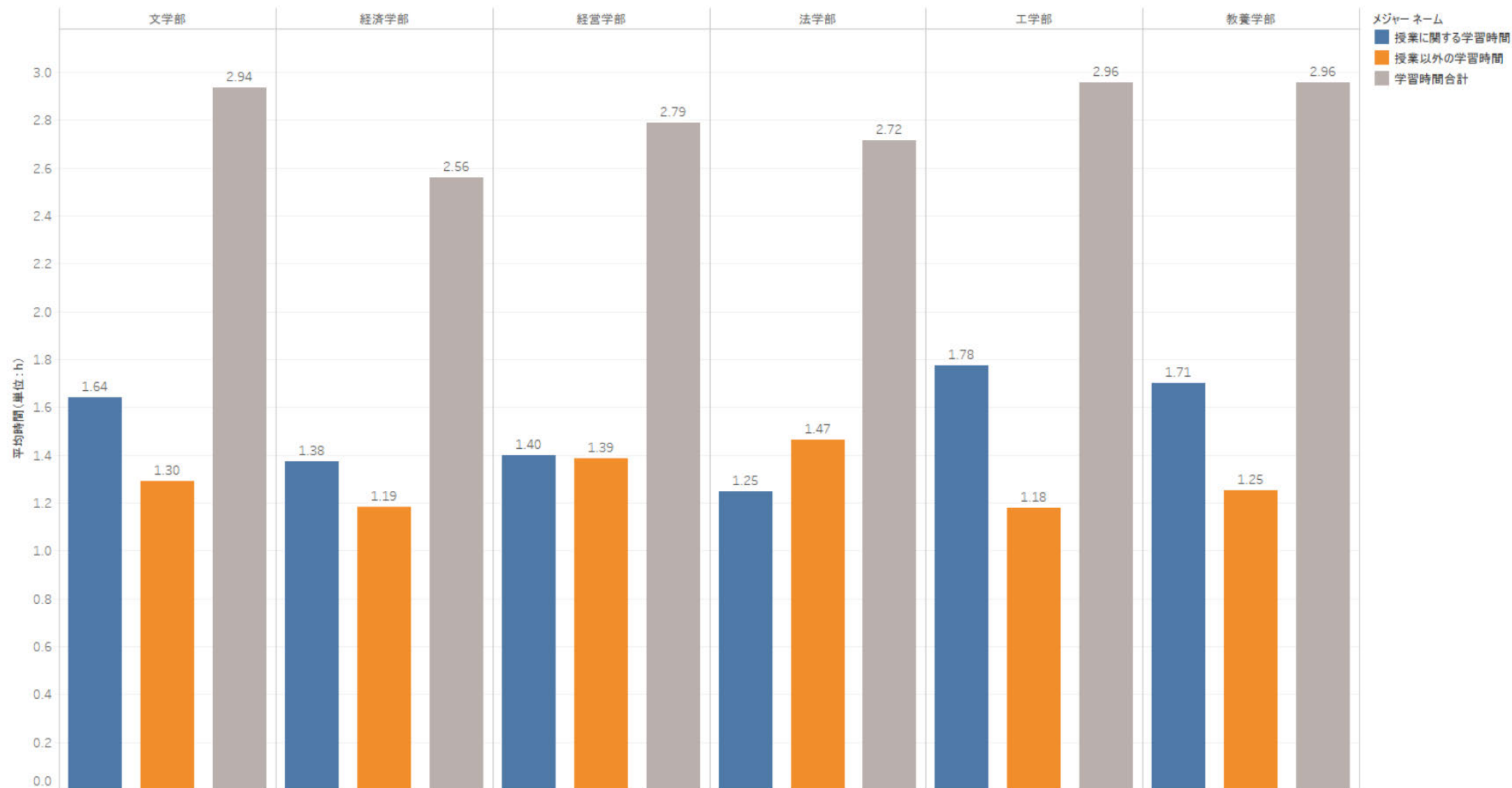
授業以外(資格取得等)の1日あたり学習時間(学部・学年別)



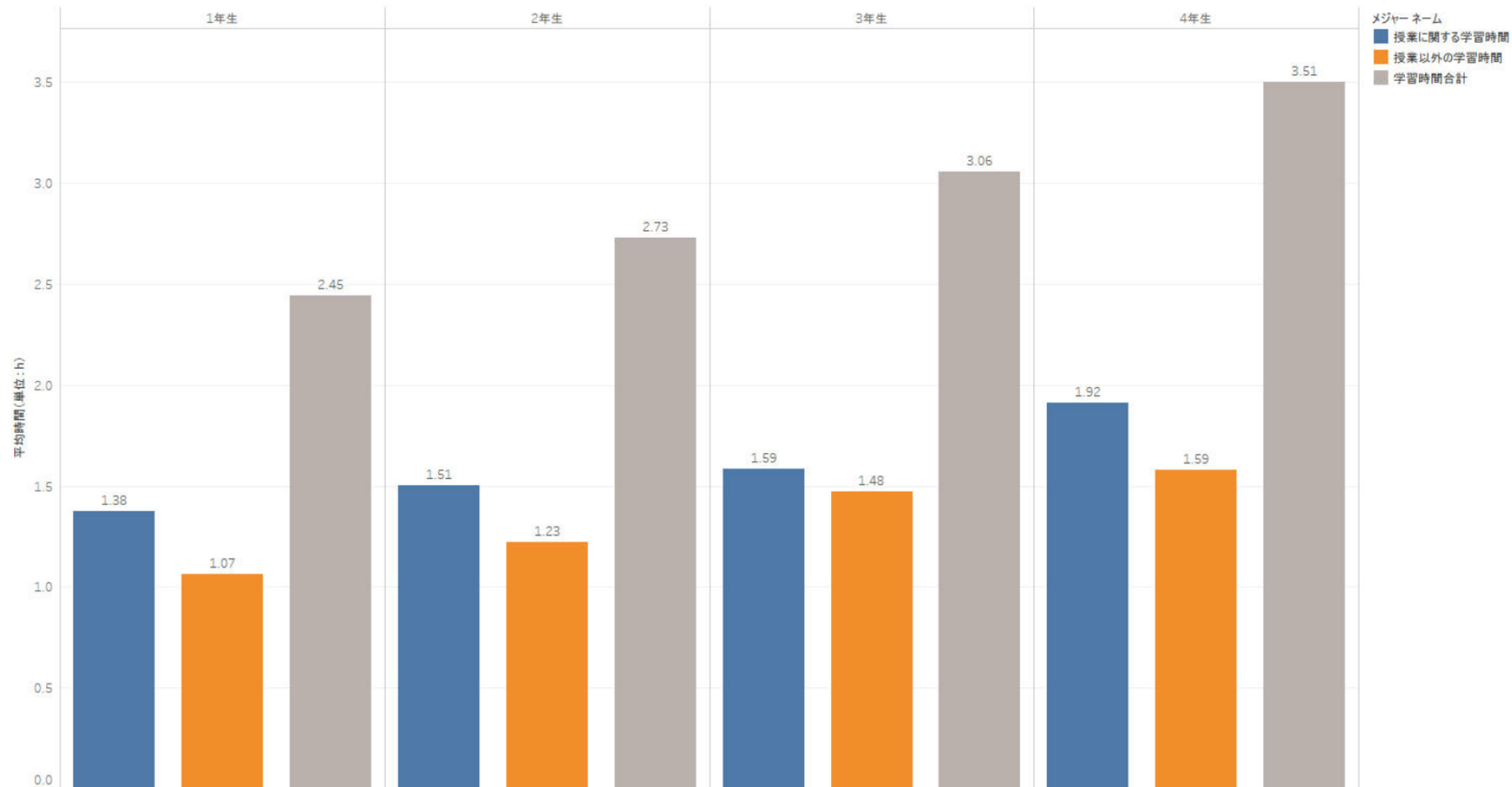
授業以外(資格取得等)の1日あたり学習時間(学科・学年別)【学部:すべて】



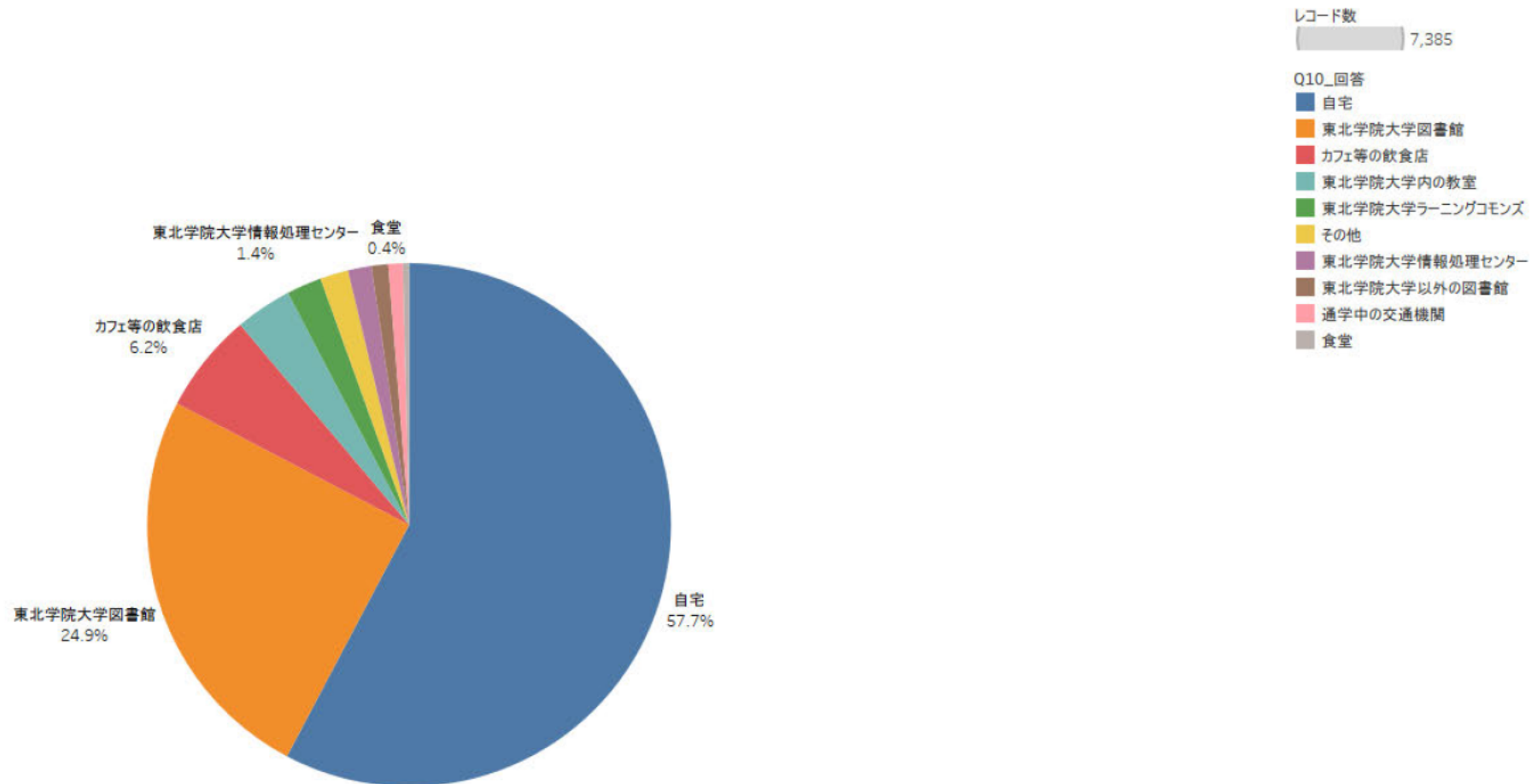
1日あたり学習時間(学部別)



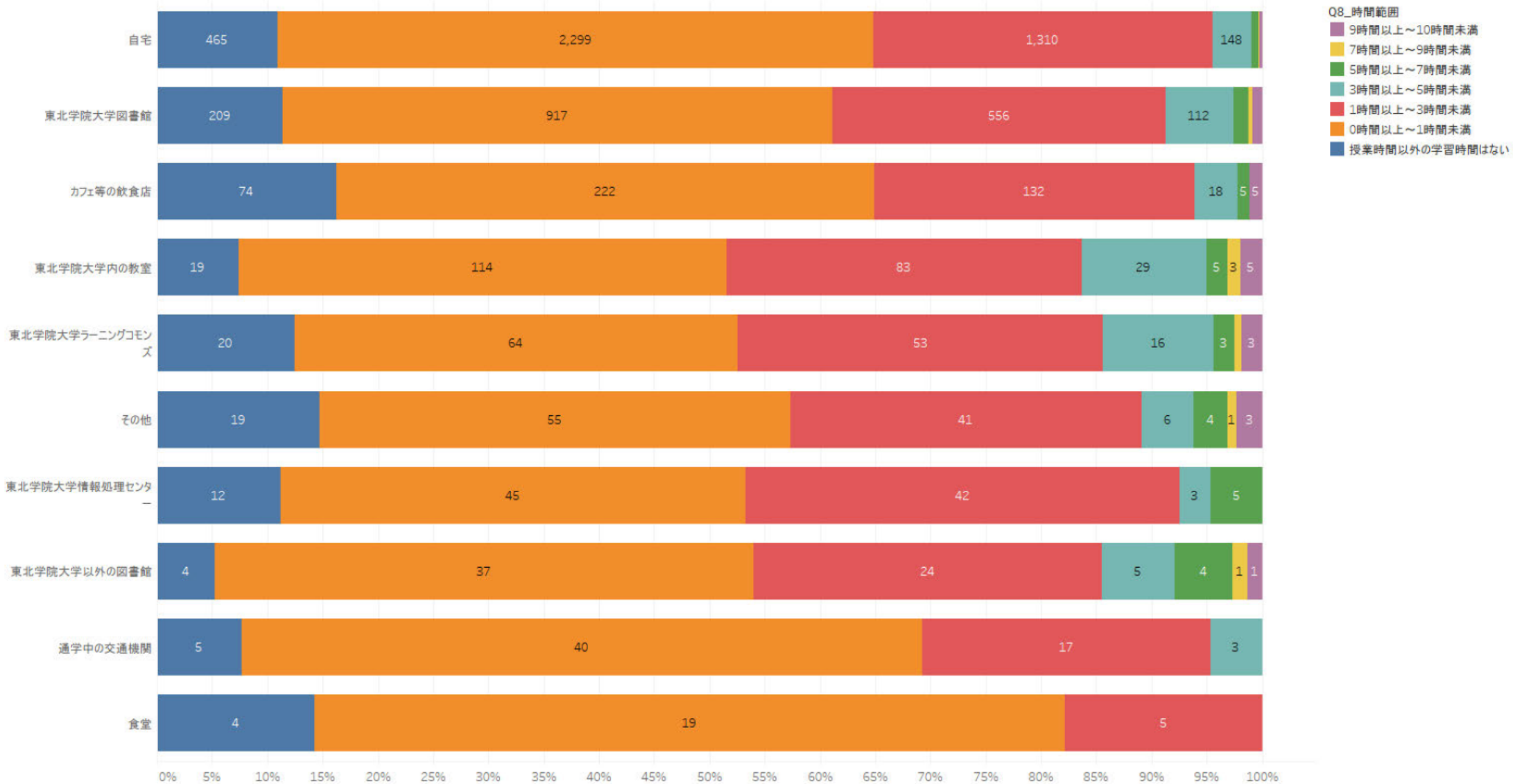
1日あたり学習時間(学年別)



学習場所(全体)

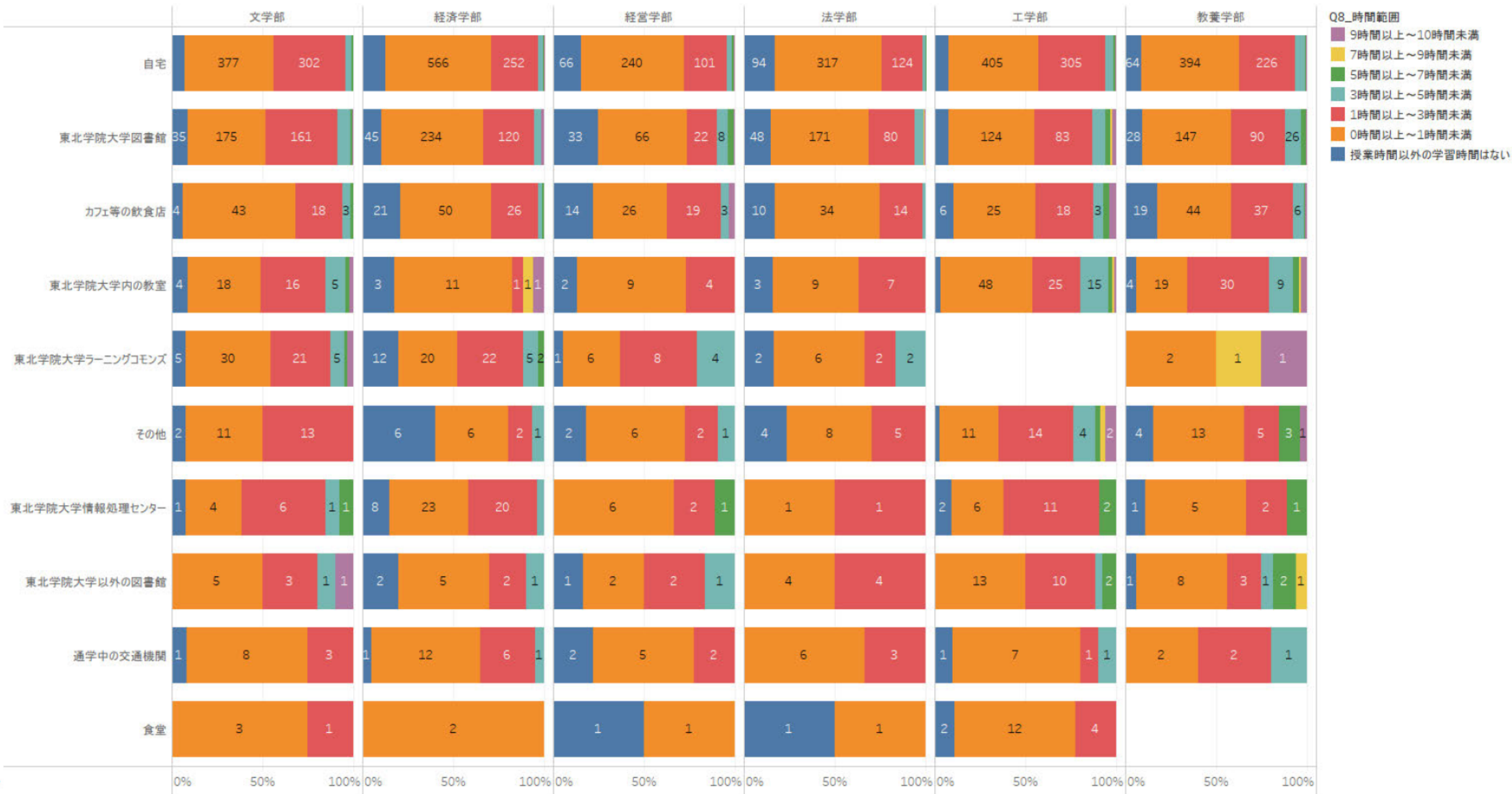


授業に関する予習復習時間と【学習場所】の相関関係(全体)

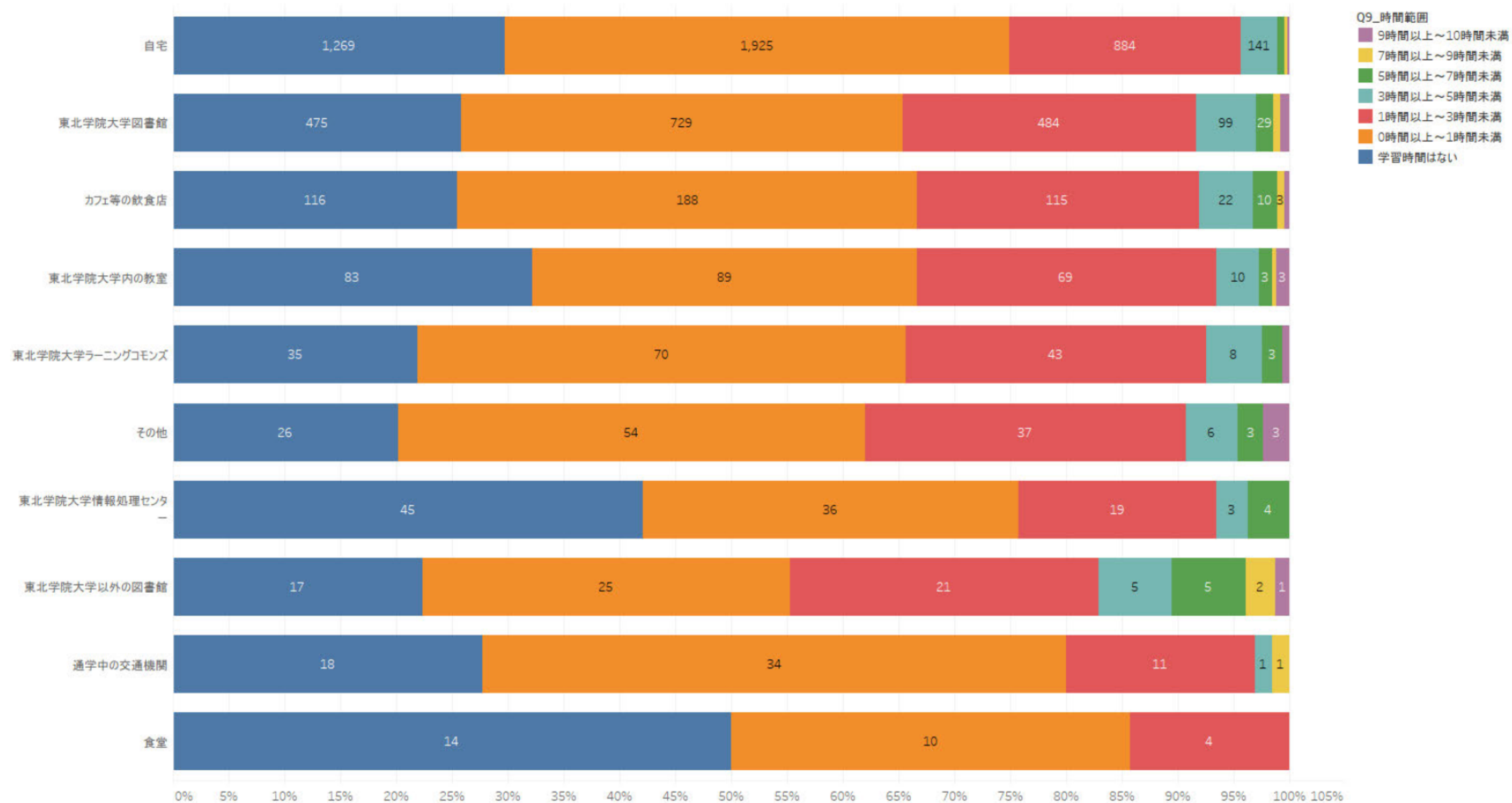


各相関関係の比較対象に対して合計レコード数の%です。色はQ8_時間範囲に関する詳細を示します。マークはレコード数の合計によってラベル設定されます。データは調査時期でフィルターされます。これは後期および前期を保持します。ビューはレコード数の合計でフィルターされます。これはすべての値を保持します。

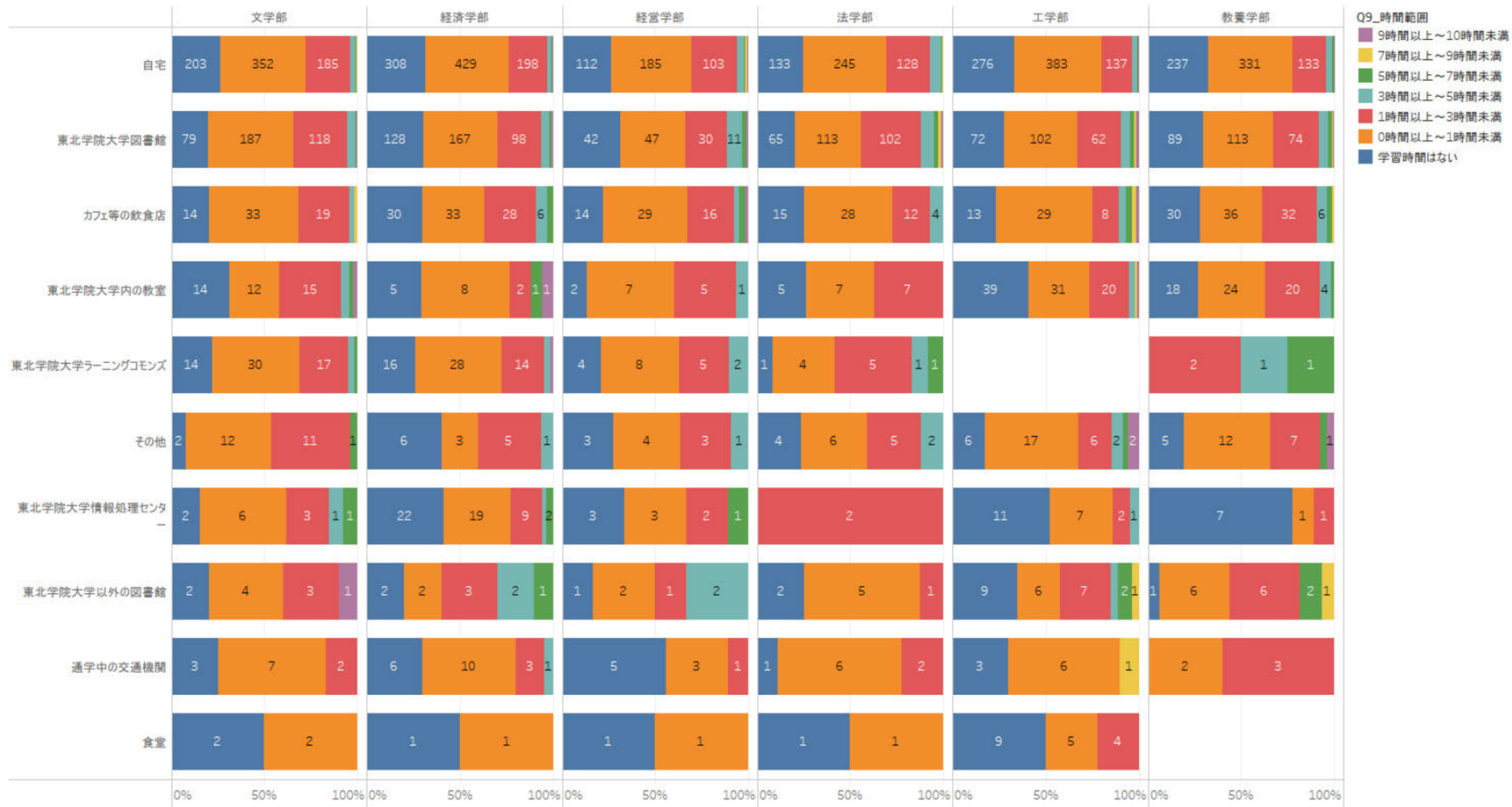
授業に関する予習復習時間と【学習場所】の相関関係(学部別)



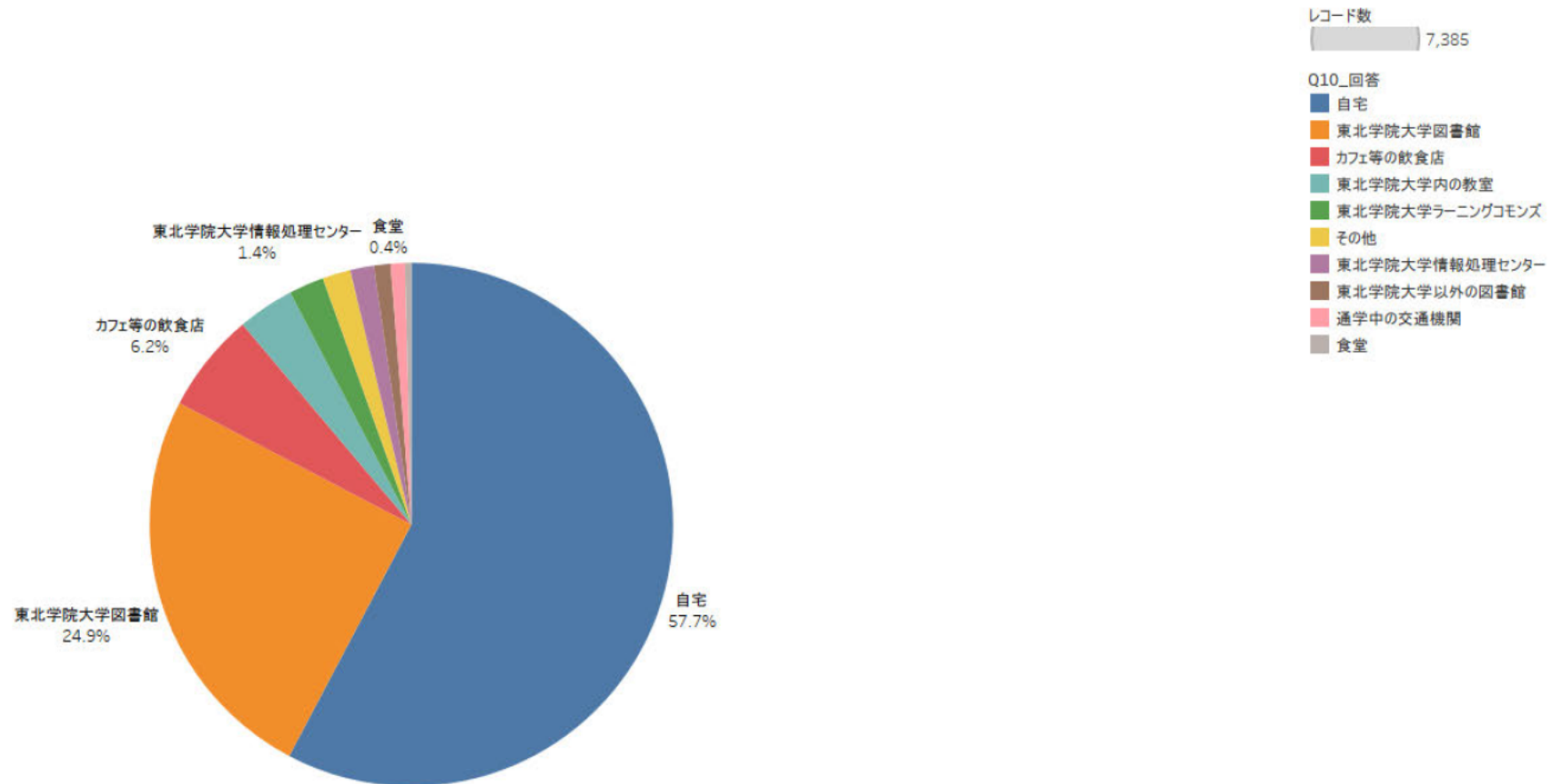
授業以外(資格取得等)の学習時間と【学習場所】の相関関係(全体)



授業以外(資格取得等)の学習時間と【学習場所】の相関関係(学部別)

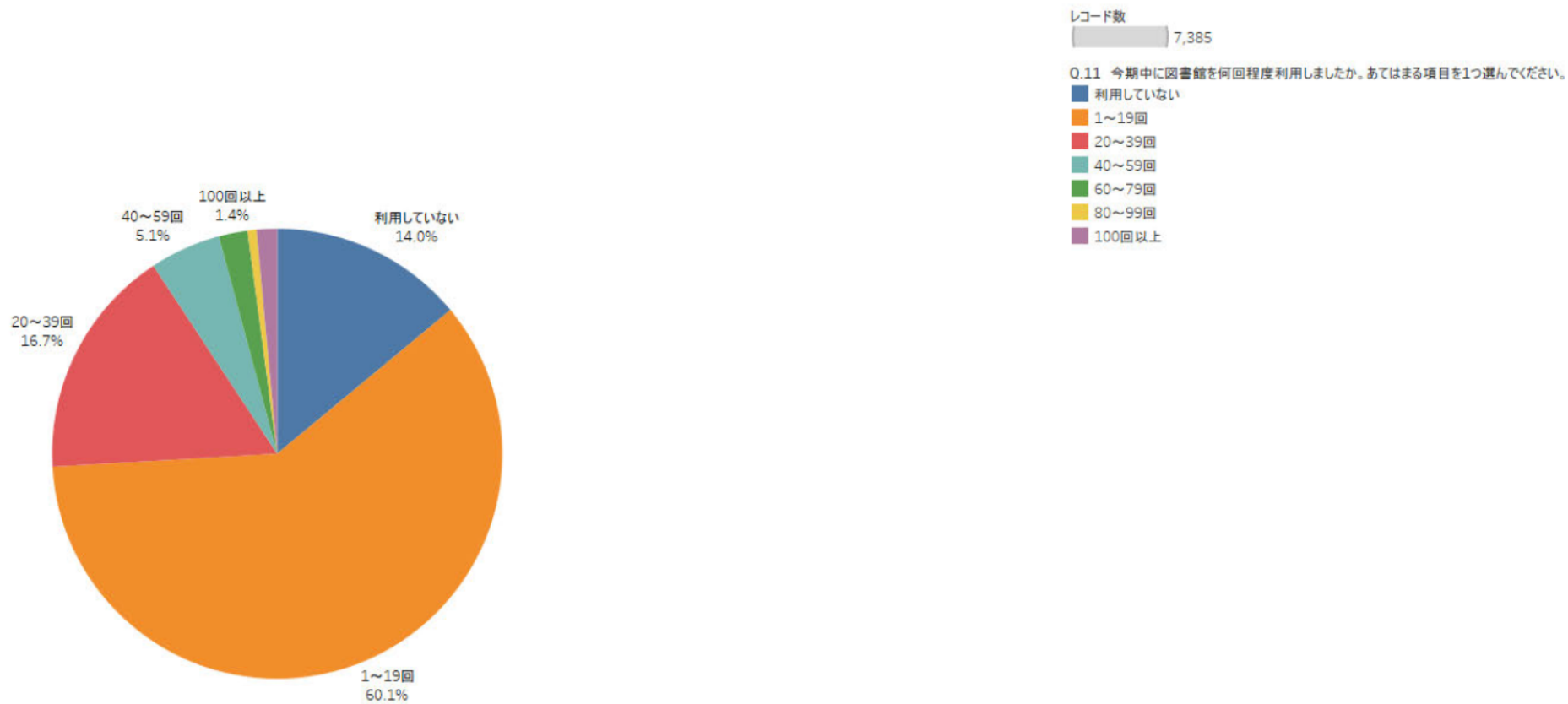


学習場所(全体)



図書館の利用回数(全体)

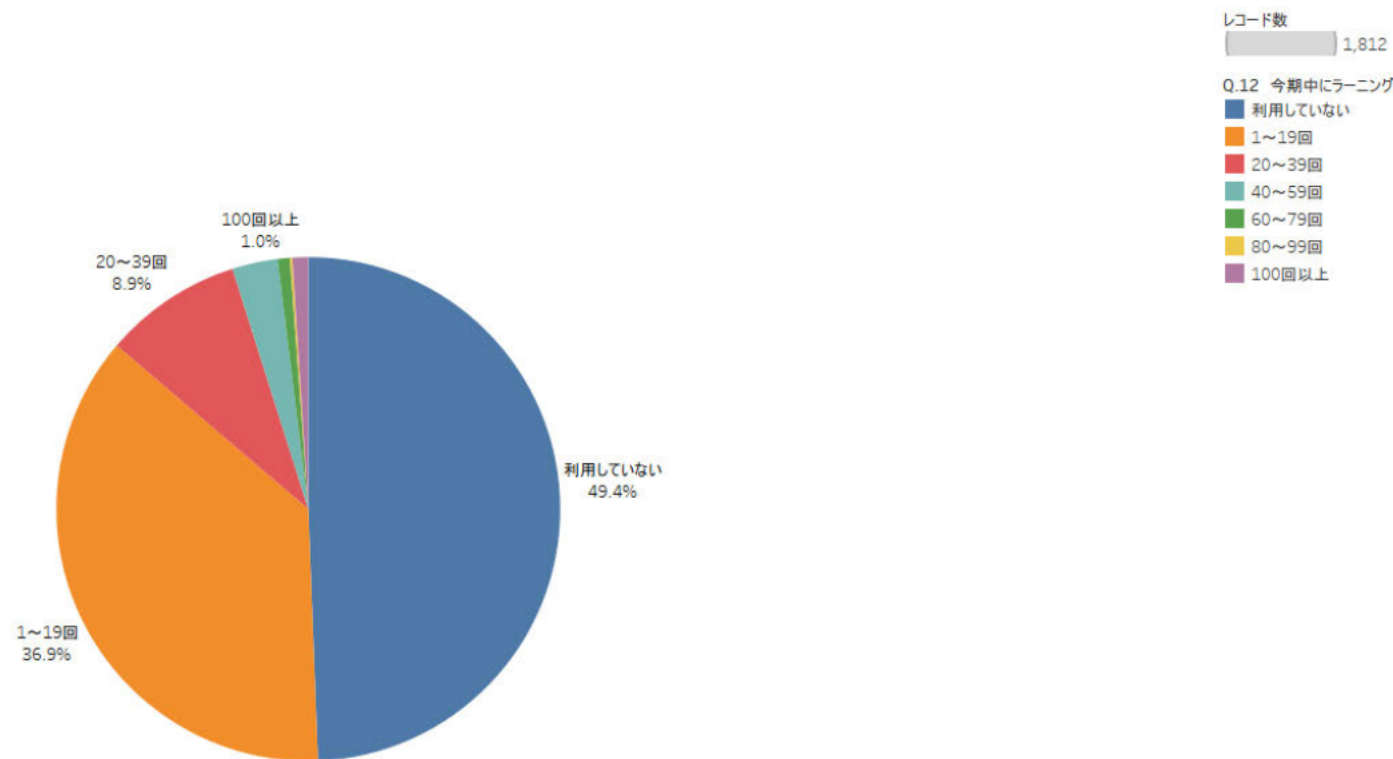
※前期調査では前期中、後期調査では後期中の利用回数



ラーニング commons の利用回数

(文学部・法学部・経済学部・経営学部の3・4年生のみ)

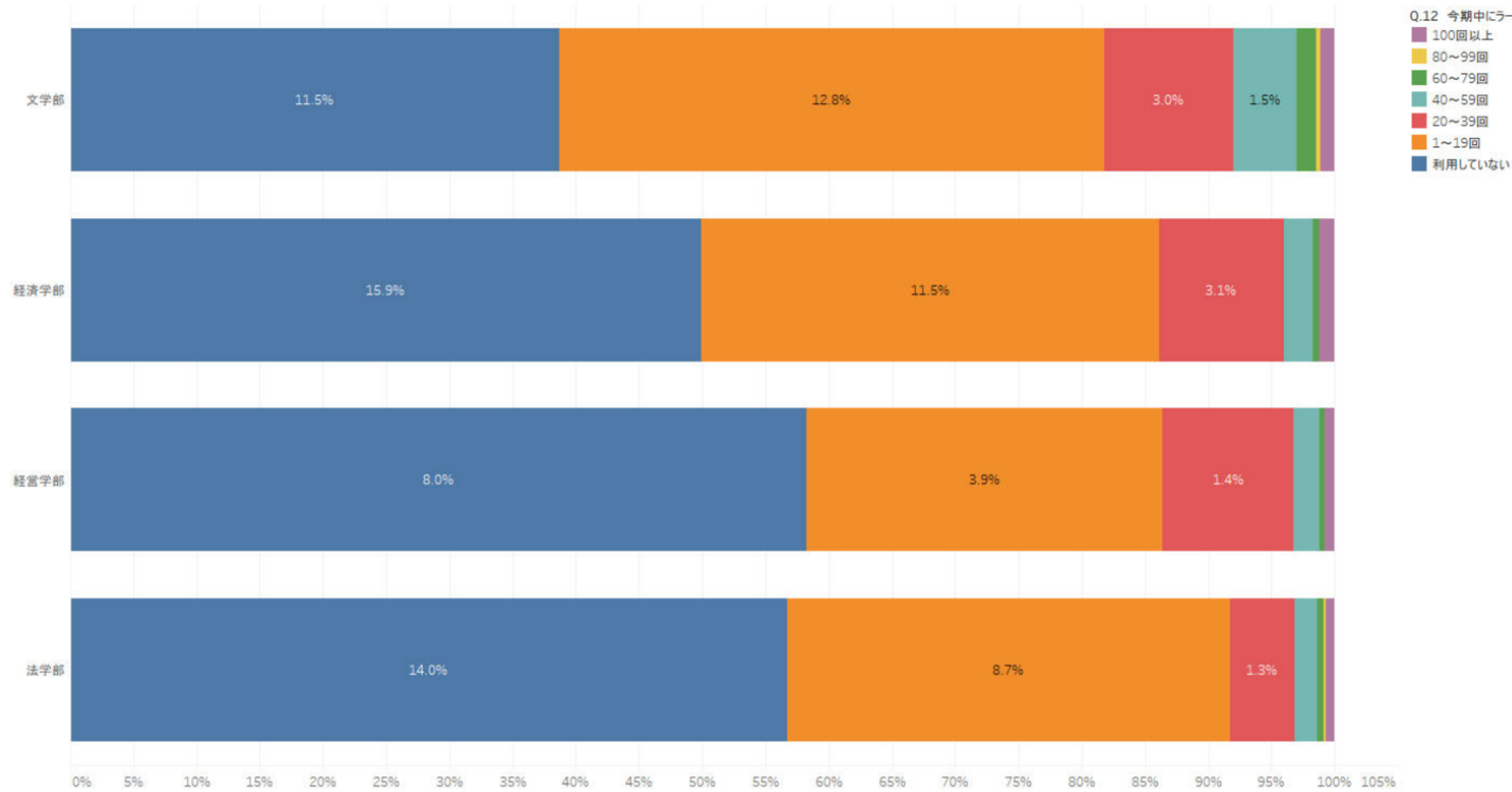
※前期調査では前期中、後期調査では後期中の利用回数



ラーニングコモンズの利用回数(学部別)

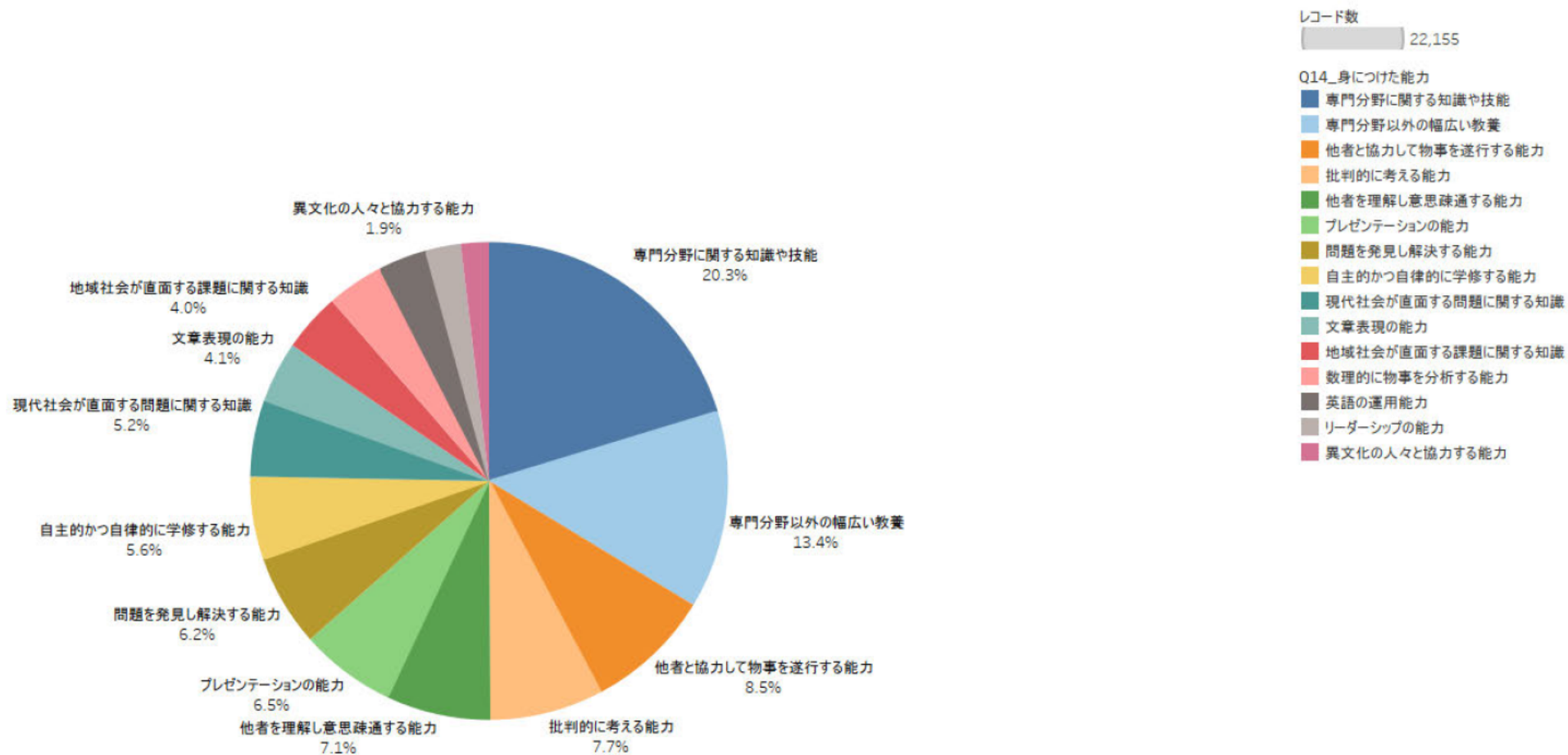
(文学部・法学部・経済学部・経営学部の3・4年生のみ)

※前期調査では前期中、後期調査では後期中の利用回数



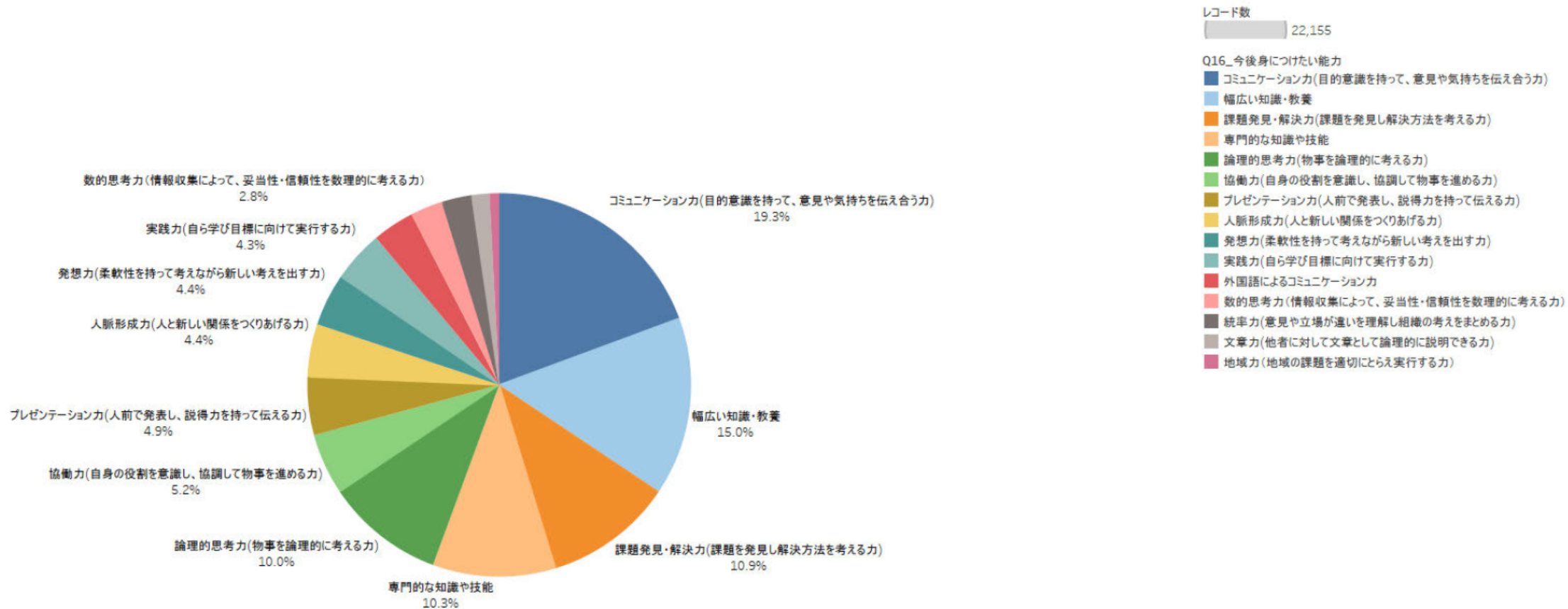
身につけた能力(全体)

※3つまで回答



今後身につけたい能力(全体)

※3つまで選択



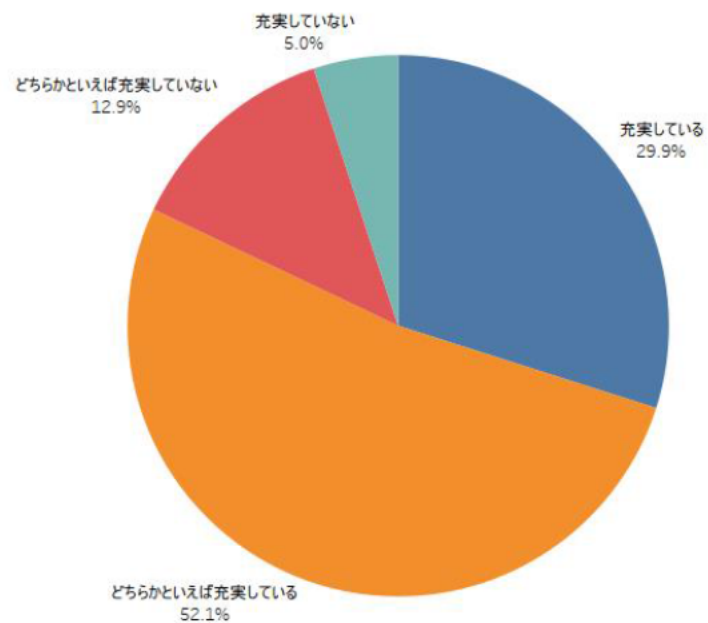
学生生活の充実度(全体)

レコード数

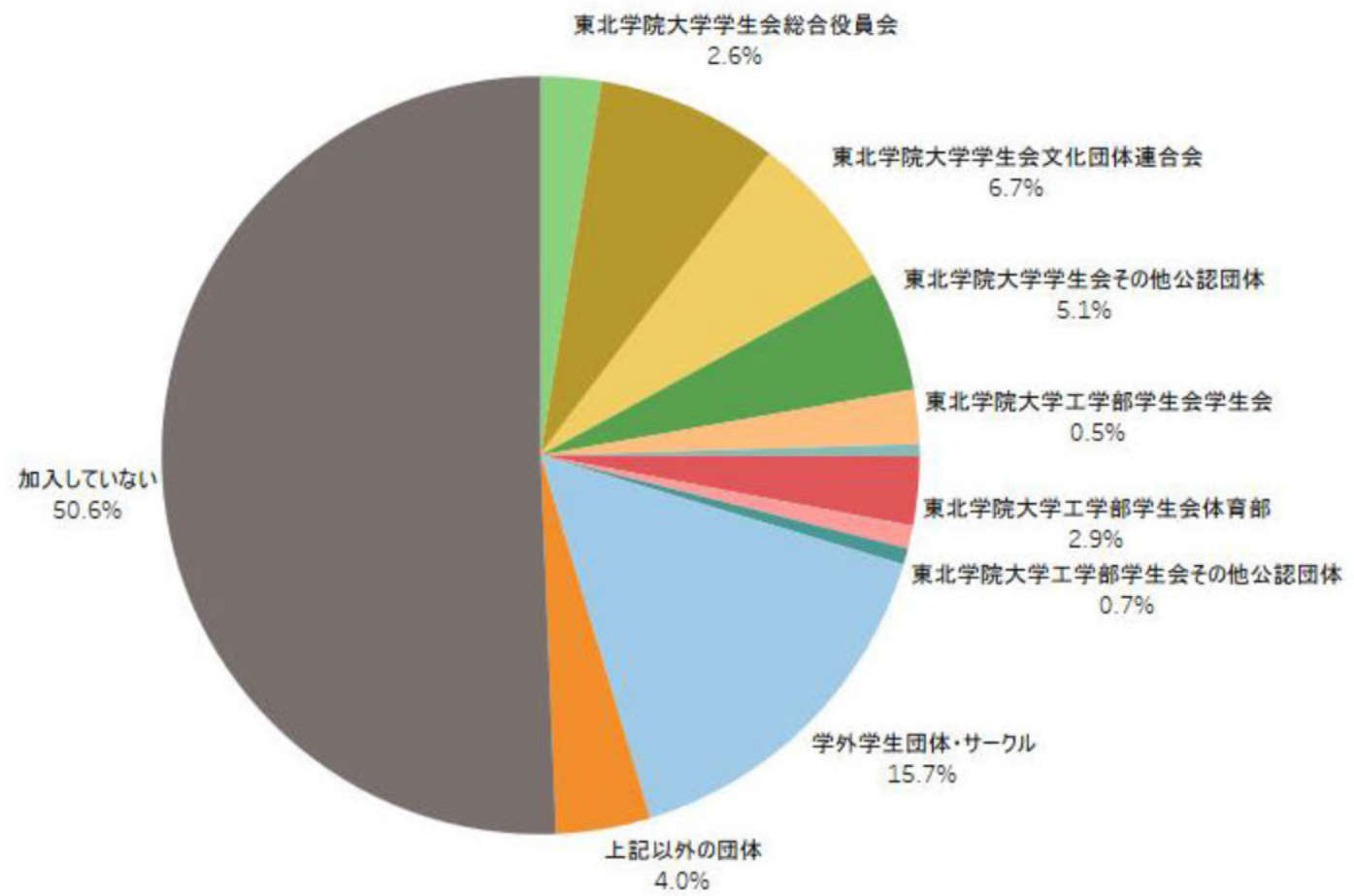
7,385

Q.17 あなたは学生生活が充実していると感じていますか。あてはまる項目を1つ選んでください。

- 充実している
- どちらかといえば充実している
- どちらかといえば充実していない
- 充実していない



Q.18 部活・サークル等に加入していますか？



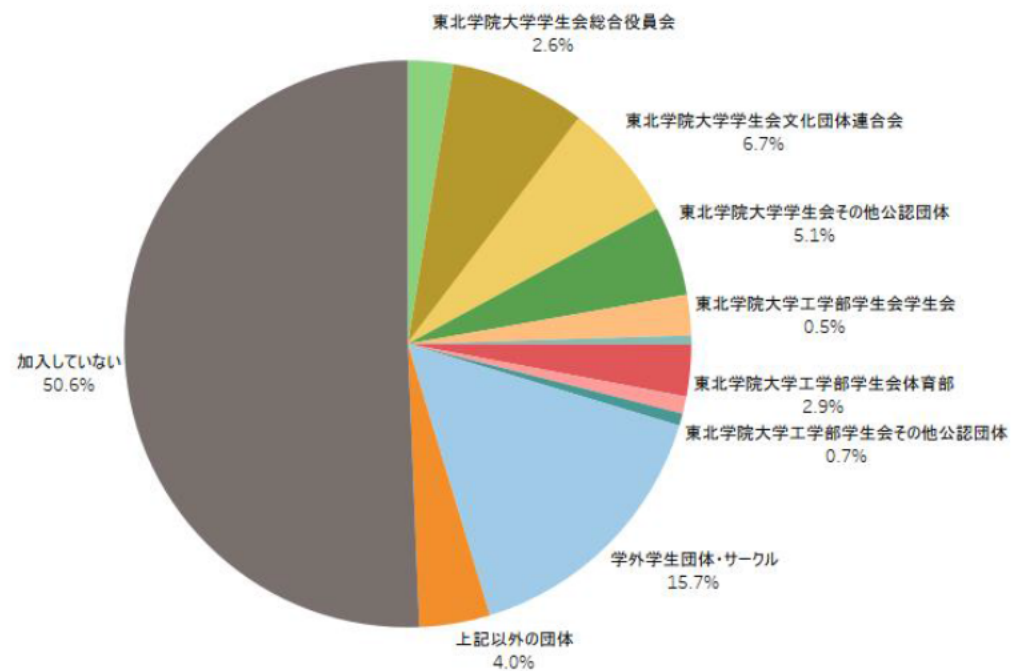
- 東北学院大学学生会総合役員会
- 東北学院大学学生会体育会
- 東北学院大学学生会文化団体連合会
- 東北学院大学学生会その他公認団体
- 東北学院大学学生会クラブ連合会
- 東北学院大学工学部学生会学生会
- 東北学院大学工学部学生会体育部
- 東北学院大学工学部学生会文化団体連合会
- 東北学院大学工学部学生会その他公認団体
- 学外学生団体・サークル
- 上記以外の団体
- 加入していない

部活・サークル等の加入状況(全体)

レコード数

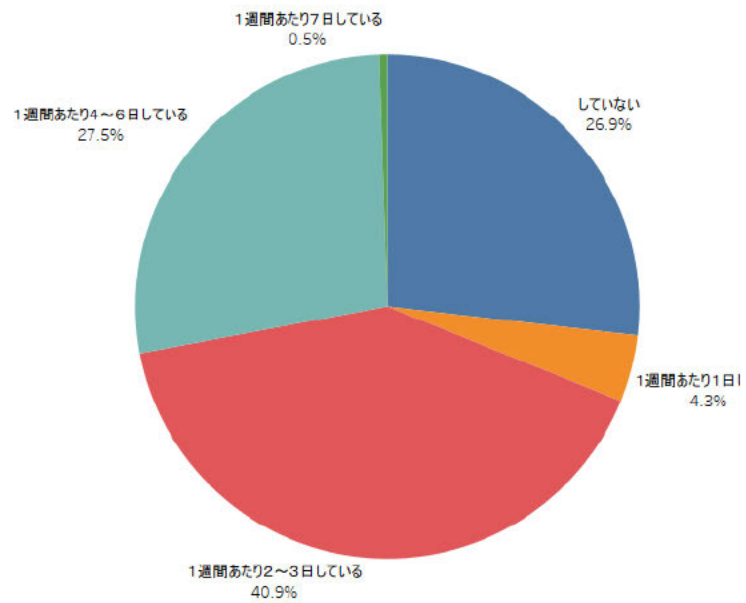
7,385

Q.18 部活・サークル等に加入していますか。最も多く参加している項目1つ選んでください。

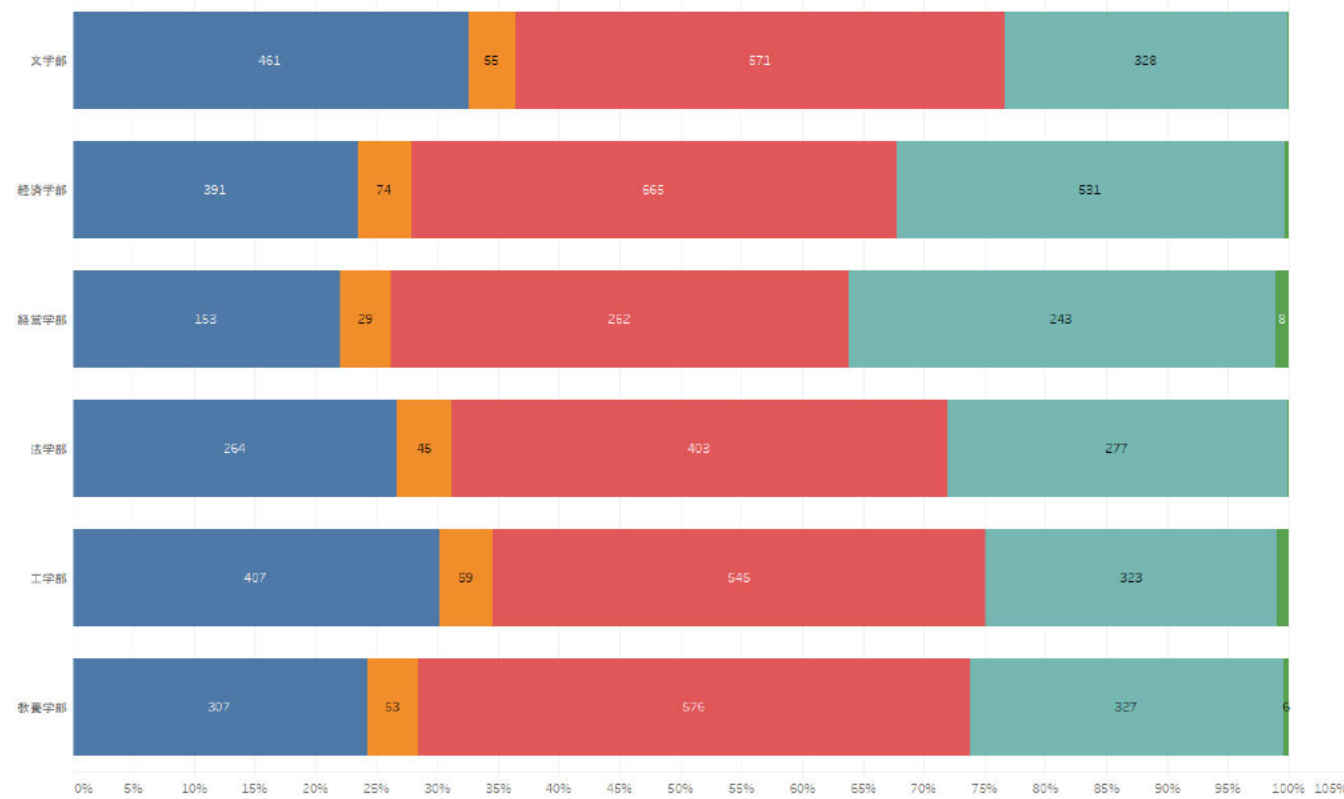


- 東北学院大学学生会総合役員会
- 東北学院大学学生会体育会
- 東北学院大学学生会文化団体連合会
- 東北学院大学学生会其他公認団体
- 東北学院大学学生会クラブ連合会
- 東北学院大学工学部学生会学生会
- 東北学院大学工学部学生会体育部
- 東北学院大学工学部学生会文化部
- 東北学院大学工学部学生会其他公認団体
- 学外学生団体・サークル
- 上記以外の団体
- 加入していない

アルバイト頻度(全体)



アルバイト頻度(学部別)





TOHOKU GAKUIN
UNIVERSITY