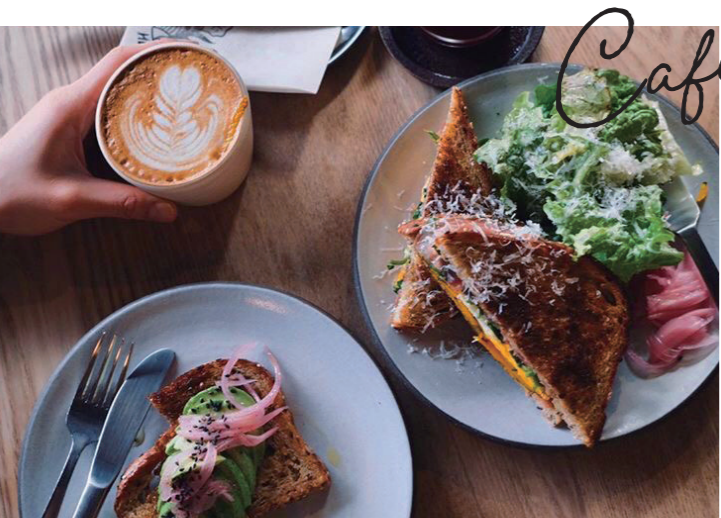


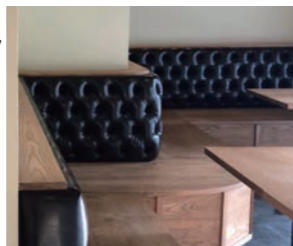
# 東北学院大学生イチオシ! // おすすめグルメスポット

東北学院大学のキャンパス周辺には多彩な飲食店がいっぱい!  
学院大生から特に人気の高いおすすめスポットをチェックしよう。

Recommended  
Gourmet



Cafe



仙台といえば  
カフェ巡り!  
老舗も話題店も  
要チェック

グルメスポットの中でも特に人気なのが、写真映えるおしゃれなカフェ。キャンパス徒歩圏内のお店もたくさんあり、空きコマのおしゃべりタイムはもちろん、休日のお出かけにも◎。さまざまなお店を巡ってお気に入りのお店を見つけてみよう。

1 HEY 仙台市青葉区片平1-1-11 カタヒラビル1F ★学生から海外の観光客まで多くの人でにぎわう人気店。



あなたのお気に入りのみ気入りはどのみ店?



学院大生はラーメン好き!?  
お気に入りの推しラーメンを探そう

学院大生がランチタイムによく行くスポットとして、学生食堂と並ぶ人気No.1の座に輝いたラーメン。それもそのはず、キャンパス周辺にはラーメン店が多数! キャンパスでは学生たちが推しラーメンを熱く語り合い、新たな友情が生まれることもあるとか。

2 自家製麺結び

仙台市青葉区五橋2-10-11  
ダイヤバレストーションプラザ1F  
★「らーめん」はもちろん「油そば」も人気の看板メニュー。

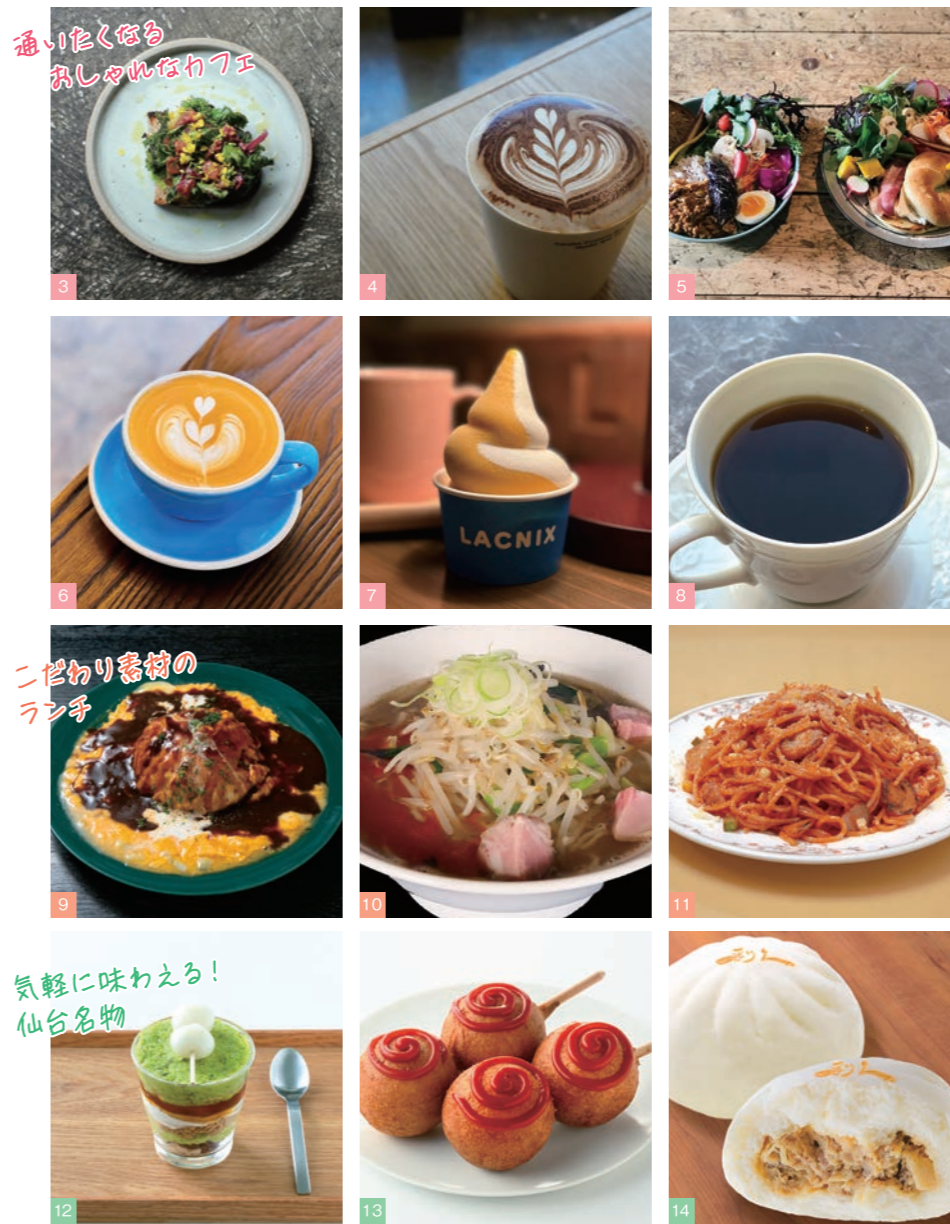


Food

学院大生はラーメン好き多数!!

# My Favorite Sendai

定番から話題の新店まで、学院大生の推しグルメをご紹介!



- Echoes**  
シックなカフェレストラン&バーで楽しむオープンサンド。  
仙台市青葉区大町2丁目3-12
- III**  
仙台駅近くの洗練されたおしゃれ空間。  
仙台市青葉区中央3丁目18 新庄ビル1F
- カフェモーツァルトアトリエ**  
広瀬川を望むテラス席のある落ち着いたカフェ。  
仙台市青葉区ヶ谷1-13 B1F
- SPARK COFFEE ROASTERS**  
ご夫婦で営む自家焙煎コーヒーショップ。  
仙台市若林区遠坊小路138
- MILLS / LACNIX**  
フレーバーは月ごとに変化!併設カフェ[MILLS]でイートイン可。  
仙台市若林区遠坊1-2-24 コンフォートレジデンスBF
- スリーズコーヒー**  
こだわりの豆を取り揃えたコーヒー専門店。  
仙台市若林区五橋三丁目5-44 米沢ビル1F
- 隠れ家洋食の店びかびかぶー**  
昔懐かしいメニューが揃う洋食店。  
仙台市青葉区一番町2-7-3 サンモールシティビル2F
- 仙臺自家製麺こいけ屋**  
タンメンやまぜそば、チャーシュー丼も人気!  
仙台市若林区荒町153番地
- 珈琲店びーぶる**  
創業50年!長年愛され続ける老舗喫茶店。  
仙台市若林区荒町112
- ZUNDA ZUNDA CAFE 仙台一番町本店**  
ずんだを存分に味わう専門店。  
仙台市青葉区一番町4丁目4-27 豊川ビル1F
- 阿部蒲鉾店 本店**  
サクサクふわふわの食べ歩きグルメ!  
仙台市青葉区中央2-3-18
- 牛たん炭焼利久 名掛丁店**  
牛たんを使った肉まん。ボリュームたっぷり!  
仙台市青葉区中央1-8-29 JYビル

二どわり番村のランチ

気軽に味わえる! 仙台名物



押川記念館 学生食堂  
[Q五橋キャンパス 押川記念館1F]

名物は  
ボリュームたっぷり  
MEGA  
チキンカツカレー

学生の味方

学内  
グルメも  
充実!  
学生食堂 & カフェ

種類豊富な  
グルメドッグが自慢!  
パスタやスイーツも  
あるよ!

カフェ È PRONTO(エプロント)  
[Q五橋キャンパス シュネダー記念館1F]

学生食堂 miraco(ミラコ)  
[Q土樋キャンパス 90周年記念館1F]

空きコマでの利用にも  
おすすめの  
落ち着いた空間

学生おすすめ  
チキン竜井

こだわり素材を使った  
SDGsな  
カフェベカリー

土樋パン製作所  
[Q土樋キャンパス ホーイ記念館1F]