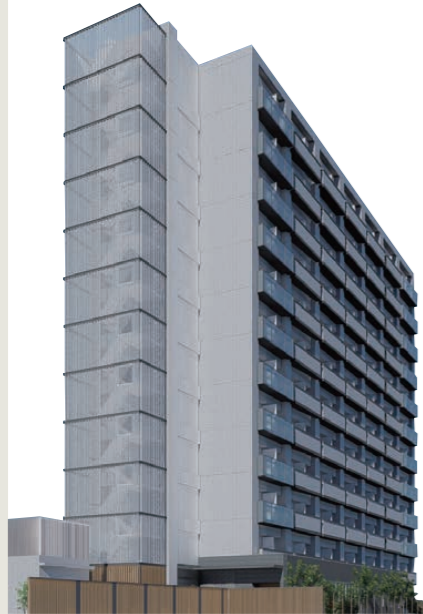


住まいのご案内

東北学院大学では、学生会館や本学の学生のみが入居できる専用寮の運営管理会社と提携しています。また、東北学院大学生協ではマンション・アパート等のご案内をしています。魅力的な物件をご用意していますので、ぜひご検討ください。

東北学院大学専用寮

学生会館レジディア仙台五橋プレイスのご案内



東北学院大学専用寮 学生会館レジディア仙台五橋プレイス※が2023年2月に完成しました。朝・夕2食付き&家具家電付き。オートロック、防犯カメラ、24時間サポートサービスで安心です。

※東北学院大学の学生のみが入居する学生会館です。管理・運営及び契約は全て運営管理会社が行います。

学生会館レジディア 仙台五橋プレイス



土樋キャンパス (徒歩3分)

五橋キャンパス (徒歩6分)

家賃 **5.65~6.7**万円

- 食費…23,100円/月(税込) ●年間管理費…14.4万円/月(月払可:1.25万円/月)※共用部水道光熱費含む
- 入館金…12万円 ●敷金…なし(保証特約あり) ●契約年数…1年 ●更新料…3万円
- その他…家賃保証会社加入要。上記費用の他、駐輪ステッカー代、鍵交換費用、退去時清掃料、事務手数料などが別途必要です。

鉄筋12階建て
全154室

7階 女子専用フロア



東北学院大学の支援制度 家賃月額2万円補助!

◎最長24か月。実家から大学まで公共交通機関を利用した場合の通学時間が片道90分以上又は通学距離が片道60km以上の方。

◎補助を受けるには大学の審査で認定される必要があり、入居は補助を受けられる方優先となります。

◎家賃補助は本物件に限ります。

朝・夕2食付き(平日)

管理栄養士が考えるおすすめメニュー! 手作りの食事は和食・洋食バランス良く!



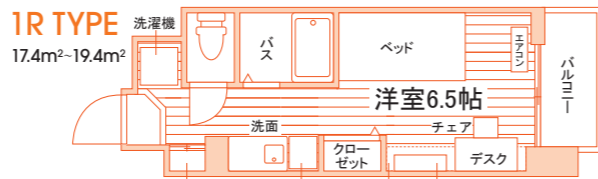
家具家電付き

「家電4点セット+家具」で手間なしラクラク新生活がスタートできます!



充実のセキュリティ

- 防犯システム
- 24時間サポートサービス
- オートロック
- モニター付インターフォン



※間取図は一例です。間取図は部屋の形状を示したもので、実際の縮尺とは異なります。家具家電の配置は実際とは異なる場合がございます。

学生会館(提携学生寮)のご案内[(株)共立メンテナンス]

- 1 ドーミー台原 [女子専用]
- 2 ドーミー上杉 [男子専用]
- 3 ドーミー小田原 [男子専用]
- 4 ドーミー仙台山本丁 [男女共用]
- 5 ドーミー仙台東口5 [男女共用]
- 6 ドーミー仙台東口3 [女子専用]
- 7 ドーミー仙台東口2 [男女共用]
- 8 ドーミー東口 [女子専用]
- 9 ドーミーあすと長町 [女子専用]

築浅
築浅

仙台市内に26棟の物件があります



◎東北学院大学生を対象に特別料金が適用になる学生会館があります。

本学の学生が優先的に入居できる「学生会館」のうれしい“5つのポイント”

Point 1 おいしい食事付き
※月~土曜日提供



専属の栄養士が栄養バランスやカロリーなどを考慮して入居者の皆さんにふさわしいメニューを作成し、館専任のスタッフが家庭の味を大切に心こもった食事を提供しています。

Point 2 安心・安全



館長夫妻が常駐し、日常生活全般をお世話してくれるので、怪我や急病など万が一の時も安心。セキュリティも万全で、玄関はオートロック。さらに入退館システムで在室状況を把握できるため安心です。

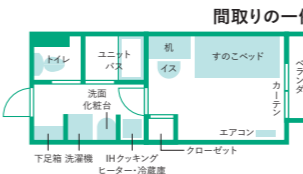
Point 3 充実の設備



ダイニングルーム、キッチンコーナー、パブリックバス(大浴場)、ランドリールームをはじめとする設備が充実。スタッフが常に清掃し、清潔に保っているため、いつでも快適に使えます。災害備蓄品も備えています。

Point 4 完全個室、家具・設備付き

居室にはベッド、デスク、書棚をはじめ、エアコン、カーテン、Wi-Fiまで生活必需品はすべてセット。身のまわりのものだけですぐに快適な生活が開始できます。



間取りの一例

Point 5 学生交流

同じ学校の学生はもちろん、さまざまな学校の学生が住んでいるので、友達の輪が広がります。年間を通してオンラインでのイベントも企画中!



写真は2021年10月ハロウィンコンテストの様子

■提携会社/株式会社共立メンテナンス

全国で約240棟の食事付き学生寮を管理・運営しており、ビジネスホテル「ドーミーイン」やリゾートホテルなども全国で展開している会社です。運営管理している学生会館には東北学院大学以外の学校の学生も入居しており、より広い交友関係を得ることができます。

入寮に関するお問い合わせ・運営管理

株式会社共立メンテナンス 仙台支店 0120-97-4013
<https://www.dormy-sendai.com/>



マンション・アパート等のご案内[東北学院大学生協]

一人暮らしのお部屋探しは

東北学院大学生協へご相談ください。

アパート、マンション、

食事付きマンション(パンション)など、

ご希望に合わせた物件をご紹介します。

提携不動産会社が新入生の皆さまの

お部屋探しをサポートいたします。



合格・入学が確定したら、住まいの相談会(事前予約制・WEB申込)に参加してください。



東北学院大学生協では、入学される皆さまが充実したキャンパスライフを送れるよう、入学準備に関するさまざまなサポートも行ってまいります。

東北学院大学生協の新入生サポートサイト

<https://newlife.u-coop.or.jp/tohoku-g/>



入寮に関するお問い合わせ・運営管理

UniLife 仙台駅前店 0120-956-543
<https://unilife.co.jp/>

