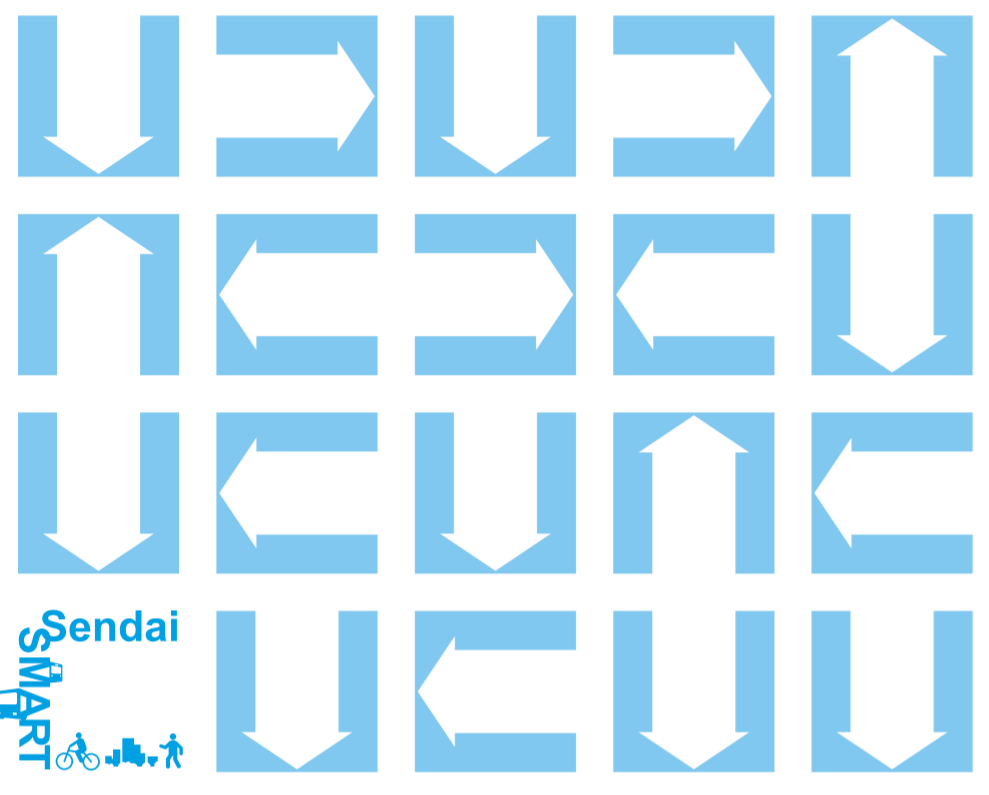


# 公共交通deスマートに行こう

## 公共交通あんない Public traffic Information



「せんだいスマート」… 鉄道、バス、自転車、徒歩などの移動手段を上手に使い分け、賢く利用して、環境面や健康面で生活そのものをスマートなものに!!

### スマートに行こう。>>>>

**車の困りごと…**

車はとても便利で快適で、私たちの生活には欠かせない乗り物です。しかし、事故、環境、健康など困った事がないわけではありません。今までの車の利用を少し見直してみませんか? そうすれば、車の困った事も少し解消されるでしょう。その少しの変化が大切なのです。

車の利用をやめて、というわけではありません。それぞれのライフスタイルにあわせた車と公共交通、自転車や徒歩の上手な使い分けで、より快適な仙台ライフにしましょう。

**事故 1へ**

**環境 2へ**

**健康 3へ**

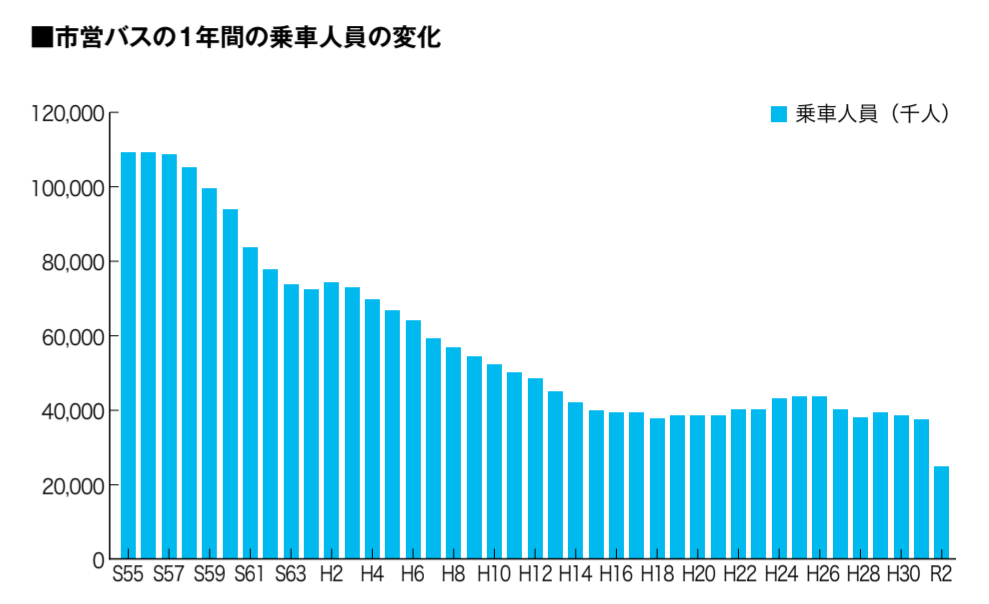
## 仙台市の交通体系



仙台市では、鉄道駅に接続する路線バスと鉄道を乗り継ぐことで時間通りに目的地へ行くことができるよう、今まで様々な交通施策を実施しております。通勤・通学等のお出かけの際はぜひ公共交通をご活用ください。

## みんなで公共交通を守ろう!

みなさんはバスや地下鉄等の公共交通が走っていることを当たり前だと思っはいませんか? 自家用車の普及により、仙台市では依然として自動車利用が多い状況です。下のグラフは市営バスの1年間の乗車人員の変化を表したもので、東日本大震災以降若干の増加はありますが、乗車人員はピーク時(S55)の約3分の1に減少しています。R2年度は新型コロナウイルス感染症の影響もあり、さらに減少しています。



車を運転できない高齢者や学生等にとって公共交通は極めて重要な乗り物ですが、公共交通は利用者がいないと維持できません。今、車を運転できる人にとっては関係ないと思うかもしれませんが、誰でも高齢になり、いずれ車が運転できなくなる時が来るかもしれません。自分には関係ないではなく、「いつかは自分も必要になる」という意識を持つことが大事です。好循環をするためにも、今から公共交通に乗り、みんなで守っていきましょう。

1人 / 588人

410 kg

102 kcal vs 220 kcal

## ドライバーが死亡事故を起こす確率

ドライバーは約8,200万人<sup>\*1</sup>。人身事故が年間約30.9万件<sup>\*2</sup>だとすると、ドライバーが人身事故を起こす確率は1年間で約0.38%です。さらに、交通事故で亡くなる方は年間約2,800人<sup>\*2</sup>。50年クルマを運転すると死亡事故を起こす確率は約0.17%<sup>\*3</sup>です。つまり約588人のドライバーのうち1人は死亡事故を起こすのです。

車を運転することは、自分にも他人にも危険が伴います。ニュースで報道される“車の事故”は決して他人事ではありません。

**「自分は大丈夫」と思っていないませんか?**

寝不足や疲れているとき、天候の悪いとき… いつもは車を利用するようときでも、これからは公共の交通機関を利用してみませんか?

**時間を有効に使える公共交通で、リラックスアクセス!**

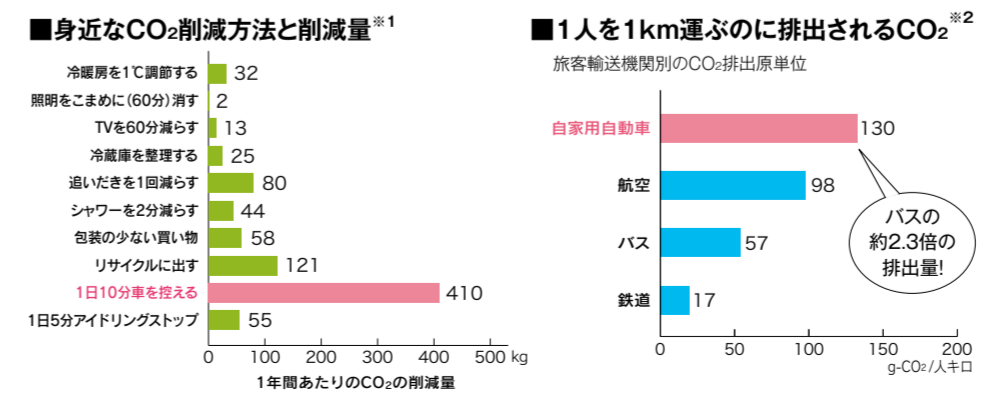
\*1: 「令和3年警察白書」警視庁(R2年実績) 免許保有者数  
 \*2: 「令和3年警察白書」警視庁(R2年実績)  
 \*3: 1-(1-2,800人 / 8,200万人) / 50乗=0.0017 (日本モビリティ・マネジメント会議HPの算出法による)

## 1日10分車の使用を控えることで削減できるCO<sub>2</sub> 排出量

地球温暖化の原因となる温室効果ガス、その代表格であるCO<sub>2</sub>を減らそうとみんなが色々な活動を展開しています。

- 冷暖房の温度調節
- 照明をこまめに消す
- エコバッグでレジ袋削減 等々

でももっとCO<sub>2</sub>を減らす方法があるんです。それは「車に乗らないこと」… とはいうものの、車は便利で生活には欠かせません。だからちょっといいんです。みんなが車に乗るのを今までより1日10分でも控えてみませんか?



公共交通を上手に利用すれば、効果的な温暖化対策となります。  
 \*1: 日本モビリティ・マネジメント会議HP  
 \*2: 国土交通省HP

## 車とその他の乗り物で移動した時の消費カロリーを比較

車ですずっと座っていられます。便利なのですが、だからこそ健康にあまり良くありません。例えば1時間車で移動するかわりにバス・電車を使えば、それだけで消費カロリーは2倍程度になります。

車とその他の乗り物で移動した時の消費カロリーを比較すると…

○ 車で移動した場合の消費カロリー  
 15km先の目的地との間を1時間で往復する場合。  
 1.7(kcal/分)×60(分)=102(kcal)

○ 電車と徒歩で移動した場合の消費カロリー  
 片道15kmの距離を片道20分電車に乗り、駅までと駅からの移動をそれぞれ10分ずつ歩いた場合。  
 電車: 2.2(kcal/分)×40(分)=88(kcal)  
 徒歩: 3.3(kcal/分)×40(分)=132(kcal)  
 合計で220(kcal)

これは、車での移動の倍以上となります。

公共交通を上手に利用して、都市もワタシもスマートに!

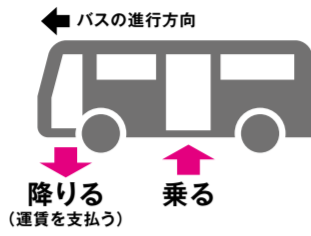
# バスに乗ろう

## Point

- ①路線バスは「中乗り・前降り」と「運賃後払い」です。
- ②運賃は均一ではなく、乗車距離に応じて変わります。
- ③icscaやSuica等のICカード乗車券が使えます。

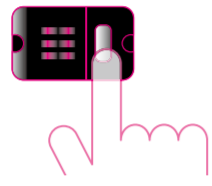
## バスに乗る

仙台のバスは車体中央にあるドアから乗って前のドアから降ります。  
運賃は降りる時に支払います。



## バスを降りる

降りたい停留所の車内放送が流れたら、車内のボタンを押してください。



## 運賃を支払う

運賃はバス車内前方にある運賃表示器で確認します。



# 地下鉄に乗ろう

## 仙台駅からの所要時間と運賃

※所要時間は目安です  
※運賃は2022年4月時点のものです



地下鉄は雨や雪の影響を受けず、時間が正確です。  
また、早朝から深夜まで運行しているため、利用が便利です。

## 運行情報

	南北線	東西線	
始発(始発駅発)	泉中央、富沢とも5時35分	八木山動物公園、荒井とも5時35分	
終発(仙台駅発)	泉中央、富沢行とも23時59分	八木山動物公園行、荒井行とも23時59分	
運行間隔	平日	朝(午前7時~8時台) 3分~4分 日中(午前9時~午後3時台) 7分半 夕(午後4時~8時台) 5分半	朝(午前7時~8時台) 5分~6分 日中(午前9時~午後3時台) 7分半 夕(午後4時~8時台) 6分
	土・日曜日、祝日	早朝・深夜以外 7分半	早朝・深夜以外 7分半

# バス・地下鉄にお得に乗ろう

お得な運賃を活用して、まちなかでの買い物や通勤通学などで、バス・地下鉄に乗ってみませんか？

## バスでは...

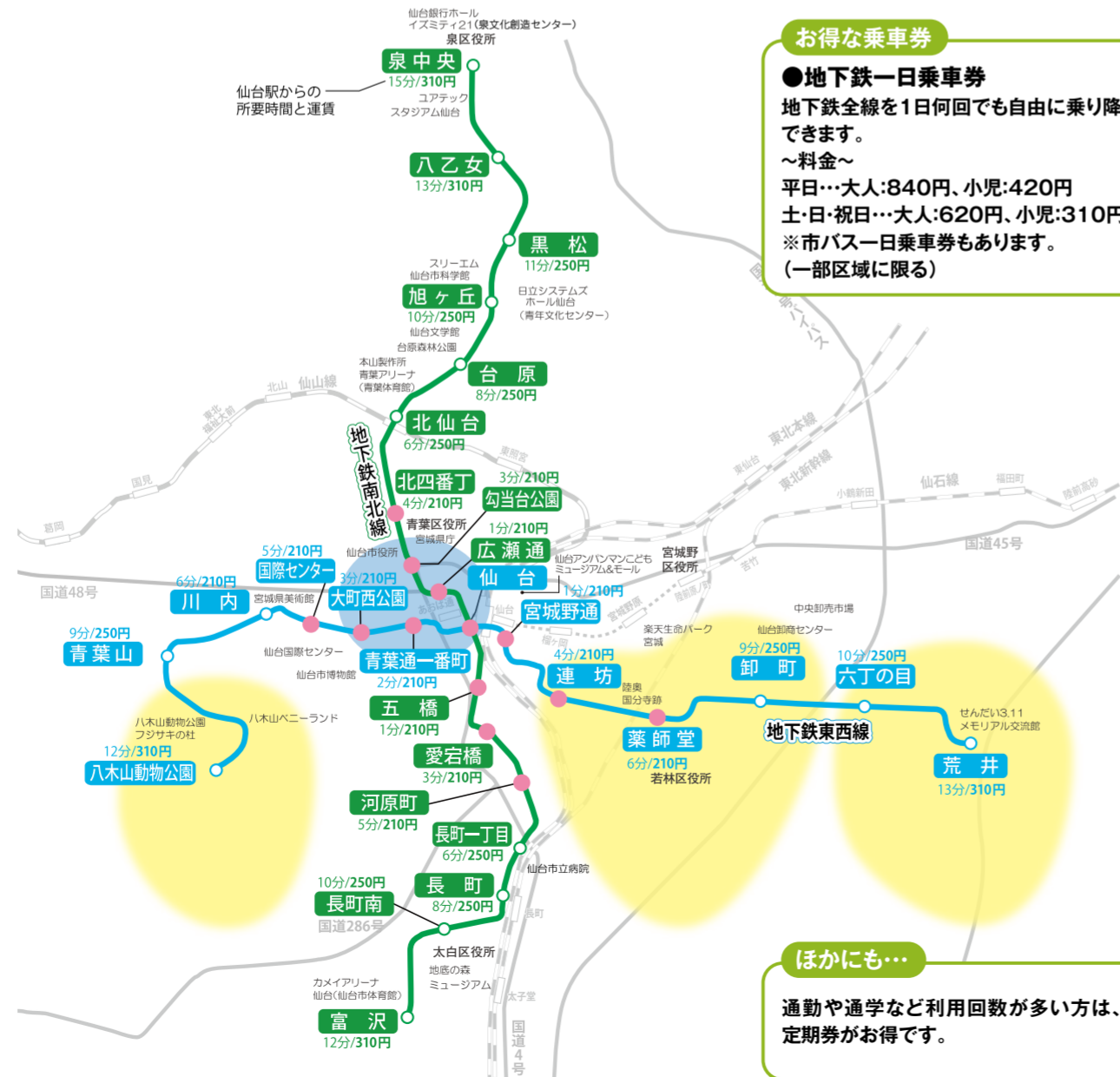
- 都心バス120円均一区間  
市中心部の一定区域内では、大人120円、小児60円。対象エリアは●です。
- 東西線結節駅周辺バス100円均一運賃  
東西線の3駅(八木山動物公園、薬師堂、荒井)周辺の対象エリア内の運賃は大人100円、小児50円。対象エリアは●です。

## 地下鉄では...

- 地下鉄210円均一運賃  
仙台駅を中心に3駅までのエリア内の駅間の運賃は大人210円、小児110円。対象駅は●です。

## お得な制度

- 環境定期券制度~休日カルガモ家族~  
土・日・祝日、年末年始(12月29日~1月3日)に市バス・宮城交通バスの定期券を持っている方が、同居する家族(5人まで)と定期券区間内を利用した場合に、家族が1人乗車1回につき、大人100円、小児50円(現金に限る)で利用できる制度です。  
※学都仙台市バス・地下鉄フリーバスは除きます。



### お得な乗車券

●地下鉄一日乗車券  
地下鉄全線を1日何回でも自由に乗り降りできます。  
~料金~  
平日...大人:840円、小児:420円  
土・日・祝日...大人:620円、小児:310円  
※市バス一日乗車券もあります。(一部区域に限る)

ほかにも...  
通勤や通学など利用回数が多い方は、定期券がお得です。

# icsca (ICカード乗車券) を使ってみよう

## icscaってなに?

ICチップが埋め込まれたカード乗車券です。事前に入金(チャージ)しておけば、駅の自動改札機やバス車内の運賃箱にタッチするだけで簡単に運賃の支払いができ、同じカードを定期券としても使えます。  
icscaは地下鉄駅券売機のほか、バス車内、乗車券発売所などで販売しています。  
icscaの利用エリアは右をご覧ください。



## ポイントが貯まる!

地下鉄、バスに乗るとご利用に応じてポイントが貯まります。貯まったポイントは地下鉄駅券売機や乗車券発売所などでポイントチャージすると、1ポイント1円として運賃の支払いにご利用いただけます。

## 基本ポイント

$$\text{ポイント数} = 1 \text{乗車ごとの運賃額} \times \text{ポイント率}$$

その月の乗車回数により異なります

## 乗継ポイント

地下鉄とバスを60分以内に乗り継ぐと30ポイントが貯まります。(小児運賃・福祉運賃は15ポイント、小児福祉運賃は7ポイント)

- 注意  
ポイントチャージは、乗車日の翌月10日から翌年同月末日まで可能です。この間にポイントチャージを行わなかった場合は、その月のポイントは失効します。

icscaの詳細情報は、HPをご覧ください。

〈仙台市交通局〉  
<https://www.kotsu.city.sendai.jp/icsca/index.html>

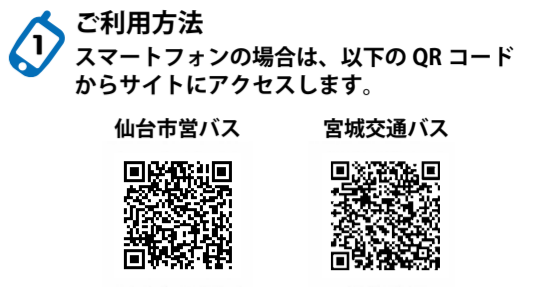
〈宮城交通〉  
<http://www.miyakou.co.jp/bus/icsca/index.php>



# バスをスマートに使う

どこまでバスがきているか、インターネットで手軽にわかります!

どこバス仙台は、路線バスの接近情報をインターネットを通じて確認できるシステムです。



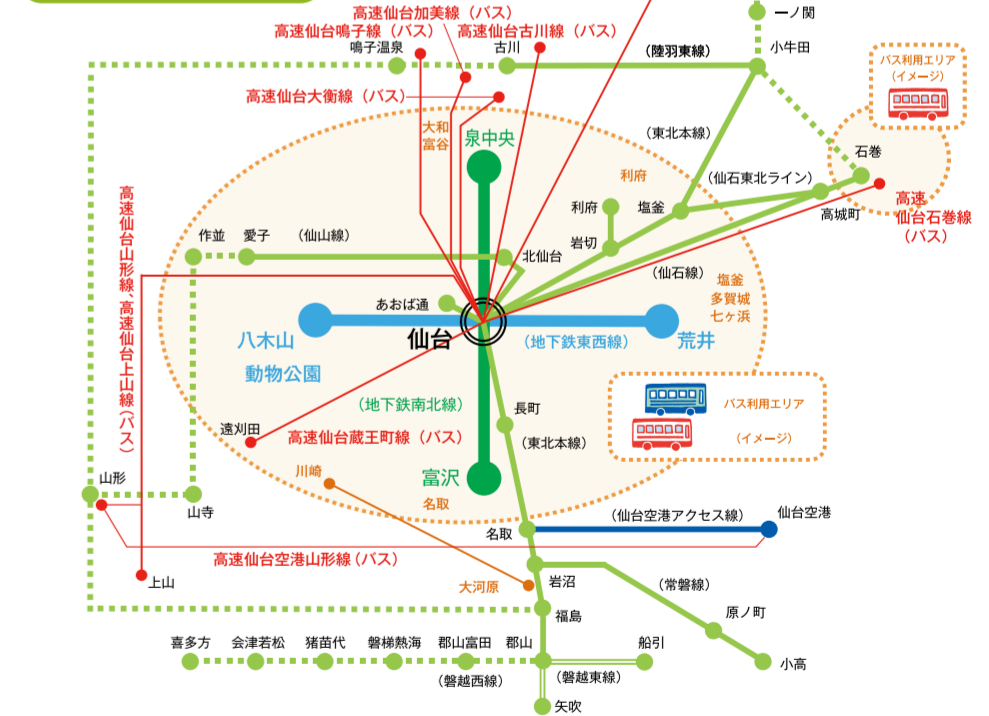
どこバス仙台の画面が出たら、次のステップで「入力・選択」していきます。(スマートフォンの画面で説明していますが、パソコンでも同様の手続きで入力します。)



バス停名・駅名がわからない場合は、「地図」から検索されるか、「ランドマーク」検索をご利用ください。(ランドマーク検索は、交通局版のみ対応しています。)



## icscaの利用エリア



- 地下鉄:南北線(緑)、東西線(青)
- 仙台市バス:全線
- るーぶる仙台
- 楽天シャトルバス
- 宮城交通
  - 一般路線(富谷・大和・名取・川崎方面の路線を含む)全線
  - 高遠仙台山形線、高遠仙台上山線、高遠仙台空港山形線、高遠仙台盛岡線(宮城交通運行のみのみ)
- 仙台SuicaエリアのJR線・仙台空港アクセス線
- ミヤコーバス
  - 塩釜営業所管内(塩釜・利府・多賀城・七ヶ浜方面の路線)全線
  - 吉岡線(泉中央駅~道下・松坂平五丁目)
  - 川崎線(大河原駅~村田~川崎)
  - 石巻営業所管内(石巻・女川方面の路線)全線
  - 高遠仙台石巻線、高遠仙台上山線、高遠仙台蔵王町線、高遠仙台古川線、高遠仙台北山線、高遠仙台鳴子線

区間	利用できる駅	連絡定期券(※)
及びの区間	区間内の各駅	適用範囲
の区間	区間内の各駅	範囲外
の区間	駅名記載の駅のみ	範囲外

※ 地下鉄やバスの区間とJR線(新幹線除く)、仙台空港アクセス線の区間は1枚のicsca定期券で購入すること  
SuicaやSuicaと相互利用している交通系ICカード(PASMOなど)での地下鉄・バスのご利用も可能です。