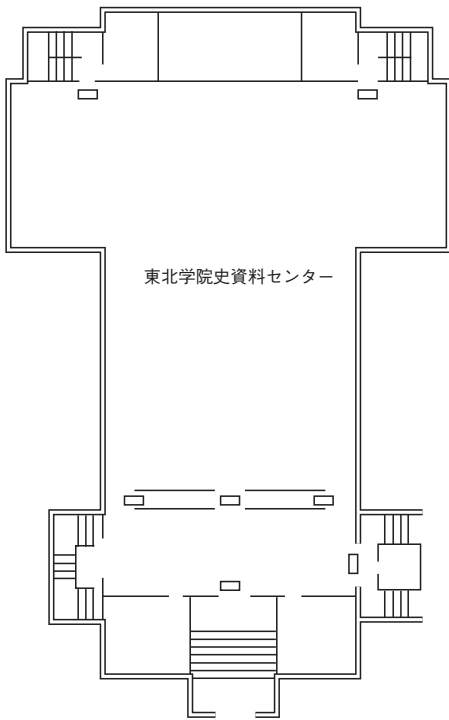
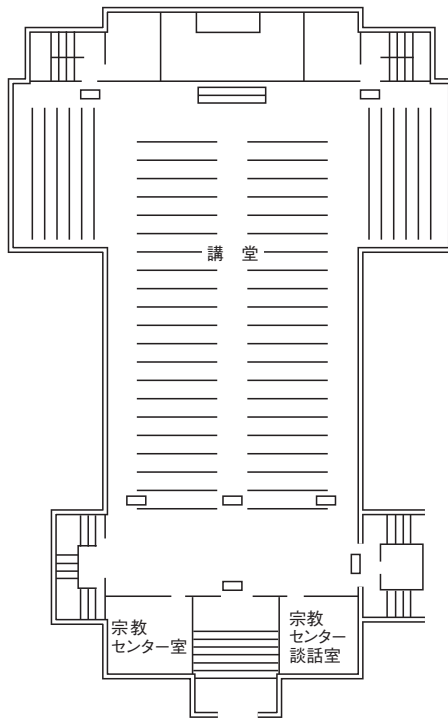


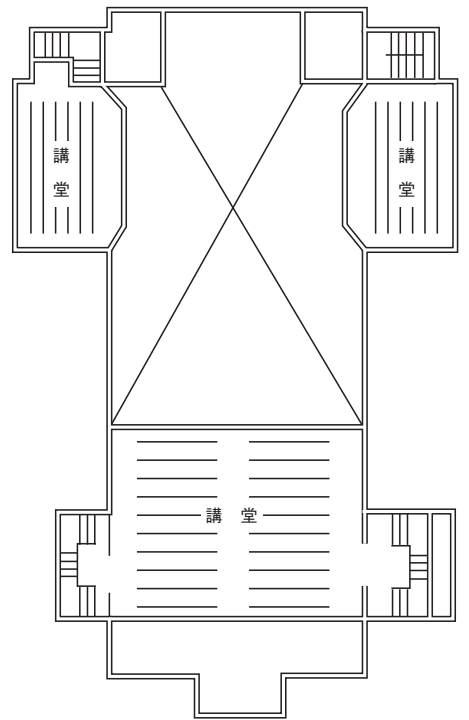
○ラーハウザー記念
東北学院礼拝堂



BF



1F



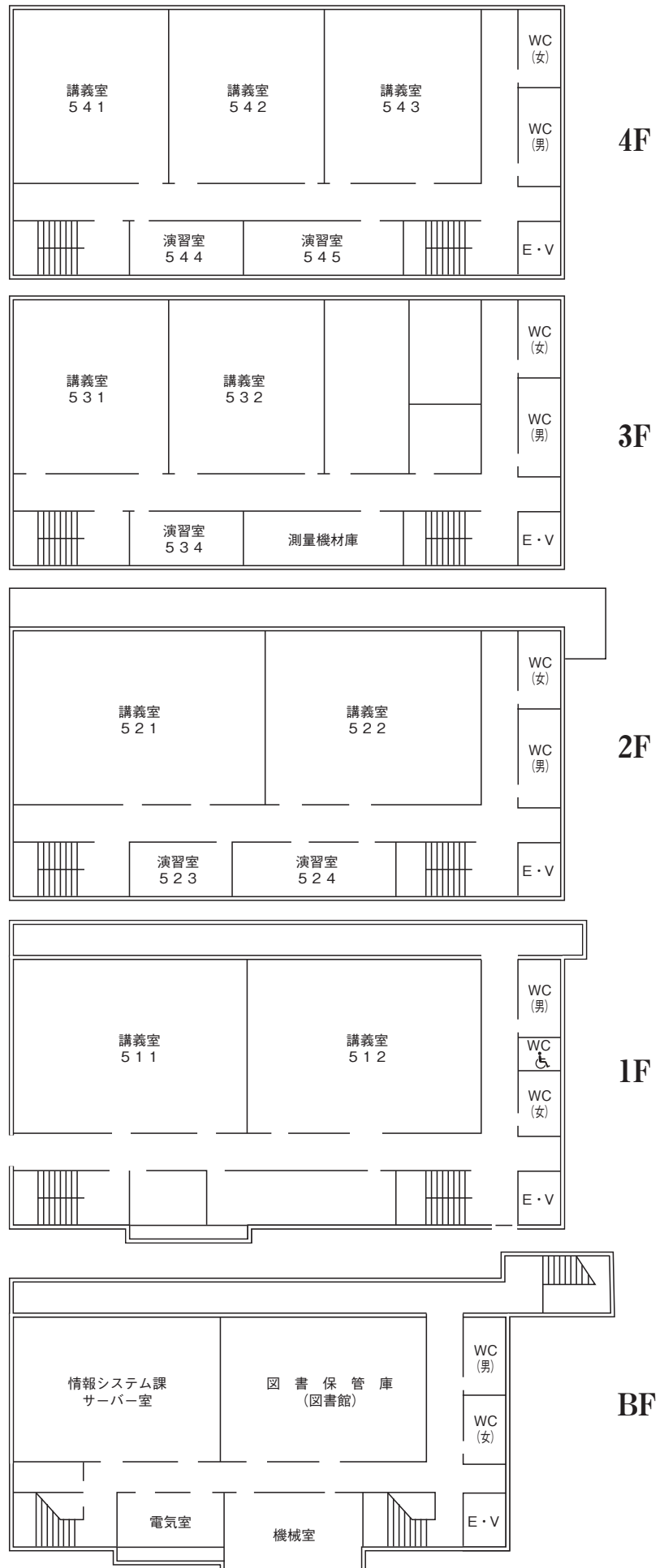
2F

○5号館

5F は会議室。

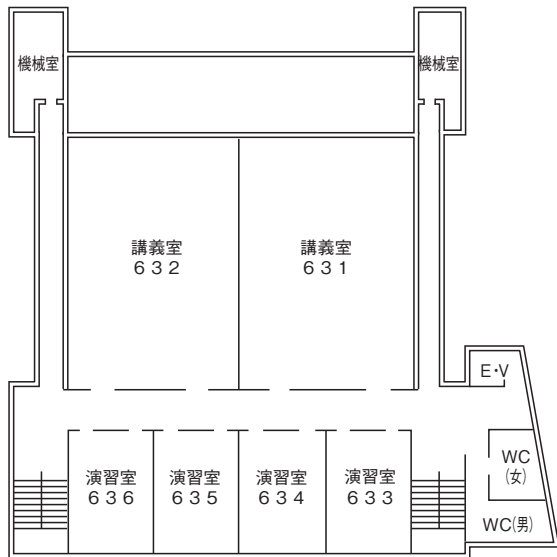
6F は 561、562、研究室、法
学政治学研究所。

7F は 571、研究室。

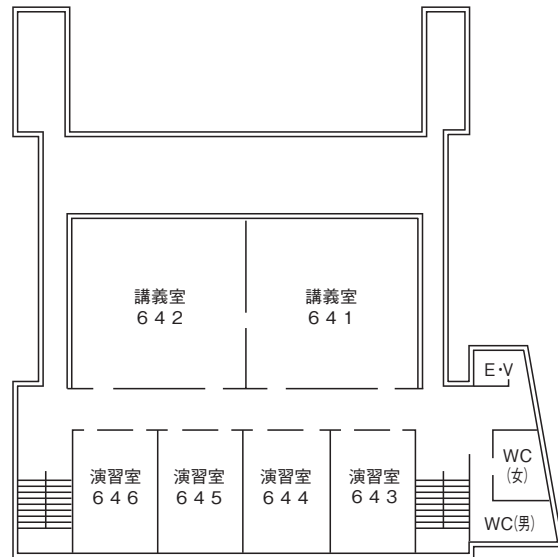


○6号館

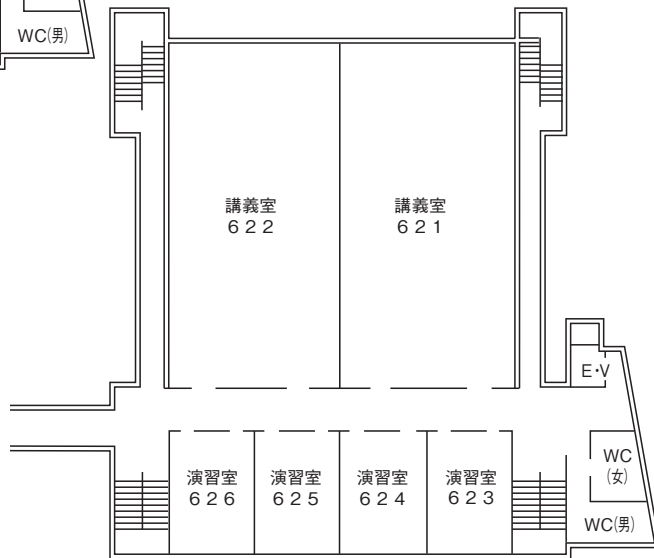
5F は研究室



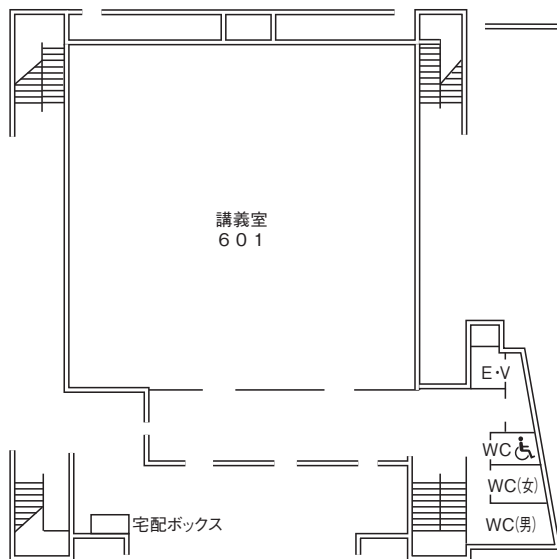
3F



4F

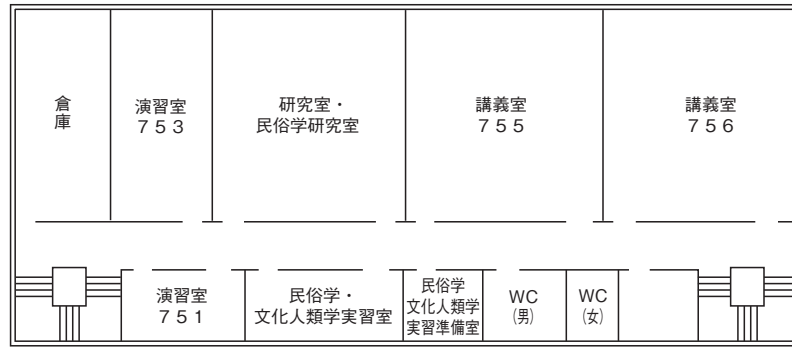


2F

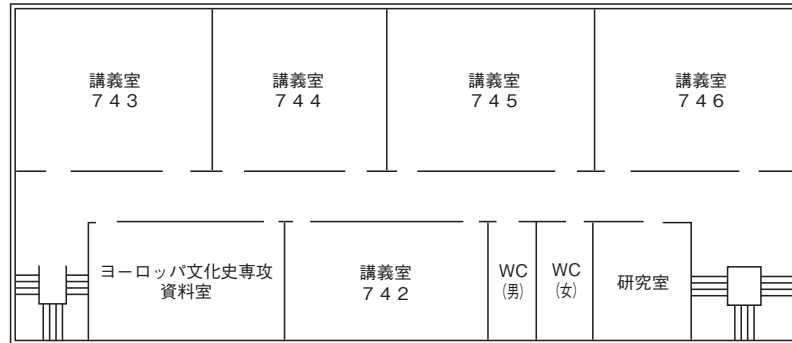


1F

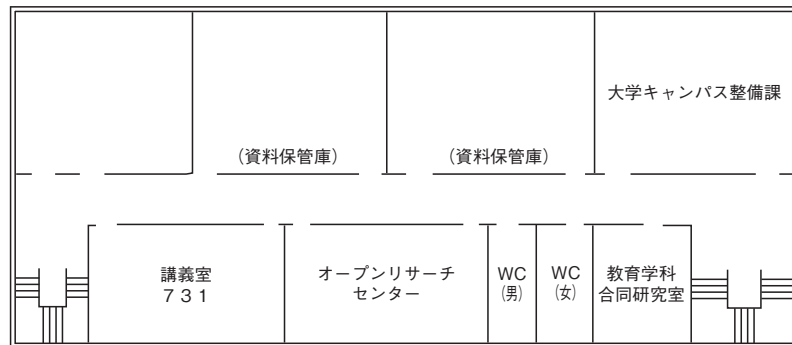
○7号館



5F



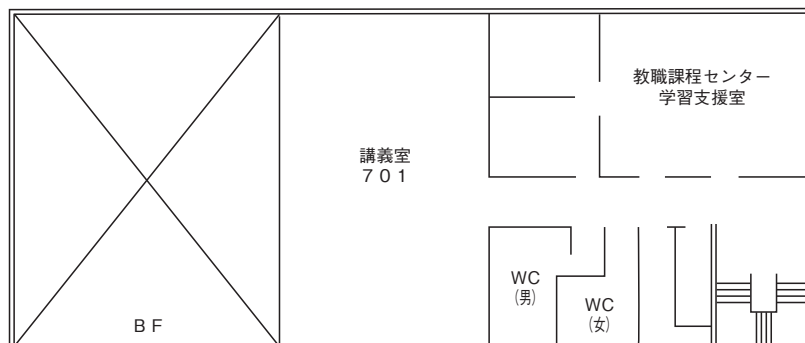
4F



3F

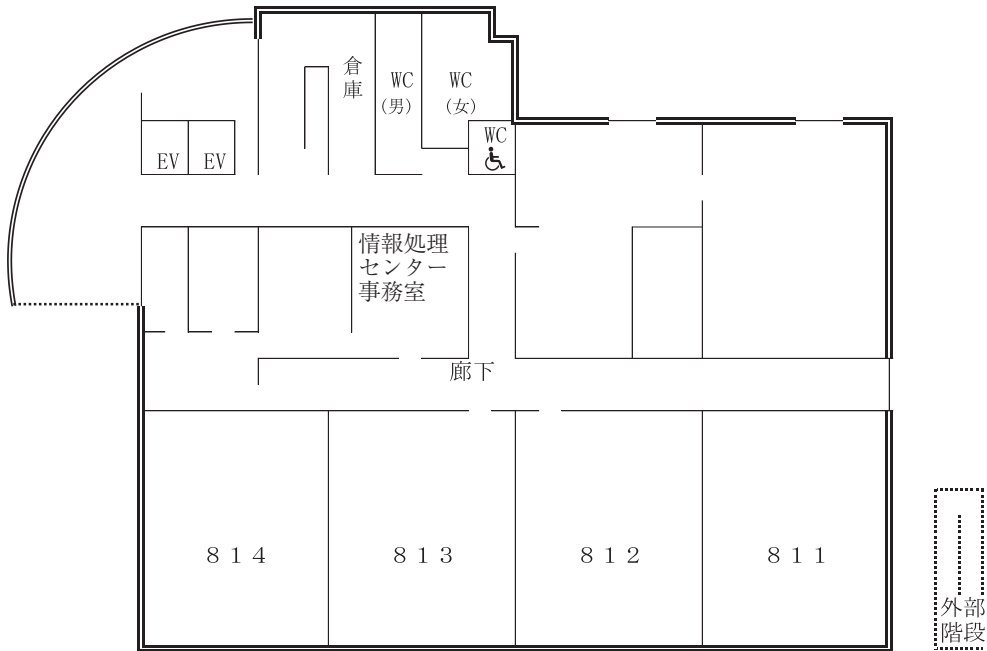


2F

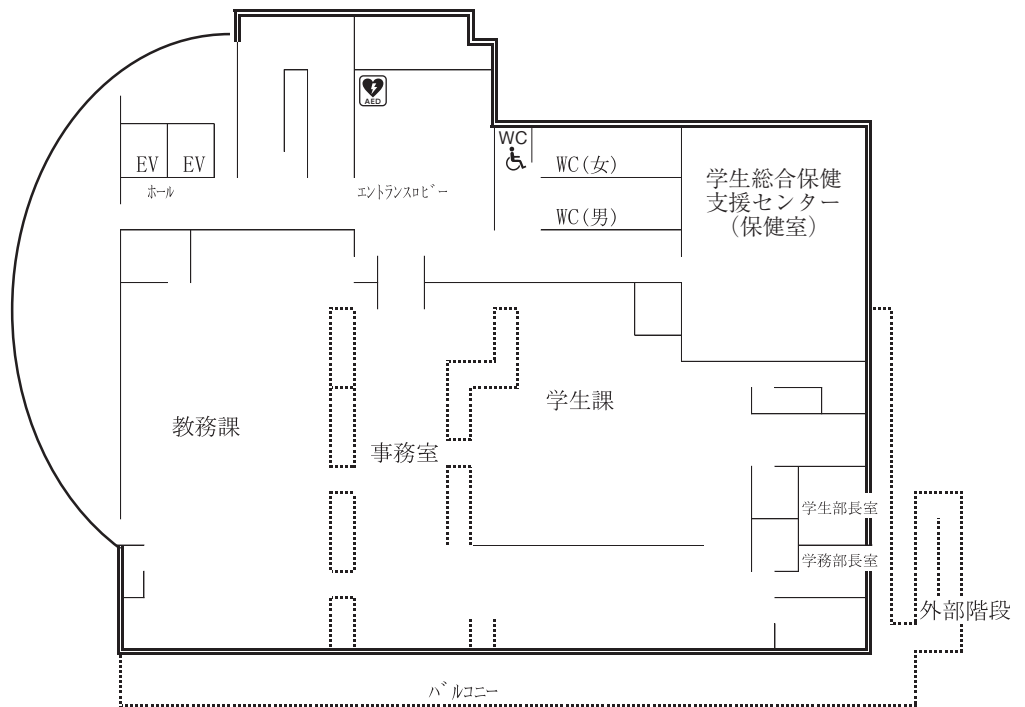


1F

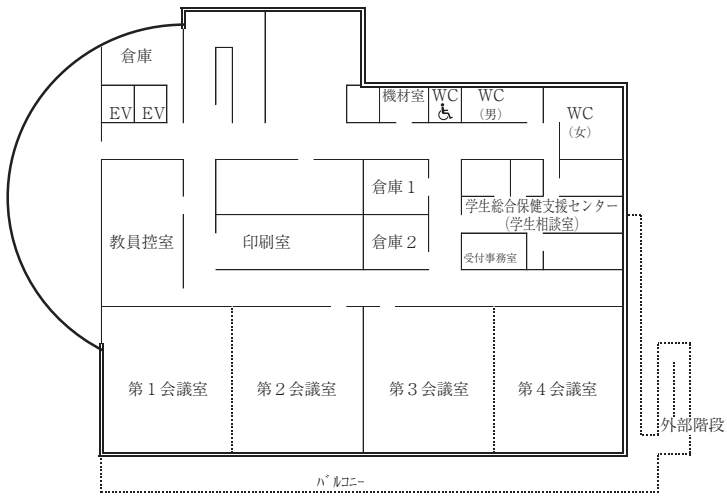
○8号館



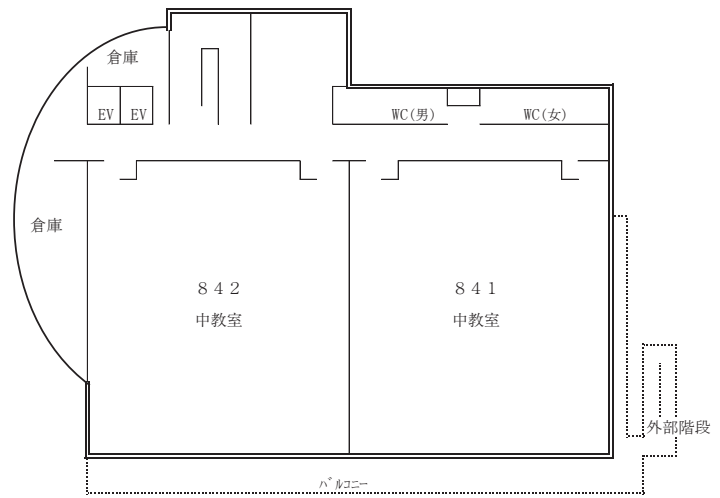
1F



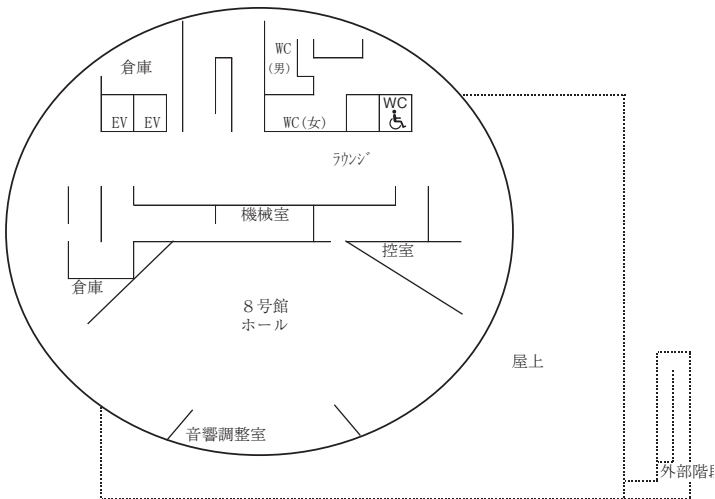
2F



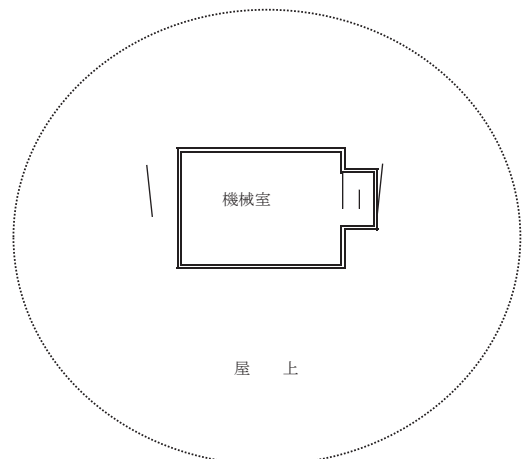
3F



4F

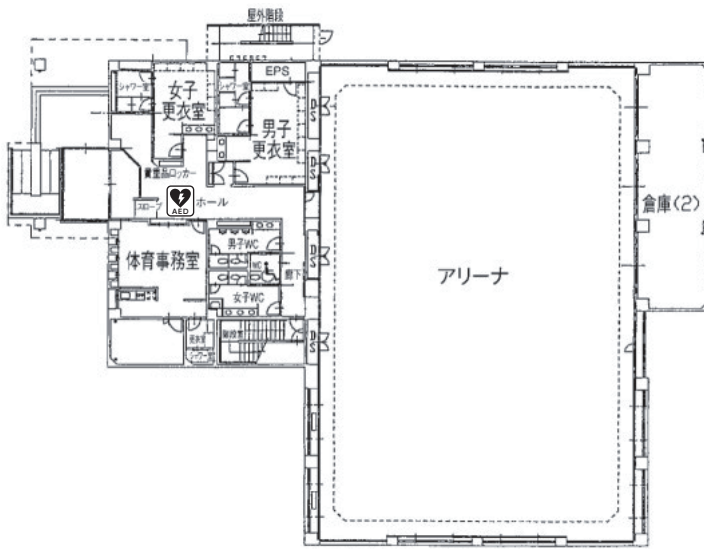


5F

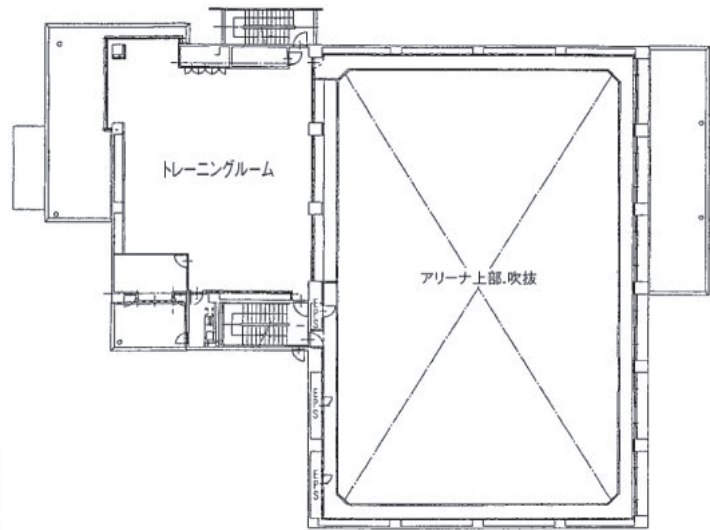


6F

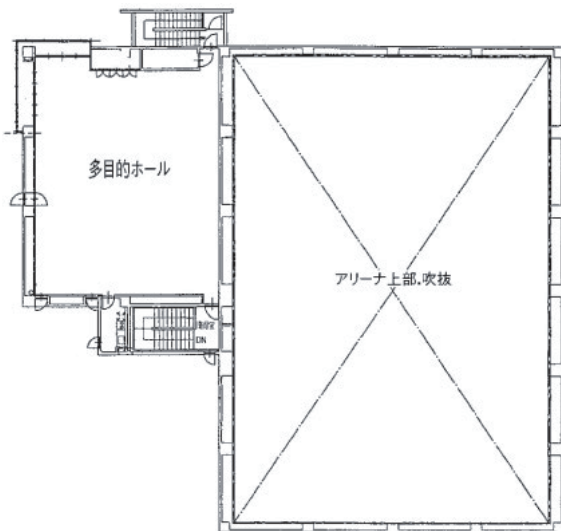
○体育館



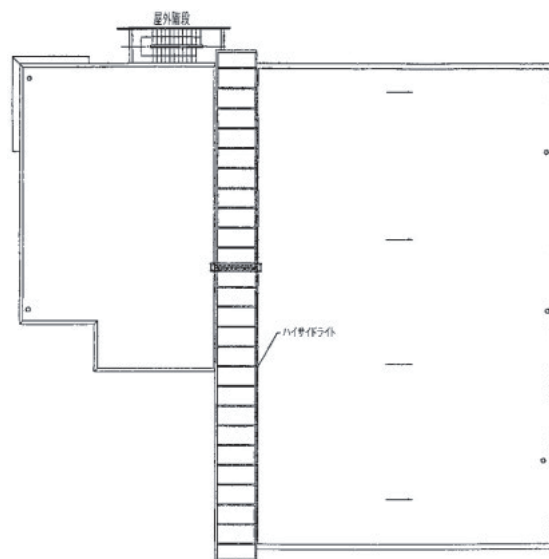
1F



2F

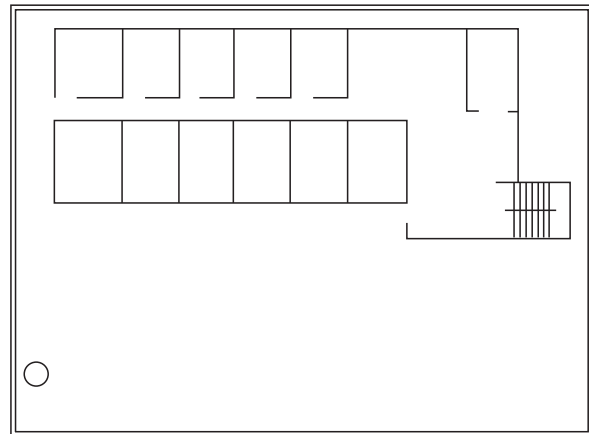


3F

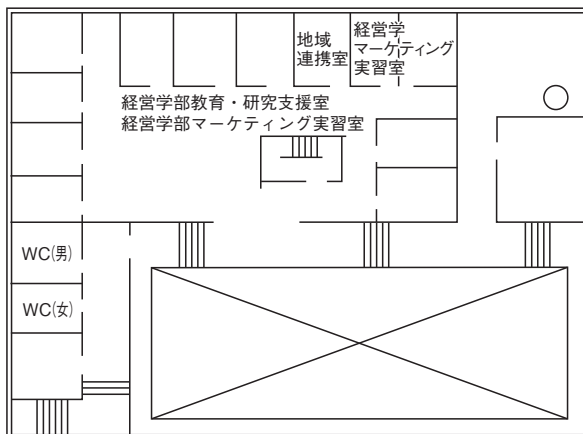


屋上

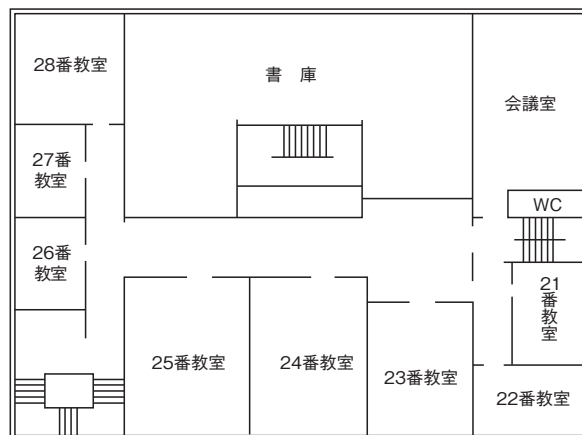
○大学院棟



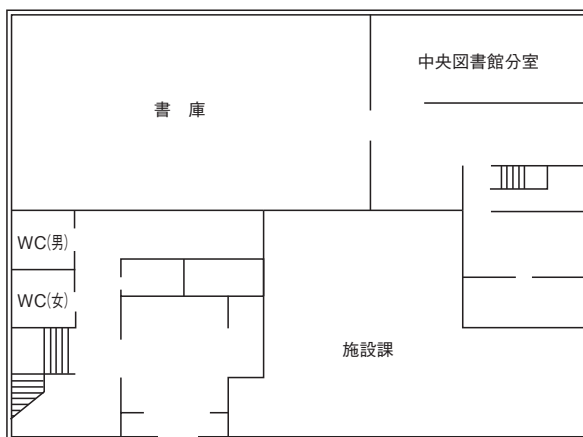
6F



5F

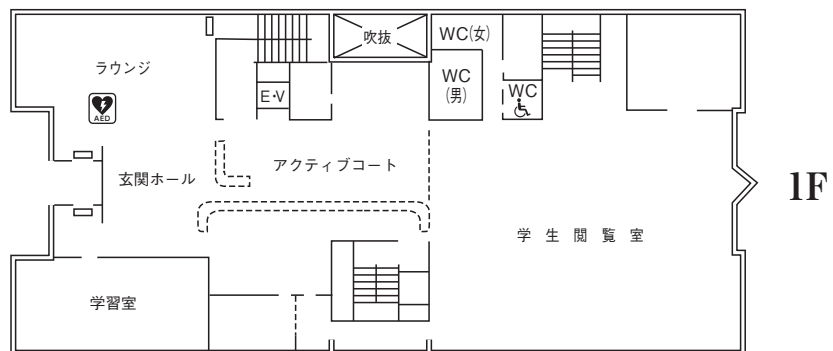
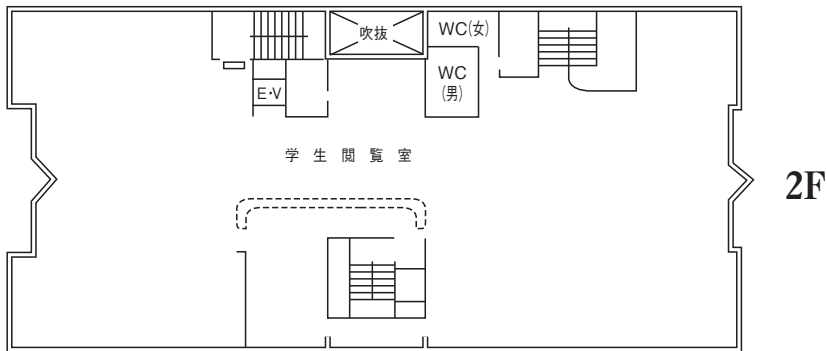
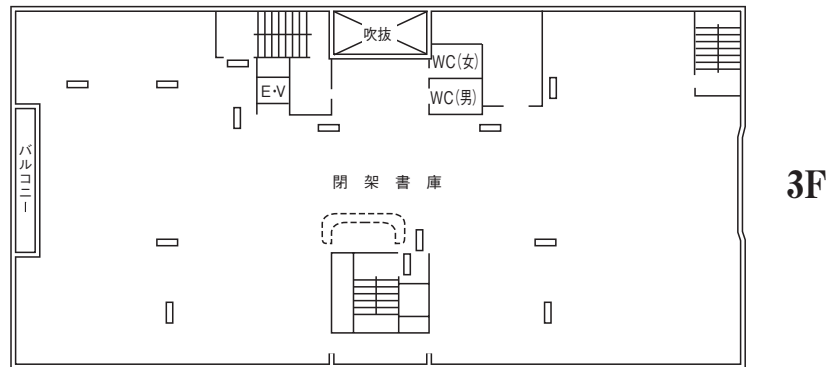
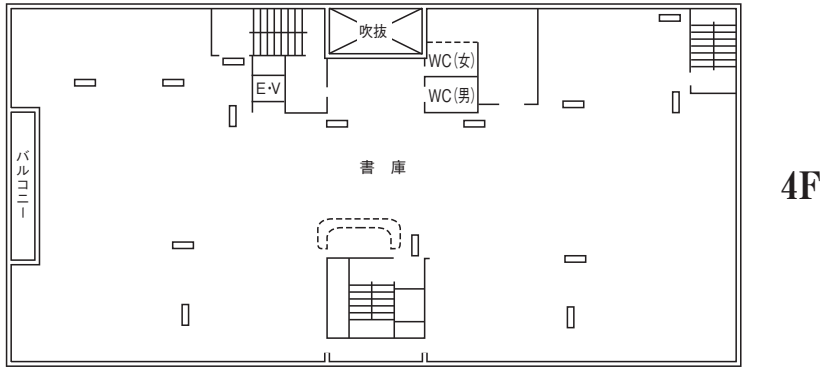
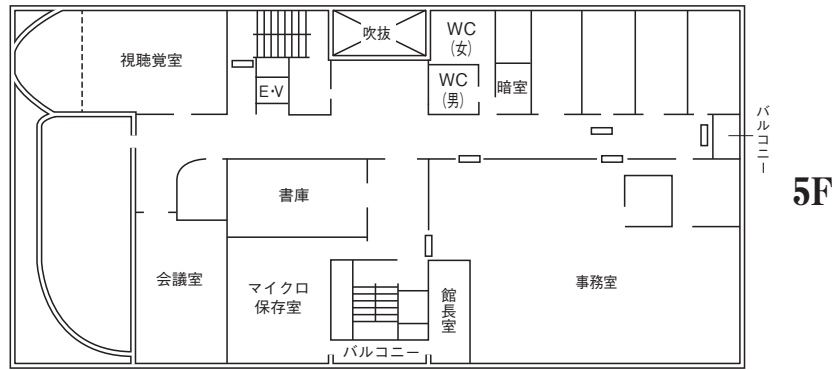


3F

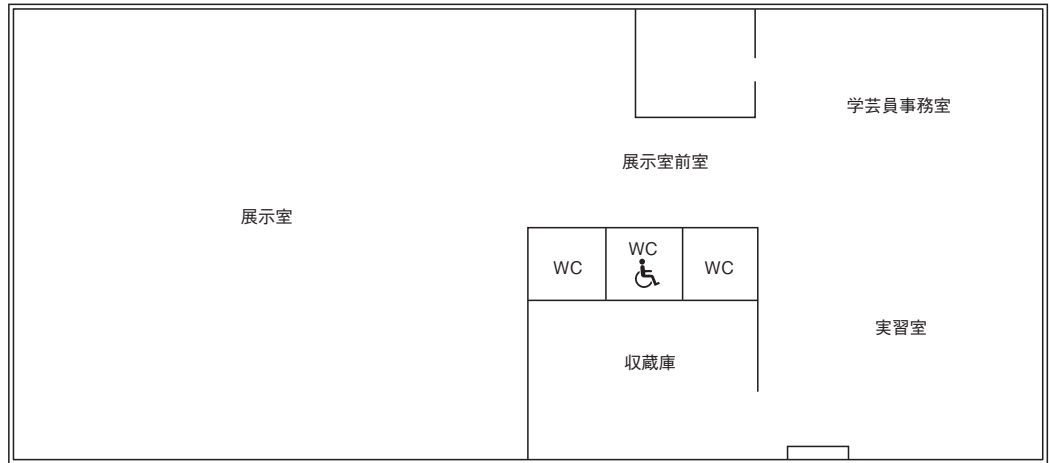


1F

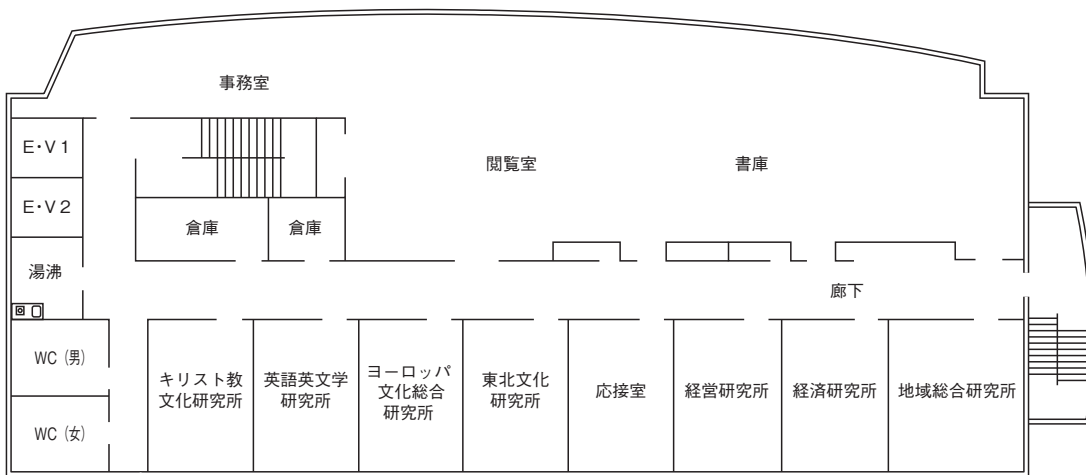
○シュネーダー
記念図書館



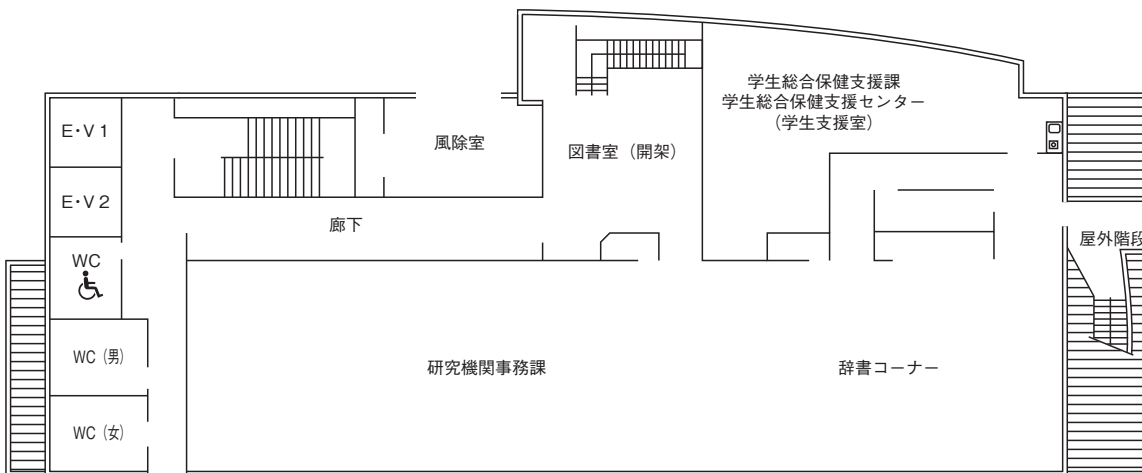
○博物館



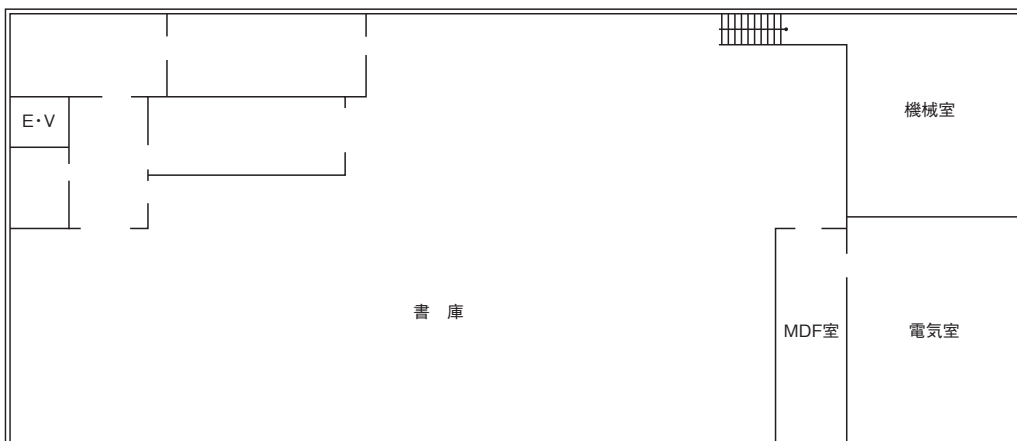
○総合研究棟



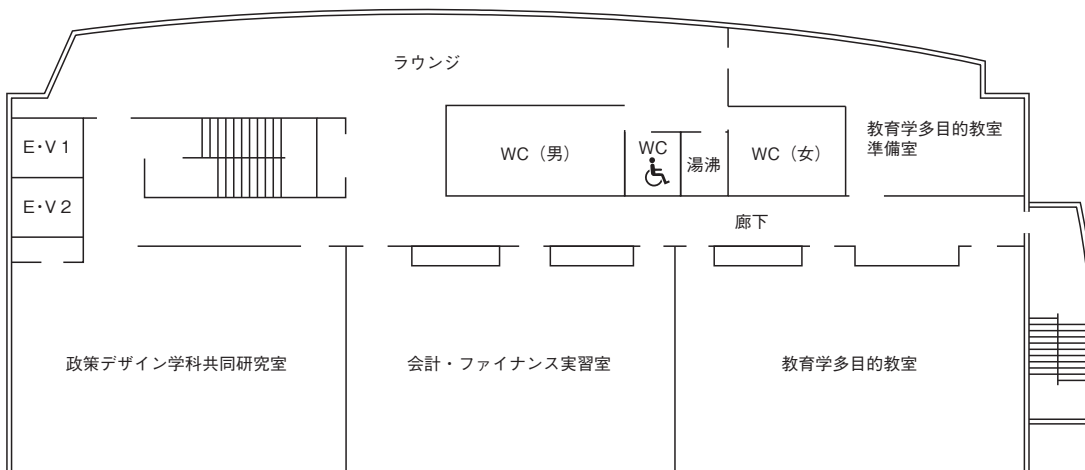
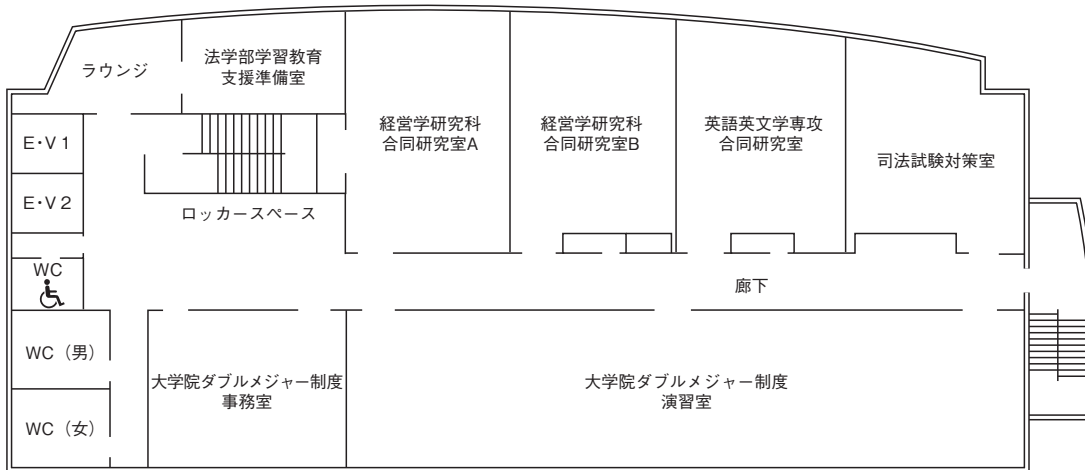
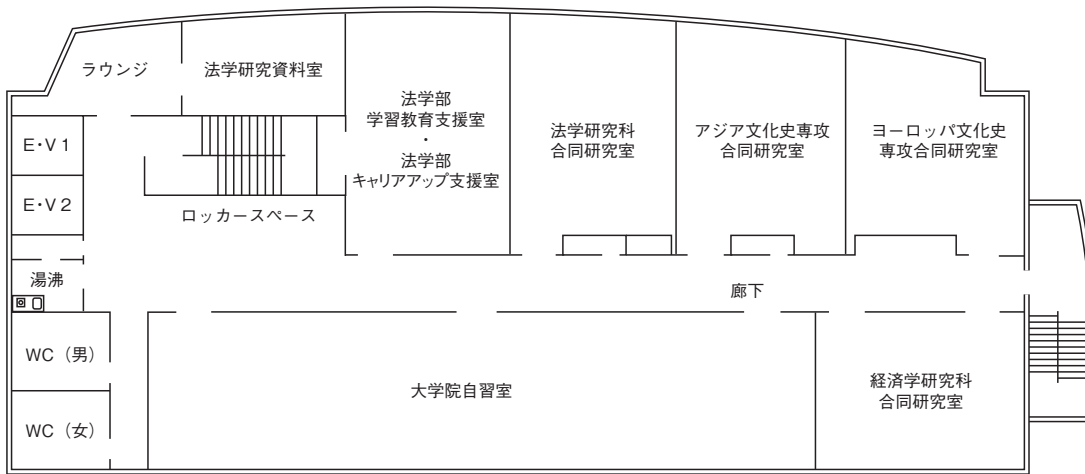
2F

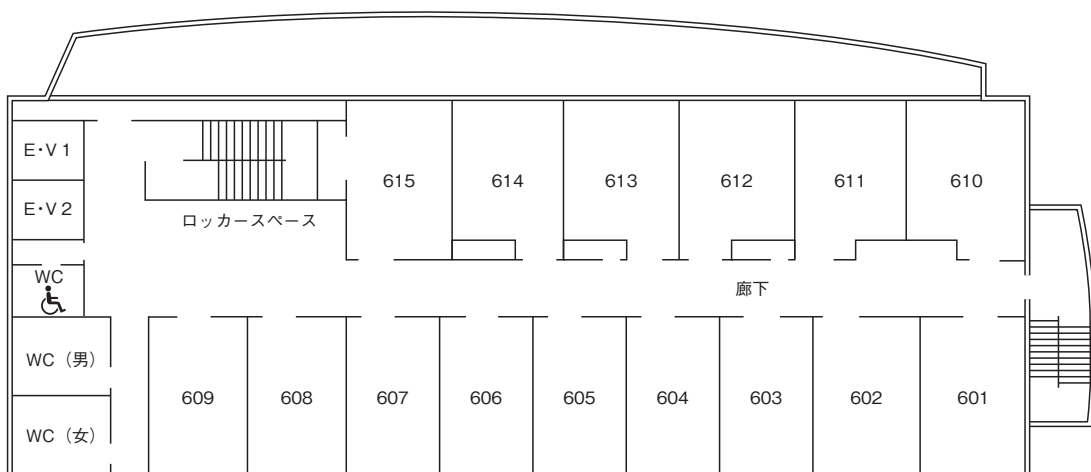
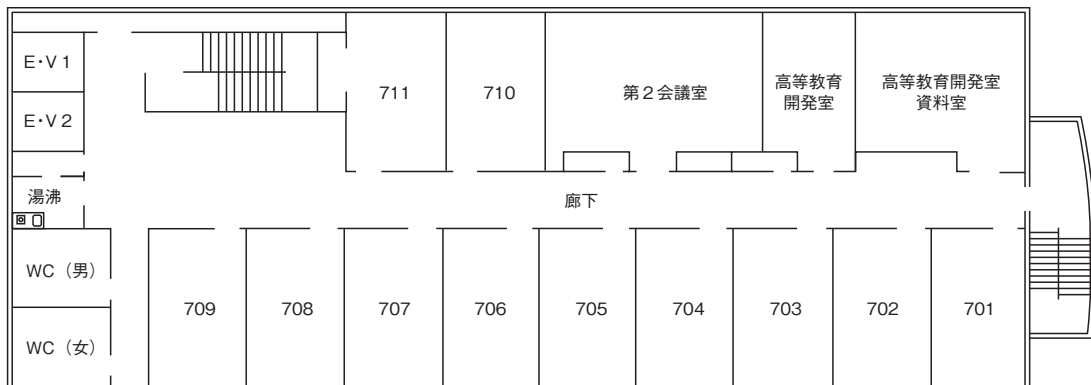
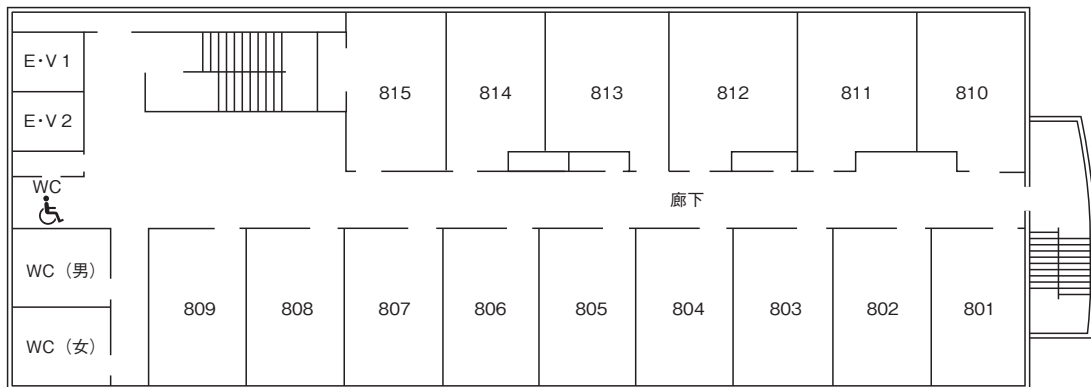


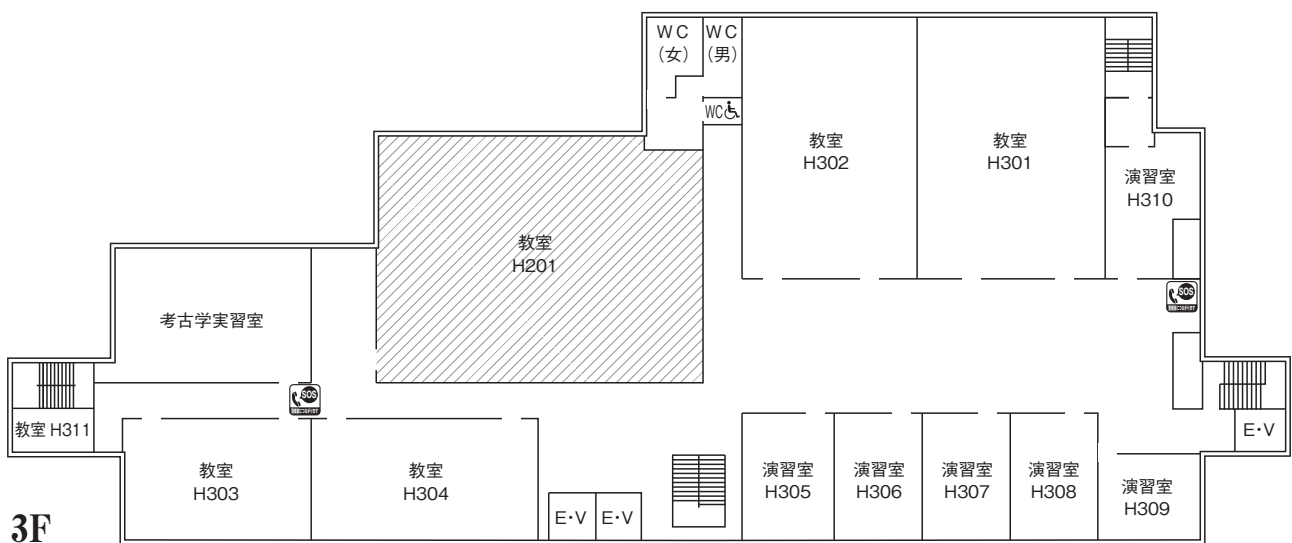
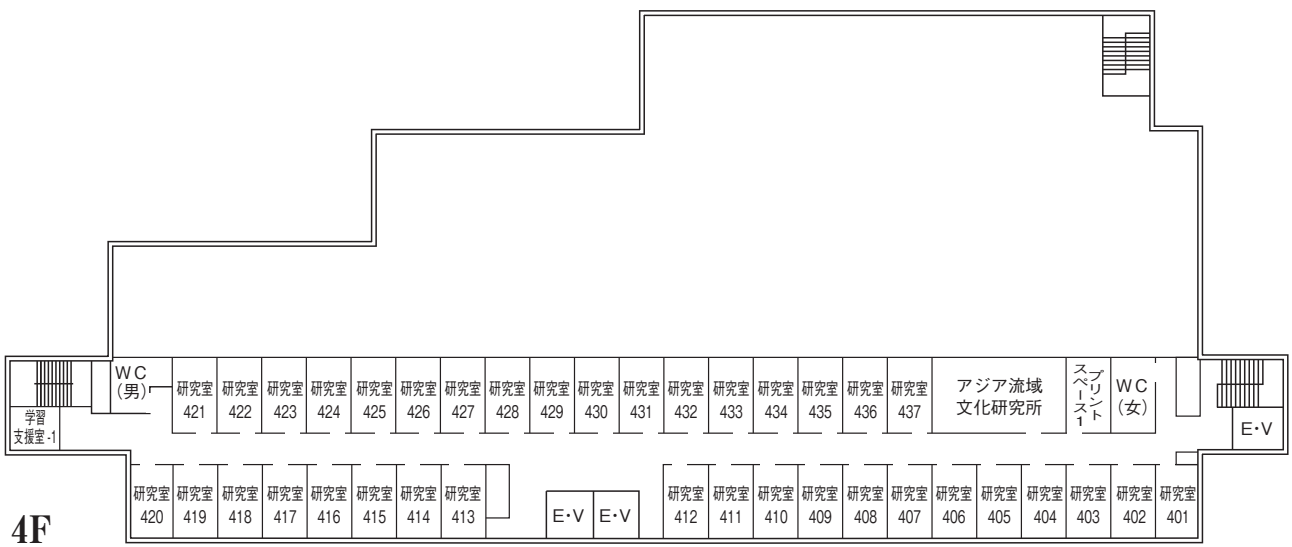
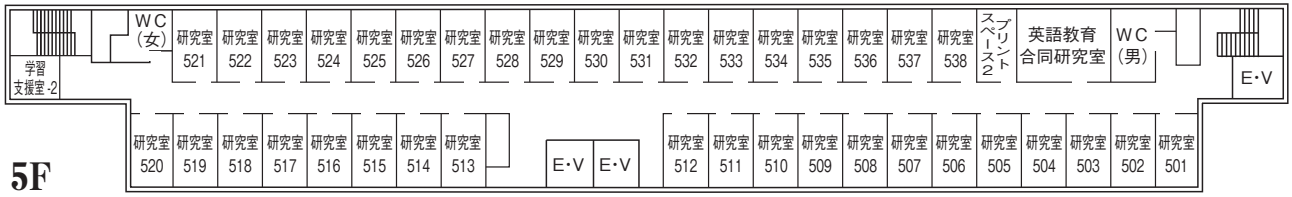
1F



BF

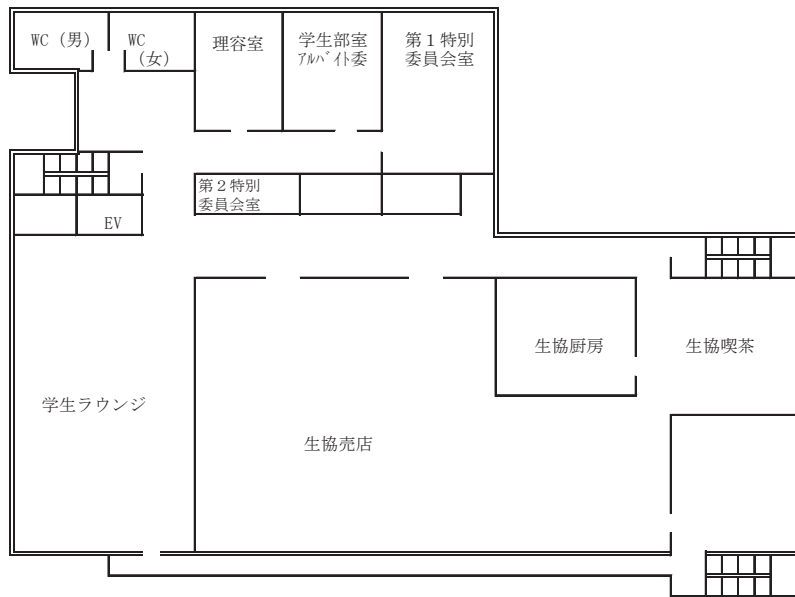




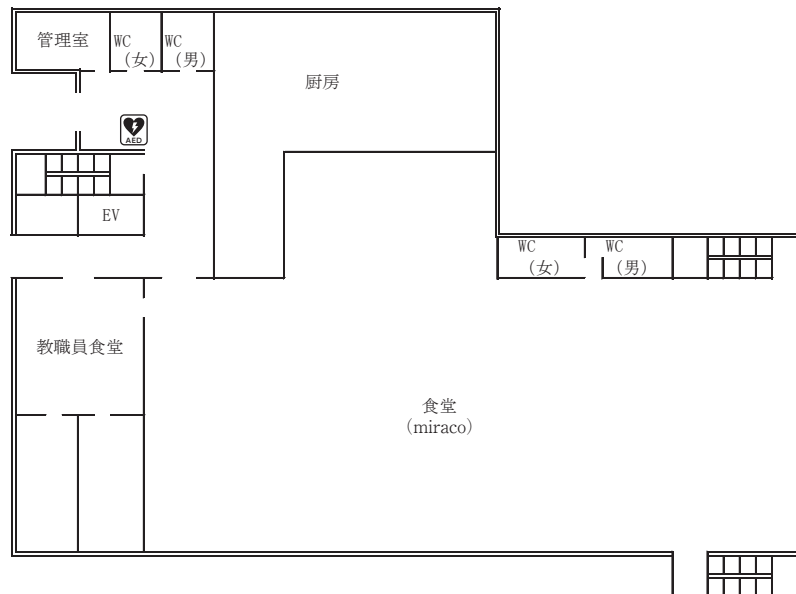


○90周年記念館

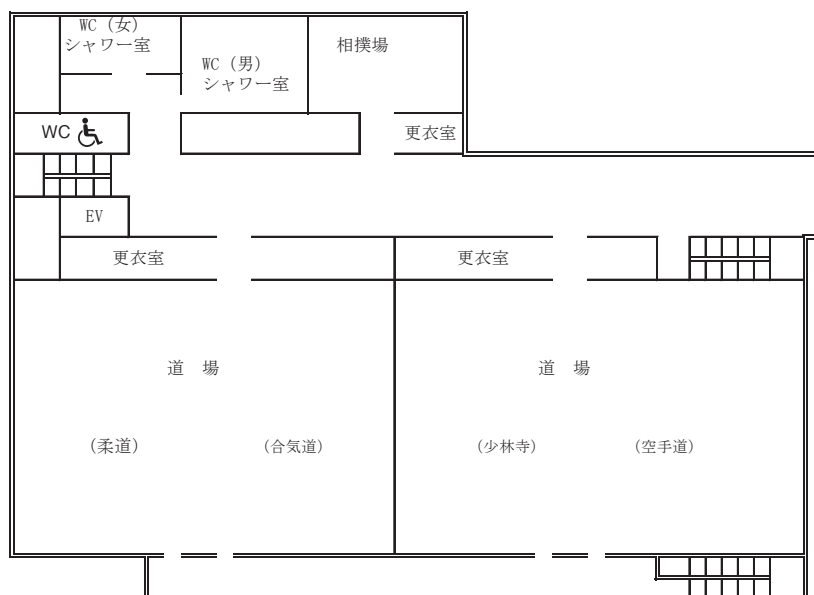
2F



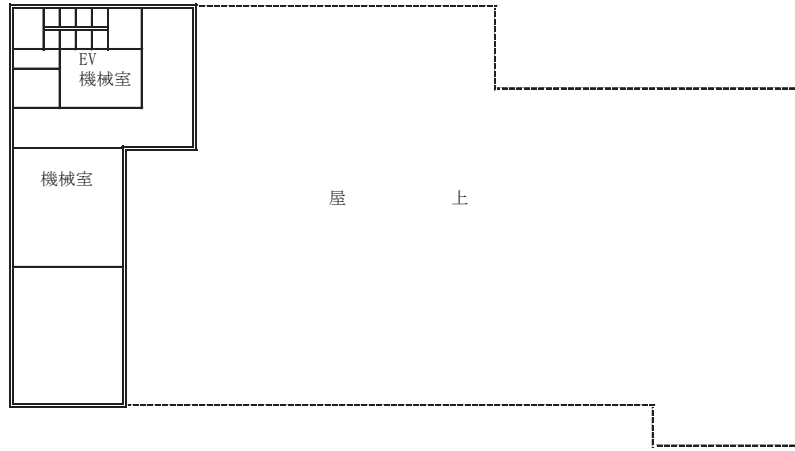
1F



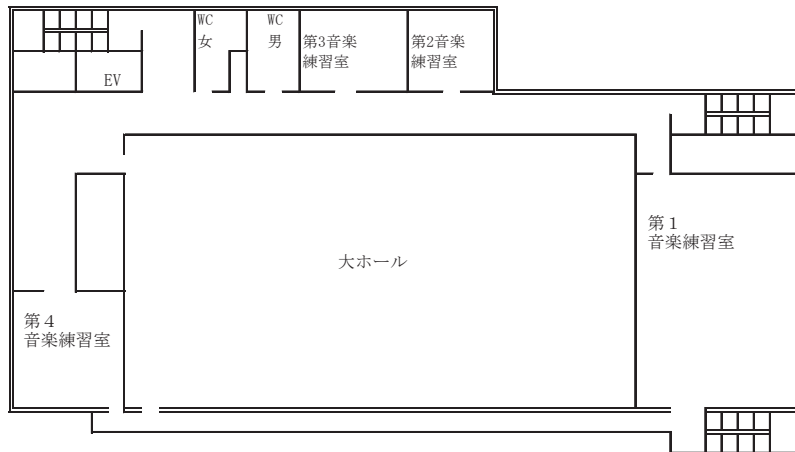
BF



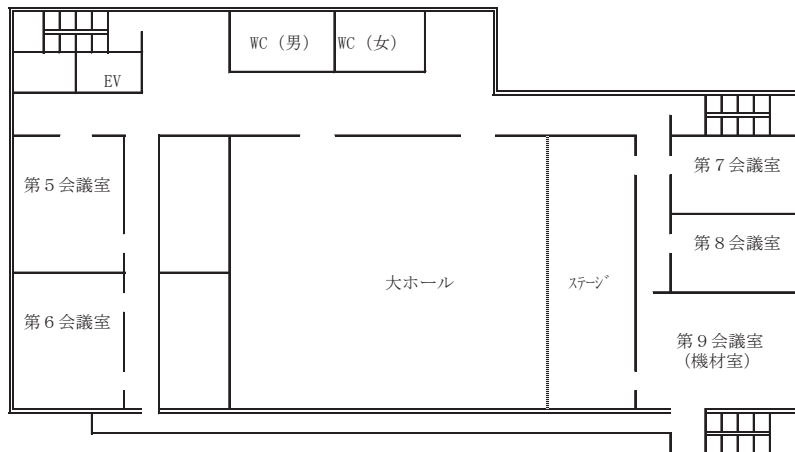
5F



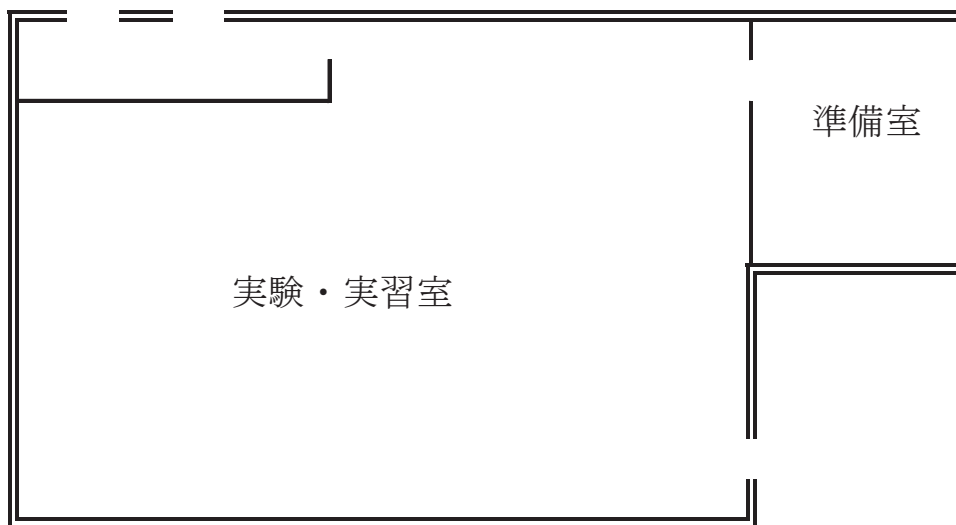
4F



3F



○教育学多目的実習室



緊急時の避難について

災害その他緊急の事態で避難する場合は、次の要領で行います。

- 1) 緊急事態の発生、避難誘導については、すべて大学から緊急放送でお知らせしますので、指示に従って冷静に行動して下さい。
- 2) 大規模な地震が発生した時は、揺れがおさまるまで安全を確保して待機して下さい。
- 3) 避難する場合は階段廊下等で通行渋滞をおこさないよう注意して下さい。(通路、階段、非常口等に荷物その他障害となる物を置かないで下さい。)
- 4) 平常から建物名称、教室番号、非常口、階段、玄関等をよく覚えておいて下さい。
- 5) 廊下、階段などの避難施設等のほか、消防法により下記の避難器具が設置されています。火災で逃げ遅れた際に使用することができます。

避難器具

〈土樋キャンパス〉

建 物	階 数	設 置 場 所	品 名	数 量	備 考
大学院棟	4 階	東側 図書庫	緩 降 機	1 基	8 m
	5 階	〃 避難室	〃	1 〃	11 m
	屋 上	北側 西ベランダ	〃	1 〃	14 m
7 号 館	3 階	北 オープンリサーチ・センター	緩 降 機	1 基	7 m
	4 階	北 ヨーロッパ文化史専攻資料室	〃	1 〃	11 m
	5 階	北 民俗文化人類学実習室	〃	1 〃	14 m
5 号 館	2 階	西面 南側ベランダ	折畳吊下梯子	1 基	
	3 階	〃	金属固定梯子	1 〃	
	4 階	〃	〃	1 〃	
	5 階	〃	〃	1 〃	
	6 階	〃	〃	1 〃	
	7 階	〃	〃	1 〃	
6 号 館	3 階	北側 屋上	緩 降 機	1 基	9 m
	地 階	北側 ドライエリア(西面)	梯 子	1 〃	
	4 階	北面 屋上	〃	1 〃	
90周年記念館	地 階	北面 ドライエリア	金属固定梯子	1 基	
	2 階	南面 西側ベランダ	〃	1 〃	
	3 階	〃	〃	1 〃	
	4 階	〃	〃	1 〃	
図 書 館	地 階	北側 ドライエリア	梯 子	1 基	19 m
	5 階	東側 廊下	緩 降 機	1 〃	
8 号 館	4 階	東側 ベランダ	緩 降 機	1 基	13 m
ホーイ記念館	3 階	北側 301教室	折畳式梯子	1 基	
		〃 302教室	〃	1 〃	
		〃 廊下	〃	1 〃	

※緩降機の設置されている部屋の入口には  の表示があります。

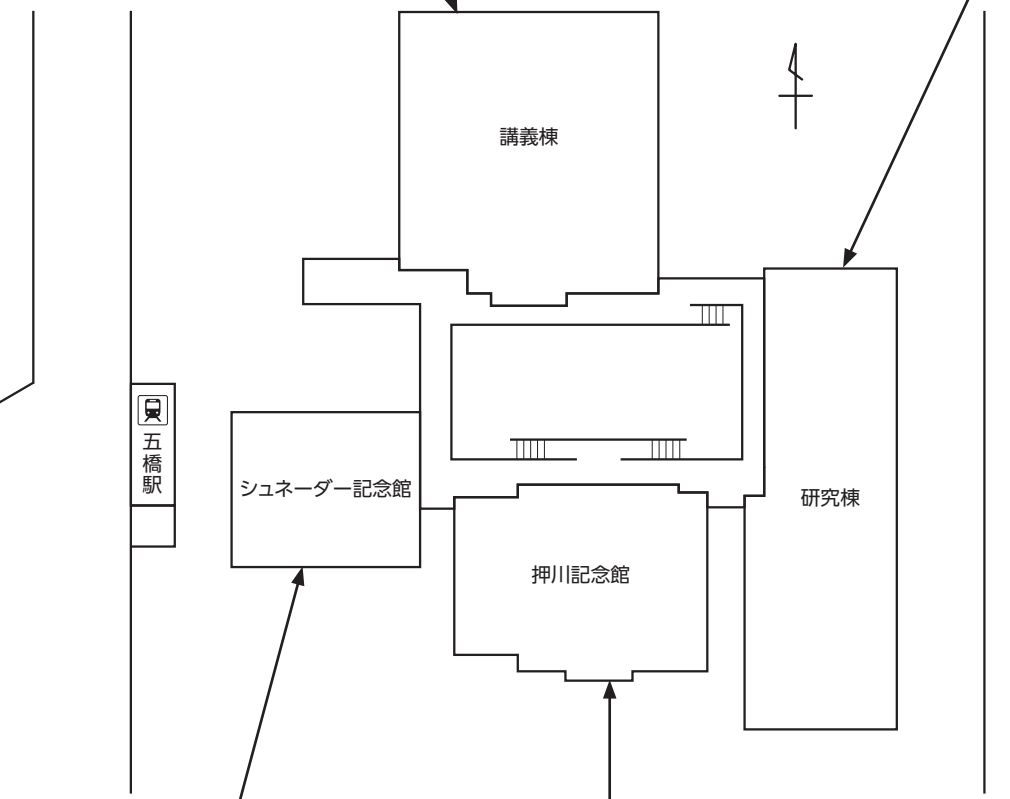
五橋キャンパス校舎配置図

講義棟

7階 AED	L701~L730	2階 AED	会議室 学生健康支援課 学生健康支援センター 学生支援室・学生相談室・保健室	
6階	L601~L614		1階 AED	学生課・教務課・学修支援課 教員控室・ブックセンター
5階 AED	L501~L508			駐輪場・バイク置場 コンビニエンスストア
4階	L401~L406 学生会室			
3階	L301~L308 情報処理センター 教養教育センター 外国語教育センター			

研究棟

8階 AED	R801~R819 電気工学専攻院生室 メディアアナリシス研究室 アクティブラーニングコートA・B 電気システム制御研究室 数理科学研究室 応用電磁エネルギー工学研究室 高周波伝送回路研究室 電気機械計測研究室 半導体デバイス：プロセス室 半導体デバイス 再生可能エネルギー発電システム実験室 電力応用技術実験室 先端電力工学研究室 磁性材料研究室 生体電磁工学実験室 応用電磁エネルギー工学実験室 生体電磁工学研究室 音空間メディア研究室
7階	R701~R711 真空実験解析室 電気電子工学実験：器具室 工作室 準備室 電気電子工学実験：電力実験室 基礎・通信実験室 機能材料研究室 ナノ物性材料研究室 スピニエレクトロニクス研究室 X線解析室 高電圧実験室 空間情報学研究室 デジタル幾何形状研究室 データサイエンス実験室21 第1・第2会議室
6階	R601~R617 電子工学専攻院生室 アクティブラーニングスタジオ1~3 アクティブラーニングスタジオ事務室 格子暗号研究室 情報伝送工学研究室 情報通信システム研究室 モバイル・ワイヤレス研究室 マテリアルズインフォマティクス研究室 情報・符号理論研究室 応用数理研究室 通信工学実験室 電磁波工学実験室 EMC電磁波暗室 データサイエンス実験室20
5階 AED	R501~R515 機械工学専攻院生室 機械CAD室 機械製図室 工学総合研究所、データサイエンス研究所 生体機能情報工学研究室 群集流動情報工学研究室 適応システム研究室 生体工学研究室 人間-機械システム研究室 自動車工学研究室 エネルギー・環境工学研究室 無線ネットワーク工学研究室 情報ネットワークセキュリティ演習室 ICT・IoT応用研究室
4階	R401~R412 材料信頼性工学研究室 パーチャルリアリティ研究室 バイオメカニクス研究室 知能システム数理研究室 アクチュエータ工学研究室 熱流動シミュレーション研究室 生命科学実験室 物理学・生命科学準備室 物理学実験室 化学実験室 新素材開発実験室 知能材料工学研究室 構造材料工学研究室
3階	R301~R316 環境建設工学専攻院生室 建築デザイン研究室 建築史研究室 建築計画研究室 建築設備研究室 建築実験室 建築構造研究室 応用力学研究室 耐震防災研究室 環境工学実験室 環境保全工学研究室 環境生物工学研究室 環境化学研究室 機械加工研究室 ロボット開発工学研究室 オプトメカトロニクス加工研究室
2階 AED	R201~R214 建築製図室 建築CAD室 測量準備室・JABEE室 パイオ実験室1~4 P1実験室 P2実験室 構造工学研究室 コンクリート材料研究室 コンクリート構造研究室 地盤工学研究室 水工学研究室
1階 AED	R101~R107 理数基礎教育センター 建設材料分析室 ナノ材料デバイス実験室 コンクリート実験室 I 構造実験室 地盤実験室 自動車工学実験室 エネルギー・環境工学実験室
地下 1階	R001~R011 水理実験室 水力学実験室 熱流体風洞実験室 材料力学実験室 マシニングセンタ実験室 工総研・HRC 薄膜試料作製室 工総研・HRC ナノ構造微細加工室 電子顕微鏡室 精密測定実験室 コンクリート実験室 II メカノデザイン教育センター



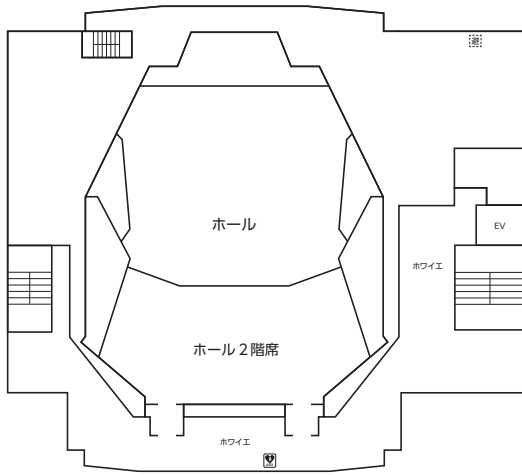
シュネーダー記念館

16階 AED	展望ラウンジ S1601~1606 S16-J 教育総合研究所 データサイエンス実験室18・19 データサイエンス実習室 生体学・水文学実験室 政策デザイン学科 教育支援室 政策デザイン学科 授業準備室 S16-A~S16-I 個人研究室	12階	S1201~S1208 社会調査資料室・大学院自習室A・B 大学院作業室・人間情報学研究所 社会学研究室・社会調査実習室 社会調査準備室 S12-A~S12-J 個人研究室
	15階		S1501~S1506 国際学実習室1・2 国際学合同準備室 地域との協働学習室 言語文化合同研究室 言語文化合同資料室 S15-A~S15-J 個人研究室
14階		SI401~SI410 人間科学実験実習室 心理学集団実験室A・B 英語研究室 英語資料室 独・仏・中・韓研究室 独・仏・中・韓資料室 文化・日・哲・倫研究室 文化・日・哲・倫資料室 言語文化予備室 S14-A~S14-J 個人研究室	10階 AED
	13階 AED	SI301~SI309 臨床健康心理学実験室 応用心理学実験室 社会心理学実験室 行動心理学実験室・教育心理学実験室 認知心理学実験室・知覚心理学実験室 心理学研究室・心理データ解析室 S13-A~S13-J 個人研究室	
			8階
		7階	S701~S708 データサイエンス実験室1~8 S7-A~S7-J 個人研究室

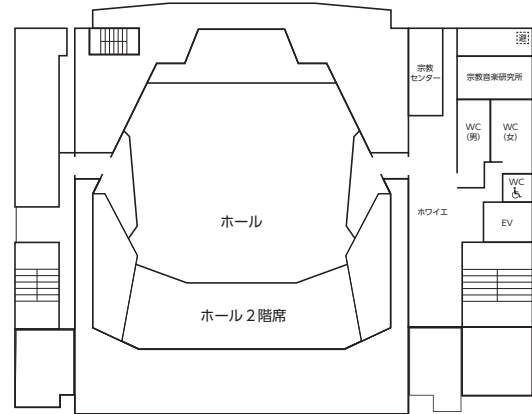
押川記念館

4階 AED	ホール
3階	ホール 宗教センター 宗教音楽研究所
2階	ホール
1階 AED	食堂・ATM 友愛ショップ
地下 1階	練習室1~3

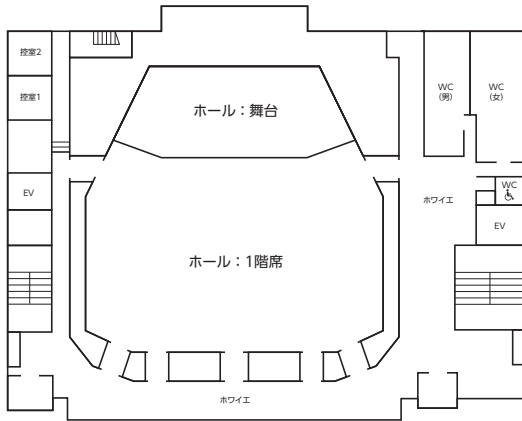
6階 AED	総務課・施設課・研究支援課 第1~3会議室
5階	コラトリエ・ライブラリー
4階	コラトリエ・ライブラリー ライブラリーカウンター
3階 AED	コラトリエ・ライブラリー ラーニングコモンズ事務室
2階	コラトリエ・ライブラリー
1階 AED	未来の扉センター メディアルーム 地域連携課 カフェテリア
	地下 1階



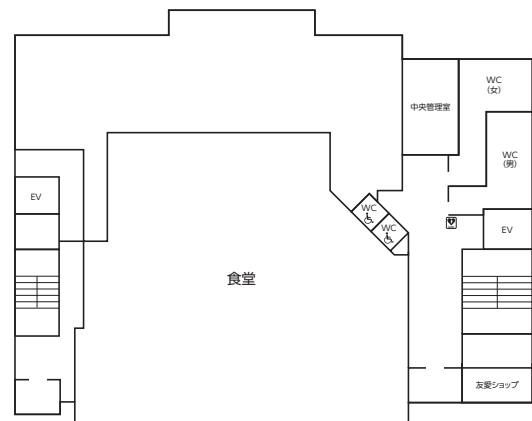
押川記念館 4階



押川記念館 3階



押川記念館 2階

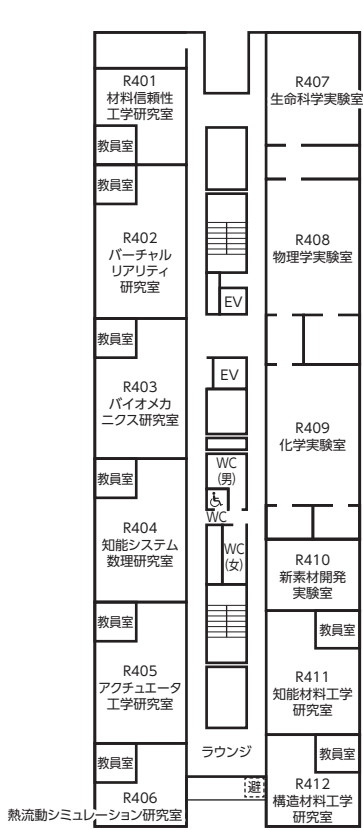


押川記念館 1階

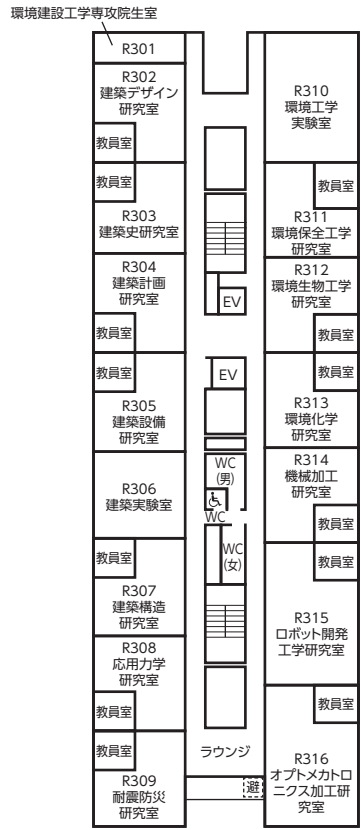


押川記念館 地下1階

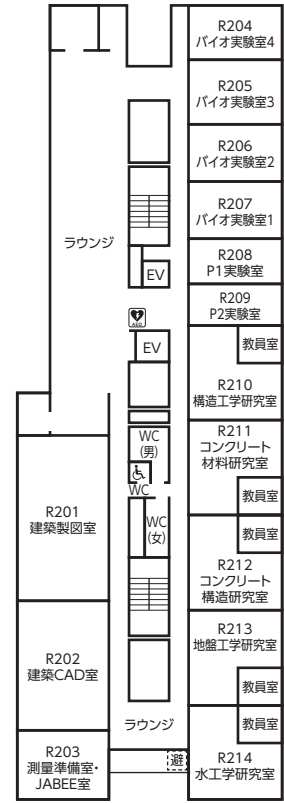
避難はしご



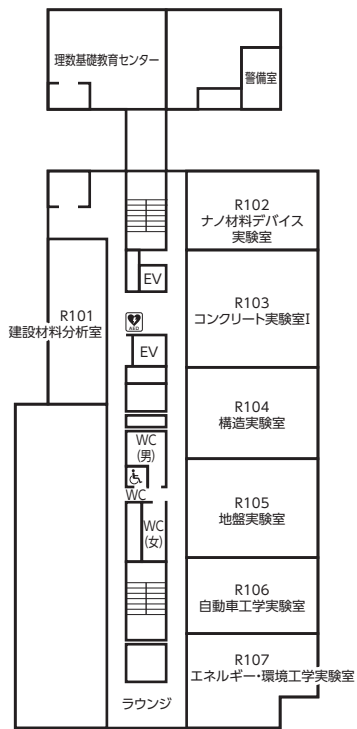
研究棟 4階



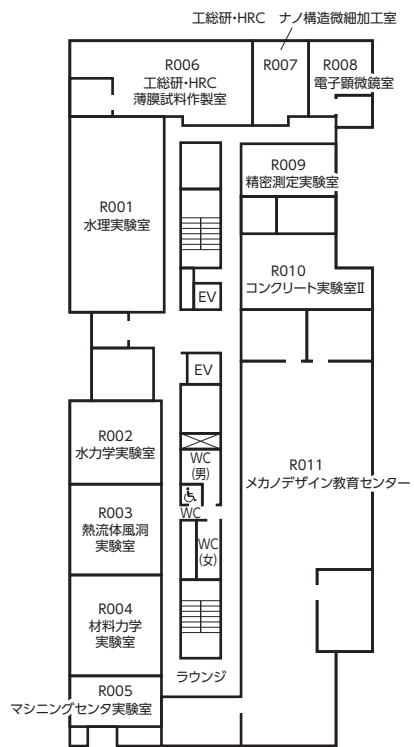
研究棟 3階



研究棟 2階

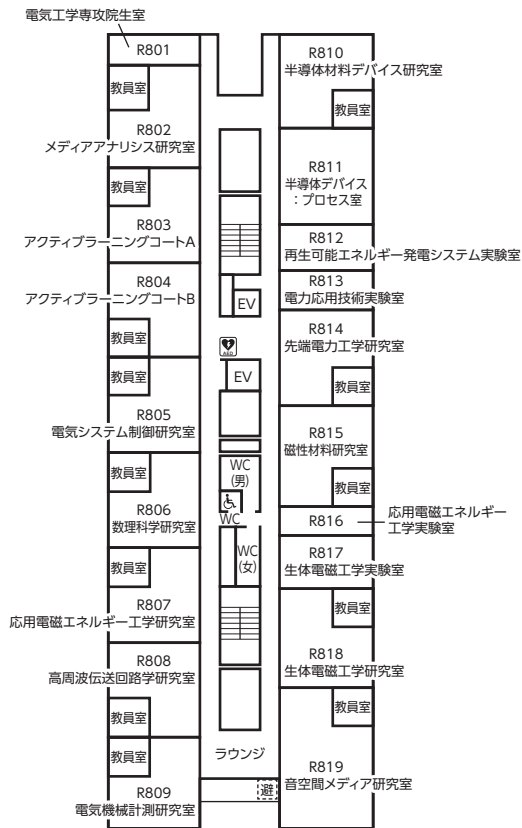


研究棟 1階

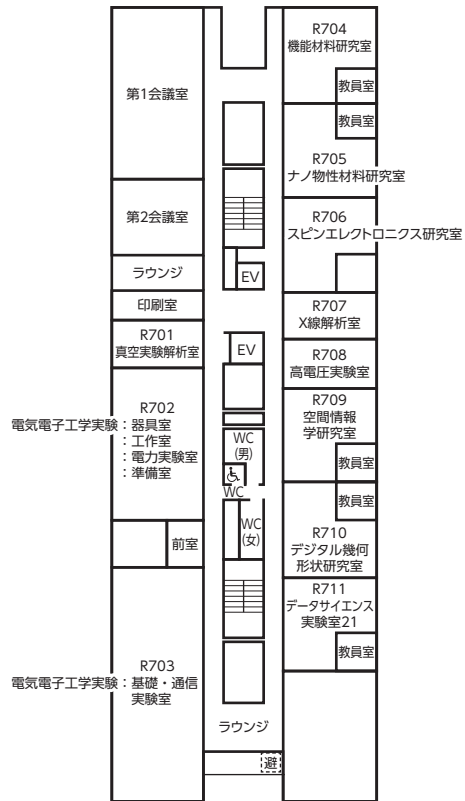


研究棟 地下1階

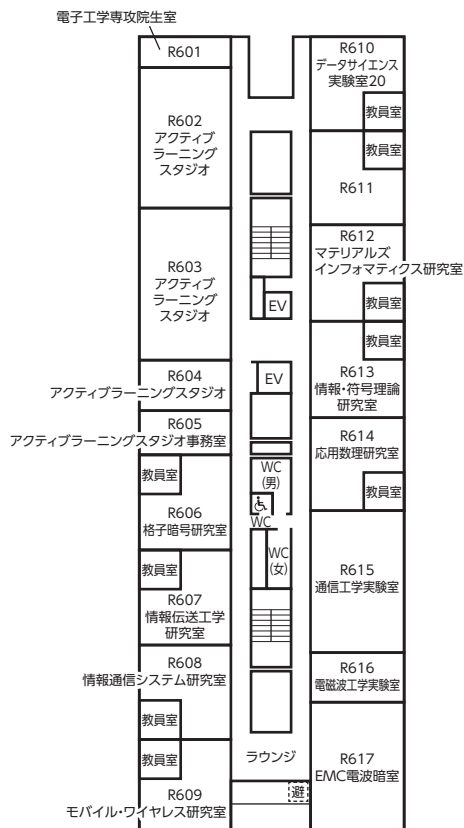
避難はしご



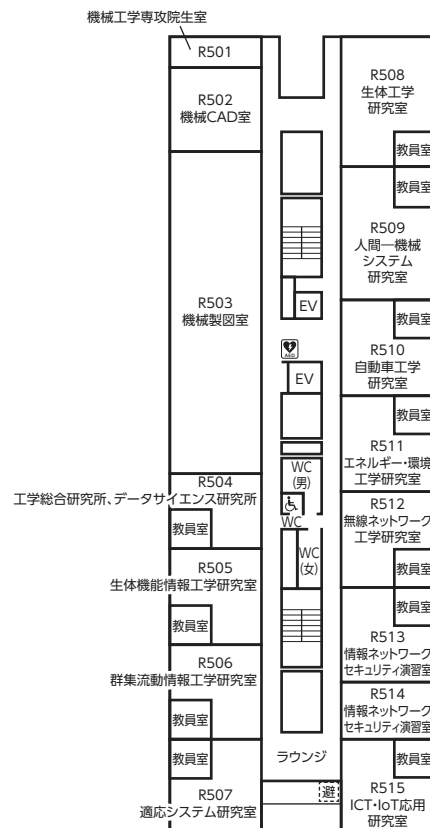
研究棟 8階



研究棟 7階



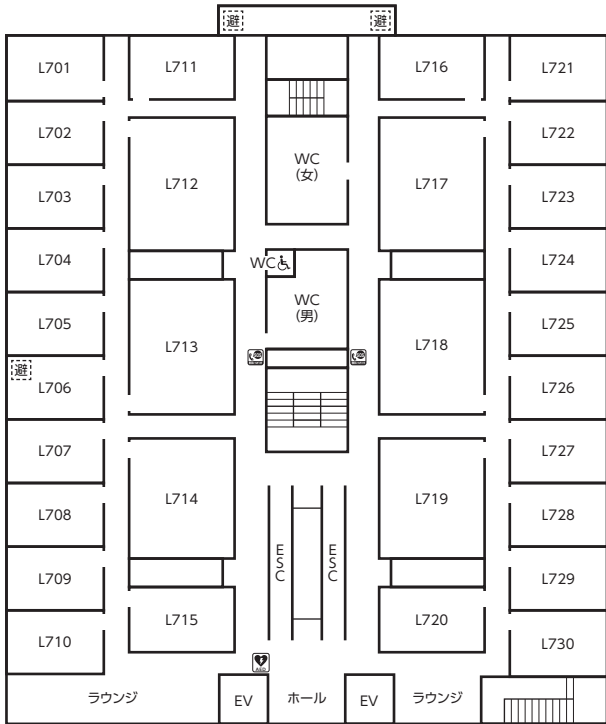
研究棟 6階



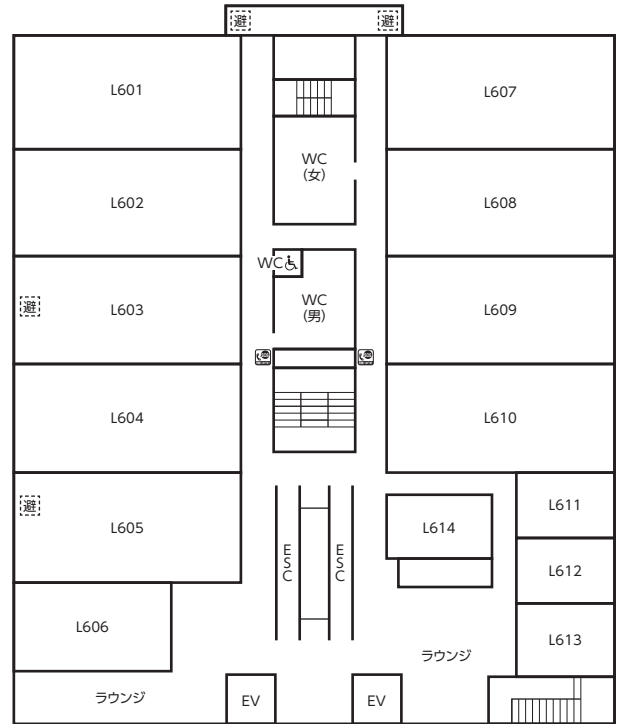
研究棟 5階

避難はしご

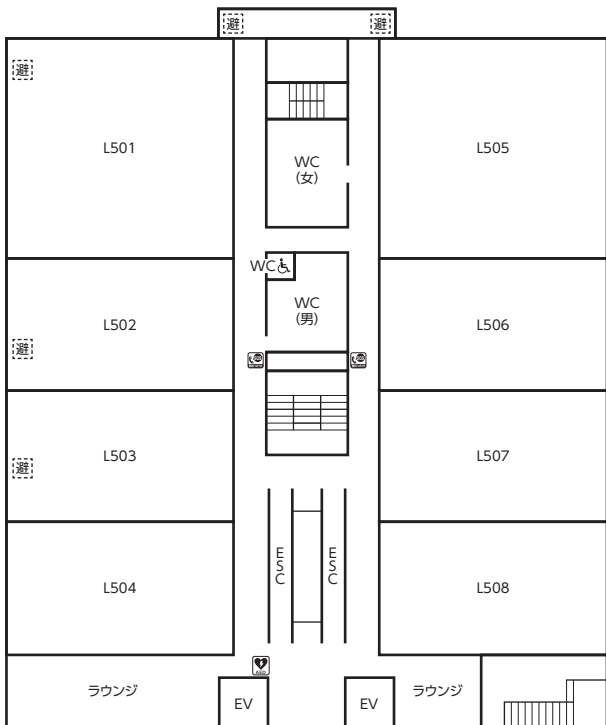
救助袋 (L401、L402、L501、L502、L503、L603、L605、L706)



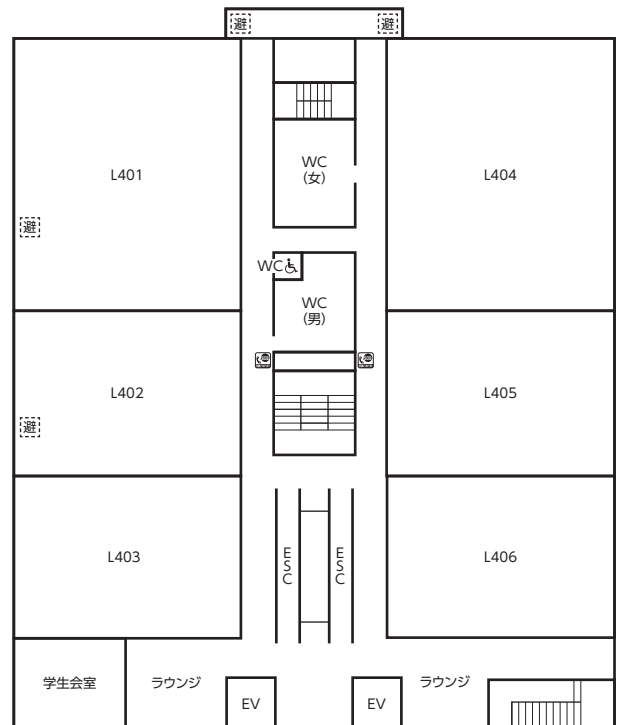
講義棟 7階



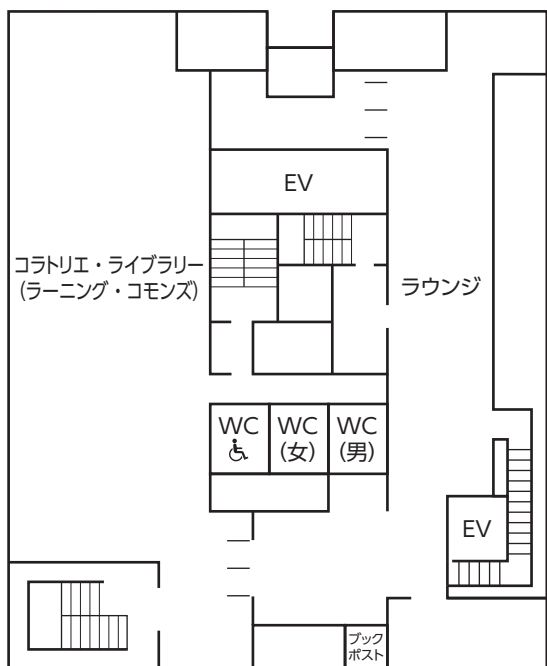
講義棟 6階



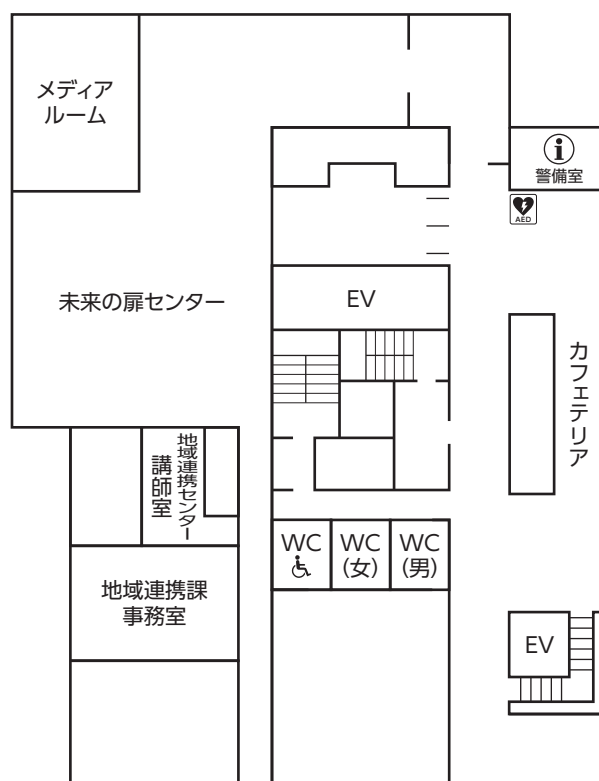
講義棟 5階



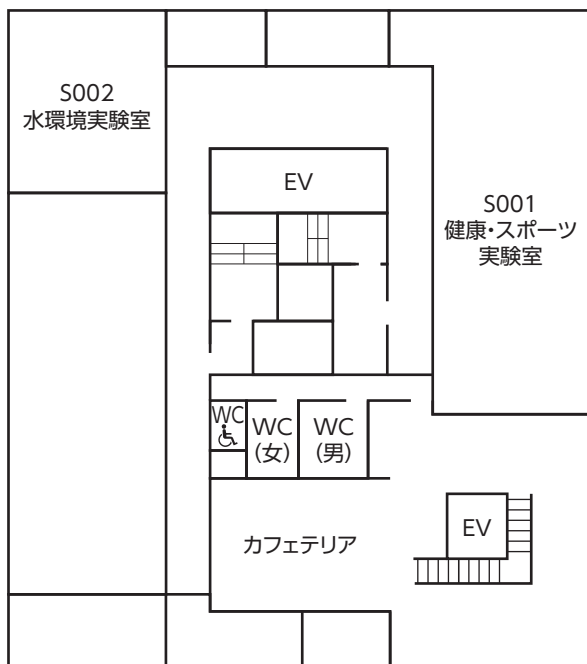
講義棟 4階



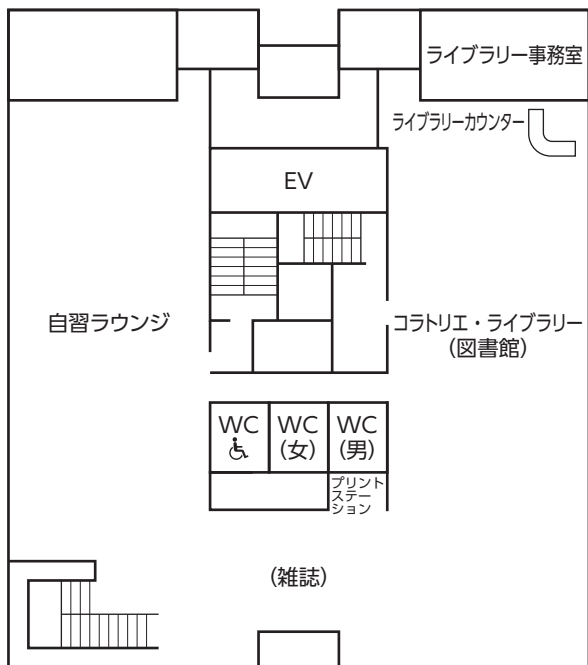
シュネーダー記念館 2階



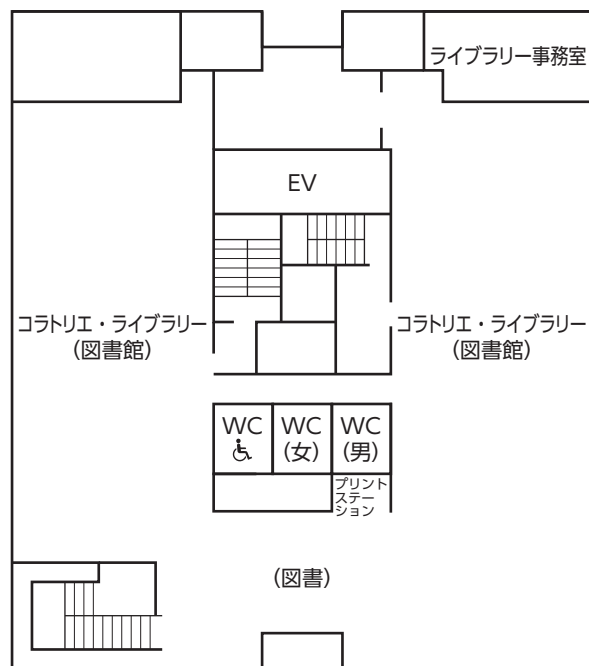
シュネーダー記念館 1階



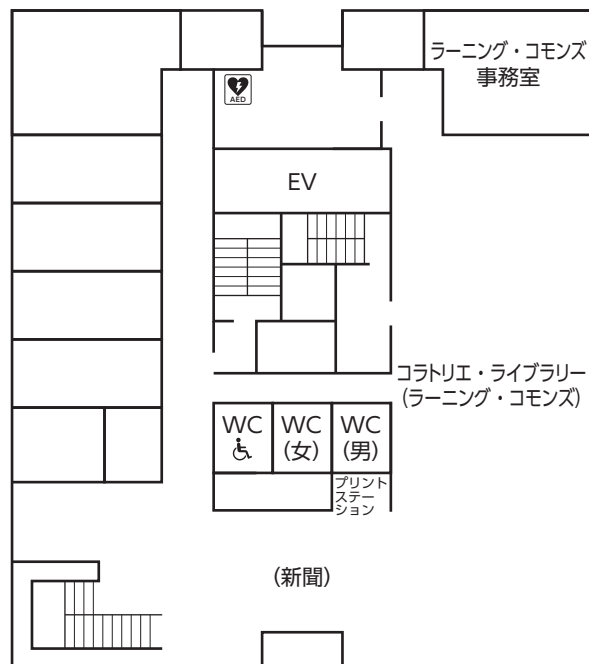
シュネーダー記念館 地下1階



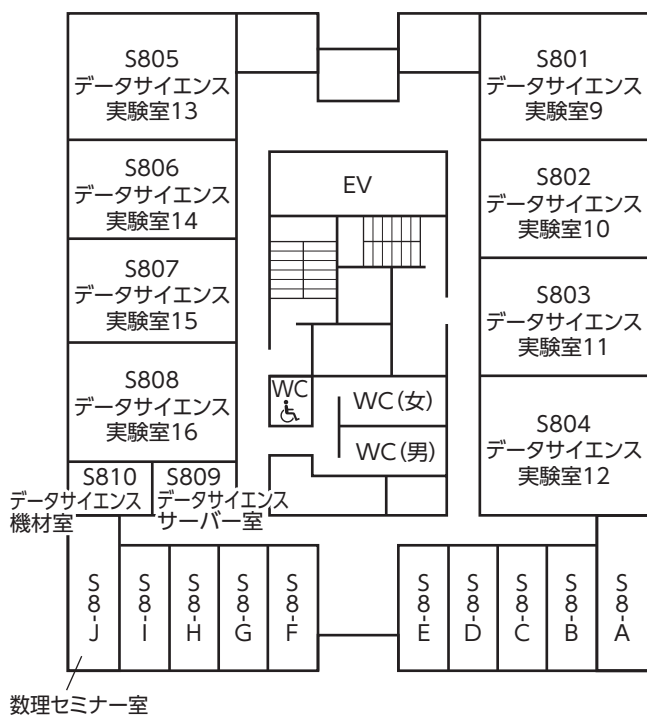
シュネーダー記念館 4階



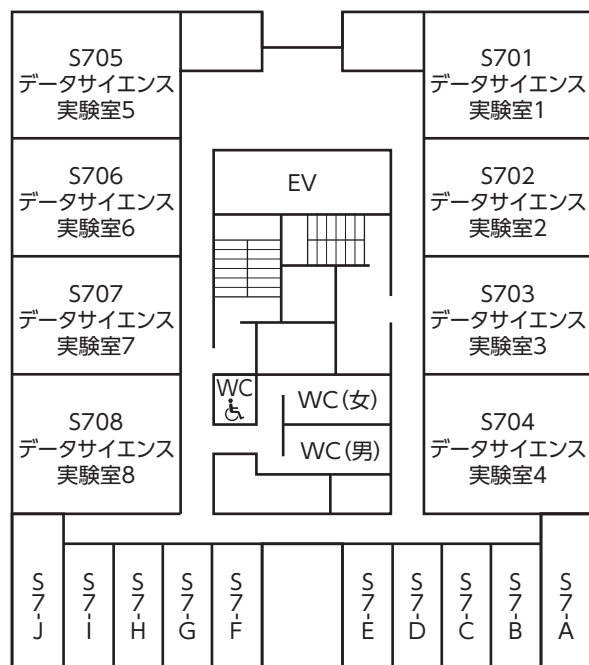
シュネーダー記念館 5階



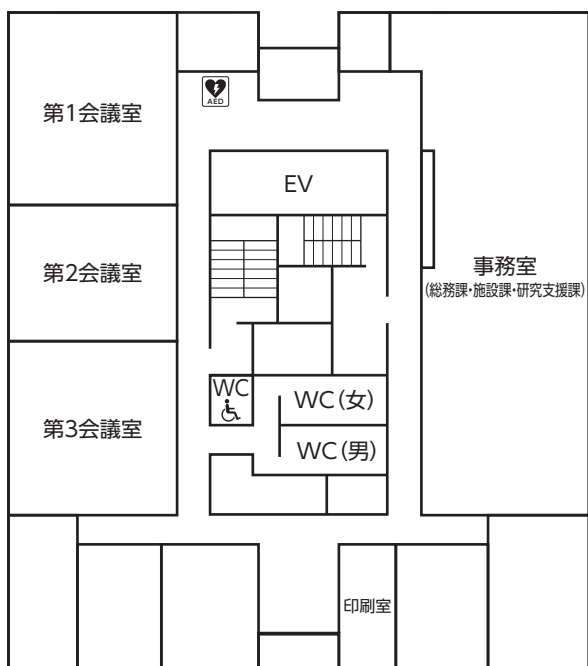
シュネーダー記念館 3階



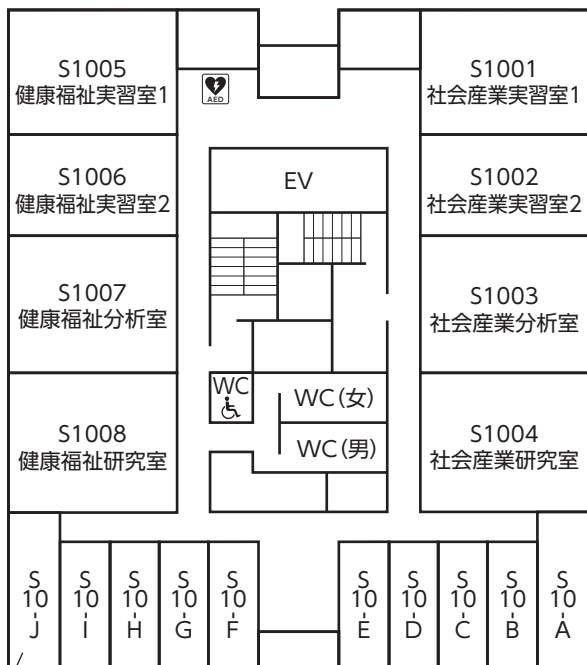
シュネーダー記念館 8階



シュネーダー記念館 7階

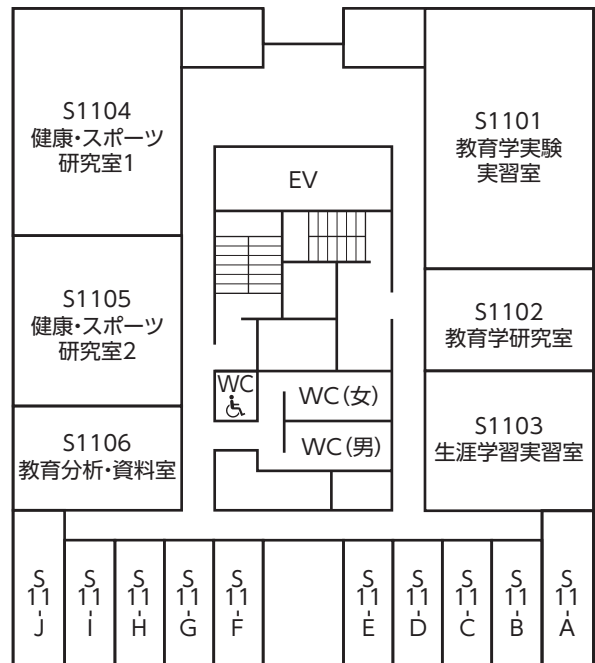


シュネーダー記念館 6階

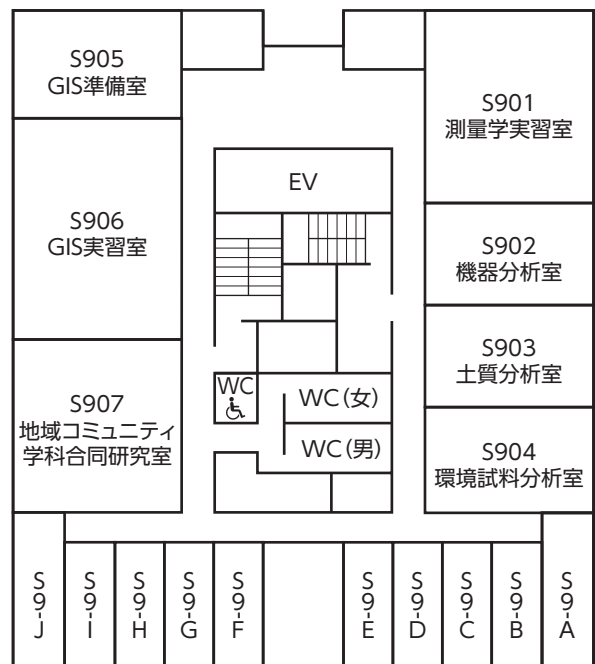


データサイエンス実験室17

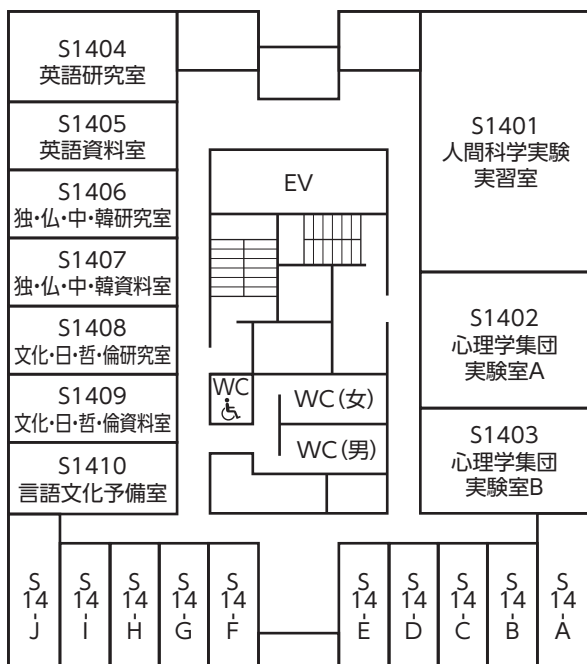
シュネーダー記念館 10階



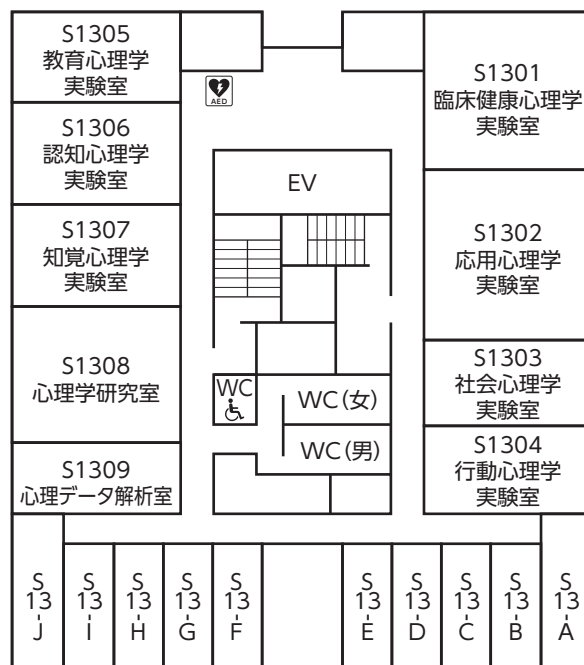
シュネーダー記念館 11階



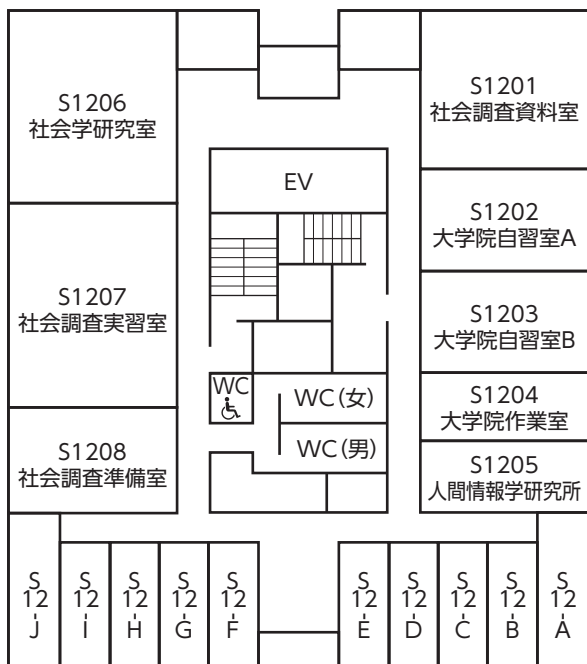
シュネーダー記念館 9階



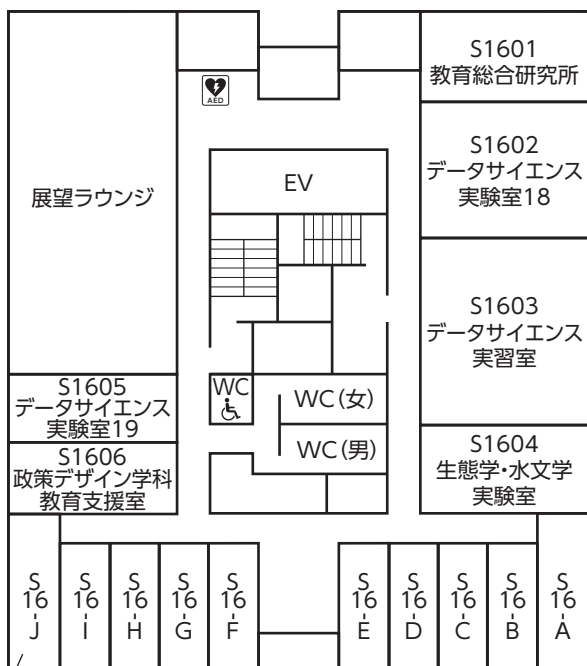
シュネーダー記念館 14階



シュネーダー記念館 13階

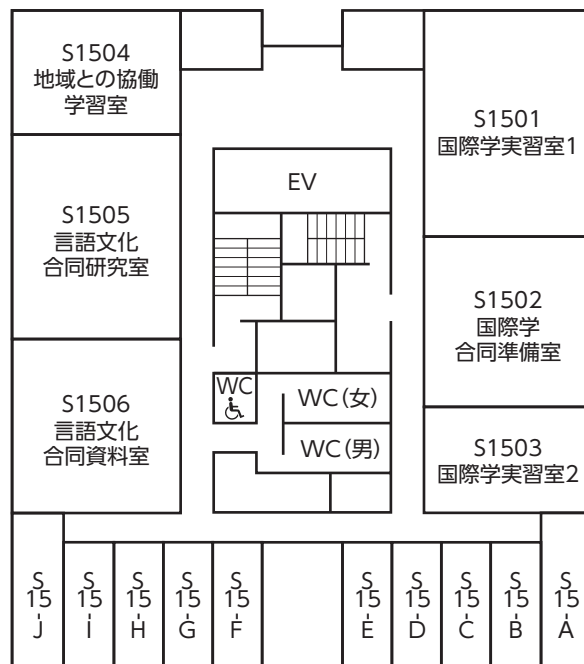


シュネーダー記念館 12階



政策デザイン学科
授業準備室

シュネーダー記念館 16階



シュネーダー記念館 15階

緊急時の避難について

災害その他緊急の事態で避難する場合は、次の要領で行います。

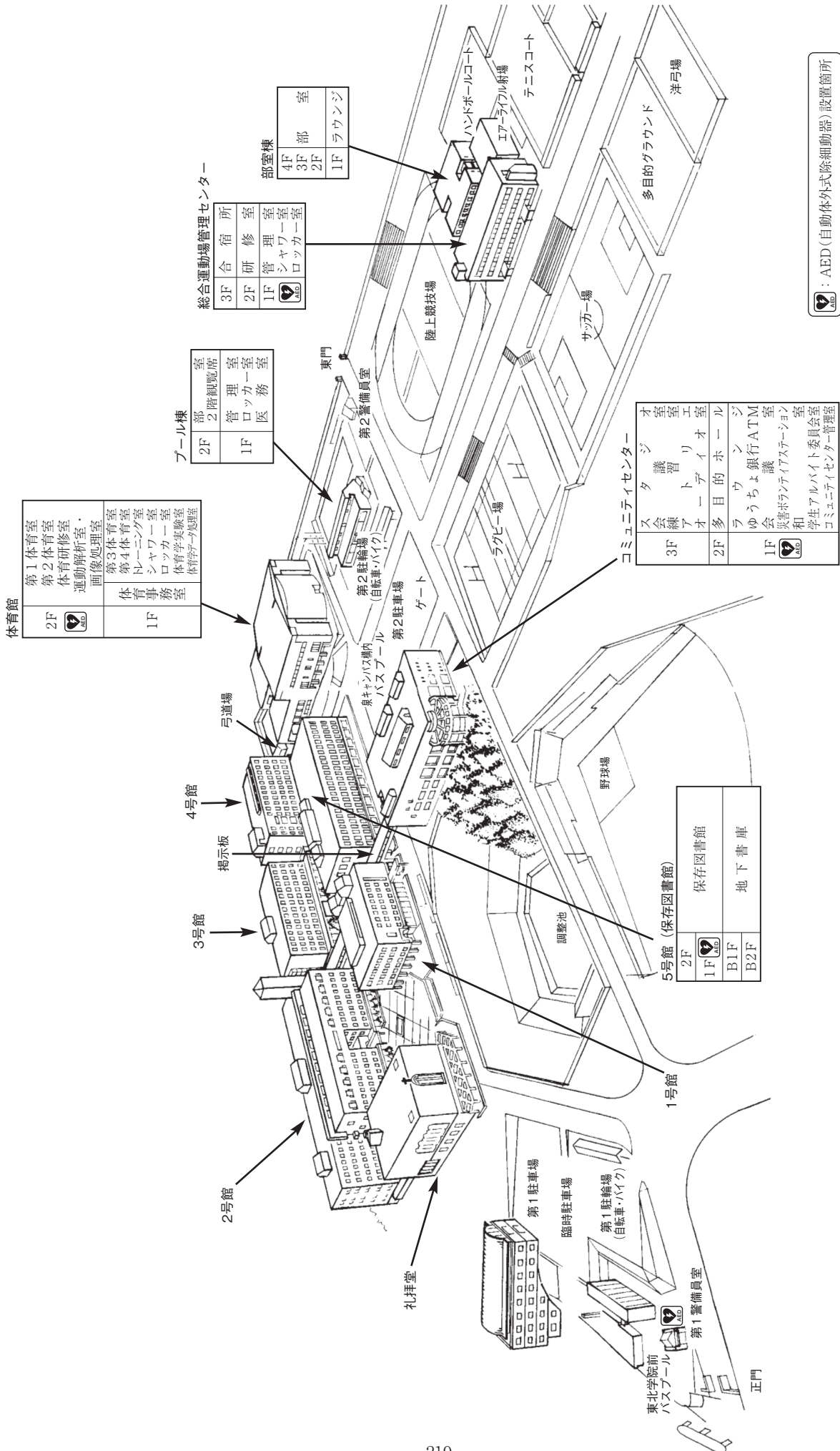
- 1) 緊急事態の発生、避難誘導については、すべて大学から緊急放送でお知らせしますので、指示に従って冷静に行動して下さい。
- 2) 避難する場合は階段廊下等で通行渋滞をおこさないよう注意して下さい。(通路、階段、非常口等に荷物その他障害となる物を置かないで下さい。)
- 3) 平常から建物名、教室番号、非常口、階段、玄関等をよく覚えておいて下さい。

避難器具設備

〈五橋キャンパス〉

建 物	階	場 所	種 類	数量	備 考
押川記念館	3階	宗教音楽研究所南側バルコニー	垂直式救助袋	1基	袋長 = 9.9m
	4	南西屋外機置場	垂直式救助袋	1	袋長 = 13.7m
講義棟	2	北側バルコニー	避難はしご	2	
	3	北側バルコニー	避難はしご	2	
	4	L401、L402	垂直式救助袋	2	袋長 = 14.4m
		北側バルコニー	避難はしご	2	
	5	L501、L502、L503	垂直式救助袋	3	袋長 = 18.6m
		北側バルコニー	避難はしご	2	
	6	L603、L605	垂直式救助袋	2	袋長 = 22.8m
		北側バルコニー	避難はしご	2	
7	L706	垂直式救助袋	1	袋長 = 27.0m	
	北側バルコニー	避難はしご	2		
シュネーダー記念館			なし		
研究棟	2	南側バルコニー	避難はしご	1	
	3	南側バルコニー	避難はしご	1	
	4	南側バルコニー	避難はしご	1	
	5	南側バルコニー	避難はしご	1	
	6	南側バルコニー	避難はしご	1	
	7	南側バルコニー	避難はしご	1	
	8	南側バルコニー	避難はしご	1	

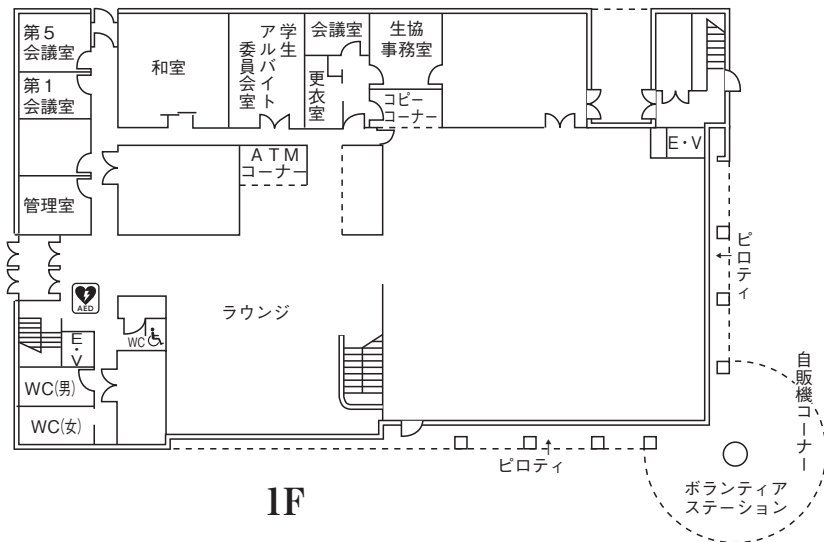
泉キャンパス案内図



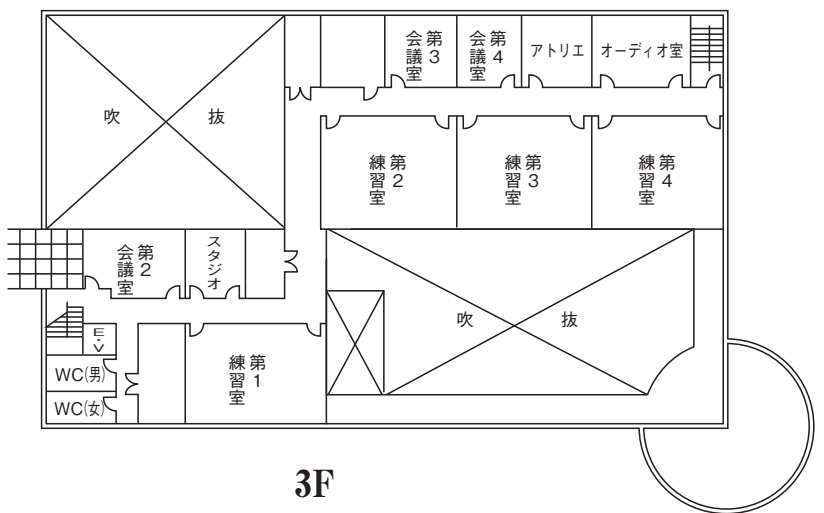
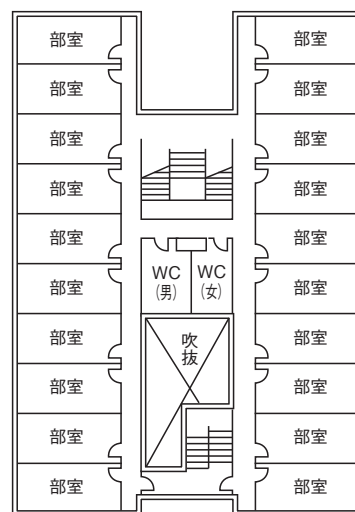
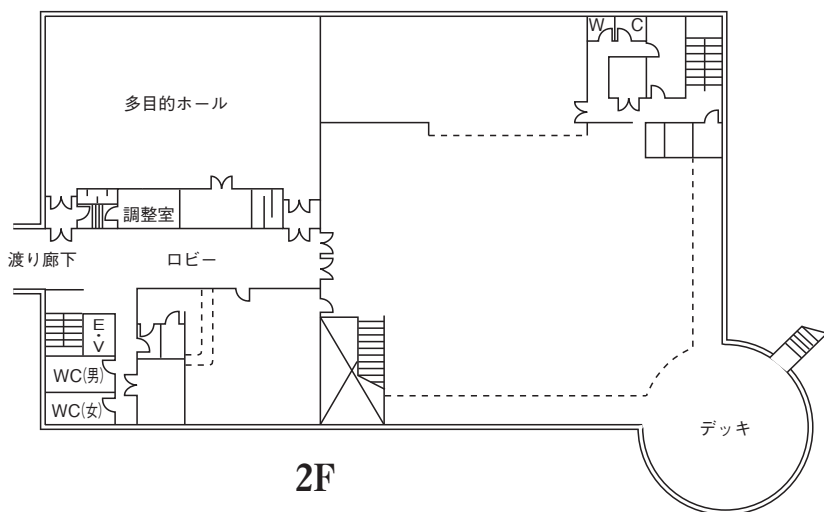
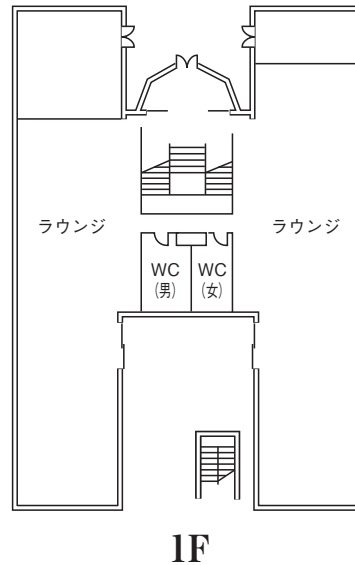
: AED (自動体外式除細動器) 設置箇所

○5号館（保存図書館） B1F・B2Fは地下書庫

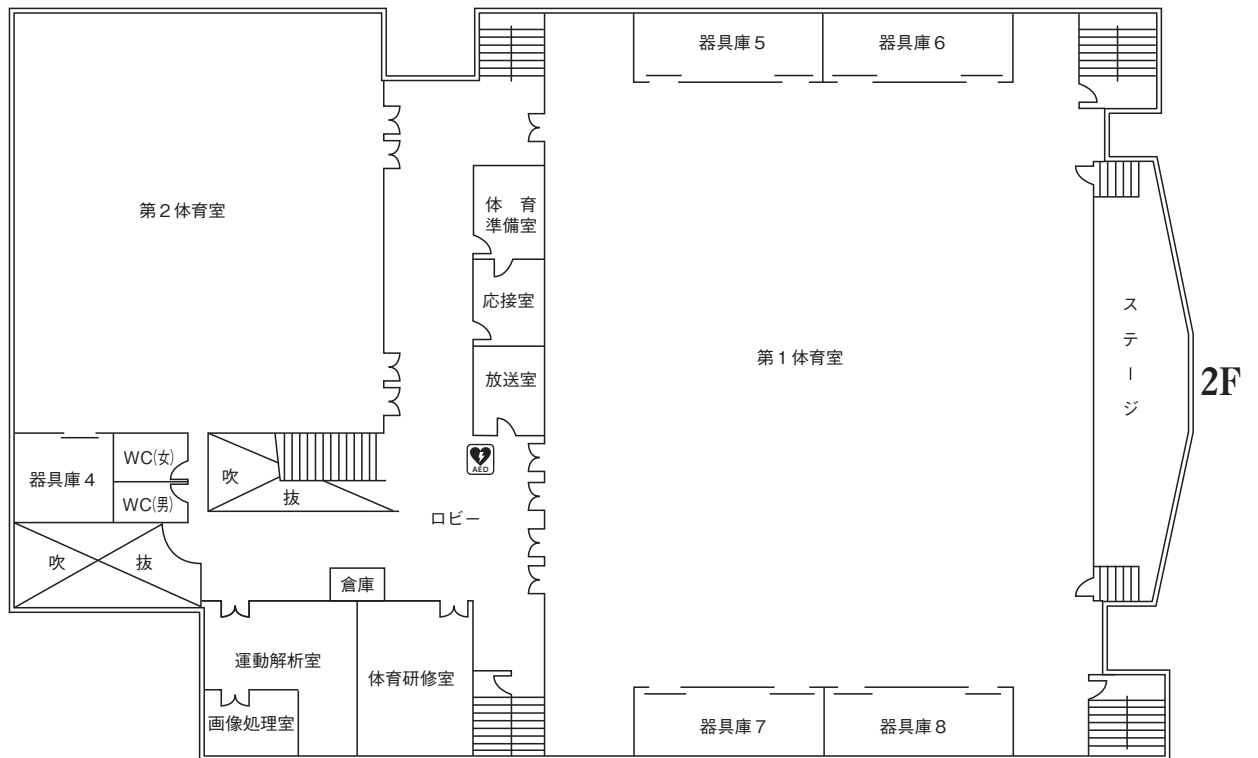
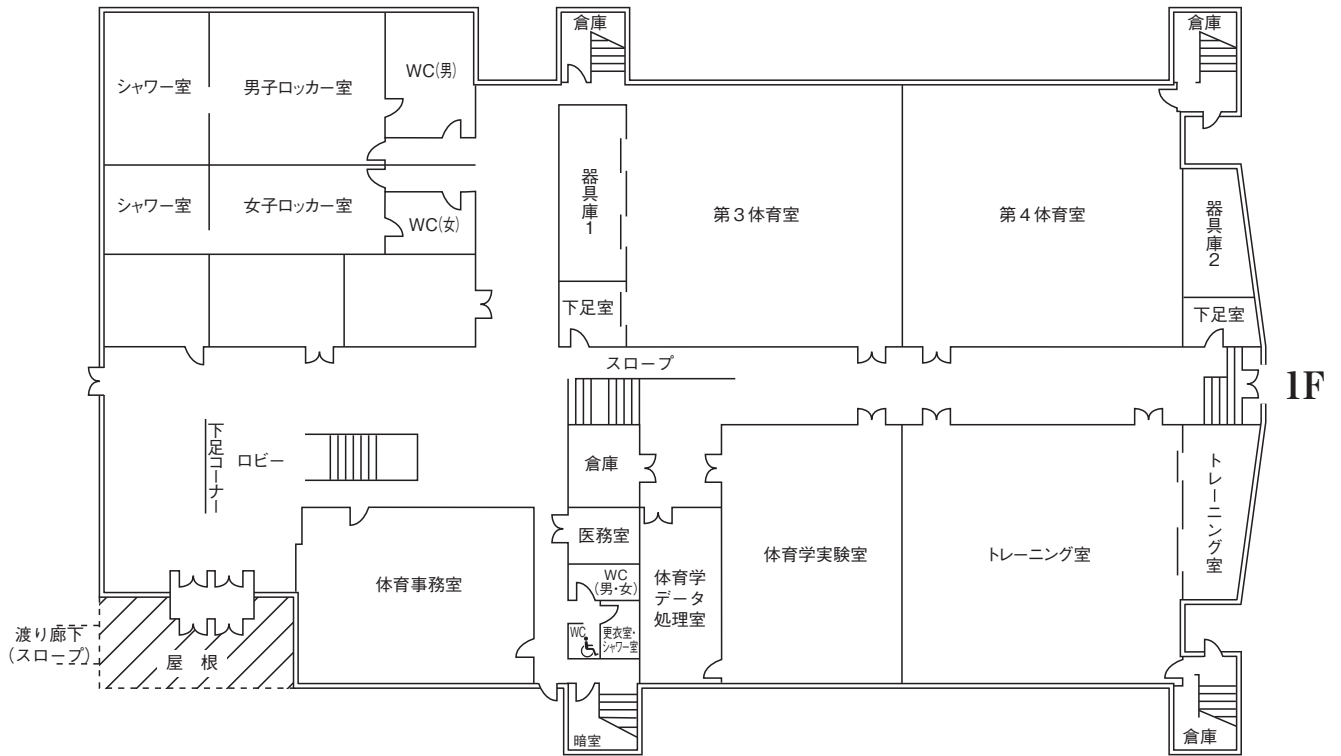
○コミュニティセンター



○部室棟



○体育館



緊急時の避難について

災害その他緊急の事態で避難する場合は、次の要領で行います。

- 1) 緊急事態の発生、避難誘導については、すべて大学から緊急放送でお知らせしますので、指示に従って冷静に行動して下さい。
- 2) 避難する場合は階段廊下等で通行渋滞をおこさないよう注意して下さい。(通路、階段、非常口等に荷物その他障害となる物を置かないで下さい。)
- 3) 平常から建物名、非常口、階段、玄関等をよく覚えておいて下さい。